

Legenda

- Aerogeneratore di progetto - NORDEX N163 - 7 MW
- Cavidotto AT 36 kV - Interno parco
- Cavidotto AT 36 kV - Esterno parco
- Piazzola in fase di costruzione
- Piazzola in fase di esercizio
- Area di cantiere
- Cabina di smistamento e sezionamento a 36 kV
- SE RTN Rotello 380/150 kV esistente
- SE RTN Rotello 380/150 kV - Ampliamento 36 kV

REGIONE
MOLISE

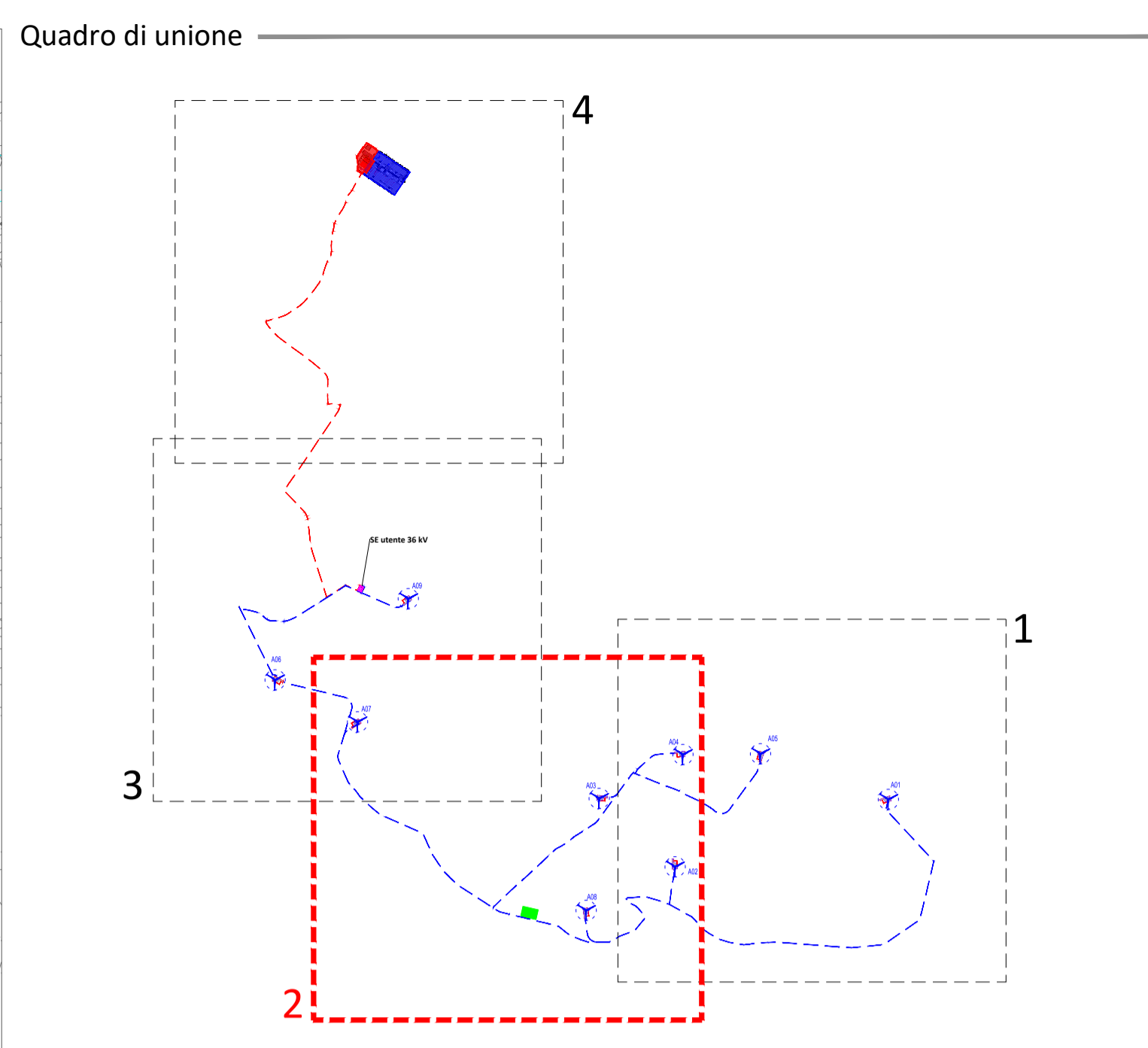
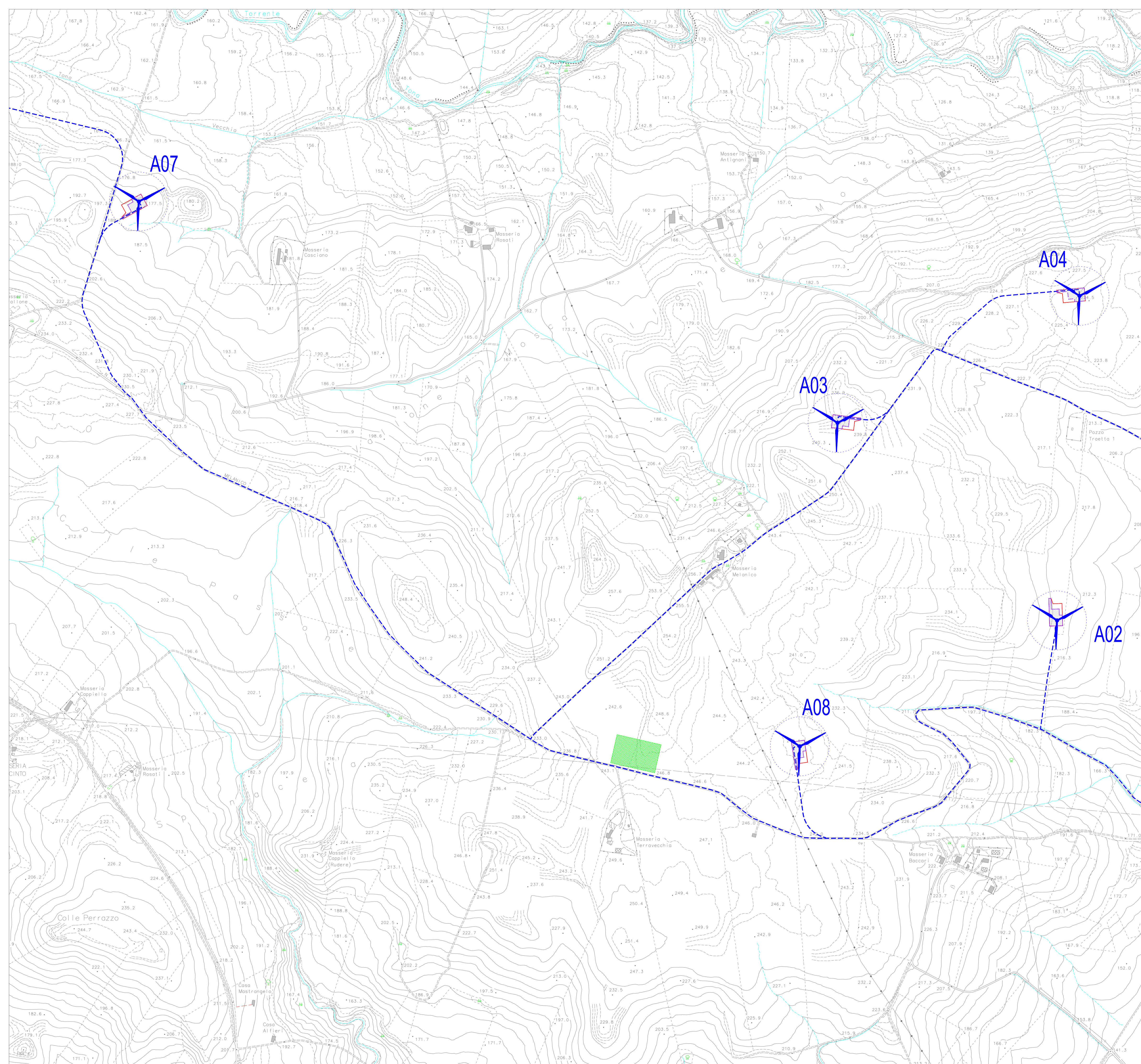
PROVINCIA DI
CAMPOBASSO

COMUNE DI
SANTA CROCE DI
MAGLIANO

COMUNE DI
ROTELLO

**PROGETTO DEFINITIVO PER LA REALIZZAZIONE DI UN PARCO EOLICO
COMPOSTO DA 9 AEROGENERATORI DA 7.0 MW PER UNA POTENZA
COMPLESSIVA DI 63 MW SITO NEL COMUNE DI SANTA CROCE DI
MAGLIANO (CB) E ROTELLO (CB) CON OPERE DI CONNESSIONE NEL
COMUNE DI ROTELLO (CB)**

Proprietario	<p>OCEANO RINNOVABILI S.R.L. Largo Augusto n.3 20122 Milano pec:oceano@oceanorinnovabili.it</p>		
Progettazione	<p>INSE Viale Michelangelo, 71 80129 Napoli TEL. 081 579 7998 mail: tecnico@inse.it</p>		
Elaborato	<p>Nome Elaborato: INQUADRAMENTO TERRITORIALE SU CTR - AEROGENERATORI E OPERE CONNESSE - 1 di 4</p>		
00	Luglio 2024	PRIMA EMISSIONE	INSE Srl INSE Srl Oceano Rinnovabili s.r.l.
Rev.	Data	Oggetto della revisione	Elaborazione Verifica Approvazione
Scala:	1:5.000		
Formato:	A1	Codice Pratica S334	Codice Elaborato H5334-OC03-D



Legenda

- Aerogeneratore di progetto - NORDEX N163 - 7 MW
- Cavidotto AT 36 kV - Interno parco
- Cavidotto AT 36 kV - Esterno parco
- Piazzola in fase di costruzione
- Piazzola in fase di esercizio
- Area di cantiere
- Cabina di smistamento e sezionamento a 36 kV
- SE RTN Rotello 380/150 kV esistente
- SE RTN Rotello 380/150 kV - Ampliamento 36 kV

PROGETTO DEFINITIVO PER LA REALIZZAZIONE DI UN PARCO EOLICO COMPOSTO DA 9 AEROGENERATORI DA 7.0 MW PER UNA POTENZA COMPLESSIVA DI 63 MW SITO NEL COMUNE DI SANTA CROCE DI MAGLIANO (CB) E ROTELLO (CB) CON OPERE DI CONNESSIONE NEL COMUNE DI ROTELLO (CB)

Proprietario

OCEANO RINNOVABILI S.R.L.
 Largo Augusto n.3
 20122 Milano
 pec:oceano rinnovabili@legalmail.it

Progettazione

INSE
 Viale Michelangelo, 71
 80129 Napoli
 TEL. 081 579 7998
 mail: tecnico@inse.it

Elaborato

Nome Elaborato:
INQUADRAMENTO TERRITORIALE SU CTR - AEROGENERATORI E OPERE CONNESSE - 2 di 4

00 Luglio 2024 PRIMA EMISSIONE

INSE Srl **INSE Srl** **Oceano Rinnovabili s.r.l.**

Collaboratori:
 Geol. V.E. Iervolino
 Dott. Agr. A. Ianni
 Arch. A. Vella
 Studio Rinnovabili srl
 Arch. C. Giustolisi
 Ing. F. Quarto
 Ing. R. Di Onofrio
 Ing. R. M. De Luca
 Geom. A. Bove

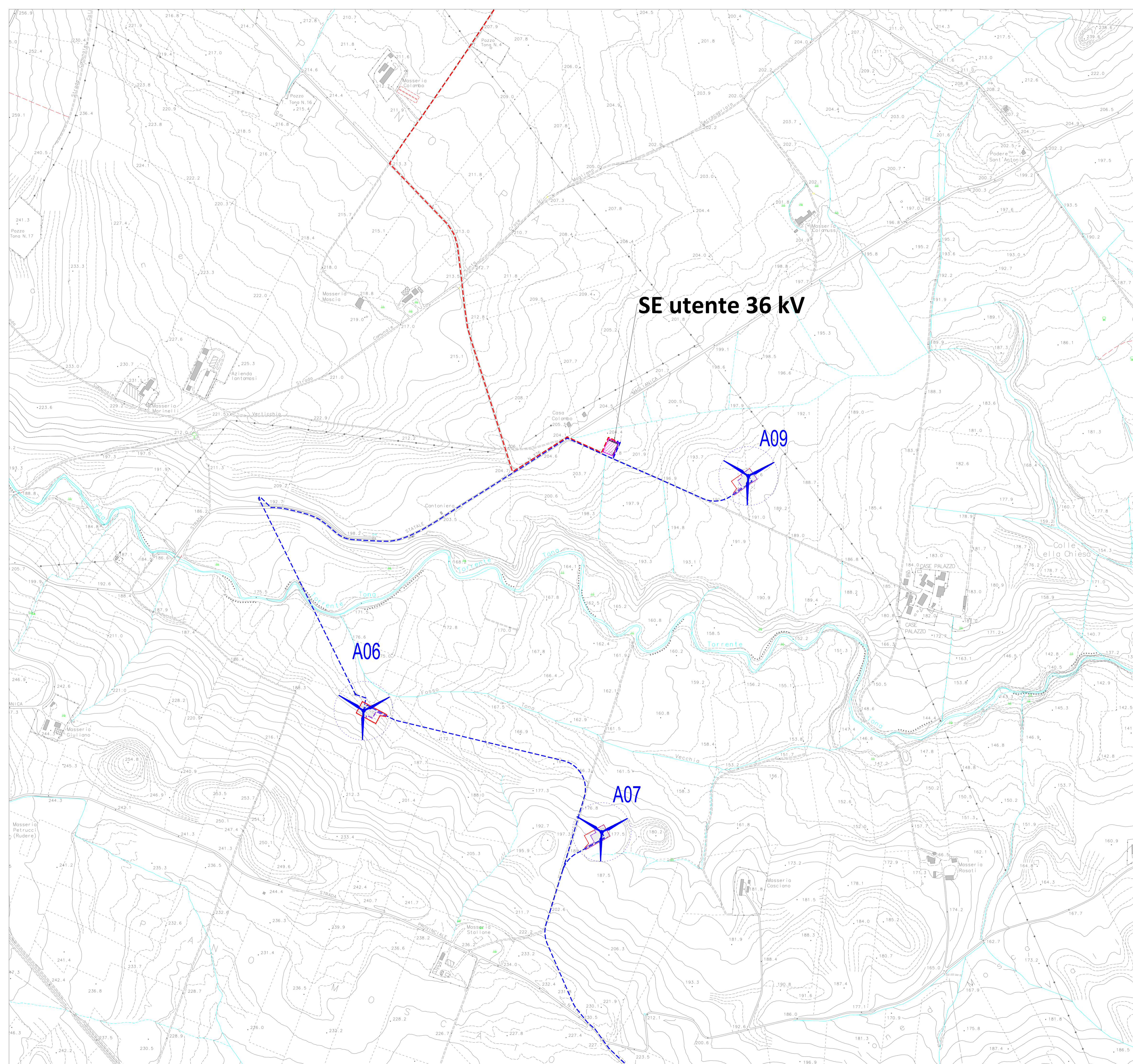
Rev.	Data	Oggetto della revisione	Elaborazione	Verifica	Approvazione

Scala: **1:5.000**

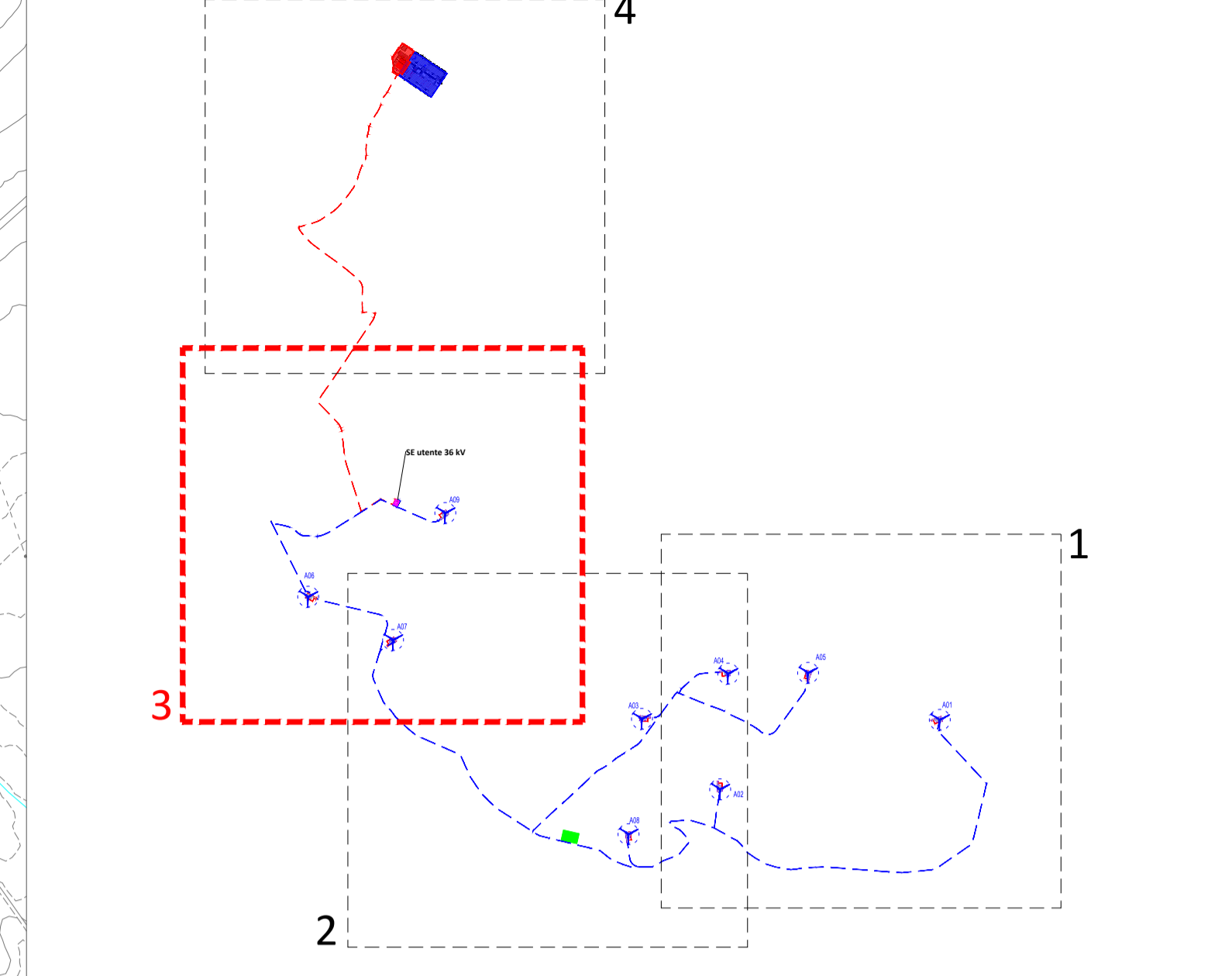
Formato: **A1**

Codice Pratica: **S334**

Codice Elaborato: **H5334-OC03-D**



Quadro di unione



Legenda

- Aerogeneratore di progetto - NORDEX N163 - 7 MW
- Cavidotto AT 36 kV - Interno parco
- Cavidotto AT 36 kV - Esterno parco
- Piazzola in fase di costruzione
- Piazzola in fase di esercizio
- Area di cantiere
- Cabina di smistamento e sezionamento a 36 kV
- SE RTN Rotello 380/150 kv esistente
- SE RTN Rotello 380/150 kv - Ampliamento 36 kv






PROGETTO DEFINITIVO PER LA REALIZZAZIONE DI UN PARCO EOLICO COMPOSTO DA 9 AEROGENERATORI DA 7.0 MW PER UNA POTENZA COMPLESSIVA DI 63 MW SITO NEL COMUNE DI SANTA CROCE DI MAGLIANO (CB) E ROTELLO (CB) CON OPERE DI CONNESSIONE NEL COMUNE DI ROTELLO (CB)

Proprietario: OCEANO RINNOVABILI S.R.L.
Largo Augusto n.3
20122 Milano
pec:oceano rinnovabili@legalmail.it

Progettazione: INSE
Viale Michelangelo, 71
80129 Napoli
TEL. 081 579 7998
mail: tecnico@inse.it

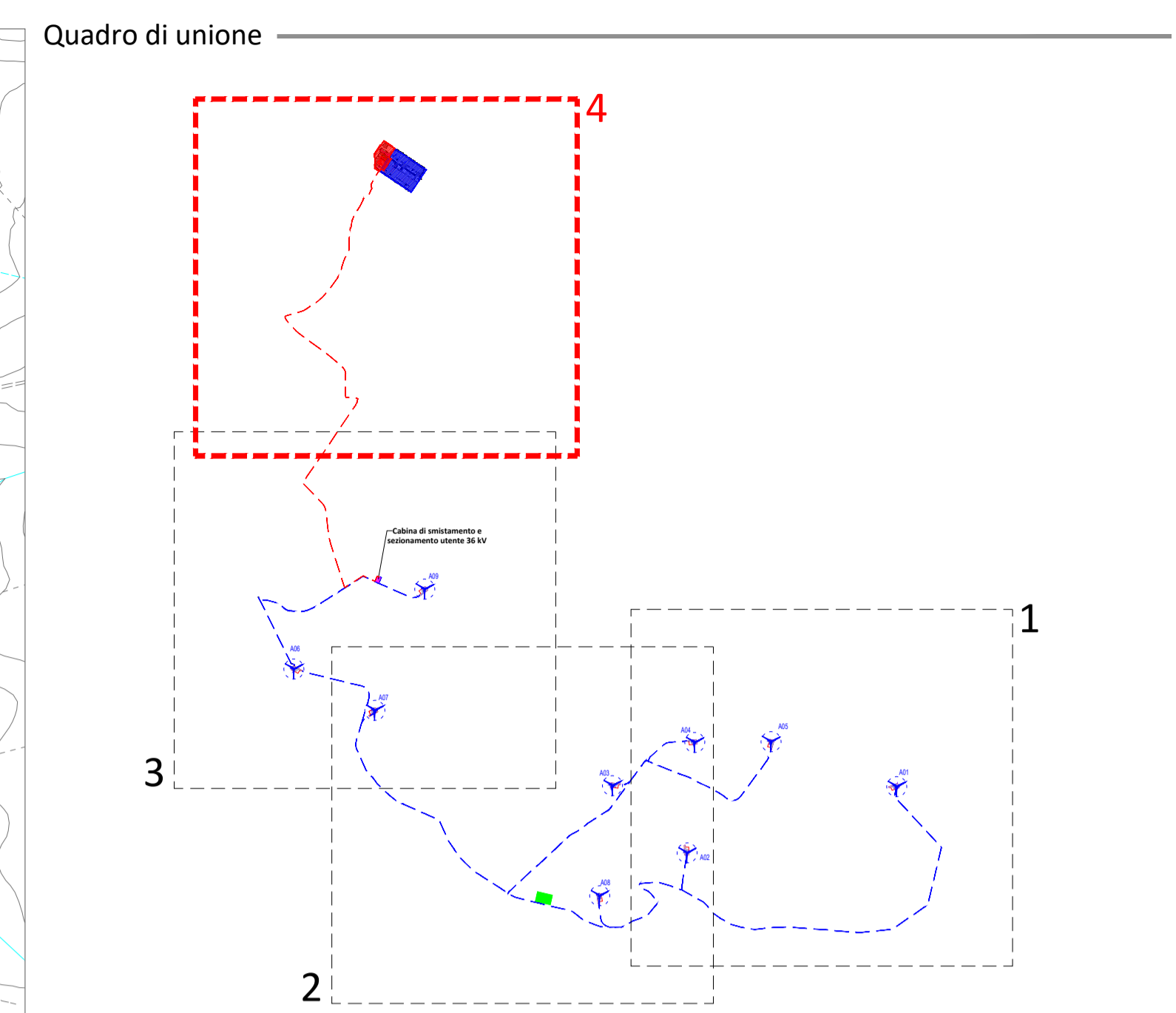
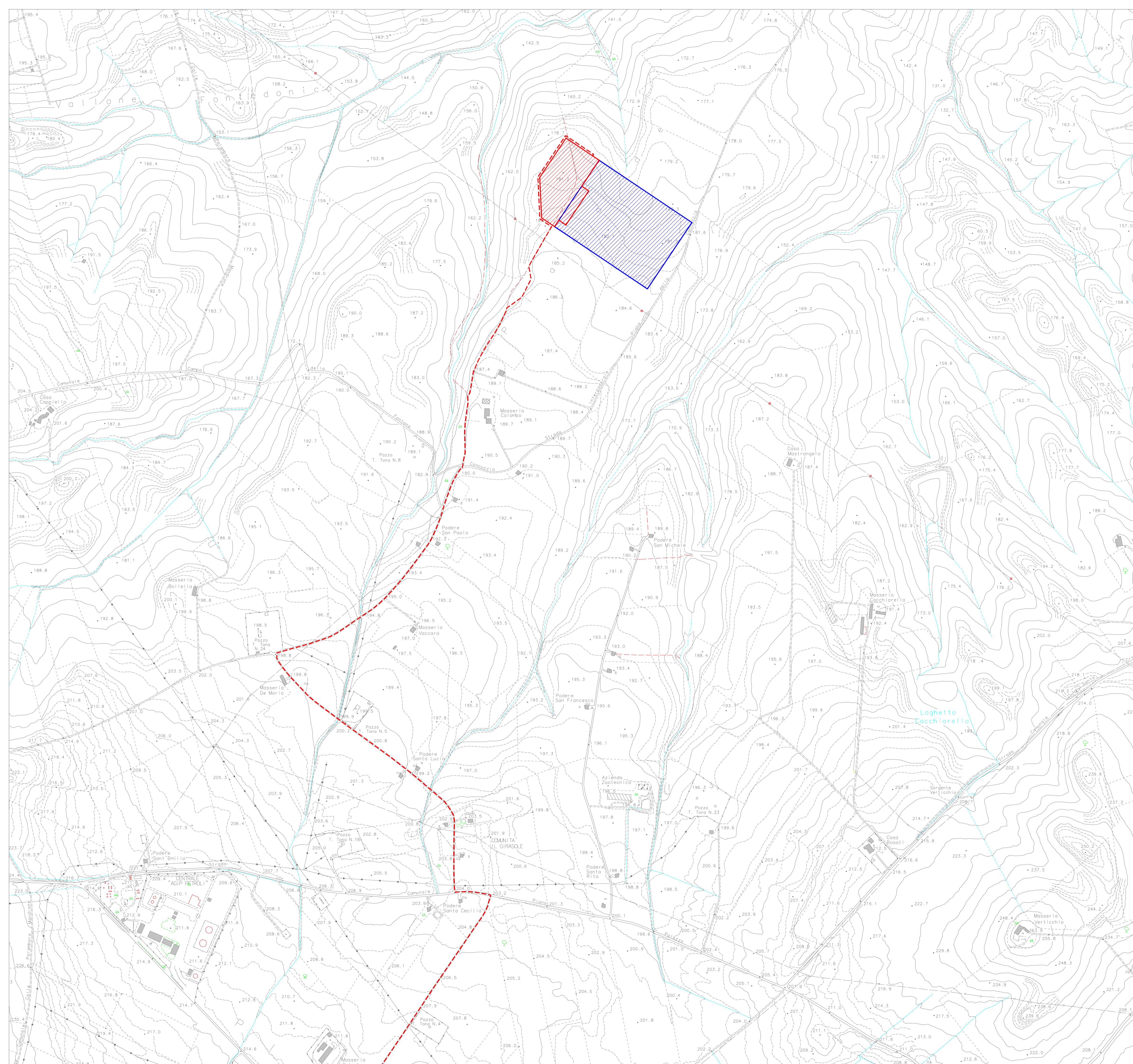
Comune di Rotello: Nicola Galbiere
Comune di Santa Croce di Magliano: Nicola Galbiere
Provincia di Campobasso: Nicola Galbiere
Regione Molise: Nicola Galbiere

Collaboratori:
Geol. V.E. Iervolino
Dott. Agr. A. Ianni
Arch. A. Vella
Studio Rinnovabili srl
Arch. C. Gaetano
Ing. F. Quarto
Ing. R. D'Onofrio
Ing. R. M. De Luca
Geom. A. Bove

Nome Elaborato: INQUADRAMENTO TERRITORIALE SU CTR - AEROGENERATORI E OPERE CONNESSE - 3 di 4

00	Luglio 2024	PRIMA EMISSIONE	INSE Srl	INSE Srl	Oceano Rinnovabili s.r.l.
Rev.	Data	Oggetto della revisione	Elaborazione	Verifica	Approvazione

Scala: **1:5.000**
Formato: **A1** Codice Pratica: **S334** Codice Elaborato: **H5334-OC03-D**



Legenda

	Aerogeneratore di progetto - NORDEX N163 - 7 MW
	Cavidotto AT 36 kV - Interno parco
	Cavidotto AT 36 kV - Esterno parco
	Piazzola in fase di costruzione
	Piazzola in fase di esercizio
	Area di cantiere
	Cabina di smistamento e sezionamento a 36 kV
	SE RTN Rotello 380/150 kV esistente
	SE RTN Rotello 380/150 kV - Ampliamento 36 kV






PROGETTO DEFINITIVO PER LA REALIZZAZIONE DI UN PARCO EOLICO COMPOSTO DA 9 AEROGENERATORI DA 7.0 MW PER UNA POTENZA COMPLESSIVA DI 63 MW SITO NEL COMUNE DI SANTA CROCE DI MAGLIANO (CB) E ROTELLO (CB) CON OPERE DI CONNESSIONE NEL COMUNE DI ROTELLO (CB)



Proprietario: OCEANO RINNOVABILI S.R.L.
Largo Augusto n.3
20122 Milano
pec:oceano rinnovabili@legalmil.it

Progettazione: INSE
Via Michelangelo, 71
80129 Napoli
TEL. 081 579 7998
mail: tecnico@inse.it

Nome Elaborato: INQUADRAMENTO TERRITORIALE SU CTR - AEROGENERATORI E OPERE CONNESSE - 4 di 4

SEZIONE A -
N° ISCRIZIONE: 17962

SEZIONALI:
17370

Collaboratori:
Geol. V.E. Iervolino
Dott. Agr. A. Ianni
Arch. A. Vella
Studio Rinnovabili srl
Arch. C. Guadagno
Ing. F. Quarto
Ing. R. Di Onofrio
Ing. R. M. De Luca
Geom. A. Bove

00	Luglio 2024	PRIMA EMISSIONE	INSE Srl	INSE Srl	Oceano Rinnovabili s.r.l.
Rev.	Data	Oggetto della revisione	Elaborazione	Verifica	Approvazione
Scala: 1:5.000		Codice Pratica: S334		Codice Elaborato: HS334-OC03-D	
Formato: A1					