

**PROGETTO DEFINITIVO PER LA REALIZZAZIONE DI UN PARCO EOLICO COMPOSTO DA 9 AEROGENERATORI DA 7,0 MW PER UNA POTENZA COMPLESSIVA DI 63 MW SITO NEL COMUNE DI SANTA CROCE DI MAGLIANO (CB) E ROTELLO (CB) CON OPERE DI CONNESSIONE NEL COMUNE DI ROTELLO (CB)**

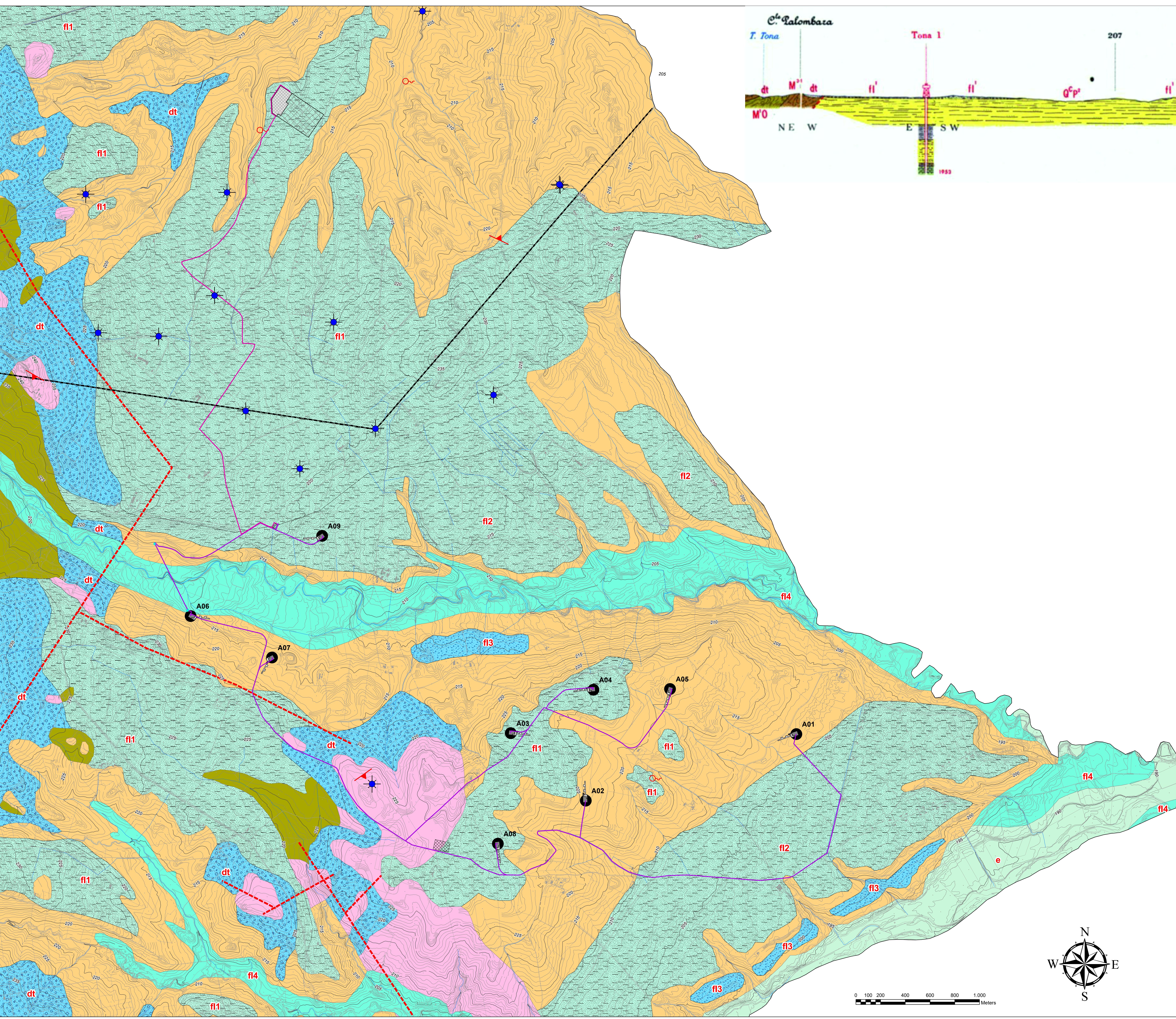
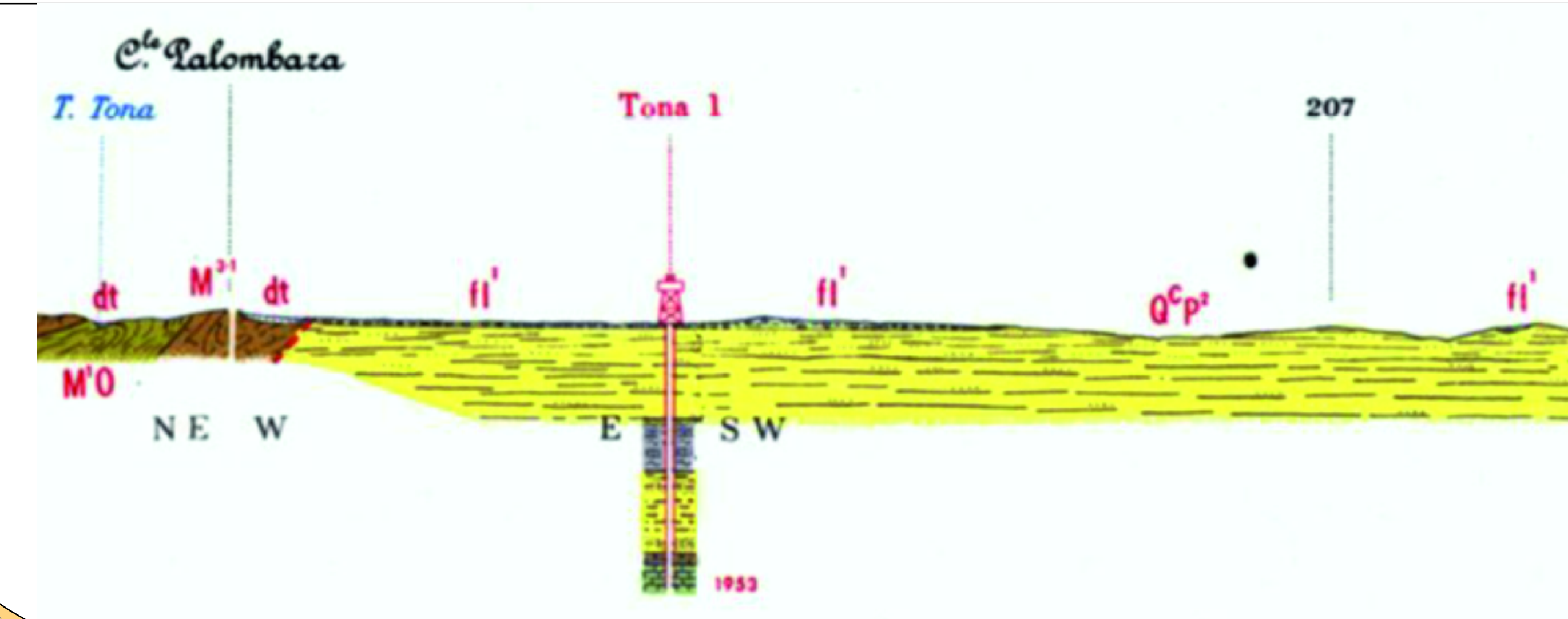


**Progettante**  
**OCEANO RINNOVABILI S.R.L.**  
 Largo Augusto n.3  
 21222 Saffiano  
 pec:oceano@oceanorinnovabili.it

**Progettazione**  
**INSE** Viale Michelangelo, 71  
 00129 Roma  
 TEL. 061 579 7998  
 mail: tecnico@inse.it

Nome Elaborato: **CARTA GEOLITOGICA**

Elaborato	CARTA GEOLITOGICA			
El	Luglio 2004	PRIMA EMISSIONE	INSE Srl	Oceano Rinnovabili s.r.l.
Riv.	Data	Oggetto della revisione	Elaborazione	Verifica
Scala:	1:100000			Approvazione
Formato:	Codice Pratica	5334	Codice Elaborato	CSS34-GE02-D



- Legenda**
- Detrito di falda e frana (Olocene)
  - Alluvioni: ghiaioso-sabbioso-argillose (Pleistocene)
  - Alluvioni: limoso-argillose (Pleistocene)
  - Coperture fluviali e fluvio-lacustri costituite da ghiaie da poco a mediamente cementate, sabbie, argille sabbiose, spesso ricoperte da paleosuolo scuro (Pleistocene)
  - Argille marnose, siltoso-sabbiose, grigio azzurre (Argille di Montesecco, Pliocene medio)
  - Arenarie giallastre con intercalazioni di calcareniti e argille verdi; alternanze di argilliti varicolori con strati di diaspri, calcari in assetto caotico (Argilliti varicolori, Miocene inf-Oligocene)
  - Formazione costituiti nella parte superiore da calcari bianchi con intercalazioni di calcareniti compatte o fogliettate, nella parte mediana da marne calcaree con lenti di selce bruna alternate con argille grigie e nella parte inferiore da arenarie quarzose giallastre con intercalazioni di calcareniti e marne argillose. (Formazione della Daunia, Miocene inferiore)

- Faglia presunta
  - ▲ Giacitura degli strati
  - Sorgente
  - Traccia di sezione geologica
  - ★ Pozzo per ricerca idrocarburi
- OPERE DI PROGETTO**
- Cavidotto AT 36 kV - Esterno parco
  - Cavidotto AT 36 kV - Interno parco
  - Pozzetti TOC
  - ▨ Area di cantiere
  - ▨ Cabina di smistamento 36 kV utente
  - ▨ Piazzola Ausiliaria in OT
  - ▨ Piazzola in fase di esercizio
  - ▨ Piazzola in fase di montaggio
  - ▨ SE RTN Rotello - Ampliamento 36 kV
  - ▨ SE RTN Rotello 380-150 kV esistente
  - Aerogeneratori di progetto

