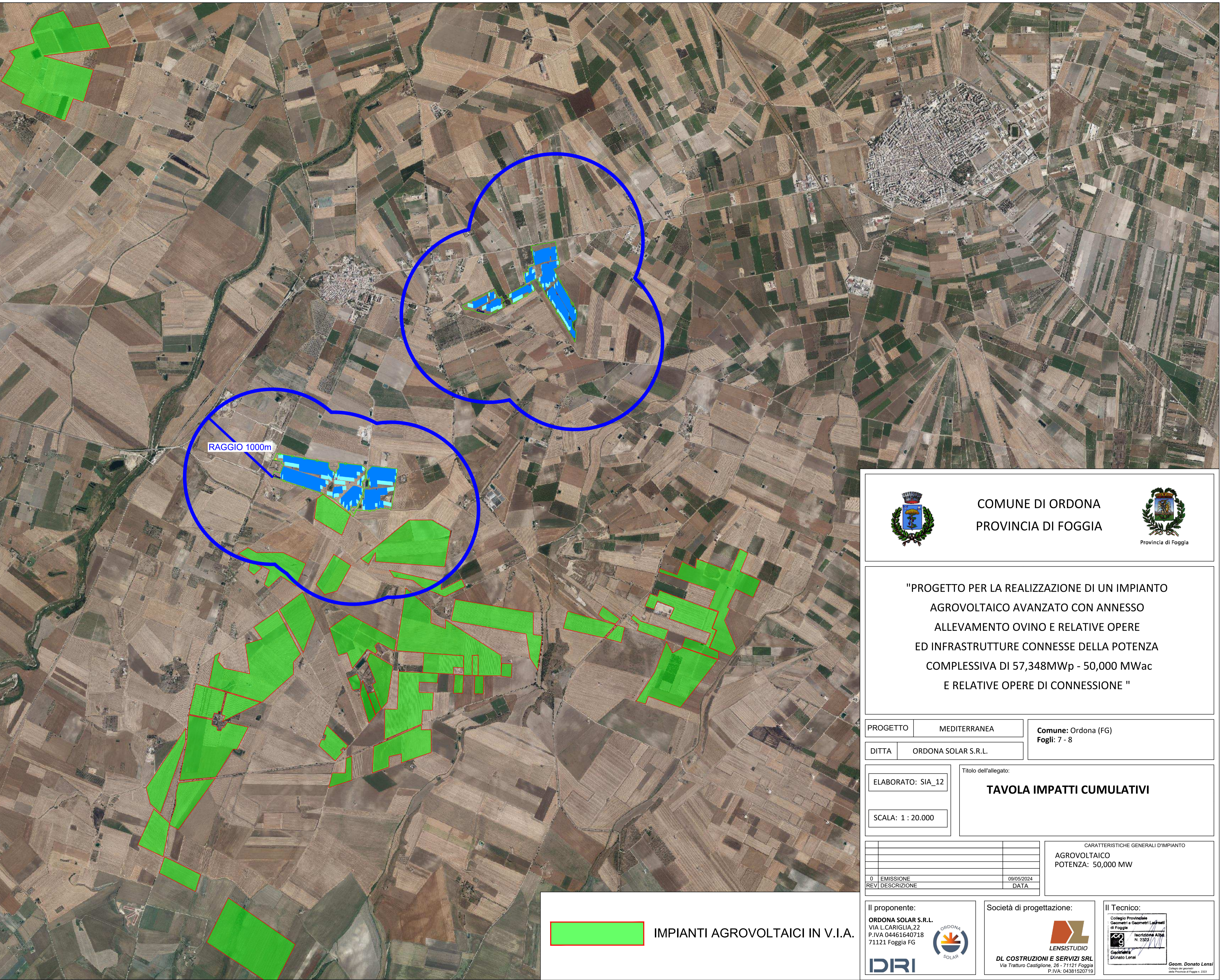


-  FUTURA STAZIONE TERNA "CASTELLUCCIO DEI SAURI"
-  MODULI FV
-  CAVIDOTTO AT INTERNO
-  CAVIDOTTO AT ESTERNO
-  STALLA E FIENILE
-  VIABILITA' - AREA DI MANOVRA
-  RECINZIONE
-  CABINA DI CAMPO
-  CABINA DI RACCOLTA



RAGGIO 1000m



COMUNE DI ORDONA  
PROVINCIA DI FOGGIA



Provincia di Foggia

"PROGETTO PER LA REALIZZAZIONE DI UN IMPIANTO AGROVOLTAICO AVANZATO CON ANNESSO ALLEVAMENTO OVINO E RELATIVE OPERE ED INFRASTRUTTURE CONNESSE DELLA POTENZA COMPLESSIVA DI 57,348MWp - 50,000 MWac E RELATIVE OPERE DI CONNESSIONE "

PROGETTO	MEDITERRANEA	Comune: Ortona (FG)
DITTA	ORDONA SOLAR S.R.L.	Fogli: 7 - 8

ELABORATO: SIA_12	<b>TAVOLA IMPATTI CUMULATIVI</b>
SCALA: 1 : 20.000	

CARATTERISTICHE GENERALI D'IMPIANTO	
AGROVOLTAICO	
POTENZA: 50,000 MW	
0 EMISSIONE	09/05/2024
REVI DESCRIZIONE	DATA

 IMPIANTI AGROVOLTAICI IN V.I.A.

Il proponente: <b>ORDONA SOLAR S.R.L.</b> VIA L.CARIGLIA,22 P.IVA 04461640718 71121 Foggia FG	Società di progettazione:  <b>DL COSTRUZIONI E SERVIZI SRL</b> Via Tratturo Castiglione, 26 - 71121 Foggia P.IVA: 04381520719	Il Tecnico:  Geom. Donato Lenzi
---	--	--