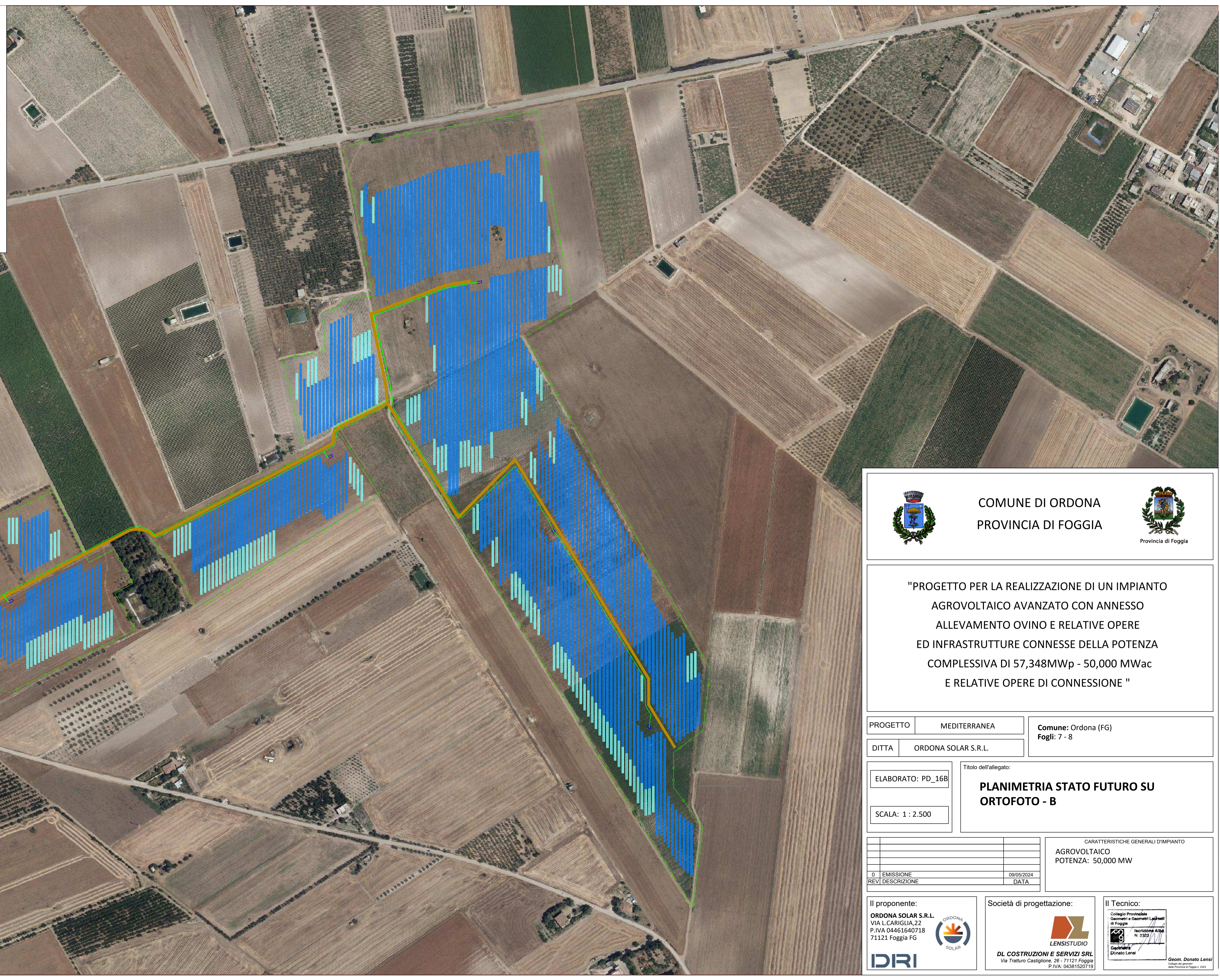


-  FUTURA STAZIONE TERNA "CASTELLUCCIO DEI SAURI"
-  MODULI FV
-  CAVIDOTTO AT INTERNO
-  CAVIDOTTO AT ESTERNO
-  STALLA E FIENILE
-  VIABILITA' - AREA DI MANOVRA
-  RECINZIONE
-  CABINA DI CAMPO
-  CABINA DI RACCOLTA



COMUNE DI ORDONA
PROVINCIA DI FOGGIA



"PROGETTO PER LA REALIZZAZIONE DI UN IMPIANTO AGROVOLTAICO AVANZATO CON ANNESSO ALLEVAMENTO OVINO E RELATIVE OPERE ED INFRASTRUTTURE CONNESSE DELLA POTENZA COMPLESSIVA DI 57,348MWp - 50,000 MWac E RELATIVE OPERE DI CONNESSIONE "

PROGETTO	MEDITERRANEA	Comune: Ortona (FG)
DITTA	ORDONA SOLAR S.R.L.	Fogli: 7 - 8

ELABORATO: PD_16B	PLANIMETRIA STATO FUTURO SU ORTOFOTO - B
SCALA: 1 : 2.500	

CARATTERISTICHE GENERALI D'IMPIANTO	
AGROVOLTAICO	
POTENZA: 50,000 MW	
0 EMISSIONE	09/05/2024
REV DESCRIZIONE	DATA


Il proponente:
ORDONA SOLAR S.R.L.
VIA L.CARIGLIA, 22
P.IVA 04461640718
71121 Foggia FG



Società di progettazione:
DL COSTRUZIONI E SERVIZI SRL
Via Tratturo Castiglione, 26 - 71121 Foggia
P.IVA: 04381520719



Il Tecnico:
Collegio Provinciale
Geometri e Geometri Laureati
di Foggia
Iscrizione Albo
N. 2329



Geom. Donato Lenzi
Cognome del professionista
data Planimetria di Foglio n. 3/33

