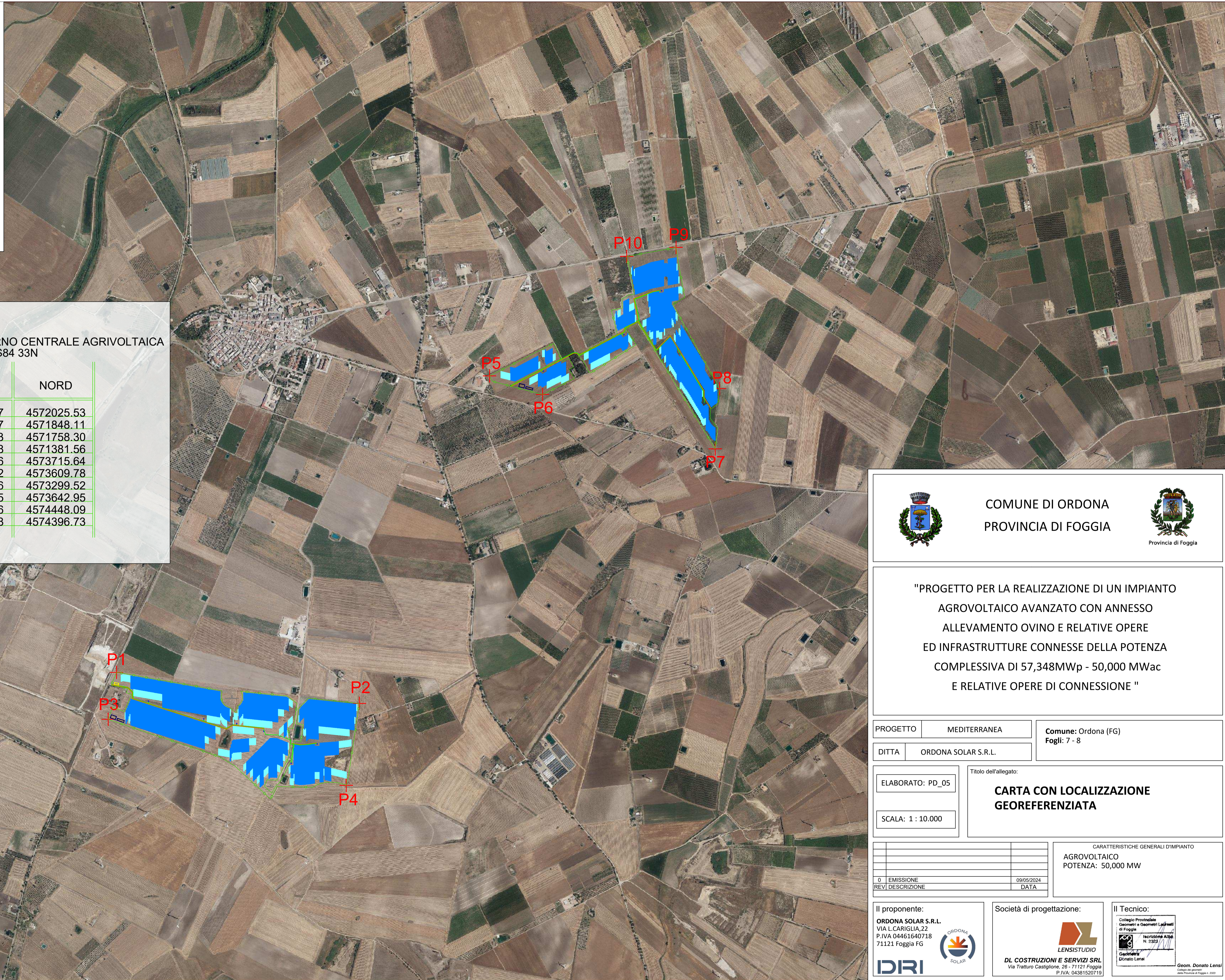


-  FUTURA STAZIONE TERNA "CASTELLUCCIO DEI SAURI"
-  MODULI FV
-  CAVIDOTTO AT INTERNO
-  CAVIDOTTO AT ESTERNO
-  STALLA E FIENILE
-  VIABILITA' - AREA DI MANOVRA
-  RECINZIONE
-  CABINA DI CAMPO
-  CABINA DI RACCOLTA



COORDINATE PIANE CONTORNO CENTRALE AGRIVOLTAICA
UTM WGS84 33N

VERTICE	EST	NORD
P1	551763.37	4572025.53
P2	553146.87	4571848.11
P3	551715.33	4571758.30
P4	553072.48	4571381.56
P5	553889.76	4573715.64
P6	554192.22	4573609.78
P7	555175.76	4573299.52
P8	555200.75	4573642.95
P9	554952.76	4574448.09
P10	554672.28	4574396.73



COMUNE DI ORDONA
PROVINCIA DI FOGGIA



"PROGETTO PER LA REALIZZAZIONE DI UN IMPIANTO
AGROVOLTAICO AVANZATO CON ANNESSO
ALLEVAMENTO OVINO E RELATIVE OPERE
ED INFRASTRUTTURE CONNESSE DELLA POTENZA
COMPLESSIVA DI 57,348MWp - 50,000 MWac
E RELATIVE OPERE DI CONNESSIONE "

PROGETTO	MEDITERRANEA	Comune: Ordon (FG)
DITTA	ORDONA SOLAR S.R.L.	Fogli: 7 - 8

ELABORATO: PD_05

SCALA: 1 : 10.000

Titolo dell'allegato:

**CARTA CON LOCALIZZAZIONE
GEOREFERENZIATA**

CARATTERISTICHE GENERALI D'IMPIANTO	
AGROVOLTAICO	
POTENZA: 50,000 MW	
0 EMISSIONE	09/05/2024
REV DESCRIZIONE	DATA

Il proponente:

ORDONA SOLAR S.R.L.
VIA L.CARIGLIA, 22
P.IVA 04461640718
71121 Foggia FG




Società di progettazione:



DL COSTRUZIONI E SERVIZI SRL
Via Tratturo Castiglione, 26 - 71121 Foggia
P.IVA: 04381520719

Il Tecnico:

Collegio Provinciale
Geometri e Geometri Laureati
di Foggia
Iscrizione ANGE
N. 2323



Geom. Donato Lensi

Geom. Donato Lensi
della Provincia di Foggia - 2023