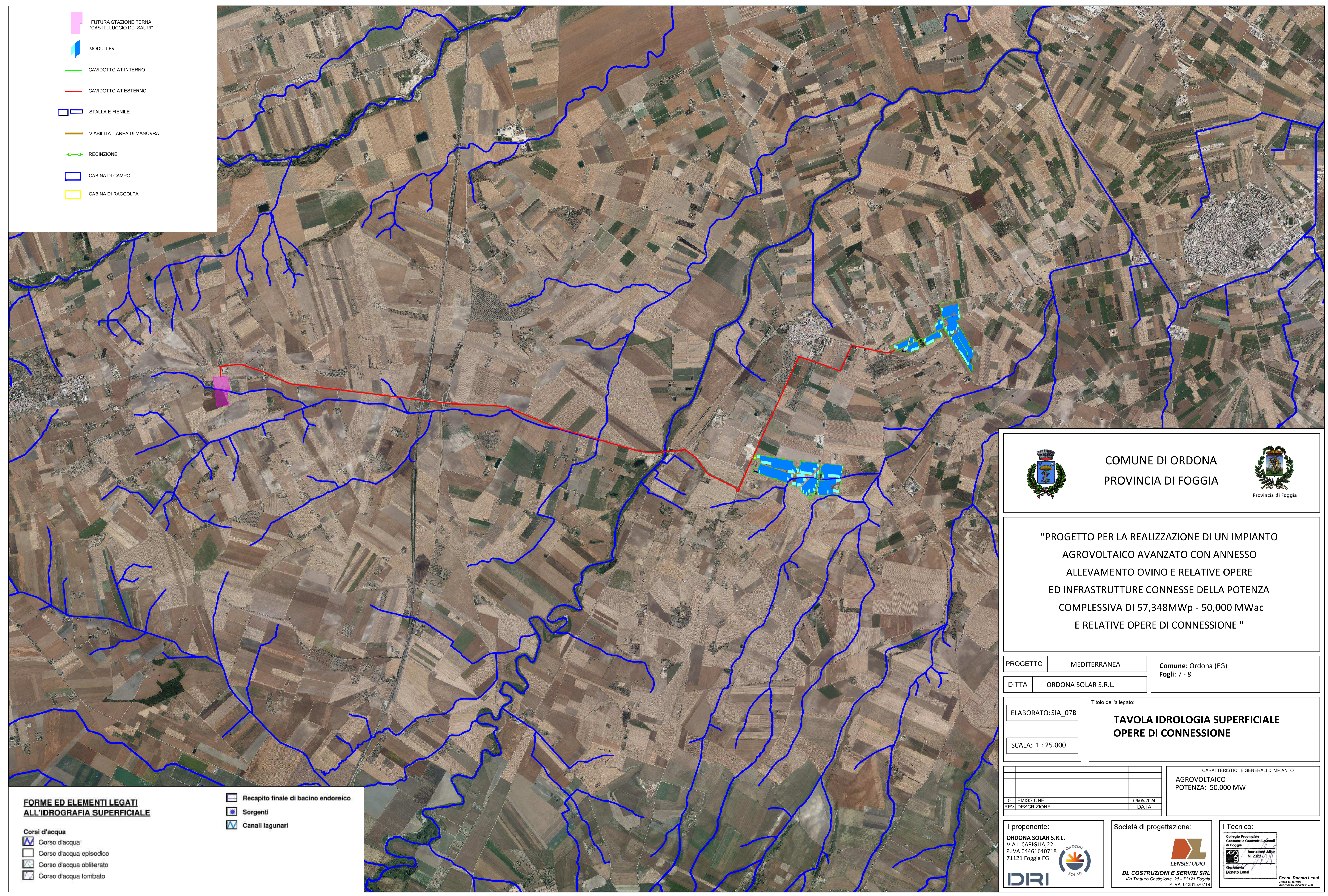









-  FUTURA STAZIONE TERNA "CASTELLUCCIO DEI SAURI"
-  MODULI FV
-  CAVIDOTTO AT INTERNO
-  CAVIDOTTO AT ESTERNO
-  STALLA E FIENILE
-  VIABILITA' - AREA DI MANOVRA
-  RECINZIONE
-  CABINA DI CAMPO
-  CABINA DI RACCOLTA



- FORME ED ELEMENTI LEGATI ALL'IDROGRAFIA SUPERFICIALE**
-  Corso d'acqua
  -  Corso d'acqua episodico
  -  Corso d'acqua obliterato
  -  Corso d'acqua tombato

-  Recapito finale di bacino endoreico
-  Sorgenti
-  Canali lagunari



COMUNE DI ORDONA  
PROVINCIA DI FOGGIA



"PROGETTO PER LA REALIZZAZIONE DI UN IMPIANTO AGROVOLTAICO AVANZATO CON ANNESSO ALLEVAMENTO OVINO E RELATIVE OPERE ED INFRASTRUTTURE CONNESSE DELLA POTENZA COMPLESSIVA DI 57,348MWp - 50,000 MWac E RELATIVE OPERE DI CONNESSIONE "

PROGETTO	MEDITERRANEA	Comune: Ortona (FG)
DITTA	ORDONA SOLAR S.R.L.	Fogli: 7 - 8


ELABORATO: SIA_07B	Titolo dell'allegato: <b>TAVOLA IDROLOGIA SUPERFICIALE OPERE DI CONNESSIONE</b>
SCALA: 1 : 25.000	

CARATTERISTICHE GENERALI D'IMPIANTO	
AGROVOLTAICO	
POTENZA: 50,000 MW	
0 EMISSIONE	09/05/2024
REVI DESCRIZIONE	DATA

Il proponente:  
**ORDONA SOLAR S.R.L.**  
 VIA L. CARIGLIA, 22  
 P.IVA 04461640718  
 71121 Foggia FG



Società di progettazione:  
  
**DL COSTRUZIONI E SERVIZI SRL**  
 Via Tratturo Castiglione, 26 - 71121 Foggia  
 P.IVA: 04381520719

Il Tecnico:  
 Collegio Provinciale  
 Geometri e Geometri Laureati  
 di Foggia  
 Iscrizione Albo  
 N. 2329  
  
 Geom. Donato Lenzi  
Cons. del Prov. di Foggia n. 2023

