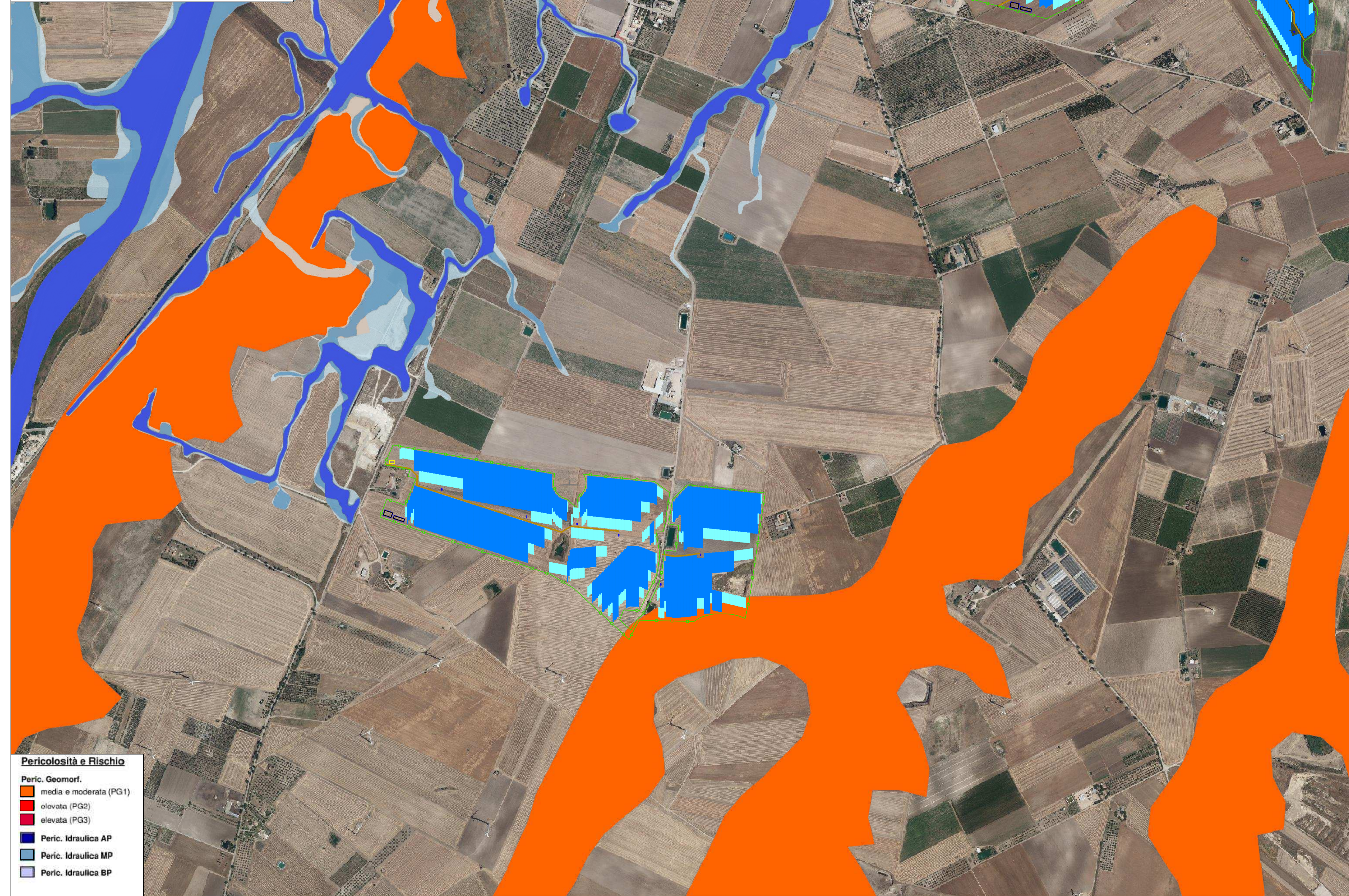


-  FUTURA STAZIONE TERNA "CASTELLUCCIO DEI SAURI"
-  MODULI FV
-  CAVIDOTTO AT INTERNO
-  CAVIDOTTO AT ESTERNO
-  STALLA E FIENILE
-  VIABILITA' - AREA DI MANOVRA
-  RECINZIONE
-  CABINA DI CAMPO
-  CABINA DI RACCOLTA



COMUNE DI ORDONA  
PROVINCIA DI FOGGIA



Provincia di Foggia

"PROGETTO PER LA REALIZZAZIONE DI UN IMPIANTO AGROVOLTAICO AVANZATO CON ANNESSO ALLEVAMENTO OVINO E RELATIVE OPERE ED INFRASTRUTTURE CONNESSE DELLA POTENZA COMPLESSIVA DI 57,348MWp - 50,000 MWac E RELATIVE OPERE DI CONNESSIONE "

PROGETTO	MEDITERRANEA	Comune: Ortona (FG) Fogli: 7 - 8
DITTA	ORDONA SOLAR S.R.L.	


ELABORATO: SIA_06A	Titolo dell'allegato: <b>TAVOLA VINCOLI PAI IMPIANTO</b>
SCALA: 1 : 8.000	

CARATTERISTICHE GENERALI D'IMPIANTO	
AGROVOLTAICO	
POTENZA: 50,000 MW	
0 EMISSIONE	09/05/2024
REV DESCRIZIONE	DATA

Il proponente:  
**ORDONA SOLAR S.R.L.**  
 VIA L.CARIGLIA, 22  
 P.IVA 04461640718  
 71121 Foggia FG



Società di progettazione:  
  
**DL COSTRUZIONI E SERVIZI SRL**  
 Via Tratturo Castiglione, 26 - 71121 Foggia  
 P.IVA: 04381520719

Il Tecnico:  
 Collegio Provinciale  
 di Geometri e Geometri Laureati  
 di Foggia  
 Iscrizione Albo  
 N. 2323  
  
 Geom. Donato Lenzi  
Cons. del. Prov. di Foggia n. 2003

- Pericolosità e Rischio**
-  Peric. Geomorf. media e moderata (PG1)
  -  Peric. Geomorf. elevata (PG2)
  -  Peric. Geomorf. elevata (PG3)
  -  Peric. Idraulica AP
  -  Peric. Idraulica MP
  -  Peric. Idraulica BP