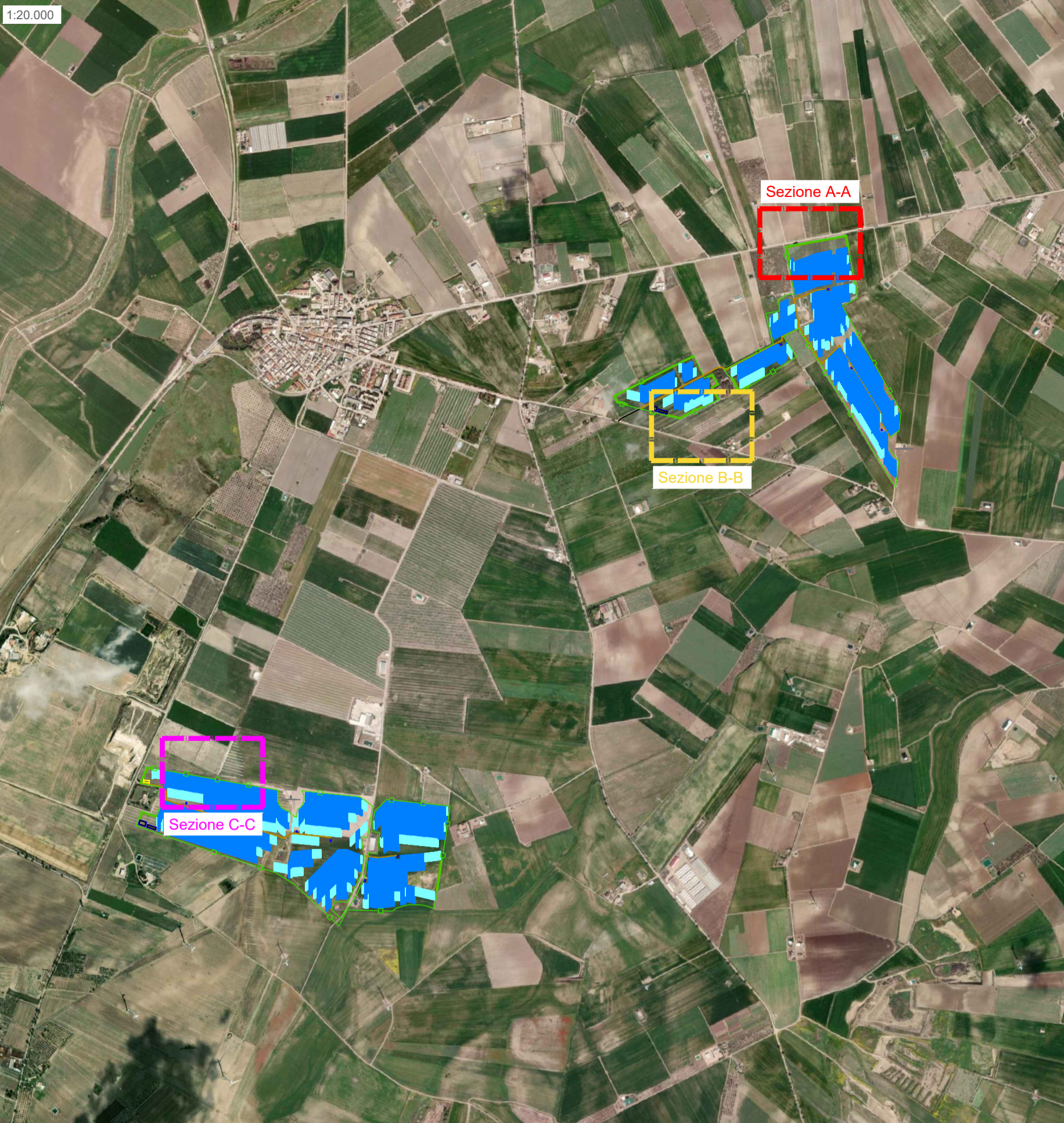







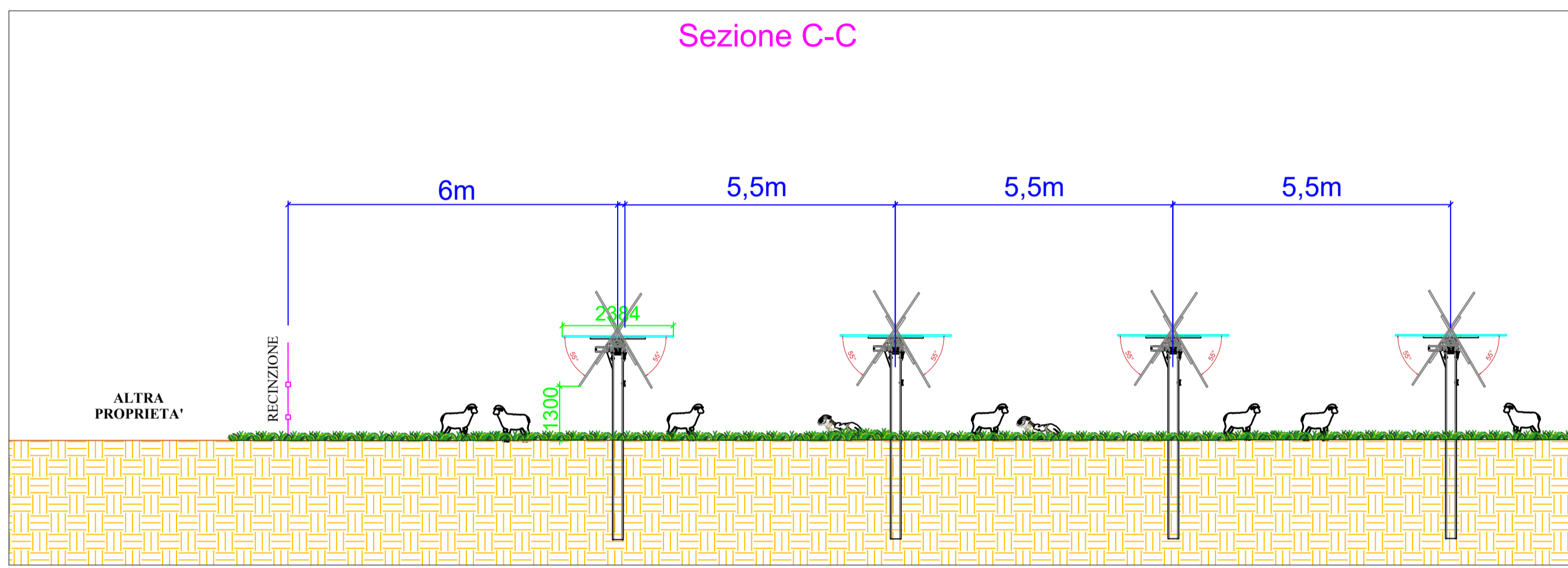


1:20.000



-  MODULI FV
-  STALLA E FIENILE
-  VIABILITA' - AREA DI MANOVRA
-  RECINZIONE
-  CABINA DI CAMPO
-  CABINA DI RACCOLTA
-  PIANTA OLIVO INTENSIVO (circa 500 piante)





COMUNE DI ORDONA
PROVINCIA DI FOGGIA



"PROGETTO PER LA REALIZZAZIONE DI UN IMPIANTO AGROVOLTAICO AVANZATO CON ANNESSO ALLEVAMENTO OVINO E RELATIVE OPERE ED INFRASTRUTTURE CONNESSE DELLA POTENZA COMPLESSIVA DI 57,348MWp - 50,000 MWac E RELATIVE OPERE DI CONNESSIONE "

PROGETTO	MEDITERRANEA	Comune: Ortona (FG)
DITTA	ORDONA SOLAR S.R.L.	Fogli: 7 - 8

ELABORATO: PD_27

SCALA: 1 : //

Titolo dell'allegato:

SEZIONI TIPO E INTERVENTI DI MITIGAZIONE

CARATTERISTICHE GENERALI D'IMPIANTO	
AGROVOLTAICO	
POTENZA: 50,000 MW	
0 EMISSIONE	09/05/2024
REVI DESCRIZIONE	DATA

Il proponente:

ORDONA SOLAR S.R.L.
VIA L. CARIGLIA, 22
P.IVA 04461640718
71121 Foggia FG



Società di progettazione:

LENISSTUDIO
DL COSTRUZIONI E SERVIZI SRL
Via Tretturo Castiglione, 26 - 71121 Foggia
P.IVA: 04381520719



Il Tecnico:

Collegio Provinciale
Geometri e Geometri Laureati
di Foggia
Iscrizione Albo
N. 2329
Geometra
Donato Lensi



Geom. Donato Lensi
Cattedra del Geometra
della Provincia di Foggia n. 2329

