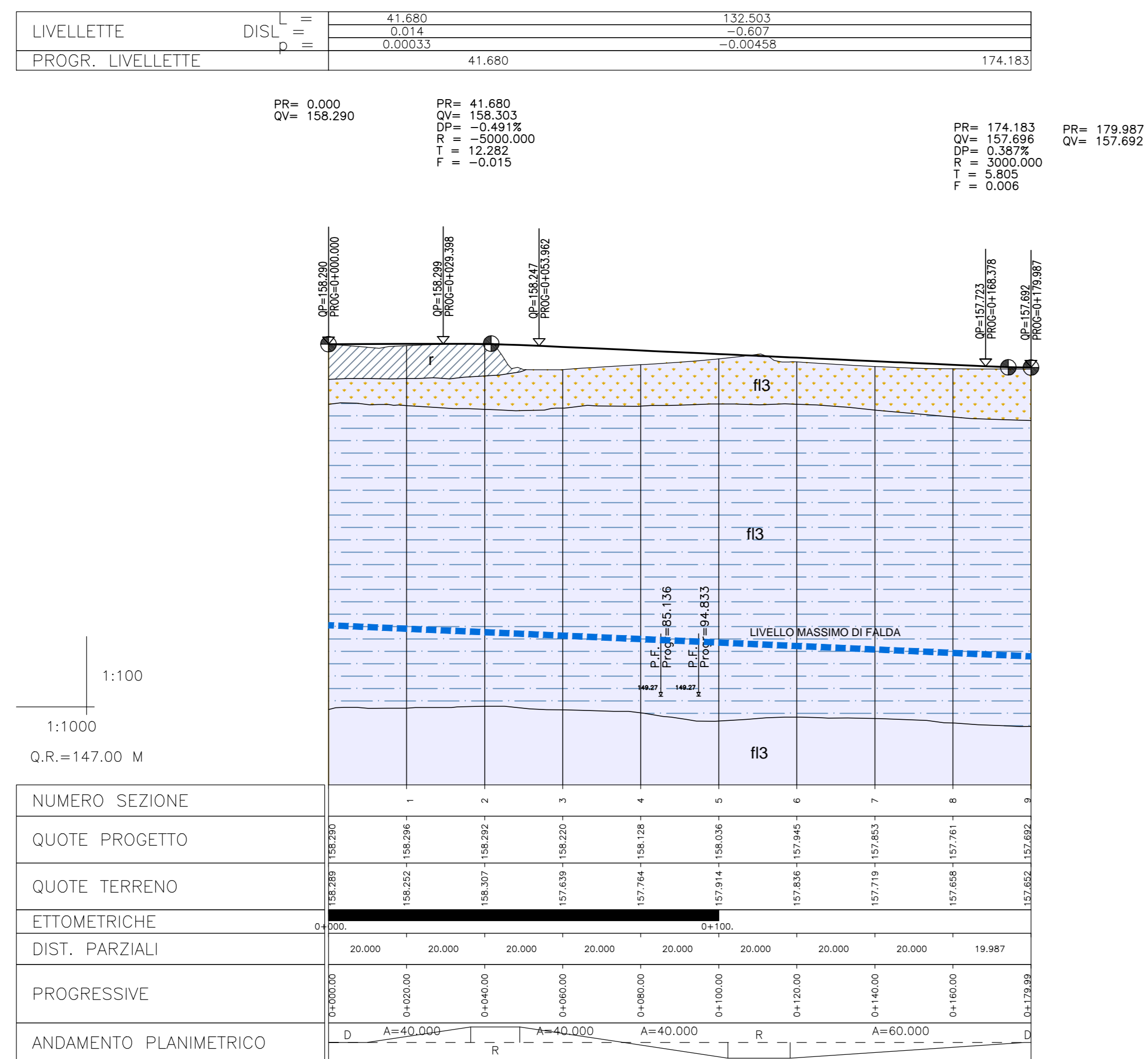
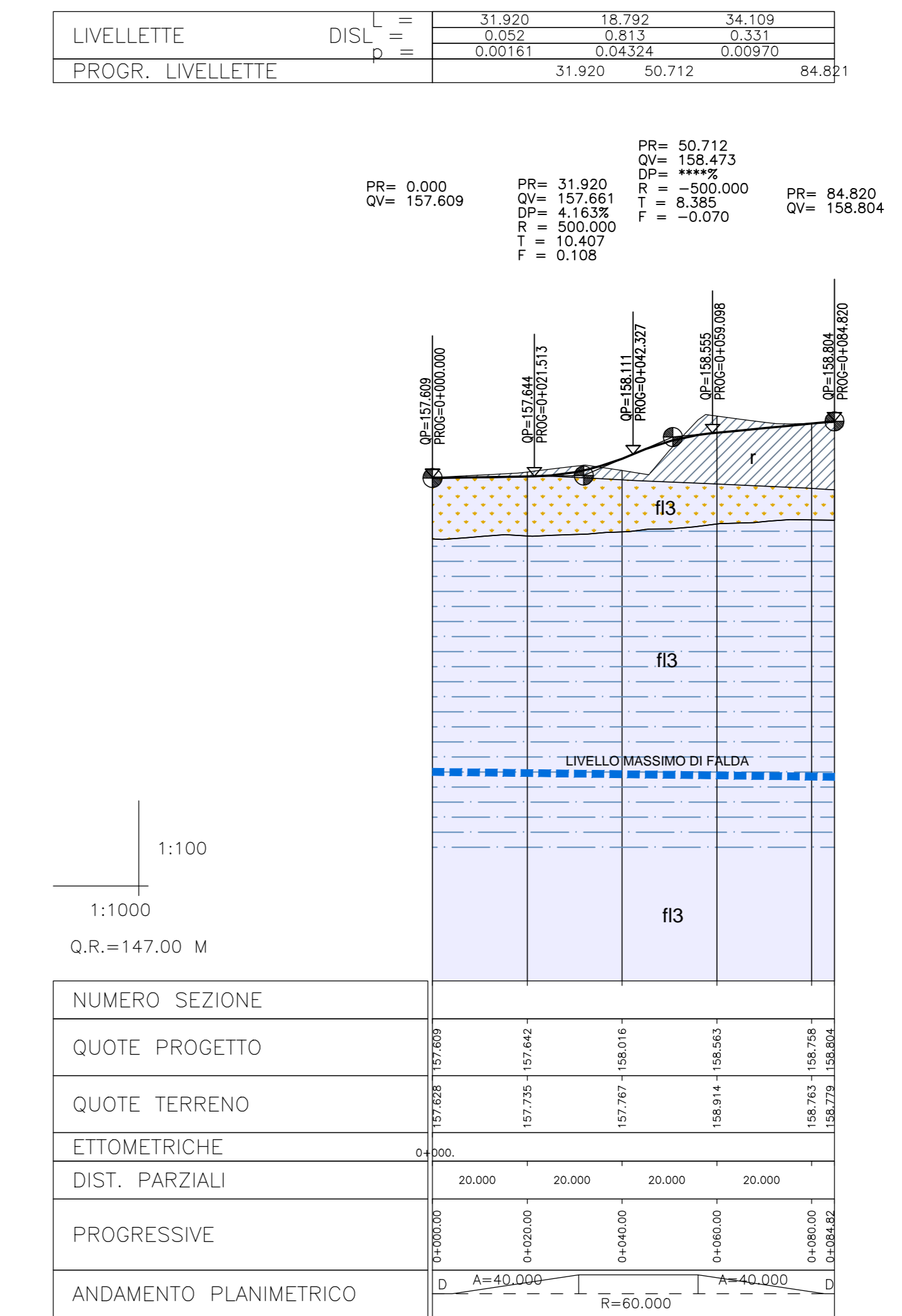


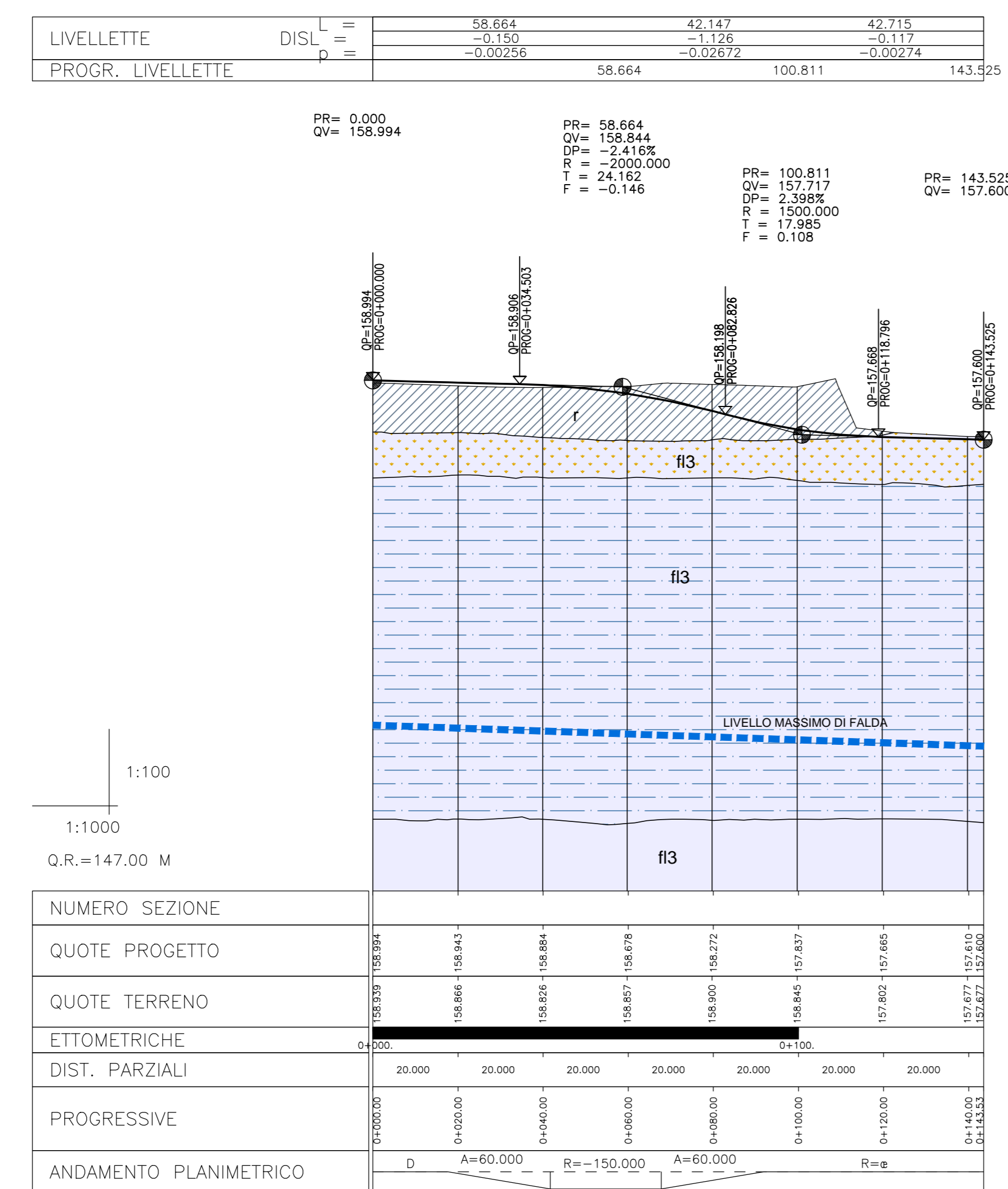
DEVIAZIONE STRADA S.S.211 RAMPA BIDIREZIONALE "A"



DEVIAZIONE STRADA S.S.211 RAMPA MONODIREZIONALE "B"



DEVIAZIONE STRADA S.S.211 RAMPA MONODIREZIONALE "C"



LEGENDA

DEPOSITI DI COPERTURA

- Materiale di riporto
- Coire detritico colluviale

DEPOSITI ALLUVIONALI

- Depositi alluvionali attuali (a)
- Ghiaie in matrice sabbioso limosa non alterate.
- Depositi alluvionali indifferenziati (fi)
- Depositi ghiaioso-sabbiosi in matrice sabbioso-limosa per i quali non è stato possibile definire l'unità di appartenenza. Distinti ove possibile in:
 - Depositi alluvionali recenti (fi3)
 - Ghiaie e sabbie in matrice sabbioso limosa con modesta alterazione superficiale. Aree affioranti (fi3af).
 - Depositi alluvionali medi (fi2)
 - Ghiaie e sabbie in matrice sabbioso limosa localmente con coire di alterazione superficiale di spessore fino a 4-5 metri.
 - Depositi alluvionali antichi (fi1)
 - Ghiaie e sabbie in matrice sabbioso limosa molto alterati.

SOVRASSIMBOLI

- Suolo ad uso agricolo (rielaborazione dei depositi alluvionali recenti fi3)
- Depositi alluvionali recenti (fi3) poco addensati e con scarsa matrice

- Faglia, caratterizzate da superficie principale di movimento con rocce di faglia (protocataclasti, cataclasti, breccie cataclastiche e/o gouge) e da sabbane con densità della fratturazione particolarmente intensa (righettato).
- Contatto tettonico.
- Limite stratigrafico.
- Andamento della foliazione principale o della stratificazione.
- Fascia di alterazione/fratturazione superficiale, all'interfaccia substrato-copertura.
- Livello piezometrico interpretato
- Quota di falda (da sondaggi)

INDAGINI

- SA301G114 Campagna di indagini 2001-2002 (P.P.)
- SP25 Campagna di indagini 2004 (P.D.)
- SI22 Indagini P.E. Lotto 1 (2012-2013) - sondaggi eseguiti
- SI4 Sondaggi non eseguiti
- L2 Sondaggi Lotto 2 (LA: Sondaggi per prelievo campionamento asbesto)
- Linea sismica tomografica (P.P.)
- LINEA SISMICA 8-9 Linea sismica tomografica (P.D.)
- LINEA SISMICA 8-9 Linea sismica tomografica (P.E.)
- LINEA SISMICA 8-9 Linea sismica geotecnica (P.E.)

LEGENDA SONDAGGI

- Suolo a uso agricolo (rielaborazione dei depositi alluvionali recenti fi3)
- Depositi alluvionali recenti fi3 (poco addensati e con scarsa matrice)
- Depositi alluvionali recenti fi3

COMMITTENTE:

ALTA Sorveglianza:

GENERAL CONTRACTOR:

INFRASTRUTTURE FERROVIARIE STRATEGICHE DEFINITE DALLA LEGGE OBIETTIVO N.443/01

TRATTA A.V./A.C. TERZO VALICO DEI GIOVI

PROGETTO ESECUTIVO

Pozzolo S.S.211 Interferente Linea AV (Fase Provvisoria e definitiva)

Profilo geologico ed idrogeologico

GENERAL CONTRACTOR	DIRETTORE LAVORI	SCALA:
Cociv Ing. P. Mandessi		1:1000/100

COMMESSA	LOTTO	FASE	ENTE	TIPO DOC.	OPERA/DISCIPLINA	PROGR.	REV.
I G 5 1	0 2	E	C V	F Z	N V 2 4 0 0	0 0 1	A

Rev.	Descrizione emissione	Redatto	Data	Verificato	Data	Progettista	Data	IL PROGETTISTA
ADD	Prima emissione	GDP	15/07/2013	ROCKSOL	15/07/2013	A. Palomba	19/07/2013	

Nome File: 101-016-CV-FZ-AV040-001-A00
 CUP: F37H2000000000