

MASTER PLAN - PUGLIA GREEN HYDROGEN VALLEY

INQUADRAMENTO GENERALE

E

SCHEDE PROGETTO

AGGIORNAMENTO MAGGIO 2024

Puglia Green Hydrogen Valley: il progetto

Il Progetto Puglia Green Hydrogen Valley prevede la realizzazione di:

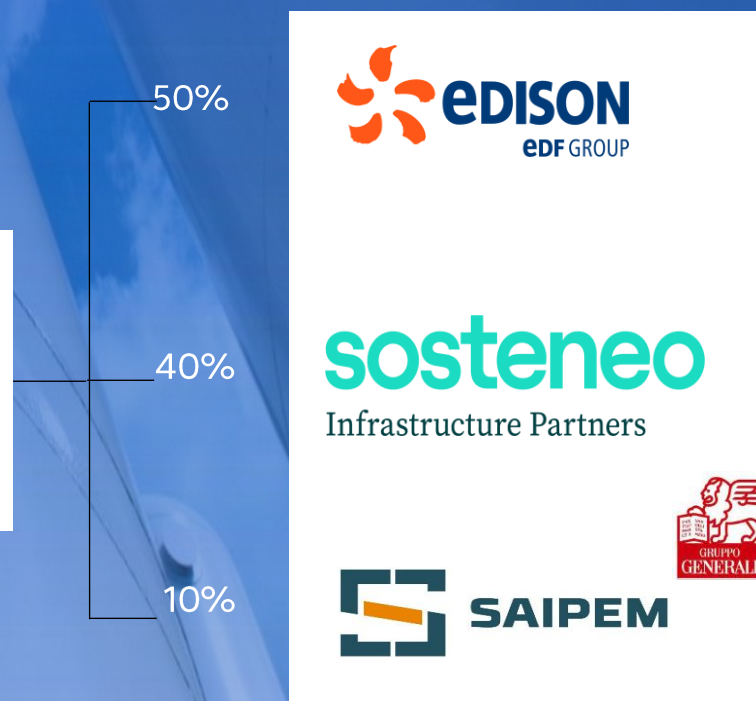
- ✓ **2 siti di produzione di idrogeno verde presso Brindisi e Taranto**
- ✓ **c.ca 650MW impianti dedicati** per la fornitura di energia rinnovabile agli elettrolizzatori attraverso connessione diretta ai siti di produzione o tramite rete elettrica (c.d. *Power Purchase Agreements -PPA*)
- ✓ tali impianti sono sviluppati sia direttamente dalla SPV titolare del Progetto che dal Gruppo Edison



Sito di produzione	Capacità elettrolisi [MW]	Produzione H ₂ [MNmc/y]	Produzione H ₂ [kton/y]
Brindisi	60	90	9
Taranto	100	160	15
TOTAL	160	250	24

Puglia Green Hydrogen Valley: la società

- ✓ **Novembre 2023:** ingresso del nuovo socio **Sosteneo Energy Transition Fund** (Gruppo Generali Investments) che ha rilevato interamente la quota di partecipazione di Alboran Hydrogen
- ✓ Tavolo negoziale per ingresso di DRI d'Italia nella compagine societaria sospeso, in attesa dell'evoluzione della situazione Acciaierie d'Italia



Configurazione societaria della Puglia Green Hydrogen Valley srl stabilizzata

Puglia Green Hydrogen Valley: finanziamenti

- ✓ Febbraio 2024: la Commissione Europea ha approvato un finanziamento fino a 370 M€ al progetto PGHV nell'ambito del programma IPCEI (Importante Progetto di Interesse Comune Europeo) Hy2Infra finalizzato a sostenere lo sviluppo delle infrastrutture dell'idrogeno in Europa
- ✓ Nell'ambito dello stesso programma, la Commissione ha approvato anche il finanziamento del progetto Snam (linea H2 Brindisi - Taranto) propedeutico allo sviluppo della Hydrogen Valley pugliese

Si intende candidare il progetto PGHV ad altre opportunità di finanziamento / incentivazione per consolidarne la fattibilità tecnico / economica (e.g. Decreto Opex)



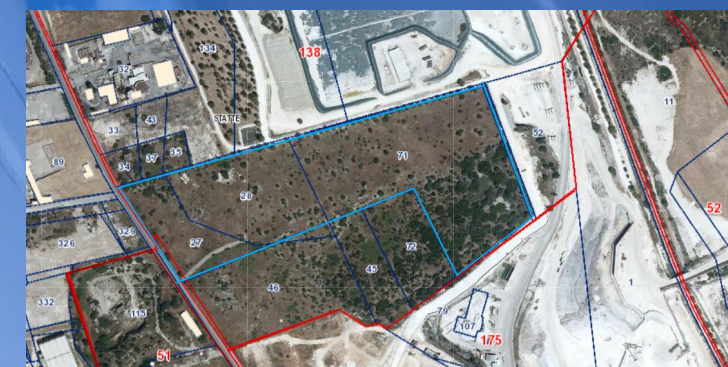
Puglia Green Hydrogen Valley: iter autorizzativi

BRINDISI

- ✓ Aprile 2024: riavviato il Procedimento Autorizzativo Unico Regionale ai sensi dell'art. 27 bis del d.lgs. n.152/2006 e presentata a Terna la Richiesta di connessione alla Rete di Trasmissione Nazionale
- ✓ In sviluppo la collaborazione con AQP, in una logica circolare di sostenibilità, innovatività ed efficienza (anche per il Progetto Taranto)

TARANTO

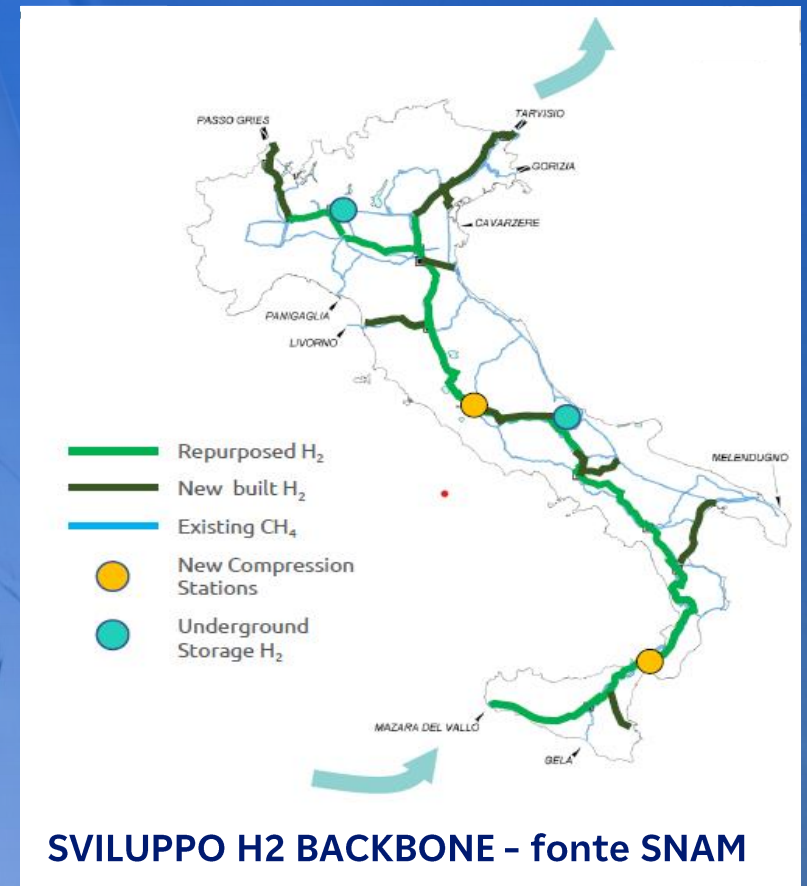
- ✓ Istanza in preparazione (SIA + caratterizzazione)
- ✓ Avvio iter previsto 2H24



**Necessario organizzare un tavolo coordinato con TERNA e Snam
per la pianificazione delle attività del progetto**

Puglia Green Hydrogen Valley: sinergie con sviluppo rete H2 italiana

- ✓ SNAM sta pianificando importanti investimenti sulla rete nazionale del gas per il trasporto di H2 attraverso la *EU Hydrogen Backbone*
- ✓ In Puglia SNAM svilupperà un'infrastruttura per il trasporto dell'idrogeno da Brindisi a Taranto, sia attraverso la riconversione dei gasdotti esistenti («repourposing») sia la realizzazione di nuove tratte «H2 ready».
- ✓ Anche il progetto di SNAM in Puglia è tra i progetti beneficiari del finanziamento IPCEI “Hy2Infra”



Forte sinergia e complementarietà tra il progetto Puglia Green Hydrogen Valley ed Il progetto di SNAM in Puglia

Puglia Green Hydrogen Valley: cronoprogramma



Le attività di costruzione degli impianti saranno realizzate da



MASTER PLAN - PUGLIA GREEN HYDROGEN VALLEY

POLI DI PRODUZIONE IDROGENO - PROGETTO PGHV										
ID Scheda	Impianto	Potenza Elettrolitica (MW)	Potenza Fotovoltaica (MWp)	Tensione di allaccio	STMG	Superficie (Ha)	Area Idonea	VIA	AU/PAUR	Proponente
1	BRINDISI	60	57,09	NA	NA	100	SI	NA	PAUR IN CORSO	PGHyV SRL
2	TARANTO	100	-	NA	NA	7	SI	NA	DA PRESENTARE	PGHyV SRL
	SUB-TOTALE POLI H2	160	57,09							
ELENCO IMPIANTI PV ED EOLICI IN FASE DI SVILUPPO DA PARTE DI EDISON E DEDICATI AL PROGETTO PUGLIA GREEN HYDROGEN VALLEY										
ID Scheda	Impianto	Potenza Elettrolitica (MW)	Potenza Fotovoltaica (MWp)	Tensione di allaccio	STMG	Superficie (Ha)	Area Idonea	VIA	AU/PAUR	Proponente
IMPIANTI PV										
3	TARANTO	-	70,50	AT	Ottenuta	100	SI	VIA Nazionale in corso	AU in corso	Ren 152
4	02_SALICE	-	31,17	AT	Ottenuta	41	SI	C.d.S. in chiusura	PAUR Regionale in corso	New Solar Green
5	03_SOLETO	-	33,57	AT	Ottenuta	46	SI	VIA Nazionale in corso	AU in corso	New Solar Blue
6	88_SURBO	-	20,90	AT	Ottenuta	29	SI	VIA Nazionale in corso	AU in corso	SY02
7	15_LECCE	-	40,69	AT	Ottenuta	52	SI	VIA Nazionale in corso	AU in corso	New Solar 04
8	61_LECCE	-	30,44	AT	Ottenuta	42	SI	VIA Nazionale in corso	AU in corso	SY03
9	05_CARMIANO+NOVOLI	-	14,85	MT	Ottenuta	25	SI	VIA Provinciale da presentare	PAUR Provinciale da presentare	SY04
10	12_ARNESANO	-	19,80	MT	Ottenuta	27	SI	VIA Provinciale da presentare	PAUR Provinciale da presentare	SY06
11	13_CARMIANO	-	9,90	MT	Ottenuta	15	SI	VIA Provinciale da presentare	PAUR Provinciale da presentare	SY07
12	56-57-59_LEQUILE (*)	-	39,20	AT	Ottenuta	58	SI	VIA Nazionale da presentare	AU da presentare	New Solar 06
13	54_CAVALLINO (*)	-	19,80	AT	Ottenuta	30	SI	VIA Nazionale da presentare	AU da presentare	New Solar 06
14	10_LEQUILE (*)	-	8,80	AT	Ottenuta	12	SI	VIA Nazionale da presentare	AU da presentare	New Solar 06
15	58_LEQUILE (*)	-	9,90	AT	Ottenuta	15	SI	VIA Nazionale da presentare	AU da presentare	New Solar 06
16	89_LECCE (**)	-	19,80	AT	Ottenuta	25	SI	VIA Nazionale da presentare	AU da presentare	SY01
17	90_LECCE (**)	-	32,65	AT	Ottenuta	39	SI	VIA Nazionale da presentare	AU da presentare	SY01
18	ALTAMURA	-	17,15	AT	Ottenuta	33	No	VIA Nazionale in corso	AU in corso	EDISON
19	TORRE DI LAMA	-	15,23	MT	Ottenuta	23	SI	VIA Nazionale in corso	AU in corso	EDISON
20	GRAVINA	-	53,48	AT	Ottenuta	75	SI	VIA Nazionale in corso	AU da presentare	EDISON
21	FOGGIA 2	-	45,68	AT	Ottenuta	92	No	VIA Nazionale ottenuta	AU in corso	PHOTOVOLTAIC FARM
	SUB-TOTALE PV	-	533,51							
IMPIANTI EOLICI										
ID Scheda	Impianto	Potenza Elettrolitica (MW)	Potenza Eolica (MW)	Tensione di allaccio	STMG	Superficie (Ha)	Area Idonea	VIA	AU/PAUR	Proponente
22	DELICETO	-	30,00	AT	Ottenuta	---	No	VIA Regionale in corso	PAUR in corso	EDISON
23	ASCOLI SATRIANO	-	29,40	AT	Ottenuta	---	No	VIA Regionale in corso	PAUR in corso	EDISON
	SUB-TOTALE EOLICI	-	59,40							
TOTALE MASTER PLAN		Potenza Elettrolitica (MW)	Potenza Rinnovabile (MW)							
		160	650,00							

(*) Ottimizzazione dei progetti "56_LEQUILE (5,95 MW)" e "57-59_LEQUILE (19,80 MW)" con 54_CAVALLINO, 10_LEQUILE e 58_LEQUILE. Progetto unitario con potenza complessiva pari a 77,70 MWp

(**) Ottimizzazione dei progetti 89_LECCE e 90_LECCE. Progetto unitario con potenza complessiva pari a 52,45 MWp

MASTER PLAN - PUGLIA GREEN HYDROGEN VALLEY

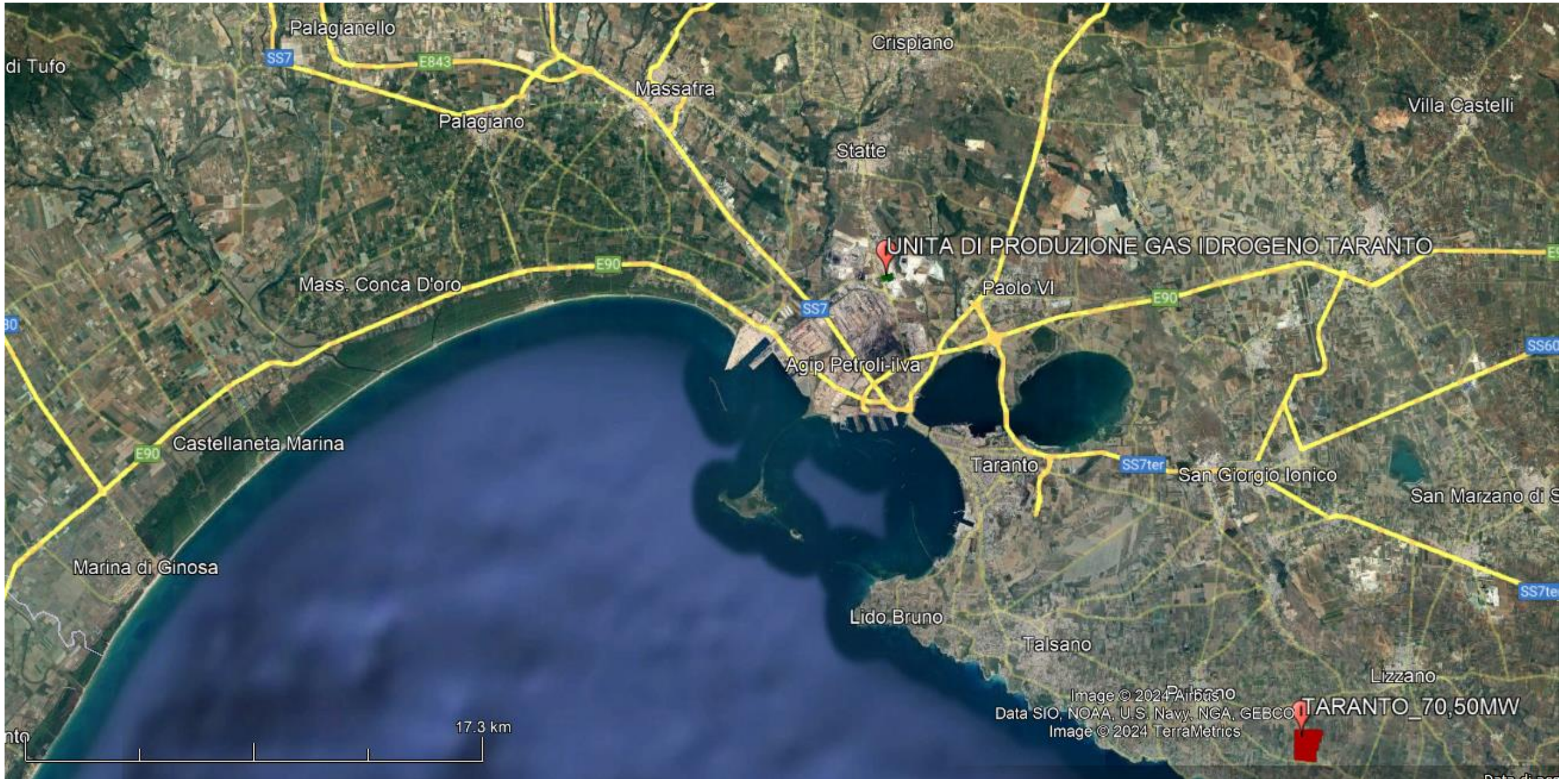
INQUADRAMENTO DI TUTTI I SITI



PLANIMETRIA PROGETTO BRINDISI - POLO H2



PLANIMETRIA PROGETTO TARANTO – POLO H2



BRINDISI (PV + Impianto H2)

INFORMAZIONI GENERALI

Comune (Provincia)	Brindisi (BR)
Località	Area S.I.N. Brindisi Sud
V.I.A.	N.A.
A.U.	Istanza PAUR presentata
Proponente	Puglia Green Hydrogen Valley – PGHyV Srl

DATI CONNESSIONE

Potenza di Progetto	60 [MW H2]+ 57,09 [MWp PV]
Tensione di allaccio	NA
STMG	Impianto in isola
Codice STMG	TBD

LOCALIZZAZIONE IMPIANTO



AREA INTERESSATA

Estensione [Ha]	100
Dati catastali [Fg/p.lle]:	Fg. 85 / part. 96, 98, 108, 119, 120, 159, 165, 166, 183, 184, 185 115/11, 17, 18, 19, 20, 21, 23, 24, 26, 28, 29, 30, 34, 35, 36, 37,38, 43, 51, 72, 74, 75, 77, 79, 81, 108, 110. Fg. 116 / part. 4, 13, 14, 15, 16, 31 139/26, 33 Fg. 137 / part. 39, 41, 42, 43, 52, 53, 57, 77, 78, 81, 85, 88, 89, 100, 101, 153, 154, 155, 156, 157, 159, 161, 162, 163, 164, 165, 166, 168, 169, 170, 171, 172, 173, 174, 175, 176, 177 Fg. 138 / part. 6
Classificazione area	Idonea

TARANTO (Impianto H2)

INFORMAZIONI GENERALI

Comune (Provincia)	Taranto (TA)
Località	SP48 Taranto-Statte
V.I.A.	N.A.
A.U.	Istanza da presentare
Proponente	Puglia Green Hydrogen Valley – PGHyV Srl

LOCALIZZAZIONE IMPIANTO



DATI CONNESSIONE

Potenza di Progetto [MW]	100
Tensione di allaccio	AT
STMG:	Connessione in prelievo per il solo ritiro
Codice STMG:	TBD

AREA INTERESSATA

Estensione [Ha]	7,1
Particelle catastali [Fg./p.lle]:	Fg. 138 / part. 27, 28, 71
Classificazione area	Idonea

IMPIANTO PROPEDEUTICO ALLA PRODUZIONE DI IDROGENO VERDE NELL'AMBITO DEL
PROGETTO PUGLIA GREEN HYDROGEN VALLEY

PV TARANTO

INFORMAZIONI GENERALI

Comune (Provincia)	Taranto (TA)
Località	Calapricello
V.I.A.	Cod. Proc. 8771 Presentato MASE in data 26/07/2022
A.U.	Cod. Prat. 1CFYVB2 del 20/04/2021
Proponente	Ren 152 S.r.l. per conto di Edison

DATI CONNESSIONE

Potenza di Progetto [MWp]	70,5
Tensione di allaccio	AT
STMG	Ottenuta
Codice STMG	0737060

LOCALIZZAZIONE IMPIANTO



AREA INTERESSATA

Estensione [Ha]	100 ca.
Particelle catastali [Fg/p.lle]	Fg. 1 / part. 223, 107, 297, 222, 296, 17, 129, 221
Classificazione area	Idonea

PV 02_SALICE SALENTINO

INFORMAZIONI GENERALI

Comune (Provincia)	Salice Salentino (LE)
Località	
V.I.A.	VIA Regionale Cod. ID 0610 C.d.S. in chiusura
A.U.	Cod. Prat. HQRIT2
Proponente	New Solar Green S.r.l. per conto di Edison

DATI CONNESSIONE

Potenza di Progetto [MWp]	31,17
Tensione di allaccio	AT
STMG	Ottenuta
Codice STMG	201901036

LOCALIZZAZIONE IMPIANTO



AREA INTERESSATA

Estensione [Ha]	40,86
Particelle catastali Salice Salentino [Fg/p.lle]:	Fg. 7, part. 3, 107, 108, 110, 111, 112, 113, 131, 132, 133, 134, 143, 145, 149, 159, 160, 161, 162, 171, 172, 173, 176, 177, 178, 179, 183, 184, 185, 186, 230, 234, 235, 237, 240, 245, 251, 252, 267, 269, 271, 279, 282 Fg. 9, part. 15, 19, 22, 26, 126, 127, 237, 238, 239, 240, 241, 285, 286, 318, 439, 441, 443, 445, 447, 449, 451, 455, 456, 457, 459
Classificazione area	Idonea

PV 03_SOLETO

INFORMAZIONI GENERALI

Comune (Provincia)	Soletto (LE)
Località	
V.I.A.	VIA Nazionale Cod. ID 9103
A.U.	Cod. Prat. AE1MN48
Proponente	New Solar Blue S.r.l. per conto di Edison

DATI CONNESSIONE

Potenza di Progetto [MWp]	33,568
Tensione di allaccio	AT
STMG	Ottenuta
Codice STMG	202000800

LOCALIZZAZIONE IMPIANTO



AREA INTERESSATA

Estensione [Ha]	46,01
Particelle catastali Soletto [Fg/p.lle]:	Fg. 17, part. 17, 18, 23, 24, 25, 26, 27, 28, 29, 30, 32, 33, 34, 35, 36, 37, 39, 41, 47, 50, 54, 55, 57, 63, 64, 67, 75, 193, 195, 196, 198;
Classificazione area	Idonea

PV 88_SURBO_LECCE

INFORMAZIONI GENERALI

Comune (Provincia)	Surbo, Lecce (LE)
Località	
V.I.A.	VIA Nazionale Cod. ID 10928
A.U.	Cod. Prat. KPBQ0T7
Proponente	SY02 S.r.l. per conto di Edison

DATI CONNESSIONE

Potenza di Progetto [MWp]	20,90
Tensione di allaccio	AT
STMG	Ottenuta
Codice STMG	202000826

LOCALIZZAZIONE IMPIANTO



AREA INTERESSATA

Estensione [Ha]	29,06
Particelle catastali Lecce [Fg/p.lle]:	Fg. 151, part. 11, 12, 13, 14, 16, 17, 22, 98, 99, 100, 101, 102, 114 Fg. 70, part. 15, 51, 52, 53, 113, 180
Particelle catastali Surbo [Fg/p.lle]:	Fg. 9, part. 69, 341, 343 Fg.10, part. 9, 10, 13, 38, 40, 45, 203, 217
Classificazione area	Idonea

PV 15_LECCE

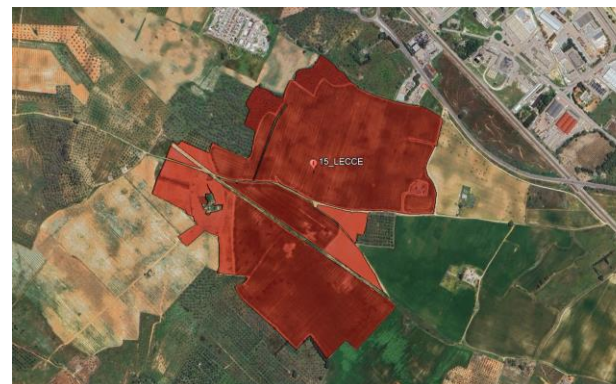
INFORMAZIONI GENERALI

Comune (Provincia)	Lecce (LE)
Località	
V.I.A.	VIA Nazionale Cod. ID 10833
A.U.	Cod. Prat. APCX6V5
Proponente	New Solar 04 S.r.l. per conto di Edison

DATI CONNESSIONE

Potenza di Progetto [MWp]	40,69
Tensione di allaccio	AT
STMG	Ottenuta
Codice STMG	202202927

LOCALIZZAZIONE IMPIANTO



AREA INTERESSATA

Estensione [Ha]	51,80
	Fg. 151, part. 19, 21, 29, 30, 31, 33, 34, 35, 36, 43, 44, 63, 66, 85, 88, 90, 116, 117, 118, 119, 120, 121, 122, 124, 125, 127, 162, 166, 169, 186, 187, 188
Particelle catastali Lecce [Fg/p.lle]:	Fg. 171, part. 16, 63
	Fg. 172, part. 2, 3, 5, 8, 9, 12, 13, 14, 15, 16, 18, 19, 20, 24, 25, 26, 27, 52, 59, 63, 67, 72, 102, 112, 114, 115, 117, 129, 131, 133, 135, 137, 153, 156, 158
Classificazione area	Idonea

PV 61_LECCE

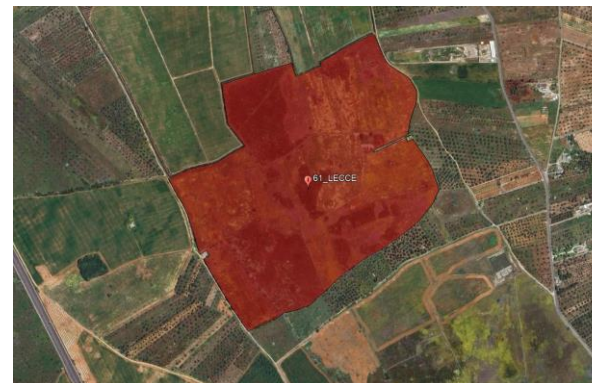
INFORMAZIONI GENERALI

Comune (Provincia)	Lecce (LE)
Località	
V.I.A.	VIA Nazionale Cod. ID 11256
A.U.	Cod. Prat. T1TXVL5
Proponente	SY03 S.r.l. per conto di Edison

DATI CONNESSIONE

Potenza di Progetto [MWp]	30,44
Tensione di allaccio	AT
STMG	Ottenuta
Codice STMG	202202381

LOCALIZZAZIONE IMPIANTO



AREA INTERESSATA

Estensione [Ha]	42,22
Particelle catastali Lecce [Fg/p.lle]:	Fg. 106, part. 29, 30, 31, 38, 39, 40, 41, 42, 43, 45, 46, 47, 116, 126, 127, 129, 130, 141, 166, 170, 214, 215, 216, 217, 218, 219, 220, 221, 222, 223 Fg. 105, part. 139, 140, 141, 142, 143, 144, 145, 146
Classificazione area	Idonea

PV 05_CARMIANO_NOVOLI

INFORMAZIONI GENERALI

Comune (Provincia)	Carmiano, Novoli (LE)
Località	
V.I.A.	VIA Provinciale Istanza da presentare
A.U.	Istanza da presentare
Proponente	SY04 S.r.l. per conto di Edison

DATI CONNESSIONE

Potenza di Progetto [MWp]	14,85
Tensione di allaccio	MT
STMG	Ottenuta
Codice STMG	334784318

LOCALIZZAZIONE IMPIANTO



AREA INTERESSATA

Estensione [Ha]	25,22
Particelle catastali Carmiano [Fg/p.lle]:	Fg. 13, part. 26, 199, 213, 214, 215, 216, 217, 220, 222, 223
Particelle catastali Novoli [Fg/p.lle]:	Fg. 23, part. 67, 100, 174, 254, 255, 278 Fg. 24, part. 7, 8, 9, 37, 43, 55, 65, 82, 84, 131, 132, 133, 134, 135, 166, 167, 168, 181, 183
Classificazione area	Idonea

PV 12_ARNESANO

INFORMAZIONI GENERALI

Comune (Provincia)	Arnesano, Copertino (LE)
Località	
V.I.A.	VIA Provinciale Istanza da presentare
A.U.	Istanza da presentare
Proponente	SY06 S.r.l. per conto di Edison

DATI CONNESSIONE

Potenza di Progetto [MWp]	19,80
Tensione di allaccio	MT
STMG	Ottenuta
Codice STMG	334648285

LOCALIZZAZIONE IMPIANTO



AREA INTERESSATA

Estensione [Ha]	26,66
Particelle catastali Arnesano [Fg/p.lle]:	Fg. 15, part. 1, 2, 3, 14, 15, 16, 18, 19, 20, 21, 22, 23, 52, 54, 90, 109, 110, 116, 158, 159, 187, 188, 204, 205, 264, 265, 373 Fg. 12, part. 41
Particelle catastali Copertino [Fg/p.lle]:	Fg. 6, part. 36, 58, 59, 60, 61, 161, 167, 202, 203, 240, 305, 309, 313, 314, 367, 377, 392, 393, 396, 402, 407, 412, 417, 422, 427, 437, 502
Classificazione area	Idonea

PV 13_CARMIANO

INFORMAZIONI GENERALI

Comune (Provincia)	Carmiano (LE)
Località	
V.I.A.	VIA Provinciale Istanza da presentare
A.U.	Istanza da presentare
Proponente	SY07 S.r.l. per conto di Edison

DATI CONNESSIONE

Potenza di Progetto [MWp]	9,90
Tensione di allaccio	MT
STMG	Ottenuta
Codice STMG	334784741

LOCALIZZAZIONE IMPIANTO



AREA INTERESSATA

Estensione [Ha]	15 ca.
Particelle catastali Carmiano [Fg/p.lle]:	Fg. 26, part. 202, 204, 432, 201, 279, 282, 634
Classificazione area	Idonea

PV 56_57_59_LEQUILE

INFORMAZIONI GENERALI

Comune (Provincia)	Lequile (LE)
Località	
V.I.A.	VIA Nazionale Istanza da presentare
A.U.	Istanza da presentare
Proponente	New Solar 06 S.r.l. per conto di Edison

DATI CONNESSIONE

Potenza di Progetto [MWp]	39,20
Tensione di allaccio	AT
STMG	Ottenuta
Codice STMG	202301936

LOCALIZZAZIONE IMPIANTO



AREA INTERESSATA

Estensione [Ha]	58,43
Particelle catastali Lequile [Fg/p.ile]:	Fg. 26, part. 10, 13, 14, 15, 18, 45, 47, 59, 62, 63, 64, 65, 67, 73, 87, 88, 110, 112, 118, 119, 120, 121, 159, 160 Fg. 27, part. 14, 16, 39, 79, 98 Fg. 36, part. 11 Fg. 37, part. 11 Fg. 38, part. 41
Classificazione area	Idonea

PV 54_CAVALLINO

INFORMAZIONI GENERALI

Comune (Provincia)	Cavallino (LE)
Località	
V.I.A.	VIA Nazionale Istanza da presentare
A.U.	Istanza da presentare
Proponente	New Solar 06 S.r.l. per conto di Edison

DATI CONNESSIONE

Potenza di Progetto [MWp]	19,80
Tensione di allaccio	AT
STMG	Ottenuta
Codice STMG	202202148

LOCALIZZAZIONE IMPIANTO



AREA INTERESSATA

Estensione [Ha]	30,08
Particelle catastali Cavallino [Fg/p.lle]:	Fg. 21, part. 18, 201, 202, 203, 204, 205, 206, 208, 209, 210, 214, 215, 216, 217
Classificazione area	Idonea

PV 10_LEQUILE

INFORMAZIONI GENERALI

Comune (Provincia)	Lequile (LE)
Località	
V.I.A.	VIA Nazionale Istanza da presentare
A.U.	Istanza da presentare
Proponente	New Solar 06 S.r.l. per conto di Edison

DATI CONNESSIONE

Potenza di Progetto [MWp]	8,80
Tensione di allaccio	AT
STMG	Ottenuta
Codice STMG	202202148

LOCALIZZAZIONE IMPIANTO



AREA INTERESSATA

Estensione [Ha]	12,18
Particelle catastali Lequile [Fg/p.lle]:	Fg. 12, part. 80, 81, 83, 92, 181, 182, 328, 329, 330, 331, 332, 758, 759, 760, 761, 762, 764, 765, 766, 767, 768, 769 Fg. 17, part. 8
Classificazione area	Idonea

PV 58_LEQUILE

INFORMAZIONI GENERALI

Comune (Provincia)	Lequile (LE)
Località	
V.I.A.	VIA Nazionale Istanza da presentare
A.U.	Istanza da presentare
Proponente	New Solar 06 S.r.l. per conto di Edison

DATI CONNESSIONE

Potenza di Progetto [MWp]	9,90
Tensione di allaccio	AT
STMG	Ottenuta
Codice STMG	202202148

LOCALIZZAZIONE IMPIANTO



AREA INTERESSATA

Estensione [Ha]	14,47
Particelle catastali Lequile [Fg/p.lle]:	Fg. 27, part. 22, 47, 48, 50, 126, 128
Classificazione area	Idonea

PV 89_LECCE

INFORMAZIONI GENERALI

Comune (Provincia)	Surbo (LE)
Località	
V.I.A.	VIA Nazionale Istanza da presentare
A.U.	Istanza da presentare
Proponente	SY01 S.r.l. per conto di Edison

DATI CONNESSIONE

Potenza di Progetto [MWp]	19,80
Tensione di allaccio	AT
STMG	Ottenuta
Codice STMG	202000320

LOCALIZZAZIONE IMPIANTO



AREA INTERESSATA

Estensione [Ha]	25,38
Particelle catastali Surbo [Fg/p.lle]:	Fg. 7, part. 81, 115, 118, 119, 126, 128 Fg. 10, part. 5, 90, 91, 92, 93, 94, 95, 96 Fg. 11, part. 171
Classificazione area	Idonea

PV 90_LECCE

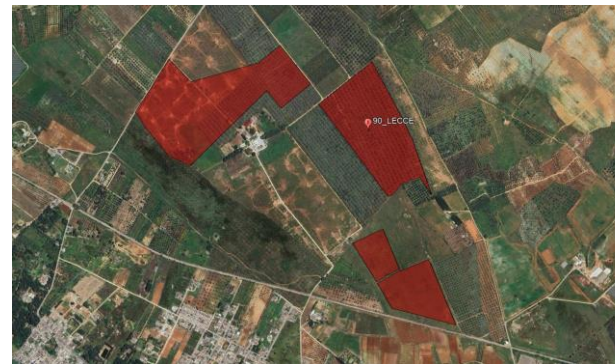
INFORMAZIONI GENERALI

Comune (Provincia)	Lecce (LE)
Località	
V.I.A.	VIA Nazionale Istanza da presentare
A.U.	Istanza da presentare
Proponente	SY01 S.r.l. per conto di Edison

DATI CONNESSIONE

Potenza di Progetto [MWp]	32,65
Tensione di allaccio	AT
STMG	Ottenuta
Codice STMG	202202162

LOCALIZZAZIONE IMPIANTO



AREA INTERESSATA

Estensione [Ha]	38,53
Particelle catastali Lecce [Fg/p.lle]:	Fg. 169, part. 3, 22, 23, 24 Fg. 170, part. 3, 8 Fg. 189, part. 14
Classificazione area	Idonea

PV ALTAMURA

INFORMAZIONI GENERALI

Comune (Provincia)	Altamura (BA)
Località	Contrada Iesce - Z.Ind.
V.I.A.	Cod. Proc. 7709 Presentato MASE in data 03/12/2021
A.U.	Cod. Prat. 357FJK2, del 30/10/2020
Proponente	Edison SPA

LOCALIZZAZIONE IMPIANTO



DATI CONNESSIONE

Potenza di Progetto [MWp]	17,15
Tensione di allaccio	AT
STMG	Ottenuta
Codice STMG	201800431

AREA INTERESSATA

Estensione [Ha]	32,58
Particelle catastali [Fg/p.lle]	Fg. 277 / part. 93, 92, 4, 5, 11, 13, 12, 8, 6, 7, 10
Classificazione area	Non Idonea

AGRI-PV TORRE DI LAMA 3

INFORMAZIONI GENERALI

Comune (Provincia)	Foggia (FG)
Località	Contrada Torre di Lama
V.I.A.	Cod. Proc. 9423 Presentato MASE in data 03/01/2023
A.U.	Cod. Prat. UG94WS0 del 03/07/2023
Proponente	Edison SPA

LOCALIZZAZIONE IMPIANTO



DATI CONNESSIONE

Potenza di Progetto [MWp]	15,23
Tensione di allaccio	MT
STMG	Ottenuta
Codice STMG	T0738665

AREA INTERESSATA

Estensione [Ha]	22,7
Particelle catastali [Fg/p.lle]	Fg 9, / part. 14, 119, 144, 145, 146, 86, 301, 302, 692, 693
Classificazione area	Idonea

AGRI-PV GRAVINA

INFORMAZIONI GENERALI

Comune (Provincia)	Gravina in Puglia (BA)
Località	C.da Pezze dei Panni – Area Agricola
V.I.A.	Cod.Proc. 10806 Istanza presentata al Mase 21/12/2023
A.U.	Istanza da presentare
Proponente	Edison S.p.A

DATI CONNESSIONE

Potenza di Progetto [MWp]	53,48
Tensione di allaccio	AT
STMG	Ottenuta (59,99MW + 15MW di accumulo)
Codice STMG	202201365

LOCALIZZAZIONE IMPIANTO



AREA INTERESSATA

Estensione [Ha]	75,22
Dati catastali [Fg/p.lle]:	Fg 138/ p.lla 4, 260, 308, 182, 129, 61, 74, 207, 77, 44, 130, 16, 252, 302, 301, 298, 299, 160, 159, 7, 45, 43, 284, 102, 131, 145 Fg 137 / p.lla 148, 9
Classificazione area	Idonea

PV FOGGIA 2

INFORMAZIONI GENERALI

Comune (Provincia)	Foggia (FG)
Località	Contrada Poppi
V.I.A.	Cod. Proc. 7440 Istanza ottenuta al Mase 11/03/2024
A.U.	Cod. Prat. UCRHQ81 del 20/09/2021
Proponente	Photovoltaic Farm per conto di Edison Spa

DATI CONNESSIONE

Potenza di Progetto [MWp]	45,68
Tensione di allaccio	AT
STMG	Ottenuta
Codice STMG	201900148

LOCALIZZAZIONE IMPIANTO



AREA INTERESSATA

Estensione [Ha]	92,44
Particelle catastali [Fg/p.lle]	Fg 24 / p.lla 47, 71, 72, 170, 312, 314, 313 Fg 38 / p.lla 185, 351, 352 Fg 24 / p.lla 161, 162, 172, 174, 17, 42, 45, 60, 165, 44, 46, 70, 304 Fg 38 / p.lla 350 Fg 24 / p.lla 233, 235, 238 Fg38 / p.lla 20, 184, 186, 187, 439, 440, 450
Classificazione area	Non Idonea

WP DELICETOWIND

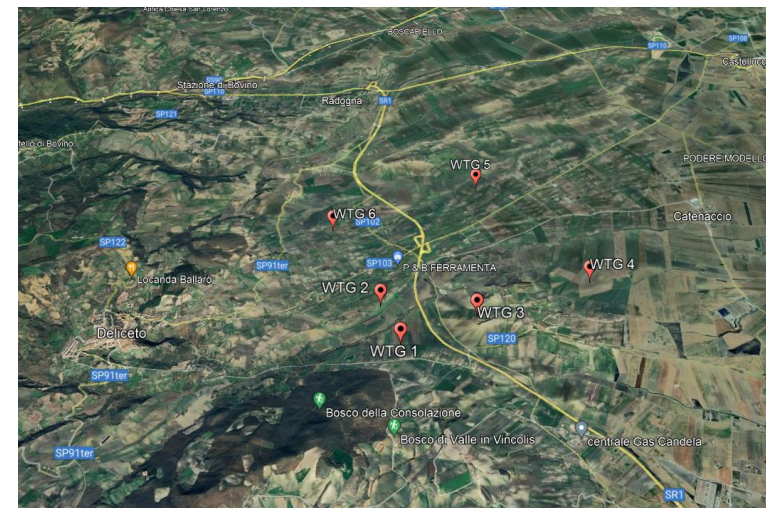
INFORMAZIONI GENERALI

Comune (Provincia)	Deliceto (FG)
Località	Piano delle Rose-Serra di Castro
V.I.A./PAUR	Cod. Proc. 2023/00277 Presentato Provincia in data 23/12/2022
A.U.	Cod. Prat. D11ECP3 del 23/12/2022
Proponente	Edison Spa

DATI CONNESSIONE

Potenza di Progetto [MWp]	30
Tensione di allaccio	AT
STMG	Ottenuta
Codice STMG	202101459

LOCALIZZAZIONE IMPIANTO



AREA INTERESSATA

Estensione [Ha]	-
Particelle catastali [Fg/p.lle]	Fg 25 / p.lla 3; Fg12 / p.lla 26; Fg 12 / p.lla60; Fg 4 / p.lla 85; Fg 2 / p.lla 56; Fg 10 / p.lla 83;
Classificazione area	Non Idonea

WP ASCOLIWIND

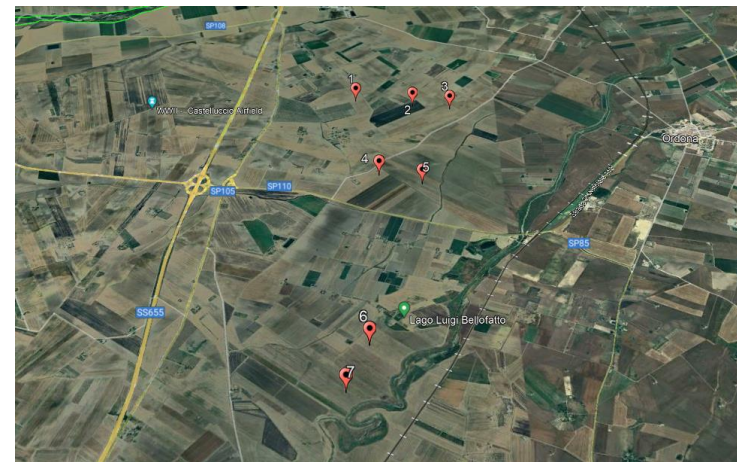
INFORMAZIONI GENERALI

Comune (Provincia)	Ascoli Satriano (FG)
Località	Posta la Casa
V.I.A./PAUR	Cod. Proc. 2023/00278 Presentato Provincia in data 27/12/2022
A.U.	Cod. Prat. NA0MY87 del 27/12/2022
Proponente	Edison Spa

DATI CONNESSIONE

Potenza di Progetto [MWp]	29,4
Tensione di allaccio	AT
STMG	Ottenuta
Codice STMG	202102393

LOCALIZZAZIONE IMPIANTO



AREA INTERESSATA

Estensione [Ha]	-
Particelle catastali [Fg/p.lle]	Fg 4 / p.lla 74; Fg 115 / p.lla 117; Fg 115 / p.lla 84; Fg 4 / p.lla 355; Fg 115 / p.lle 59, 60; Fg 9 / p.lla 166; Fg 9 / p.lla 307;
Classificazione area	Non Idonea



www.edisonnext.it



SCOPRI CHI SIAMO E COSA FACCIAMO
Inquadra e clicca il QR