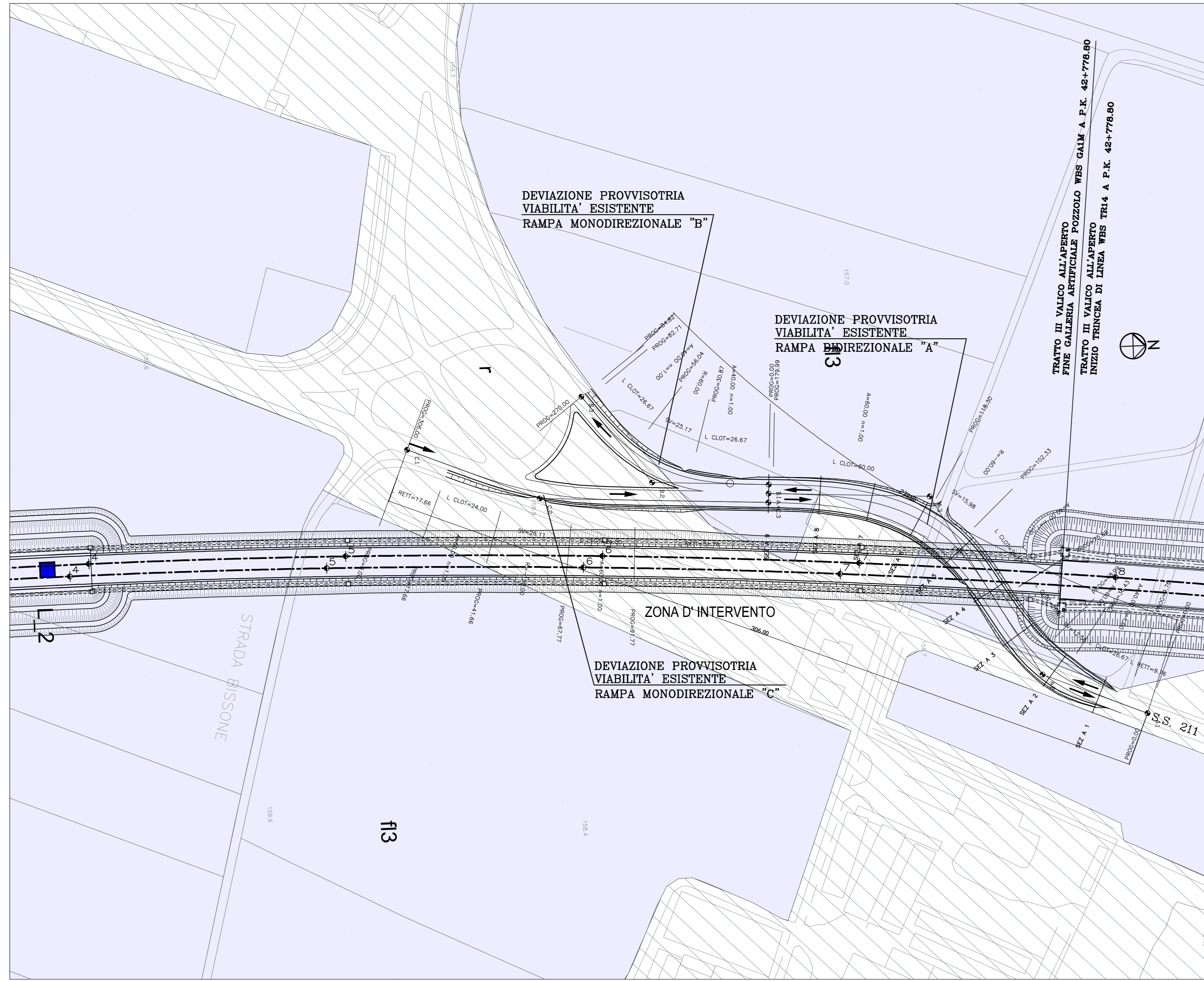


CARTA IDROGEOLOGICA SCALA 1: 1000



**LEGENDA CARTA IDROGEOLOGICA**

| Sigla  | Complessi idrogeologici   | Unità geologica     | TIPO PERM. | Grado di permeabilità                  |   |  |  | FENOMENI CARBICI DI DISSOLUZIONE |            | EFFETTO DI COMPARTIMENTAZIONE DELLE FAGLIE |
|--------|---|---------------------|------------|--|---|--|--|----------------------------------|------------|--|
|        |   |                     |            | K1<br>Alto-Molto alto<br>$10^{-1}$ m/s | K2<br>Medio alto<br>$10^{-2}$ a $10^{-3}$ m/s | K3<br>Medio basso<br>$10^{-3}$ a $10^{-4}$ m/s | K4<br>Basso molto basso<br>$10^{-4}$ m/s | TIPO                             | INTENSITA' |  |
| a.53   | Depositi alluvionali attuali (a), recenti (R3)                                  | DEPOSITI QUATERNARI | P          | ←                                      | →   |  |  |                                  |            |  |
| c.d.A  | Coltre detritico colluviale (c), detrito di falda (s), depositi gravitativi (t) |                     | P          | ←                                      | →   |  |  |                                  |            |  |
| R2, R1 | Depositi alluvionali medi (R2) e antichi (R1)                                   |                     | P          | ←                                      | →   |  |  |                                  |            |  |
| R, G   | Depositi alluvionali indifferenziati (R), depositi detritico alluvionali (G)    |                     | P          | ←                                      | →   |  |  |                                  |            |  |

Caselle indicanti il grado di permeabilità medio per la fratturazione o porosità primaria dei complessi idrogeologici. Le frecce indicano la possibile variazione di permeabilità.  
↔ Grado di permeabilità massimo nelle principali zone di faglia e suo possibile intervallo di variazione (frecce)

LEGENDA INDAGINI GEOGNOSTICHE

**INDAGINI PREGRESSE**

- S5** Campagna indagini COCIV (1992-2001) (P. MASSIMA)
- SA301G114** Campagna di indagini 2001-2002 (P.P.)
- DPSH** Prove penetrometriche dinamiche superpesanti (2001-2002) (P.P.)
- SF12** Campagna di indagini 2004 (P.D.)
- 67** Linea sismica tomografica (P.P.)
- Linea sismica a riflessione (P.P.)
- Linea sismica tomografica (P.D.)
- RS10** Rilievi geostrutturali

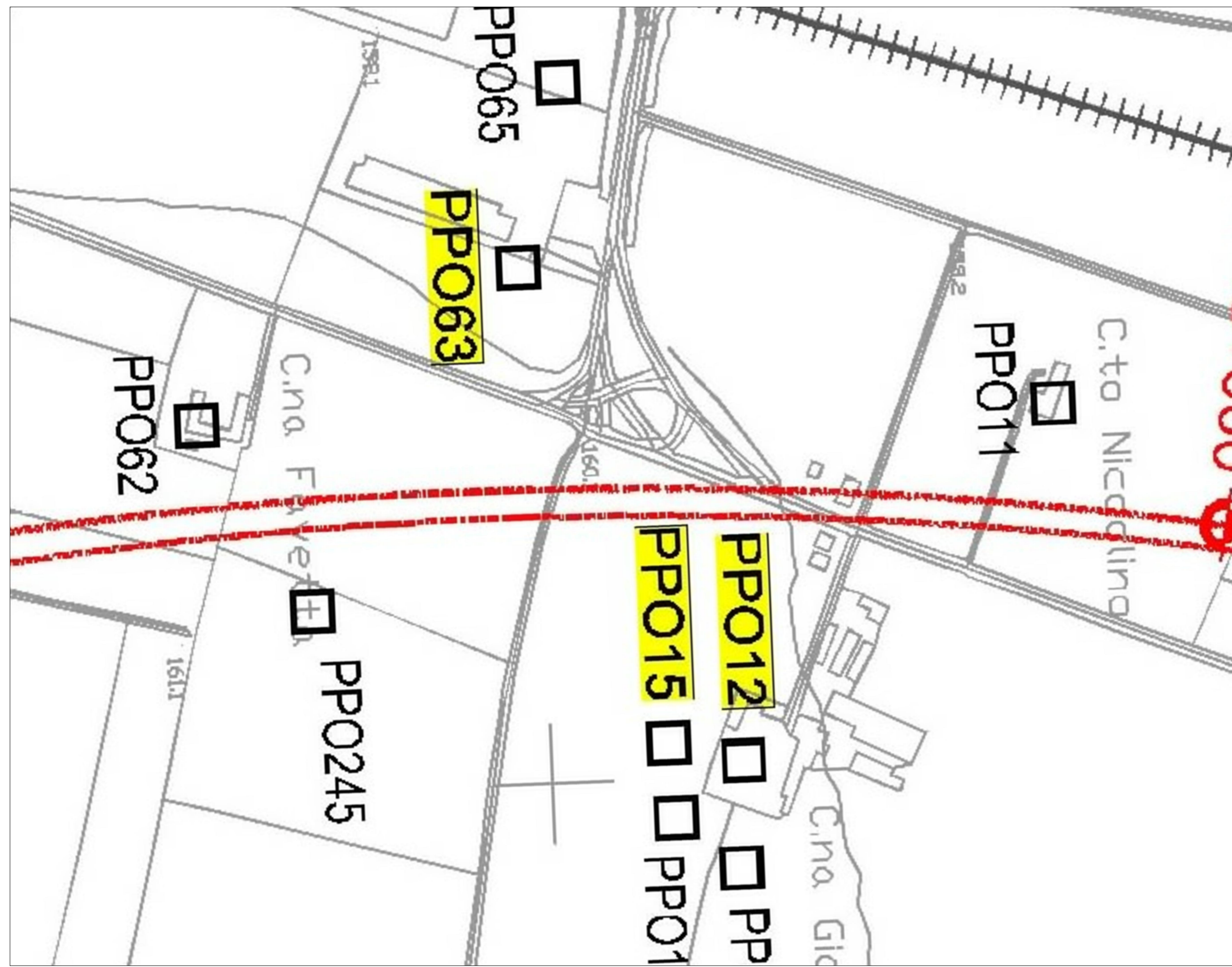
**INDAGINI P.E. LOTTO 1 (2012-2013)**

- Sondaggi eseguiti
- Sondaggi da eseguire
- Prove di carico su piastra
- Linea sismica tomografica
- Linea sismica geoelettrica

**INDAGINI PREVISTE**

- L\_2** Sondaggi Lotto 2

CARTA DEI PUNTI D'ACQUA SCALA 1:2000



**LEGENDA**

- Punti di monitoraggio già definiti in ambito di progetto definitivo
- Punti di monitoraggio definiti in ambito di P.E.
- Punti di monitoraggio in alveo

**Punti d'acqua e pericolosità d'isterilimento**

| Tipologia  | Pericolosità<br>Nessuna pericolosità<br>Riconoscibile | Basso | Media | Alto |
|--|---|-------|-------|------|
| Sorgente captata   | ▲   | ▲     | ▲     | ▲    |
| Sorgente non captata   | ●   | ●     | ●     | ●    |
| Pozzi  | ●   | ●     | ●     | ●    |
| Punto d'acqua segnalato di cui non si conosce l'eventuale utilizzo | ✕   | ✕     | ✕     | ✕    |

- Pozzi
- Vasche connesse alle sorgenti
- ▲ Opere di presa lungo i corsi d'acqua
- Derivazioni

COMMITTENTE:

**RFI**  
RETE FERROVIARIA ITALIANA  
GRUPPO FERROVIE DELLO STATO ITALIANO

ALTA Sorveglianza:

**ITALFERR**  
GRUPPO FERROVIE DELLO STATO ITALIANO

GENERAL CONTRACTOR:

**COCIV**  
Consorzio di Bilancio Integrato Valico

**INFRASTRUTTURE FERROVIARIE STRATEGICHE DEFINITE DALLA LEGGE OBIETTIVO N.443/01**

**TRATTA A.V.J.A.C. TERZO VALICO DEI GIOVI**

**PROGETTO ESECUTIVO**

**Pozzolo S.S.211 Interferente Linea AV (Fase Provvisoria e definitiva)**

Carta idrogeologica e dei punti d'acqua

GENERAL CONTRACTOR: **Cociv** (Ing. P. Marcheselli) | DIRETTORE LAVORI: | SCALA: 1:1000

| COMMESSA | LOTTO | FASE | ENTE | TIPO DOC. | OPERAZIONE | PROG. | REV. |
|----------|-------|------|------|-----------|------------|-------|------|
| IG51     | 02    | E    | CV   | G7        | NV2400     | 002   | A    |

PROGETTAZIONE

| Rev. | Descrizione emissione | Redatto  | Data       | Verificato | Data       | Progettista | Data       | IL PROGETTISTA |
|------|-----------------------|----------|------------|------------|------------|-------------|------------|----------------|
| A00  | Prima emissione       | L. Rossi | 15/07/2013 | G. Rossi   | 15/07/2013 | A. Palumbo  | 15/07/2013 |                |

Nome File: IGH-GE-CV01-NV04-SG030-A00  
CUP: F81H2000000008