

MASTER PLAN - PUGLIA GREEN HYDROGEN VALLEY

INQUADRAMENTO GENERALE

E

SCHEDE PROGETTO

AGGIORNAMENTO MAGGIO 2024

Puglia Green Hydrogen Valley: il progetto

Il Progetto Puglia Green Hydrogen Valley prevede la realizzazione di:

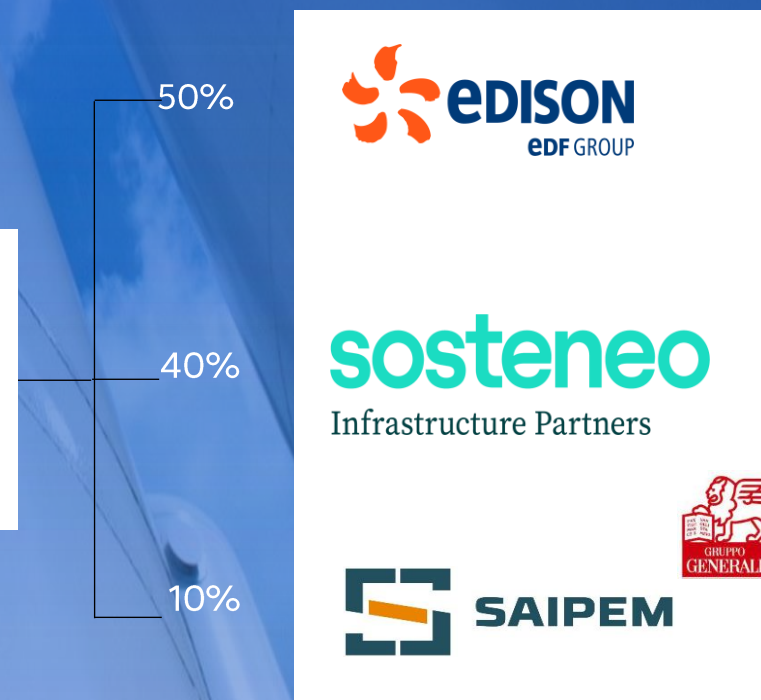
- ✓ **2 siti di produzione di idrogeno verde presso Brindisi e Taranto**
- ✓ **c.ca 650MW impianti dedicati** per la fornitura di energia rinnovabile agli elettrolizzatori attraverso connessione diretta ai siti di produzione o tramite rete elettrica (c.d. *Power Purchase Agreements -PPA*)
- ✓ tali impianti sono sviluppati sia direttamente dalla SPV titolare del Progetto che dal Gruppo Edison



| Sito di produzione | Capacità elettrolisi [MW] | Produzione H ₂ [MNmc/y] | Produzione H ₂ [kton/y] |
|--------------------|---------------------------|------------------------------------|------------------------------------|
| Brindisi | 60 | 90 | 9 |
| Taranto | 100 | 160 | 15 |
| TOTAL | 160 | 250 | 24 |

Puglia Green Hydrogen Valley: la società

- ✓ **Novembre 2023:** ingresso del nuovo socio **Sosteneo Energy Transition Fund** (Gruppo Generali Investments) che ha rilevato interamente la quota di partecipazione di Alboran Hydrogen
- ✓ Tavolo negoziale per ingresso di DRI d'Italia nella compagine societaria sospeso, in attesa dell'evoluzione della situazione Acciaierie d'Italia



Configurazione societaria della Puglia Green Hydrogen Valley srl stabilizzata

Puglia Green Hydrogen Valley: finanziamenti

- ✓ Febbraio 2024: la Commissione Europea ha approvato un finanziamento fino a 370 M€ al progetto PGHV nell'ambito del programma IPCEI (Importante Progetto di Interesse Comune Europeo) Hy2Infra finalizzato a sostenere lo sviluppo delle infrastrutture dell'idrogeno in Europa
- ✓ Nell'ambito dello stesso programma, la Commissione ha approvato anche il finanziamento del progetto Snam (linea H2 Brindisi - Taranto) propedeutico allo sviluppo della Hydrogen Valley pugliese

Si intende candidare il progetto PGHV ad altre opportunità di finanziamento / incentivazione per consolidarne la fattibilità tecnico / economica (e.g. Decreto Opex)



Puglia Green Hydrogen Valley: iter autorizzativi

BRINDISI

- ✓ Aprile 2024: riavviato il Procedimento Autorizzativo Unico Regionale ai sensi dell'art. 27 bis del d.lgs. n.152/2006 e presentata a Terna la Richiesta di connessione alla Rete di Trasmissione Nazionale
- ✓ In sviluppo la collaborazione con AQP, in una logica circolare di sostenibilità, innovatività ed efficienza (anche per il Progetto Taranto)



TARANTO

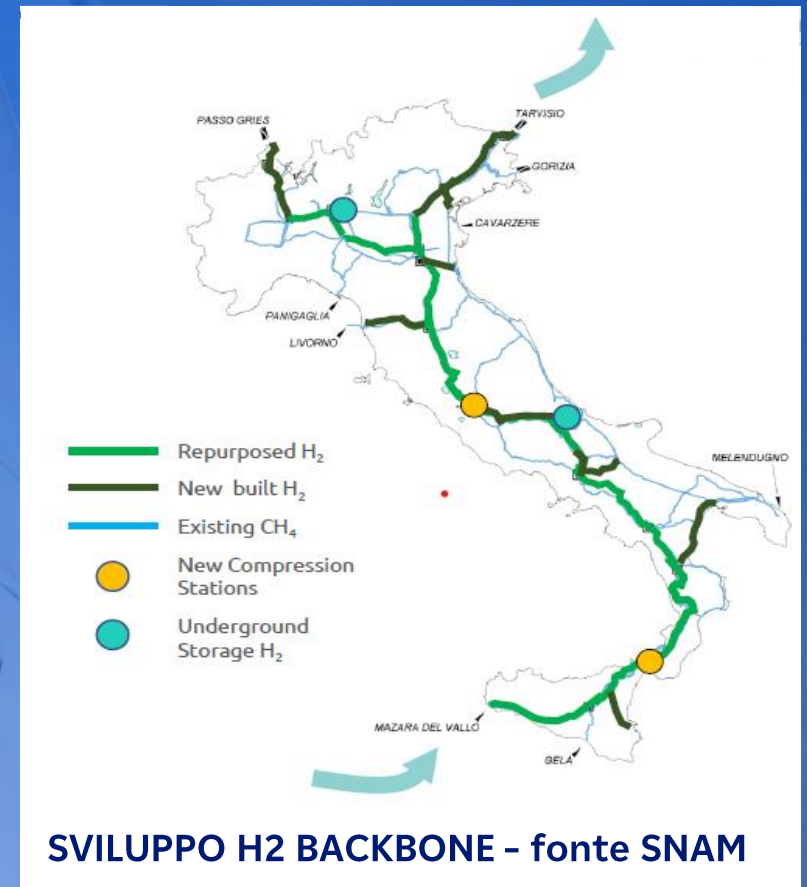
- ✓ Istanza in preparazione (SIA + caratterizzazione)
- ✓ Avvio iter previsto 2H24



**Necessario organizzare un tavolo coordinato con TERNA e Snam
per la pianificazione delle attività del progetto**

Puglia Green Hydrogen Valley: sinergie con sviluppo rete H2 italiana

- ✓ SNAM sta pianificando importanti investimenti sulla rete nazionale del gas per il trasporto di H2 attraverso la *EU Hydrogen Backbone*
- ✓ In Puglia SNAM svilupperà un'infrastruttura per il trasporto dell'idrogeno da Brindisi a Taranto, sia attraverso la riconversione dei gasdotti esistenti («repourposing») sia la realizzazione di nuove tratte «H2 ready».
- ✓ Anche il progetto di SNAM in Puglia è tra i progetti beneficiari del finanziamento IPCEI «Hy2Infra»



Forte sinergia e complementarietà tra il progetto Puglia Green Hydrogen Valley ed Il progetto di SNAM in Puglia

Puglia Green Hydrogen Valley: cronoprogramma



Le attività di costruzione degli impianti saranno realizzate da



MASTER PLAN - PUGLIA GREEN HYDROGEN VALLEY

| POLI DI PRODUZIONE IDROGENO - PROGETTO PGHV | | | | | | | | | | |
|---|----------------------|-----------------------------------|---------------------------------|----------------------|----------|-----------------|-------------|-------------------------------|--------------------------------|-------------------|
| ID Scheda | Impianto | Potenza Elettrolitica (MW) | Potenza Fotovoltaica (MWp) | Tensione di allaccio | STMG | Superficie (Ha) | Area Idonea | VIA | AU/PAUR | Proponente |
| 1 | BRINDISI | 60 | 57,09 | NA | NA | 100 | SI | NA | PAUR IN CORSO | PGHyV SRL |
| 2 | TARANTO | 100 | - | NA | NA | 7 | SI | NA | DA PRESENTARE | PGHyV SRL |
| | SUB-TOTALE POLI H2 | 160 | 57,09 | | | | | | | |
| ELENCO IMPIANTI PV ED EOLICI IN FASE DI SVILUPPO DA PARTE DI EDISON E DEDICATI AL PROGETTO PUGLIA GREEN HYDROGEN VALLEY | | | | | | | | | | |
| ID Scheda | Impianto | Potenza Elettrolitica (MW) | Potenza Fotovoltaica (MWp) | Tensione di allaccio | STMG | Superficie (Ha) | Area Idonea | VIA | AU/PAUR | Proponente |
| IMPIANTI PV | | | | | | | | | | |
| 3 | TARANTO | - | 70,50 | AT | Ottenuta | 100 | SI | VIA Nazionale in corso | AU in corso | Ren 152 |
| 4 | 02_SALICE | - | 31,17 | AT | Ottenuta | 41 | SI | C.d.S. in chiusura | PAUR Regionale in corso | New Solar Green |
| 5 | 03_SOLETO | - | 33,57 | AT | Ottenuta | 46 | SI | VIA Nazionale in corso | AU in corso | New Solar Blue |
| 6 | 88_SURBO | - | 20,90 | AT | Ottenuta | 29 | SI | VIA Nazionale in corso | AU in corso | SY02 |
| 7 | 15_LECCE | - | 40,69 | AT | Ottenuta | 52 | SI | VIA Nazionale in corso | AU in corso | New Solar 04 |
| 8 | 61_LECCE | - | 30,44 | AT | Ottenuta | 42 | SI | VIA Nazionale in corso | AU in corso | SY03 |
| 9 | 05_CARMIANO+NOVOLI | - | 14,85 | MT | Ottenuta | 25 | SI | VIA Provinciale da presentare | PAUR Provinciale da presentare | SY04 |
| 10 | 12_ARNESANO | - | 19,80 | MT | Ottenuta | 27 | SI | VIA Provinciale da presentare | PAUR Provinciale da presentare | SY06 |
| 11 | 13_CARMIANO | - | 9,90 | MT | Ottenuta | 15 | SI | VIA Provinciale da presentare | PAUR Provinciale da presentare | SY07 |
| 12 | 56-57-59_LEQUILE (*) | - | 39,20 | AT | Ottenuta | 58 | SI | VIA Nazionale da presentare | AU da presentare | New Solar 06 |
| 13 | 54_CAVALLINO (*) | - | 19,80 | AT | Ottenuta | 30 | SI | VIA Nazionale da presentare | AU da presentare | New Solar 06 |
| 14 | 10_LEQUILE (*) | - | 8,80 | AT | Ottenuta | 12 | SI | VIA Nazionale da presentare | AU da presentare | New Solar 06 |
| 15 | 58_LEQUILE (*) | - | 9,90 | AT | Ottenuta | 15 | SI | VIA Nazionale da presentare | AU da presentare | New Solar 06 |
| 16 | 89_LECCE (**) | - | 19,80 | AT | Ottenuta | 25 | SI | VIA Nazionale da presentare | AU da presentare | SY01 |
| 17 | 90_LECCE (**) | - | 32,65 | AT | Ottenuta | 39 | SI | VIA Nazionale da presentare | AU da presentare | SY01 |
| 18 | ALTAMURA | - | 17,15 | AT | Ottenuta | 33 | No | VIA Nazionale in corso | AU in corso | EDISON |
| 19 | TORRE DI LAMA | - | 15,23 | MT | Ottenuta | 23 | SI | VIA Nazionale in corso | AU in corso | EDISON |
| 20 | GRAVINA | - | 53,48 | AT | Ottenuta | 75 | SI | VIA Nazionale in corso | AU da presentare | EDISON |
| 21 | FOGGIA 2 | - | 45,68 | AT | Ottenuta | 92 | No | VIA Nazionale ottenuta | AU in corso | PHOTOVOLTAIC FARM |
| | SUB-TOTALE PV | - | 533,51 | | | | | | | |
| IMPIANTI EOLICI | | | | | | | | | | |
| ID Scheda | Impianto | Potenza Elettrolitica (MW) | Potenza Eolica (MW) | Tensione di allaccio | STMG | Superficie (Ha) | Area Idonea | VIA | AU/PAUR | Proponente |
| 22 | DELICETO | - | 30,00 | AT | Ottenuta | --- | No | VIA Regionale in corso | PAUR in corso | EDISON |
| 23 | ASCOLI SATRIANO | - | 29,40 | AT | Ottenuta | --- | No | VIA Regionale in corso | PAUR in corso | EDISON |
| | SUB-TOTALE EOLICI | - | 59,40 | | | | | | | |
| TOTALE MASTER PLAN | | Potenza Elettrolitica (MW) | Potenza Rinnovabile (MW) | | | | | | | |
| | | 160 | 650,00 | | | | | | | |

(*) Ottimizzazione dei progetti "56_LEQUILE (5,95 MW)" e "57-59_LEQUILE (19,80 MW)" con 54_CAVALLINO, 10_LEQUILE e 58_LEQUILE. Progetto unitario con potenza complessiva pari a 77,70 MWp

(**) Ottimizzazione dei progetti 89_LECCE e 90_LECCE. Progetto unitario con potenza complessiva pari a 52,45 MWp

MASTER PLAN - PUGLIA GREEN HYDROGEN VALLEY

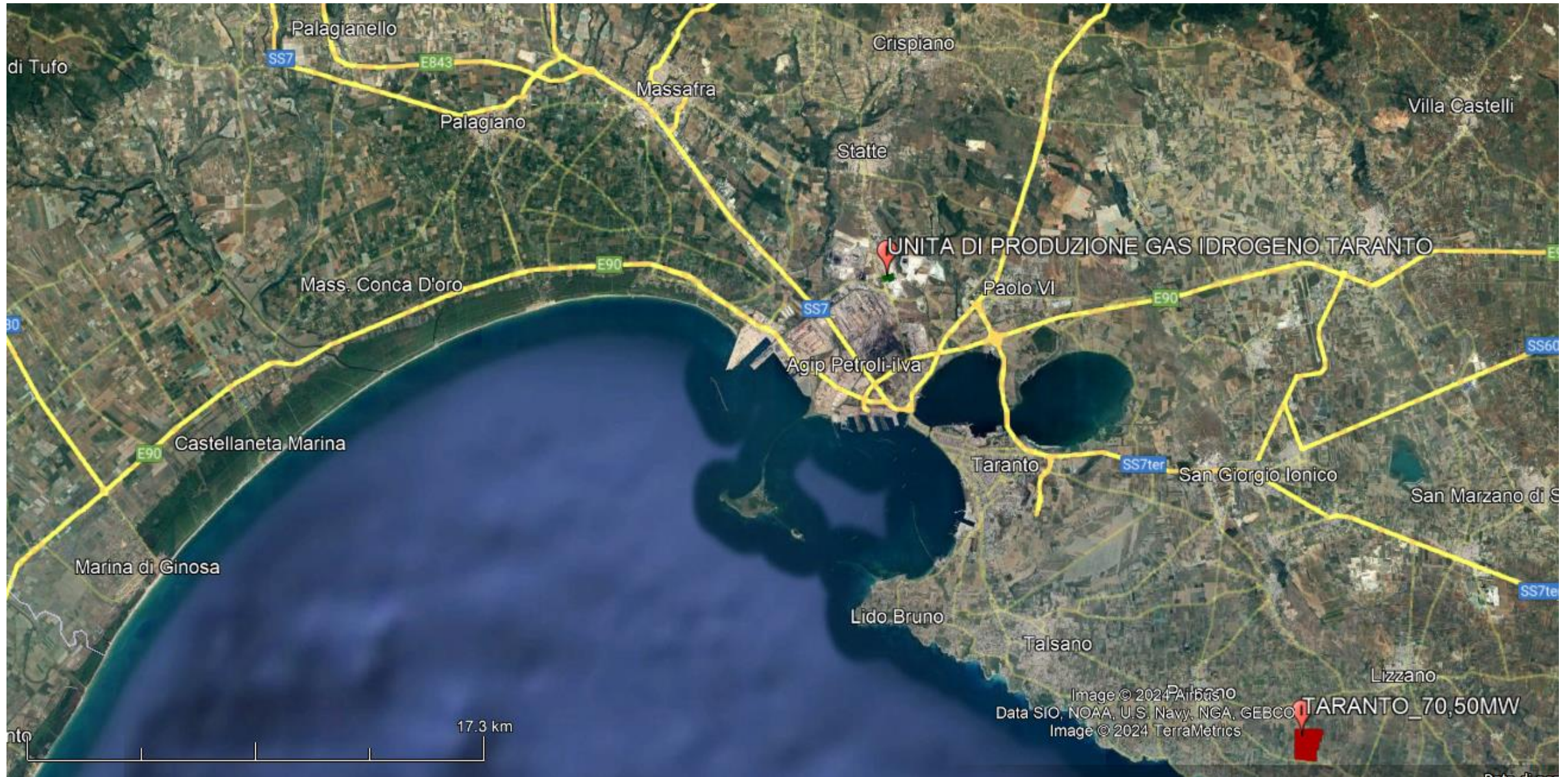
INQUADRAMENTO DI TUTTI I SITI



PLANIMETRIA PROGETTO BRINDISI - POLO H2



PLANIMETRIA PROGETTO TARANTO – POLO H2



BRINDISI (PV + Impianto H2)

INFORMAZIONI GENERALI

| | |
|--------------------|---|
| Comune (Provincia) | Brindisi (BR) |
| Località | Area S.I.N. Brindisi Sud |
| V.I.A. | N.A. |
| A.U. | Istanza PAUR presentata |
| Proponente | Puglia Green Hydrogen Valley – PGHyV Srl |

DATI CONNESSIONE

| | |
|----------------------|----------------------------|
| Potenza di Progetto | 60 [MW H2]+ 57,09 [MWp PV] |
| Tensione di allaccio | NA |
| STMG | Impianto in isola |
| Codice STMG | TBD |

LOCALIZZAZIONE IMPIANTO



AREA INTERESSATA

| | |
|----------------------------|---|
| Estensione [Ha] | 100 |
| Dati catastali [Fg/p.lle]: | Fg. 85 / part. 96, 98, 108, 119, 120, 159, 165, 166, 183, 184, 185 115/11, 17, 18, 19, 20, 21, 23, 24, 26, 28, 29, 30, 34, 35, 36, 37,38, 43, 51, 72, 74, 75, 77, 79, 81, 108, 110. Fg. 116 / part. 4, 13, 14, 15, 16, 31 139/26, 33 Fg. 137 / part. 39, 41, 42, 43, 52, 53, 57, 77, 78, 81, 85, 88, 89, 100, 101, 153, 154, 155, 156, 157, 159, 161, 162, 163, 164, 165, 166, 168, 169, 170, 171, 172, 173, 174, 175, 176, 177 Fg. 138 / part. 6 |
| Classificazione area | Idonea |

TARANTO (Impianto H2)

INFORMAZIONI GENERALI

| | |
|--------------------|---|
| Comune (Provincia) | Taranto (TA) |
| Località | SP48 Taranto-Statte |
| V.I.A. | N.A. |
| A.U. | Istanza da presentare |
| Proponente | Puglia Green Hydrogen Valley – PGHyV Srl |

LOCALIZZAZIONE IMPIANTO



DATI CONNESSIONE

| | |
|--------------------------|--|
| Potenza di Progetto [MW] | 100 |
| Tensione di allaccio | AT |
| STMG: | Connessione in prelievo per il solo ritiro |
| Codice STMG: | TBD |

AREA INTERESSATA

| | |
|--------------------------------------|----------------------------|
| Estensione [Ha] | 7,1 |
| Particelle catastali [Fg./p.lle]: | Fg. 138 / part. 27, 28, 71 |
| Classificazione area | Idonea |

IMPIANTO PROPEDEUTICO ALLA PRODUZIONE DI IDROGENO VERDE NELL'AMBITO DEL
PROGETTO PUGLIA GREEN HYDROGEN VALLEY

PV TARANTO

INFORMAZIONI GENERALI

| | |
|--------------------|--|
| Comune (Provincia) | Taranto (TA) |
| Località | Calapricello |
| V.I.A. | Cod. Proc. 8771 Presentato MASE in data 26/07/2022 |
| A.U. | Cod. Prat. 1CFYVB2 del 20/04/2021 |
| Proponente | Ren 152 S.r.l. per conto di Edison |

DATI CONNESSIONE

| | |
|---------------------------|----------|
| Potenza di Progetto [MWp] | 70,5 |
| Tensione di allaccio | AT |
| STMG | Ottenuta |
| Codice STMG | 0737060 |

LOCALIZZAZIONE IMPIANTO



AREA INTERESSATA

| | |
|---------------------------------|---|
| Estensione [Ha] | 100 ca. |
| Particelle catastali [Fg/p.lle] | Fg. 1 / part. 223, 107, 297, 222, 296, 17, 129, 221 |
| Classificazione area | Idonea |

PV 02_SALICE SALENTINO

INFORMAZIONI GENERALI

| | |
|--------------------|---|
| Comune (Provincia) | Salice Salentino (LE) |
| Località | |
| V.I.A. | VIA Regionale Cod. ID 0610 C.d.S. in chiusura |
| A.U. | Cod. Prat. HQRIT2 |
| Proponente | New Solar Green S.r.l. per conto di Edison |

DATI CONNESSIONE

| | |
|---------------------------|-----------|
| Potenza di Progetto [MWp] | 31,17 |
| Tensione di allaccio | AT |
| STMG | Ottenuta |
| Codice STMG | 201901036 |

LOCALIZZAZIONE IMPIANTO



AREA INTERESSATA

| | |
|---|---|
| Estensione [Ha] | 40,86 |
| Particelle catastali Salice Salentino [Fg/p.lle]: | Fg. 7, part. 3, 107, 108, 110, 111, 112, 113, 131, 132, 133, 134, 143, 145, 149, 159, 160, 161, 162, 171, 172, 173, 176, 177, 178, 179, 183, 184, 185, 186, 230, 234, 235, 237, 240, 245, 251, 252, 267, 269, 271, 279, 282 Fg. 9, part. 15, 19, 22, 26, 126, 127, 237, 238, 239, 240, 241, 285, 286, 318, 439, 441, 443, 445, 447, 449, 451, 455, 456, 457, 459 |
| Classificazione area | Idonea |

PV 03_SOLETO

INFORMAZIONI GENERALI

| | |
|--------------------|--|
| Comune (Provincia) | Soletto (LE) |
| Località | |
| V.I.A. | VIA Nazionale Cod. ID 9103 |
| A.U. | Cod. Prat. AE1MN48 |
| Proponente | New Solar Blue S.r.l. per conto di Edison |

DATI CONNESSIONE

| | |
|---------------------------|-----------|
| Potenza di Progetto [MWp] | 33,568 |
| Tensione di allaccio | AT |
| STMG | Ottenuta |
| Codice STMG | 202000800 |

LOCALIZZAZIONE IMPIANTO



AREA INTERESSATA

| | |
|--|---|
| Estensione [Ha] | 46,01 |
| Particelle catastali Soletto [Fg/p.lle]: | Fg. 17, part. 17, 18, 23, 24, 25, 26, 27, 28, 29, 30, 32, 33, 34, 35, 36, 37, 39, 41, 47, 50, 54, 55, 57, 63, 64, 67, 75, 193, 195, 196, 198; |
| Classificazione area | Idonea |

PV 88_SURBO_LECCE

INFORMAZIONI GENERALI

| | |
|--------------------|------------------------------------|
| Comune (Provincia) | Surbo, Lecce (LE) |
| Località | |
| V.I.A. | VIA Nazionale Cod. ID 10928 |
| A.U. | Cod. Prat. KPBQ0T7 |
| Proponente | SY02 S.r.l. per conto di Edison |

DATI CONNESSIONE

| | |
|---------------------------|-----------|
| Potenza di Progetto [MWp] | 20,90 |
| Tensione di allaccio | AT |
| STMG | Ottenuta |
| Codice STMG | 202000826 |

LOCALIZZAZIONE IMPIANTO



AREA INTERESSATA

| | |
|--|---|
| Estensione [Ha] | 29,06 |
| Particelle catastali Lecce [Fg/p.lle]: | Fg. 151, part. 11, 12, 13, 14, 16, 17, 22, 98, 99, 100, 101, 102, 114 Fg. 70, part. 15, 51, 52, 53, 113, 180 |
| Particelle catastali Surbo [Fg/p.lle]: | Fg. 9, part. 69, 341, 343 Fg.10, part. 9, 10, 13, 38, 40, 45, 203, 217 |
| Classificazione area | Idonea |

PV 15_LECCE

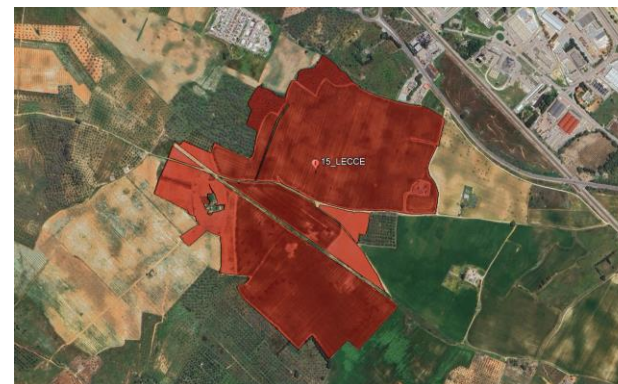
INFORMAZIONI GENERALI

| | |
|--------------------|--|
| Comune (Provincia) | Lecce (LE) |
| Località | |
| V.I.A. | VIA Nazionale Cod. ID 10833 |
| A.U. | Cod. Prat. APCX6V5 |
| Proponente | New Solar 04 S.r.l. per conto di Edison |

DATI CONNESSIONE

| | |
|---------------------------|-----------|
| Potenza di Progetto [MWp] | 40,69 |
| Tensione di allaccio | AT |
| STMG | Ottenuta |
| Codice STMG | 202202927 |

LOCALIZZAZIONE IMPIANTO



AREA INTERESSATA

| | |
|--|---|
| Estensione [Ha] | 51,80 |
| | Fg. 151, part. 19, 21, 29, 30, 31, 33, 34, 35, 36, 43, 44, 63, 66, 85, 88, 90, 116, 117, 118, 119, 120, 121, 122, 124, 125, 127, 162, 166, 169, 186, 187, 188 |
| Particelle catastali Lecce [Fg/p.lle]: | Fg. 171, part. 16, 63 |
| | Fg. 172, part. 2, 3, 5, 8, 9, 12, 13, 14, 15, 16, 18, 19, 20, 24, 25, 26, 27, 52, 59, 63, 67, 72, 102, 112, 114, 115, 117, 129, 131, 133, 135, 137, 153, 156, 158 |
| Classificazione area | Idonea |

PV 61_LECCE

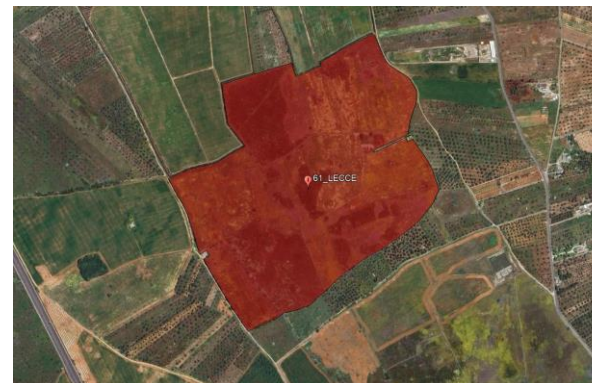
INFORMAZIONI GENERALI

| | |
|--------------------|------------------------------------|
| Comune (Provincia) | Lecce (LE) |
| Località | |
| V.I.A. | VIA Nazionale Cod. ID 11256 |
| A.U. | Cod. Prat. T1TXVL5 |
| Proponente | SY03 S.r.l. per conto di Edison |

DATI CONNESSIONE

| | |
|---------------------------|-----------|
| Potenza di Progetto [MWp] | 30,44 |
| Tensione di allaccio | AT |
| STMG | Ottenuta |
| Codice STMG | 202202381 |

LOCALIZZAZIONE IMPIANTO



AREA INTERESSATA

| | |
|--|--|
| Estensione [Ha] | 42,22 |
| Particelle catastali Lecce [Fg/p.lle]: | Fg. 106, part. 29, 30, 31, 38, 39, 40, 41, 42, 43, 45, 46, 47, 116, 126, 127, 129, 130, 141, 166, 170, 214, 215, 216, 217, 218, 219, 220, 221, 222, 223 Fg. 105, part. 139, 140, 141, 142, 143, 144, 145, 146 |
| Classificazione area | Idonea |

PV 05_CARMIANO_NOVOLI

INFORMAZIONI GENERALI

| | |
|--------------------|--|
| Comune (Provincia) | Carmiano, Novoli (LE) |
| Località | |
| V.I.A. | VIA Provinciale Istanza da presentare |
| A.U. | Istanza da presentare |
| Proponente | SY04 S.r.l. per conto di Edison |

DATI CONNESSIONE

| | |
|---------------------------|-----------|
| Potenza di Progetto [MWp] | 14,85 |
| Tensione di allaccio | MT |
| STMG | Ottenuta |
| Codice STMG | 334784318 |

LOCALIZZAZIONE IMPIANTO



AREA INTERESSATA

| | |
|---|--|
| Estensione [Ha] | 25,22 |
| Particelle catastali Carmiano [Fg/p.lle]: | Fg. 13, part. 26, 199, 213, 214, 215, 216, 217, 220, 222, 223 |
| Particelle catastali Novoli [Fg/p.lle]: | Fg. 23, part. 67, 100, 174, 254, 255, 278 Fg. 24, part. 7, 8, 9, 37, 43, 55, 65, 82, 84, 131, 132, 133, 134, 135, 166, 167, 168, 181, 183 |
| Classificazione area | Idonea |

PV 12_ARNESANO

INFORMAZIONI GENERALI

| | |
|--------------------|--|
| Comune (Provincia) | Arnesano, Copertino (LE) |
| Località | |
| V.I.A. | VIA Provinciale Istanza da presentare |
| A.U. | Istanza da presentare |
| Proponente | SY06 S.r.l. per conto di Edison |

DATI CONNESSIONE

| | |
|---------------------------|-----------|
| Potenza di Progetto [MWp] | 19,80 |
| Tensione di allaccio | MT |
| STMG | Ottenuta |
| Codice STMG | 334648285 |

LOCALIZZAZIONE IMPIANTO



AREA INTERESSATA

| | |
|--|---|
| Estensione [Ha] | 26,66 |
| Particelle catastali Arnesano [Fg/p.lle]: | Fg. 15, part. 1, 2, 3, 14, 15, 16, 18, 19, 20, 21, 22, 23, 52, 54, 90, 109, 110, 116, 158, 159, 187, 188, 204, 205, 264, 265, 373 Fg. 12, part. 41 |
| Particelle catastali Copertino [Fg/p.lle]: | Fg. 6, part. 36, 58, 59, 60, 61, 161, 167, 202, 203, 240, 305, 309, 313, 314, 367, 377, 392, 393, 396, 402, 407, 412, 417, 422, 427, 437, 502 |
| Classificazione area | Idonea |

PV 13_CARMIANO

INFORMAZIONI GENERALI

| | |
|--------------------|--|
| Comune (Provincia) | Carmiano (LE) |
| Località | |
| V.I.A. | VIA Provinciale Istanza da presentare |
| A.U. | Istanza da presentare |
| Proponente | SY07 S.r.l. per conto di Edison |

DATI CONNESSIONE

| | |
|---------------------------|-----------|
| Potenza di Progetto [MWp] | 9,90 |
| Tensione di allaccio | MT |
| STMG | Ottenuta |
| Codice STMG | 334784741 |

LOCALIZZAZIONE IMPIANTO



AREA INTERESSATA

| | |
|---|---|
| Estensione [Ha] | 15 ca. |
| Particelle catastali Carmiano [Fg/p.lle]: | Fg. 26, part. 202, 204, 432, 201, 279, 282, 634 |
| Classificazione area | Idonea |

PV 56_57_59_LEQUILE

INFORMAZIONI GENERALI

| | |
|--------------------|--|
| Comune (Provincia) | Lequile (LE) |
| Località | |
| V.I.A. | VIA Nazionale Istanza da presentare |
| A.U. | Istanza da presentare |
| Proponente | New Solar 06 S.r.l. per conto di Edison |

DATI CONNESSIONE

| | |
|---------------------------|-----------|
| Potenza di Progetto [MWp] | 39,20 |
| Tensione di allaccio | AT |
| STMG | Ottenuta |
| Codice STMG | 202301936 |

LOCALIZZAZIONE IMPIANTO



AREA INTERESSATA

| | |
|---|--|
| Estensione [Ha] | 58,43 |
| Particelle catastali Lequile [Fg/p.ile]: | Fg. 26, part. 10, 13, 14, 15, 18, 45, 47, 59, 62, 63, 64, 65, 67, 73, 87, 88, 110, 112, 118, 119, 120, 121, 159, 160 Fg. 27, part. 14, 16, 39, 79, 98 Fg. 36, part. 11 Fg. 37, part. 11 Fg. 38, part. 41 |
| Classificazione area | Idonea |

PV 54_CAVALLINO

INFORMAZIONI GENERALI

| | |
|--------------------|--|
| Comune (Provincia) | Cavallino (LE) |
| Località | |
| V.I.A. | VIA Nazionale Istanza da presentare |
| A.U. | Istanza da presentare |
| Proponente | New Solar 06 S.r.l. per conto di Edison |

DATI CONNESSIONE

| | |
|---------------------------|-----------|
| Potenza di Progetto [MWp] | 19,80 |
| Tensione di allaccio | AT |
| STMG | Ottenuta |
| Codice STMG | 202202148 |

LOCALIZZAZIONE IMPIANTO



AREA INTERESSATA

| | |
|---|--|
| Estensione [Ha] | 30,08 |
| Particelle catastali Cavallino [Fg/p.lle]: | Fg. 21, part. 18, 201, 202, 203, 204, 205, 206, 208, 209, 210, 214, 215, 216, 217 |
| Classificazione area | Idonea |

PV 10_LEQUILE

INFORMAZIONI GENERALI

| | |
|--------------------|--|
| Comune (Provincia) | Lequile (LE) |
| Località | |
| V.I.A. | VIA Nazionale Istanza da presentare |
| A.U. | Istanza da presentare |
| Proponente | New Solar 06 S.r.l. per conto di Edison |

DATI CONNESSIONE

| | |
|---------------------------|-----------|
| Potenza di Progetto [MWp] | 8,80 |
| Tensione di allaccio | AT |
| STMG | Ottenuta |
| Codice STMG | 202202148 |

LOCALIZZAZIONE IMPIANTO



AREA INTERESSATA

| | |
|---|---|
| Estensione [Ha] | 12,18 |
| Particelle catastali Lequile [Fg/p.lle]: | Fg. 12, part. 80, 81, 83, 92, 181, 182, 328, 329, 330, 331, 332, 758, 759, 760, 761, 762, 764, 765, 766, 767, 768, 769 Fg. 17, part. 8 |
| Classificazione area | Idonea |

PV 58_LEQUILE

INFORMAZIONI GENERALI

| | |
|--------------------|--|
| Comune (Provincia) | Lequile (LE) |
| Località | |
| V.I.A. | VIA Nazionale Istanza da presentare |
| A.U. | Istanza da presentare |
| Proponente | New Solar 06 S.r.l. per conto di Edison |

DATI CONNESSIONE

| | |
|---------------------------|-----------|
| Potenza di Progetto [MWp] | 9,90 |
| Tensione di allaccio | AT |
| STMG | Ottenuta |
| Codice STMG | 202202148 |

LOCALIZZAZIONE IMPIANTO



AREA INTERESSATA

| | |
|--|--|
| Estensione [Ha] | 14,47 |
| Particelle catastali Lequile [Fg/p.lle]: | Fg. 27, part. 22, 47, 48, 50, 126, 128 |
| Classificazione area | Idonea |

PV 89_LECCE

INFORMAZIONI GENERALI

| | |
|--------------------|--|
| Comune (Provincia) | Surbo (LE) |
| Località | |
| V.I.A. | VIA Nazionale Istanza da presentare |
| A.U. | Istanza da presentare |
| Proponente | SY01 S.r.l. per conto di Edison |

DATI CONNESSIONE

| | |
|---------------------------|-----------|
| Potenza di Progetto [MWp] | 19,80 |
| Tensione di allaccio | AT |
| STMG | Ottenuta |
| Codice STMG | 202000320 |

LOCALIZZAZIONE IMPIANTO



AREA INTERESSATA

| | |
|--|--|
| Estensione [Ha] | 25,38 |
| Particelle catastali Surbo [Fg/p.lle]: | Fg. 7, part. 81, 115, 118, 119, 126, 128 Fg. 10, part. 5, 90, 91, 92, 93, 94, 95, 96 Fg. 11, part. 171 |
| Classificazione area | Idonea |

PV 90_LECCE

INFORMAZIONI GENERALI

| | |
|--------------------|--|
| Comune (Provincia) | Lecce (LE) |
| Località | |
| V.I.A. | VIA Nazionale Istanza da presentare |
| A.U. | Istanza da presentare |
| Proponente | SY01 S.r.l. per conto di Edison |

DATI CONNESSIONE

| | |
|---------------------------|-----------|
| Potenza di Progetto [MWp] | 32,65 |
| Tensione di allaccio | AT |
| STMG | Ottenuta |
| Codice STMG | 202202162 |

LOCALIZZAZIONE IMPIANTO



AREA INTERESSATA

| | |
|---|--|
| Estensione [Ha] | 38,53 |
| Particelle catastali Lecce [Fg/p.lle]: | Fg. 169, part. 3, 22, 23, 24 Fg. 170, part. 3, 8 Fg. 189, part. 14 |
| Classificazione area | Idonea |

PV ALTAMURA

INFORMAZIONI GENERALI

| | |
|--------------------|--|
| Comune (Provincia) | Altamura (BA) |
| Località | Contrada Iesce - Z.Ind. |
| V.I.A. | Cod. Proc. 7709 Presentato MASE in data 03/12/2021 |
| A.U. | Cod. Prat. 357FJK2, del 30/10/2020 |
| Proponente | Edison SPA |

LOCALIZZAZIONE IMPIANTO



DATI CONNESSIONE

| | |
|---------------------------|-----------|
| Potenza di Progetto [MWp] | 17,15 |
| Tensione di allaccio | AT |
| STMG | Ottenuta |
| Codice STMG | 201800431 |

AREA INTERESSATA

| | |
|---------------------------------|---|
| Estensione [Ha] | 32,58 |
| Particelle catastali [Fg/p.lle] | Fg. 277 / part. 93, 92, 4, 5, 11, 13, 12, 8, 6, 7, 10 |
| Classificazione area | Non Idonea |

AGRI-PV TORRE DI LAMA 3

INFORMAZIONI GENERALI

| | |
|--------------------|--|
| Comune (Provincia) | Foggia (FG) |
| Località | Contrada Torre di Lama |
| V.I.A. | Cod. Proc. 9423 Presentato MASE in data 03/01/2023 |
| A.U. | Cod. Prat. UG94WS0 del 03/07/2023 |
| Proponente | Edison SPA |

LOCALIZZAZIONE IMPIANTO



DATI CONNESSIONE

| | |
|---------------------------|----------|
| Potenza di Progetto [MWp] | 15,23 |
| Tensione di allaccio | MT |
| STMG | Ottenuta |
| Codice STMG | T0738665 |

AREA INTERESSATA

| | |
|---------------------------------|--|
| Estensione [Ha] | 22,7 |
| Particelle catastali [Fg/p.lle] | Fg 9, / part. 14, 119, 144, 145, 146, 86, 301, 302, 692, 693 |
| Classificazione area | Idonea |

AGRI-PV GRAVINA

INFORMAZIONI GENERALI

| | |
|--------------------|---|
| Comune (Provincia) | Gravina in Puglia (BA) |
| Località | C.da Pezze dei Panni – Area Agricola |
| V.I.A. | Cod.Proc. 10806 Istanza presentata al Mase 21/12/2023 |
| A.U. | Istanza da presentare |
| Proponente | Edison S.p.A |

DATI CONNESSIONE

| | |
|---------------------------|--|
| Potenza di Progetto [MWp] | 53,48 |
| Tensione di allaccio | AT |
| STMG | Ottenuta (59,99MW + 15MW di accumulo) |
| Codice STMG | 202201365 |

LOCALIZZAZIONE IMPIANTO



AREA INTERESSATA

| | |
|----------------------------|---|
| Estensione [Ha] | 75,22 |
| Dati catastali [Fg/p.lle]: | Fg 138/ p.lla 4, 260, 308, 182, 129, 61, 74, 207, 77, 44, 130, 16, 252, 302, 301, 298, 299, 160, 159, 7, 45, 43, 284, 102, 131, 145 Fg 137 / p.lla 148, 9 |
| Classificazione area | Idonea |

PV FOGGIA 2

INFORMAZIONI GENERALI

| | |
|--------------------|---|
| Comune (Provincia) | Foggia (FG) |
| Località | Contrada Poppi |
| V.I.A. | Cod. Proc. 7440 Istanza ottenuta al Mase 11/03/2024 |
| A.U. | Cod. Prat. UCRHQ81 del 20/09/2021 |
| Proponente | Photovoltaic Farm per conto di Edison Spa |

DATI CONNESSIONE

| | |
|---------------------------|-----------|
| Potenza di Progetto [MWp] | 45,68 |
| Tensione di allaccio | AT |
| STMG | Ottenuta |
| Codice STMG | 201900148 |

LOCALIZZAZIONE IMPIANTO



AREA INTERESSATA

| | |
|---------------------------------|--|
| Estensione [Ha] | 92,44 |
| Particelle catastali [Fg/p.lle] | Fg 24 / p.lla 47, 71, 72, 170, 312, 314, 313 Fg 38 / p.lla 185, 351, 352 Fg 24 / p.lla 161, 162, 172, 174, 17, 42, 45, 60, 165, 44, 46, 70, 304 Fg 38 / p.lla 350 Fg 24 / p.lla 233, 235, 238 Fg38 / p.lla 20, 184, 186, 187, 439, 440, 450 |
| Classificazione area | Non Idonea |

WP DELICETOWIND

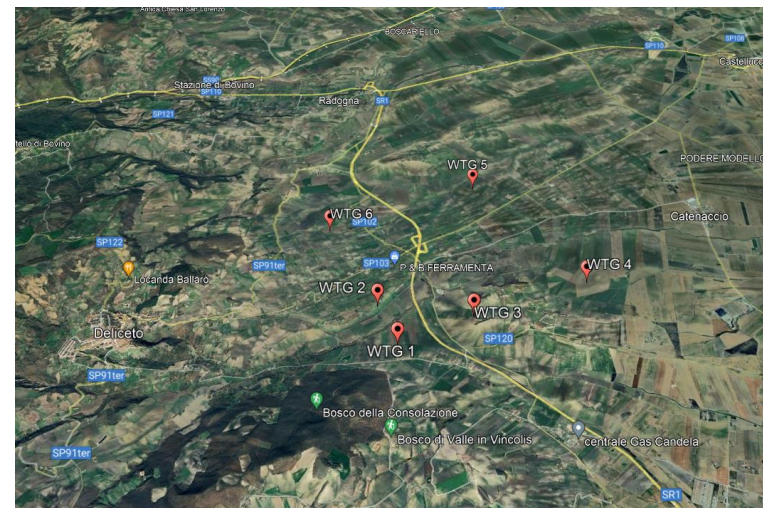
INFORMAZIONI GENERALI

| | |
|---------------------------|---|
| Comune (Provincia) | Deliceto (FG) |
| Località | Piano delle Rose-Serra di Castro |
| V.I.A./PAUR | Cod. Proc. 2023/00277 Presentato Provincia in data 23/12/2022 |
| A.U. | Cod. Prat. D11ECP3 del 23/12/2022 |
| Proponente | Edison Spa |

DATI CONNESSIONE

| | |
|----------------------------------|-----------|
| Potenza di Progetto [MWp] | 30 |
| Tensione di allaccio | AT |
| STMG | Ottenuta |
| Codice STMG | 202101459 |

LOCALIZZAZIONE IMPIANTO



AREA INTERESSATA

| | |
|--|---|
| Estensione [Ha] | - |
| Particelle catastali [Fg/p.lle] | Fg 25 / p.lla 3; Fg12 / p.lla 26; Fg 12 / p.lla60; Fg 4 / p.lla 85; Fg 2 / p.lla 56; Fg 10 / p.lla 83; |
| Classificazione area | Non Idonea |

WP ASCOLI WIND

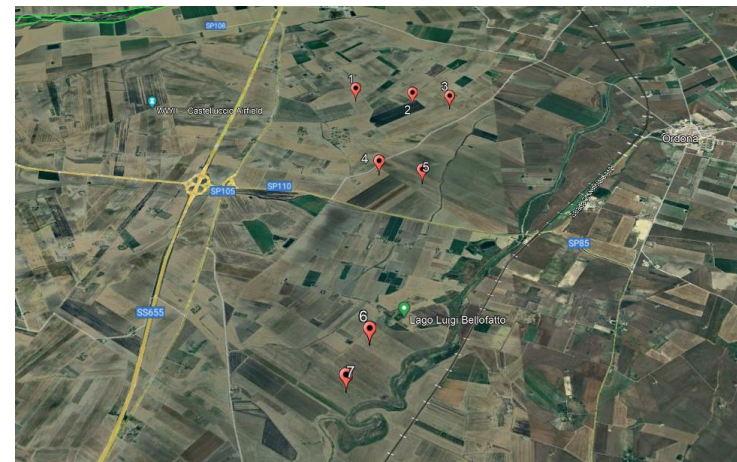
INFORMAZIONI GENERALI

| | |
|--------------------|---|
| Comune (Provincia) | Ascoli Satriano (FG) |
| Località | Posta la Casa |
| V.I.A./PAUR | Cod. Proc. 2023/00278 Presentato Provincia in data 27/12/2022 |
| A.U. | Cod. Prat. NA0MY87 del 27/12/2022 |
| Proponente | Edison Spa |

DATI CONNESSIONE

| | |
|---------------------------|-----------|
| Potenza di Progetto [MWp] | 29,4 |
| Tensione di allaccio | AT |
| STMG | Ottenuta |
| Codice STMG | 202102393 |

LOCALIZZAZIONE IMPIANTO



AREA INTERESSATA

| | |
|---------------------------------|--|
| Estensione [Ha] | - |
| Particelle catastali [Fg/p.lle] | Fg 4 / p.lla 74; Fg 115 / p.lla 117; Fg 115 / p.lla 84; Fg 4 / p.lla 355; Fg 115 / p.lle 59, 60; Fg 9 / p.lla 166; Fg 9 / p.lla 307; |
| Classificazione area | Non Idonea |



www.edisonnext.it



SCOPRI CHI SIAMO E COSA FACCIAMO
Inquadra e clicca il QR