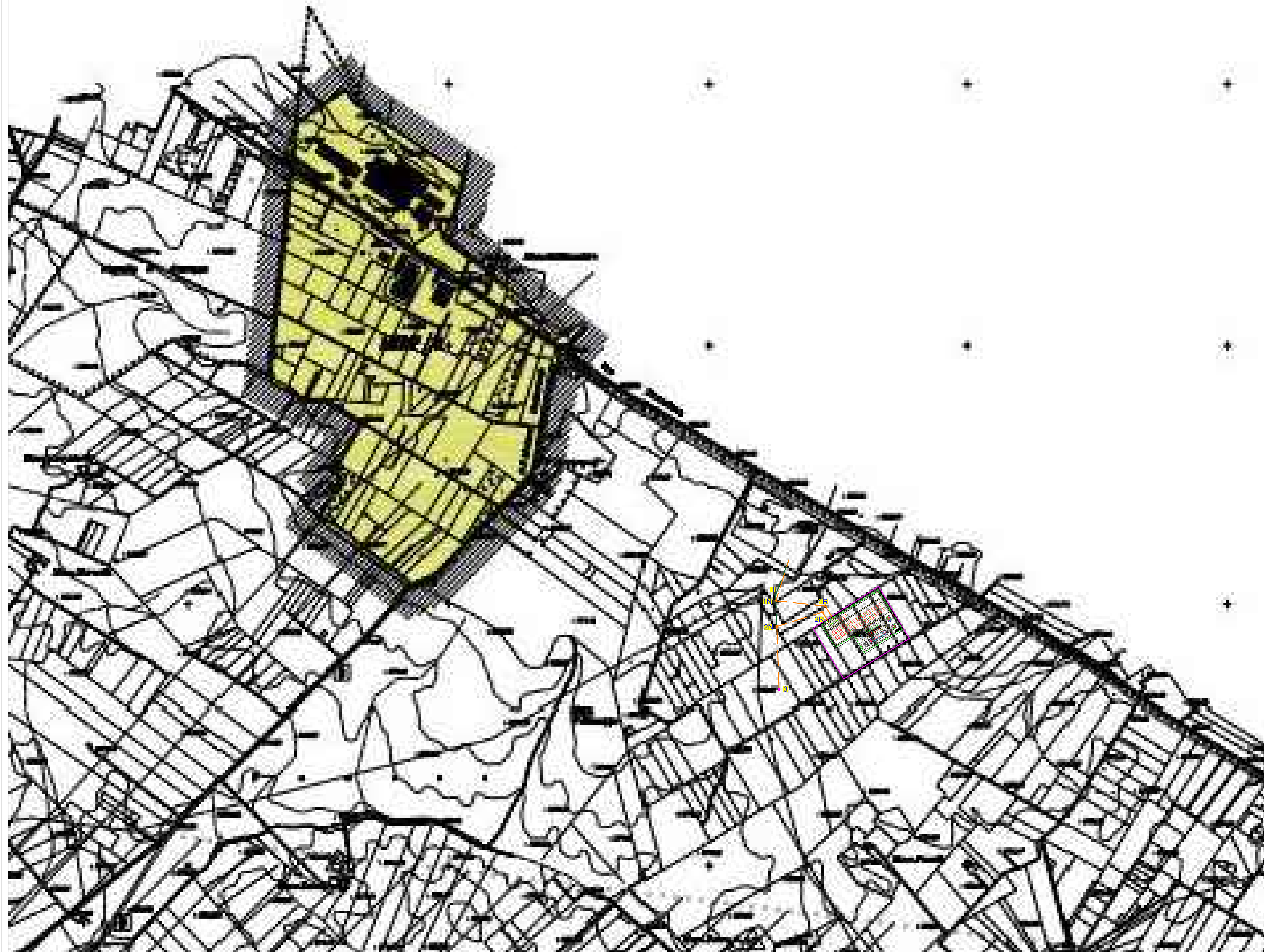


# INQUADRAMENTO SU PRG - sc. 1:5000



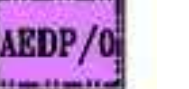
SIMBOLO	DESCRIZIONE
	SE MATERA 2
	AREA POTENZIALMENTE IMPEGNATA RACCORDO AEREO
	ASSE LINEA AT 380 kV ESISTENTE
	ASSE LINEA AT 380 kV IN PROGETTO
	ASSE LINEA AT 380 kV DA DEMOLIRE
	SOSTEGNO AT 380 kV ESISTENTE
	SOSTEGNO AT 380 kV IN PROGETTO
	SOSTEGNO AT 380 kV DA DEMOLIRE

### AREE EXTRAURBANE A DISCIPLINA PROGESSA - AEDP

AREE EXTRAURBANE A DISCIPLINA PROGESSA CONFERMATI A DESTINAZIONE PREVALENTEMENTE RESIDENZIALE -AEDP (AEDP/1; AEDP/2)



AREE EXTRAURBANE A DISCIPLINA PROGESSA CONFERMATI A DESTINAZIONE PRODUTTIVA -AEDP (AEDP/3; AEDP/4; AEDP/5; AEDP/6; AEDP/7; AEDP/8)



### LUOGHI EXTRAURBANI - LE

LUOGHI EXTRAURBANI A PARSAGGIO CONSOLIDATO, A VALORIZZAZIONE MIRATA DELL'INSERIMENTO RURALE ESISTENTE, CON TRASFORMAZIONI AD ATTUAZIONE DIRETTA -LEI4 (LEI4/1; LEI4/2; LEI4/3; LEI4/4)



LUOGHI EXTRAURBANI A PARSAGGIO CONSOLIDATO AGRICOLO, CON TRASFORMAZIONI AD ATTUAZIONE INDIRETTA -LEI3 (LEI3/1; LEI3/2; LEI3/3)



LUOGHI EXTRAURBANI A PARSAGGIO CONSOLIDATO EMERGENTE, A VALORIZZAZIONE MIRATA DELLE COMPONENTI NATURALISTICHE E STORICO-TESTIMONIALI, CON TRASFORMAZIONI AD ATTUAZIONE INDIRETTA -LEI1 (LEI1/1; LEI1/2; LEI1/3)



LUOGHI EXTRAURBANI DI DEFINIZIONE DEL MARGINE DELLA CITA', A VALORIZZAZIONE MIRATA DELLE COMPONENTI NATURALISTICHE ED ANTROPICHE, CON TRASFORMAZIONI AD ATTUAZIONE INDIRETTA -LEI1 (LEI1/1; LEI1/2; LEI1/3; LEI1/4; LEI1/5; LEI1/6; LEI1/7)



## COMUNE DI MATERA

Provincia di MATERA

ISTANZA di Connessione alla Rete di Trasmissione Nazionale  
Trasmissione del progetto degli impianti per la connessione ai fini del rilascio, da parte di Terna, del parere di rispondenza ai requisiti tecnici indicati nel Codice di Rete

## GIT FIORI DI ITALIA S.r.l.

Via Della Mercedes 11  
00187 Roma  
P.iva 15276821001

STAZIONE ELETTRICA RTN 380/36kV "MATERA 2" CONNESSA ALLA  
RTN 380kV "MATERA - BRINDISI SUD"

### Progettazione

Società di Ingegneria  
**FARENTI S.r.l.**  
Via Don Giuseppe Carda, 50c  
03030 Santopadre (FR)  
Tel. 07761805460 Fax 07761800135  
P.iva 022647250600

Ing. Piero Farenti

Codice documento Titolo documento

TER.TAV.14 INQUADRAMENTO SU PRG - sc 1:5000

### Revisione Elaborato

N. REV.	DATA REV.	DESCRIZIONE REVISIONE	ELABORAZIONE	APPROVAZIONE
0	Marzo 2023	Prima emissione	P.I. Sandro Farenti	Ing. Piero Farenti
1	Maggio 2023	Seconda emissione	P.I. Sandro Farenti	Ing. Piero Farenti
2	Agosto 2023	Terza emissione	P.I. Sandro Farenti	Ing. Piero Farenti