

# PIANTE, PROSPETTI, SEZIONI: EDIFICIO MAGAZZINO - SCALA 1:75

## NOTE GENERALI

La posizione dei pannelli è indicativa ed andrà confermata in sede di progetto esecutivo. Il numero esatto di pannelli fotovoltaici e la relativa potenza verranno stabiliti in sede di progettazione esecutiva. L'eventuale integrazione con i pannelli fotovoltaici rappresentati con un tratteggio dovrà essere valutata in fase di progettazione esecutiva al fine di massimizzare la producibilità dell'impianto fotovoltaico in relazione a fattori ambientali sito-specifici. L'edificio magazzino è previsto di controsoffitto.

Le quote in tavola sono espresse in cm.

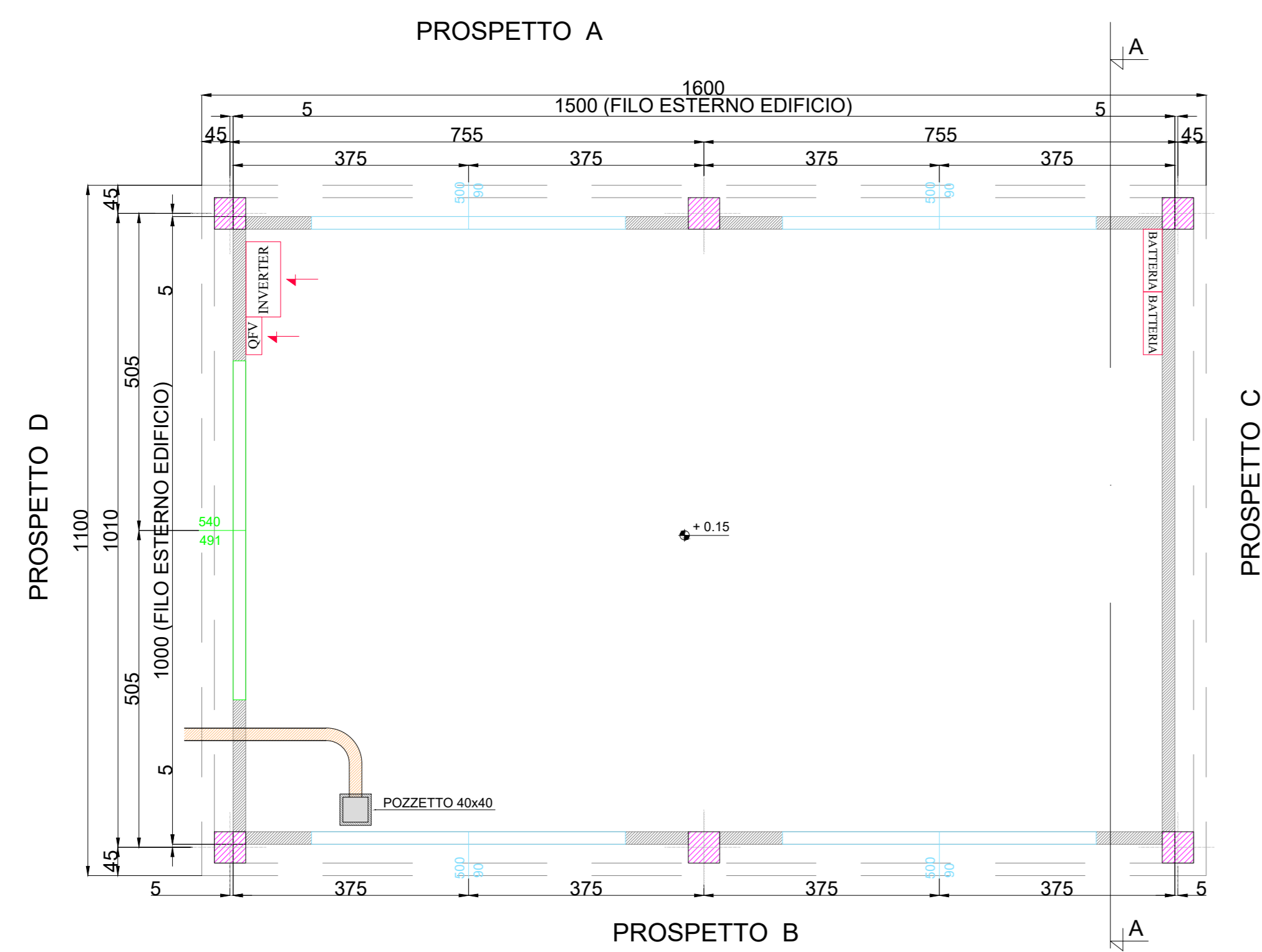
## LEGENDA PIANTA

	PANNELLO DI TAMPONAMENTO PREFABBRICATO REI 120		COPERTURA COSTITUITA DA PANNELLI SANDWICH DOTATO DI MEMBRANA IMPERMEABILIZZANTE H tot: 226 mm (H LAMIERA: 106 mm, H COIBENTE: 120 mm) PORTATA MINIMA = 3,90 KN/mq
	PANNELLO DI TAMPONAMENTO PREFABBRICATO PIENO REI120		SCARICHI ACQUE PIOVANE
	PILASTRI PREFABBRICATI REI 120		QUOTE SUI PROSPETTI
	PARETI E CONTROPARETI IN CARTONGESSO		QUOTE IN PIANTA
	PARETI IN CARTONGESSO REI60		FINESTRE
	CONTROSOFFITTO REI120		PORTE ESTERNE
	PAVIMENTAZIONE CON PIASTRELLE IN GRES BATTISCOPA A MEZZA PIASTRELLA DELLA STESSA TIPOLOGIA		
	PAVIMENTO INDUSTRIALE GRIGIO CON TRATTAMENTO ANTIPOLVERE		
	PAVIMENTI CON PIASTRELLA MONOCOTTURA 20X20 COLORE CHIARO BATTISCOPA CON MEZZA PIASTRELLA STESSA TIPOLOGIA (ZONA ANTIBAGNO E UFFICIO)		
	RIVESTIMENTO CON PIASTRELLA STESSA TIPOLOGIA PAVIMENTO		
	PANNELLO FOTOVOLTAICO DI SILICIO MONOCRISTALLINO, SEMI INTEGRATO NELLA COPERTURA. DIMENSIONI INDICATIVE 160X110X5 CM.		

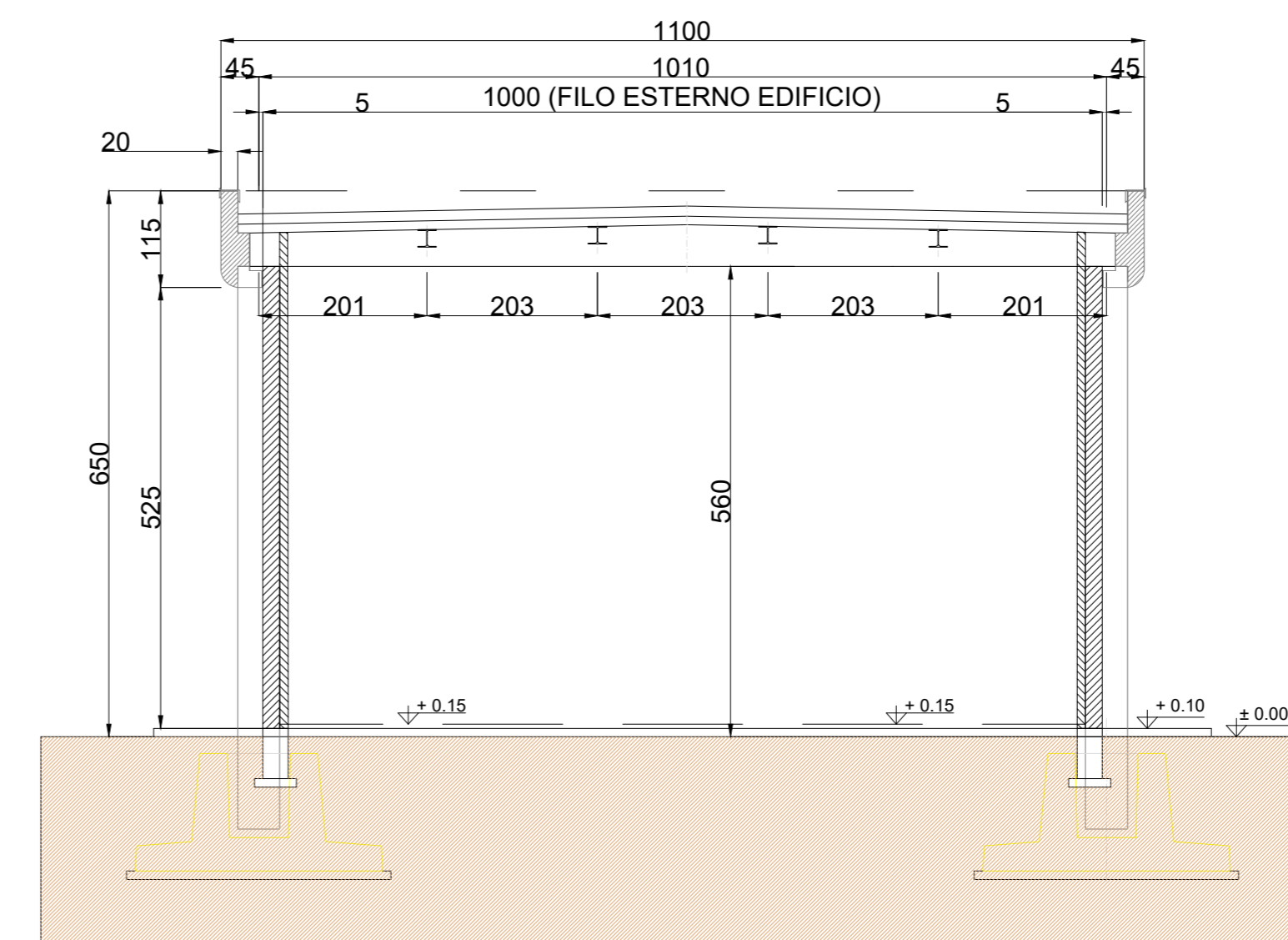
## PIANTA COPERTURA



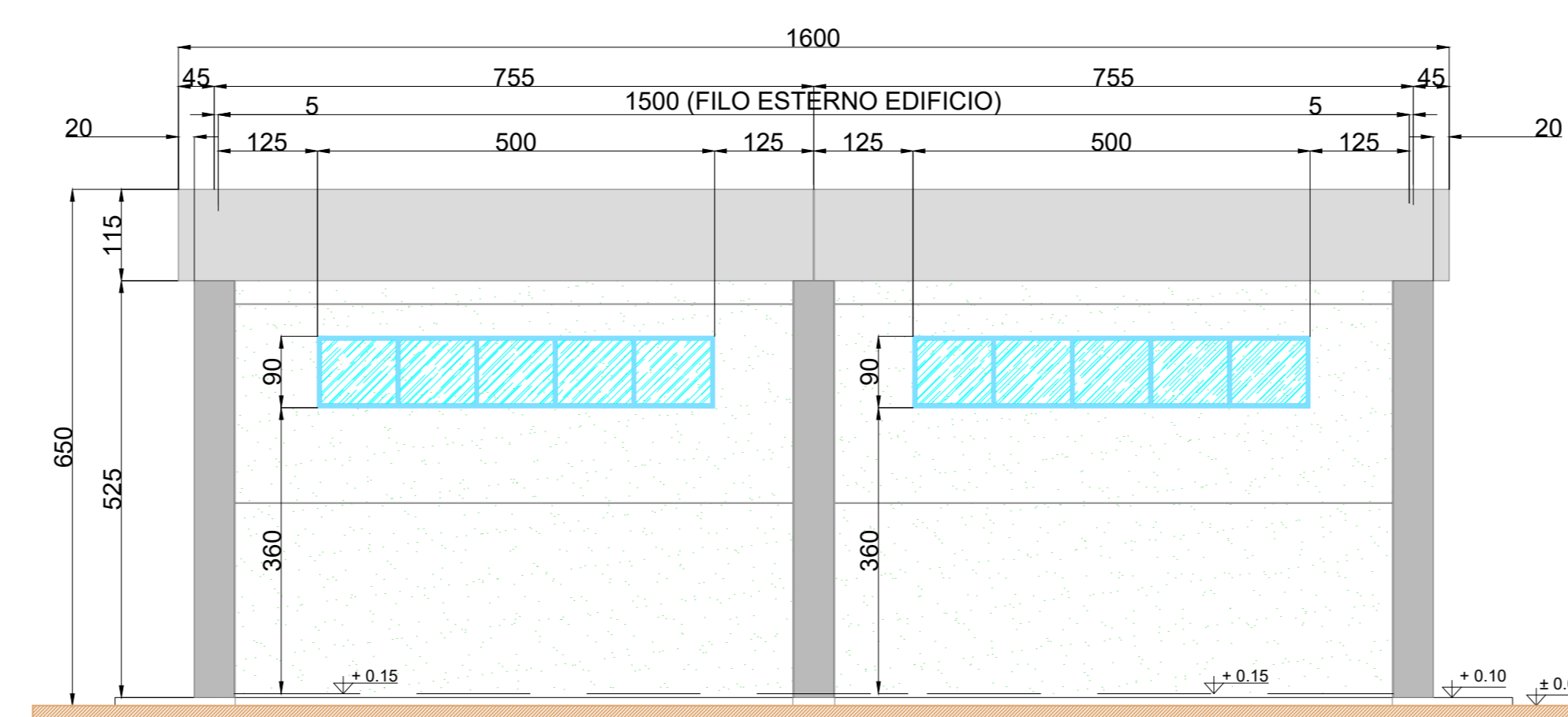
## PIANTA ARCHITETTONICA



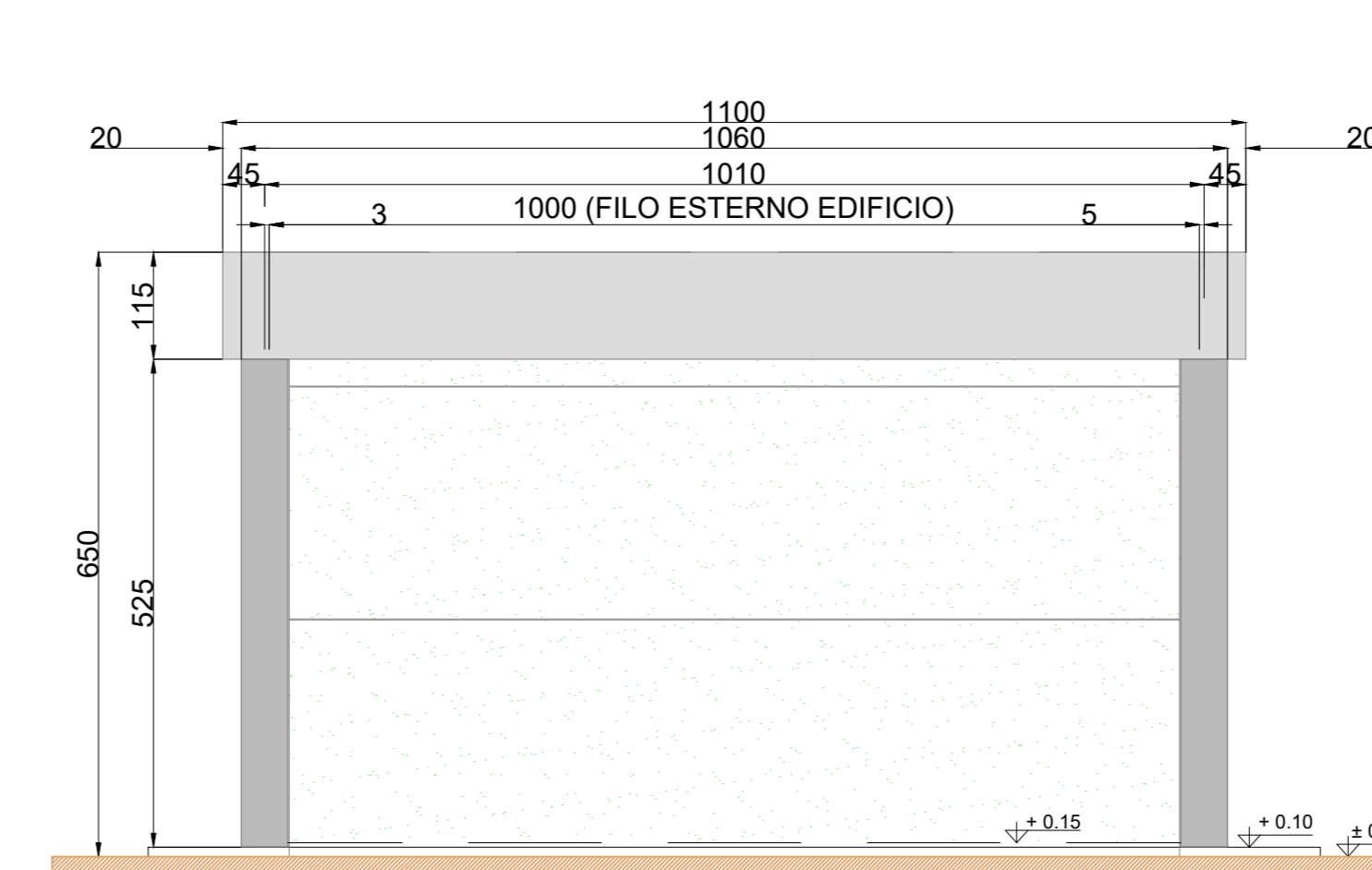
## SEZIONE A-A



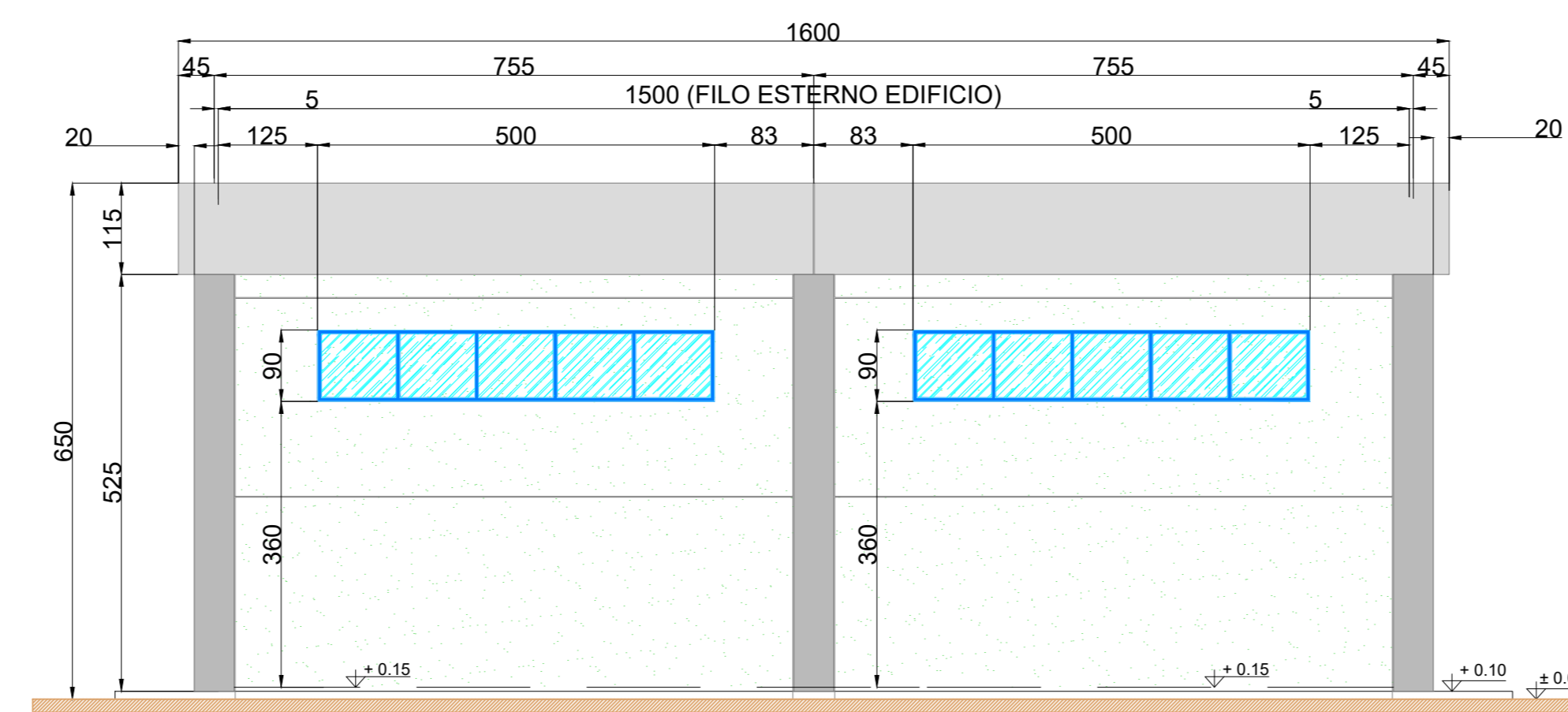
## PROSPETTO A



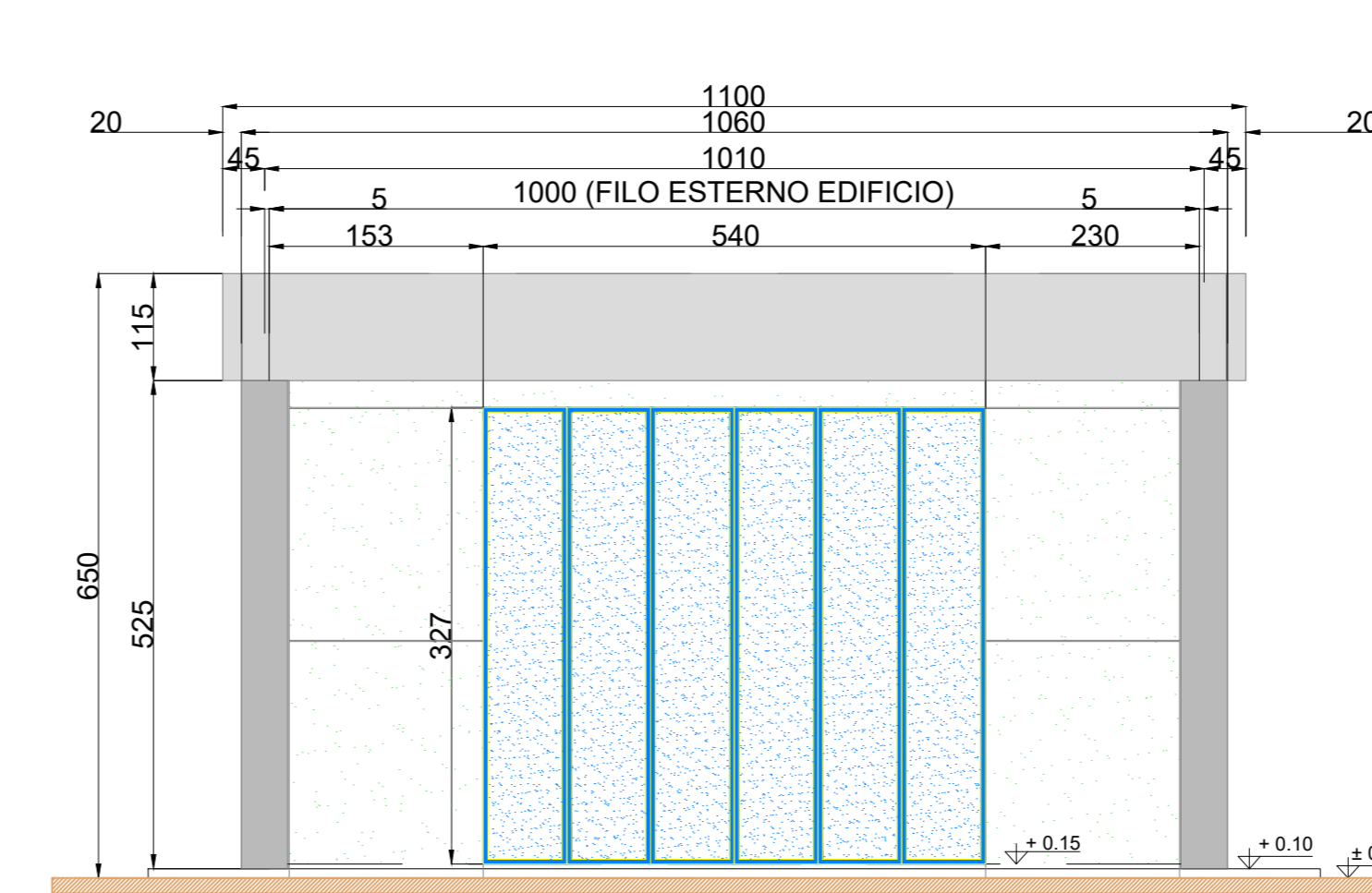
## PROSPETTO C



## PROSPETTO B



## PROSPETTO D



## COMUNE DI MATERA

Provincia di MATERA

**ISTANZA di Connessione alla Rete di Trasmissione Nazionale**  
**Trasmissione del progetto degli impianti per la connessione ai fini del rilascio, da parte di Terna, del parere di rispondenza ai requisiti tecnici indicati nel Codice di Rete**

## GIT FIORI DI ITALIA S.r.l.

Via Della Mercedes 11  
 00187 Roma  
 P.iva 15278421003

**STAZIONE ELETTRICA RTN 380/36kV "MATERA 2" CONNESSA ALLA RTN 380kV "MATERA - BRINDISI SUD"**

Progettazione

Società di Ingegneria

**FARENTI s.r.l.**

Via Don Giuseppe Corda, 50c  
 03010 Santopadre (FR)  
 Tel. 07761805460 Fax 07761800135  
 P.iva 02604750900

Ing. Piero Farenti

Codice documento Titolo documento

**TER.TAV.23 PIANTE, PROSPETTI E SEZIONI: EDIFICIO MAGAZZINO**

Revisione Elaborato

N. REV.	DATA REV.	DESCRIZIONE REVISIONE	REDAZIONE	APPROVAZIONE
0	Marzo 2023	Prima emissione	P.L. Sandro Farenti	Ing. Piero Farenti
1	Maggio 2023	Seconda emissione	P.L. Sandro Farenti	Ing. Piero Farenti
2	Agosto 2023	Terza emissione	P.L. Sandro Farenti	Ing. Piero Farenti
3	Novembre 2023	Quarta emissione	P.L. Sandro Farenti	Ing. Piero Farenti