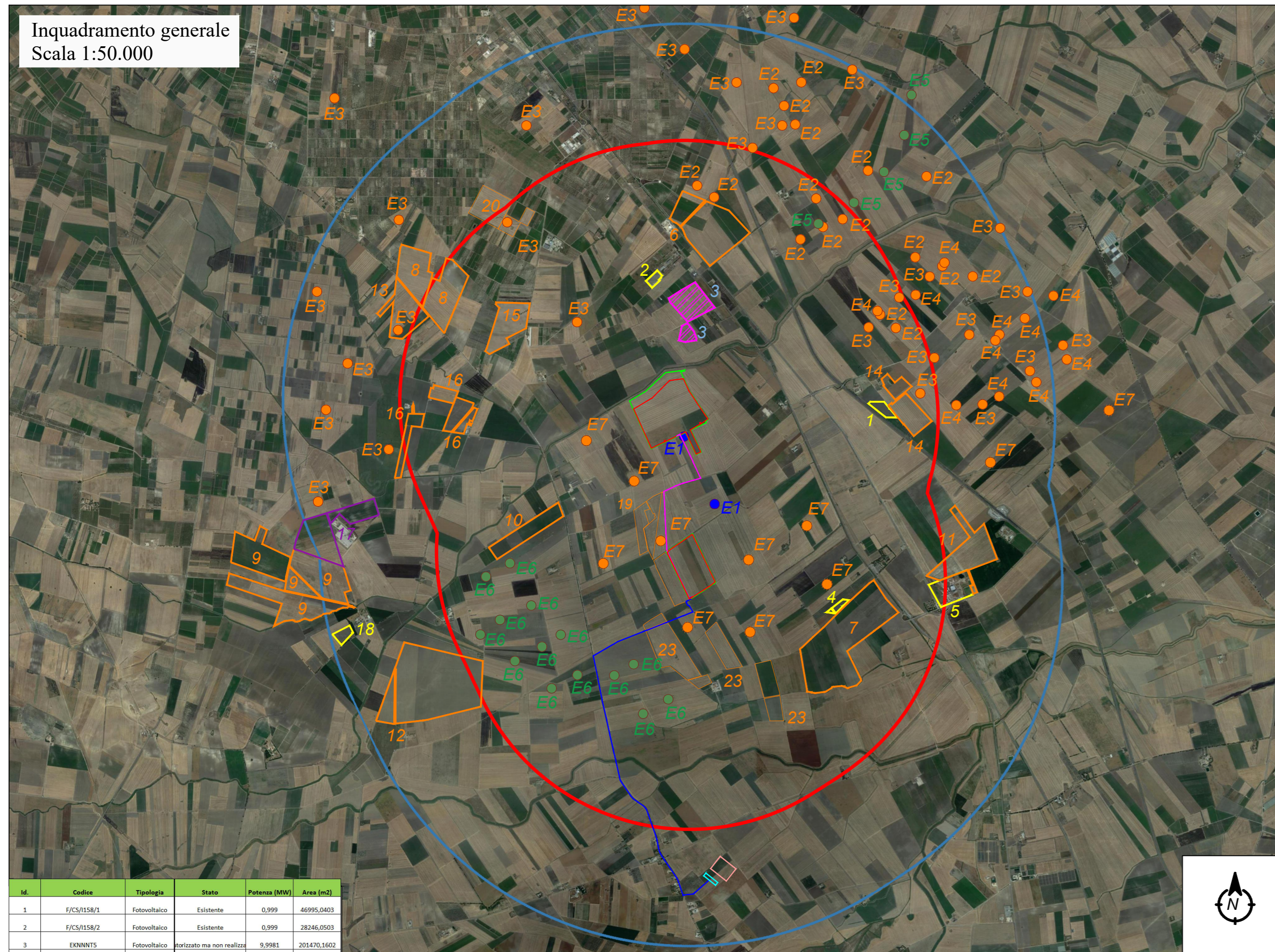


Inquadramento generale
Scala 1:50.000



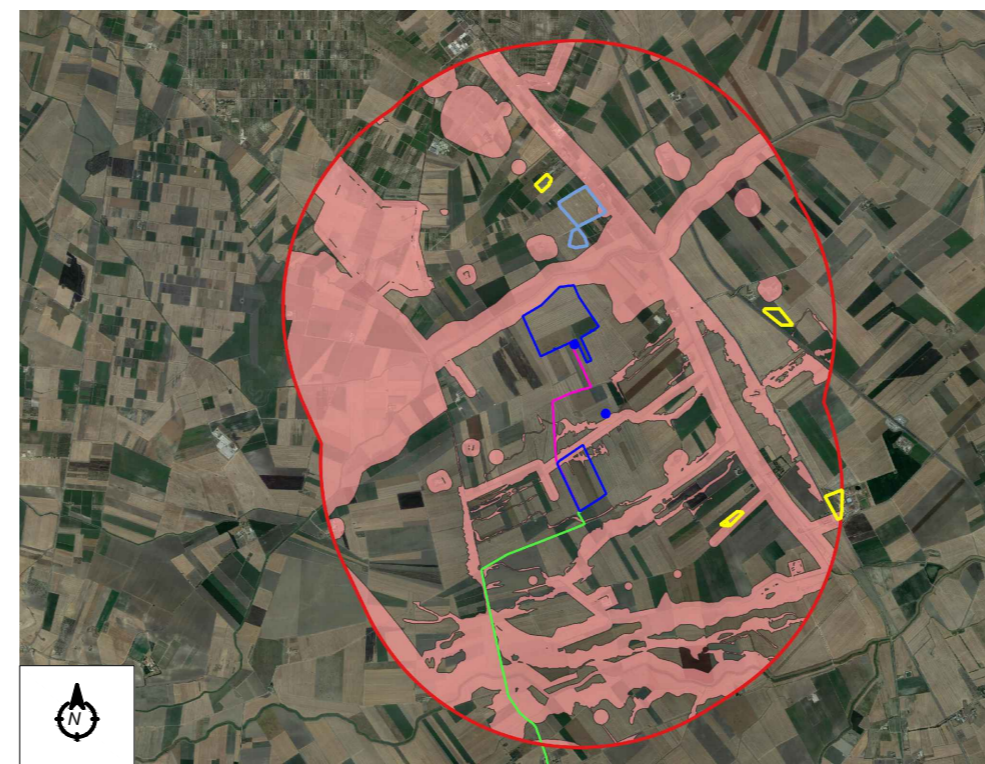
Id.	Codice	Tipologia	Stato	Potenza (MW)	Area (m ²)
1	F/CS/1158/1	Fotovoltaico	Esistente	0,999	46995,0403
2	F/CS/1158/2	Fotovoltaico	Esistente	0,999	28246,0503
3	EKNNTS	Fotovoltaico	autorizzato ma non realizza	9,9981	201470,1602
4	F/CS/1158/8	Fotovoltaico	Esistente	0,999	22941,5925
5	B/12/07	Biomassa	Esistente	13	58389,9424
6	Zanotti	Fotovoltaico	In istruttoria	46,64	124381,5005
7	Solar Sud srl	Fotovoltaico	In istruttoria	58,31	104,7448
8	MySun srl	Fotovoltaico	In istruttoria	22,839	254,929
9	MySun srl	Fotovoltaico	In istruttoria	54,232	1256348,11
10	Metka	Fotovoltaico	In istruttoria	11,84	241537,4761
11	La Mottola	Agrovoltaico	In istruttoria	30,766	394008,97
12	Celentano	Agrovoltaico	In istruttoria	78,2	1262639,88
13	TS Energy 3 srl	Agrovoltaico	In istruttoria	20	284993,63
14	TS Energy 4 srl	Agrovoltaico	In istruttoria	22	262796,93
15	Clemente	Fotovoltaico	In istruttoria	13,018	267909,93
16	Progemery solar plant 4 srl	Fotovoltaico	In istruttoria	19,051	327204,78
17	Marco Polo Solar srl	Agrovoltaico	VIA chiusa positivamente	37,561	447758,29
18	F/CS/1158/20	Fotovoltaico	Esistente	0,999	40581,9067
19	Solar Capital 2 srl	Agrovoltaico	In istruttoria	51	284534,3
20	Solar Invest 1 srl	Fotovoltaico	In istruttoria	22	307438,33
23	Dragonara srl	Agrovoltaico	In istruttoria	35,79	725619,96
E1	RWSFOY4	Parco Eolico	Realizzato	8,4	1000
E2	Zafiro	Parco Eolico	In istruttoria	39,1	8500
E3	Parco eolico del Triolo	Parco Eolico	In istruttoria	174	14500
E4	La camera	Parco Eolico	In istruttoria	60	5500
E5	Parco eolico San Severo	Parco Eolico	VIA chiusa positivamente	54	2500
E6	La Penna	Parco Eolico	VIA chiusa positivamente	47,6	7000
E7	Florio	Parco Eolico	In istruttoria	230,4	16000

Tabella riassuntiva	Potenza (MW)	Superficie (m ²)
Impianti Fotovoltaici Realizzati	3,996	138764,5898
Impianti Fotovoltaici In Istruttoria	247,89	2525379,801
Impianti Agrovoltaici In Istruttoria	250,714	3214593,67
Impianti Agrovoltaici con VIA chiusa positivamente	37,561	447758,29
Impianti Fotovoltaici Autorizzati ma non Realizzati	58,31	201470,1602
Parchi Eolici In Istruttoria	503,5	44500
Parchi Eolici con VIA chiusa positivamente	102,6	9500
Parchi Eolici Realizzati	8,4	1000
Tot.	1212,071	6582766,511

NB: Questa tavola riporta l'ubicazione degli impianti fotovoltaici ed eolici, "di produzione di energia a livello industriale, nonché di impianti di accumulo", di potenza anche inferiore a 1MW, già realizzati, autorizzati o presentati alla pubblica amministrazione ai fini autorizzativi, nel raggio di almeno 5 Km dal sito di intervento, in cui sia indicata la superficie occupata e la potenza installata per ciascun impianto. Di seguito si riporta la base conoscitiva utilizzata per la redazione di tale tavola:

- Anagrafe FER del SIT Puglia per tutti quegli impianti fotovoltaici ed eolici di potenza superiore a 1 MW aventi le seguenti caratteristiche: realizzati, non realizzati ma con iter di Autorizzazione Unica chiuso positivamente, non realizzati ma con iter di Valutazione di Impatto Ambientale chiuso positivamente;
- Progetti in istruttoria VIA pubblicati sul sito ufficiale della Provincia di Foggia - Sportello Telematico Unificato: Lista procedimenti, considerando quei progetti con data di attivazione della procedura di VIA antecedente alla data di attivazione del procedimento del presente progetto;
- Non essendoci una anagrafica ufficiale degli impianti di potenza inferiore a 1 MW e degli impianti di accumulo, per determinare la presenza di tali impianti si è fatto uso dell'Ortofoto Google (Luglio 2022).

Non si sono presi in considerazione gli impianti sui tetti perché essi vanno in autoconsumo.
IPC (calcolato secondo linee guida ARPA Puglia) = 100 x SIT / AVA = 1,643%



Legenda:	Indice di Pressione Cumulativa (IPC)
Area non idonee	IPC = 100 x SIT / AVA
Impianto autorizzato ma non realizzato	1,643
Impianto fotovoltaico esistente	
Parco eolico autorizzato ma non realizzato	

LEGENDA

	Limite Catastale		Impianto fotovoltaico autorizzato ma non realizzato
	Area impianto Agrovoltaico in Progetto		Parco eolico realizzato
	Futura Sottostazione Elettrica TERNA "Lucera"		Parco eolico in Istruttoria
	Stazione in progetto per storage, elevazione e trasformazione		Area di valutazione di 5 km
	Cavidotto MT di collegamento tra campo A e campo B in Progetto		Raggio AVA
	Cavidotto MT di collegamento tra campo A e stazione in Progetto		Impianto fotovoltaico in Istruttoria
	Parco eolico con VIA chiusa positivamente		Impianto fotovoltaico esistente
	Impianto agrovoltaico con VIA chiusa positivamente		

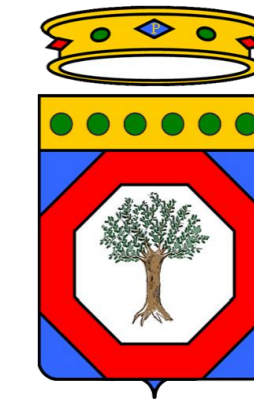
Nota: - Fonte dei dati: Ministero dell'Ambiente e della Sicurezza Energetica - procedure in corso; SIT Puglia; Lista procedimenti - Sportello Telematico Unificato della Provincia di Foggia;
- Dati aggiornati al 19/10/2023;
- Fonte Cartografica: Google Satellite.



Comune di Lucera



Comune di San Severo



Provincia di Foggia



Statkraft

PROGETTO PER LA REALIZZAZIONE DI UN IMPIANTO AGROVOLTAICO DENOMINATO "PALMO", SITO NEL COMUNE DI SAN SEVERO (FG) IN LOCALITA' "BASTIOLA", DI POTENZA AC PARI A 75 MW E POTENZA DC PARI A 71,938 MW, CON IMPIANTO STORAGE DA 18 MW, E RELATIVE OPERE DI CONNESSIONE ALLA RETE ELETTRICA NAZIONALE (RTN) NEI COMUNI DI SAN SEVERO E LUCERA (FG)

Proponente:
SOLAR CENTURY FVGC 9 S.R.L.
Via Caradosso, 9 - 20123 Milano
PEC: se-fvge9@pec.it

Tecnici e Specialisti:

- Dott.ssa Paola D'Angela: studi ed indagini archeologiche;
- Dott.ssa Sara Di Franco: studi d'impatto acustico;
- Dott. Antonello Fabiano: studi ed indagini geologiche ed idrogeologiche;
- Dott. Gianluca Fallacara: rilievo planaltimetrico ed indagini sismiche;
- Floema S.r.l.: Progetto agricolo, studio Pedoagronomico, piano di monitoraggio ambientale e rilievo essenze e paesaggio agricolo;
- Dott. Gabriele Gemma: studio ambientale e paesaggistico;
- INSE S.r.l.: progettazione opere elettriche di connessione ad alta tensione.

Progettista:
enne. pi. studio s.r.l.
Lungomare IX Maggio, 38 - 70132 Bari
Tel/Fax: +39 0805344068 - 0805346888
e-mail: pietro.novelli@ennestudio.it

Identificativo AU:
17KS710_Impatticumulativi

Nome Elaborato:
PAL_53 - Impatti cumulativi_R01

Descrizione Elaborato:
Inquadramento impatti cumulativi e calcolo di pressione cumulativa (IPC)

Timbro e firma



3					Scala: 1:50.000
2					
1	Ottobre 2023	Ing. Gabriele Gemma	Enne. Pi. Studio S.r.l.	Solar Century FVGC 9 S.r.l.	
0	19 Luglio 2022	Ing. Gabriele Gemma	Enne. Pi. Studio S.r.l.	Solar Century FVGC 9 S.r.l.	
Rev.	Data	Redatto	Verificato	Approvato	