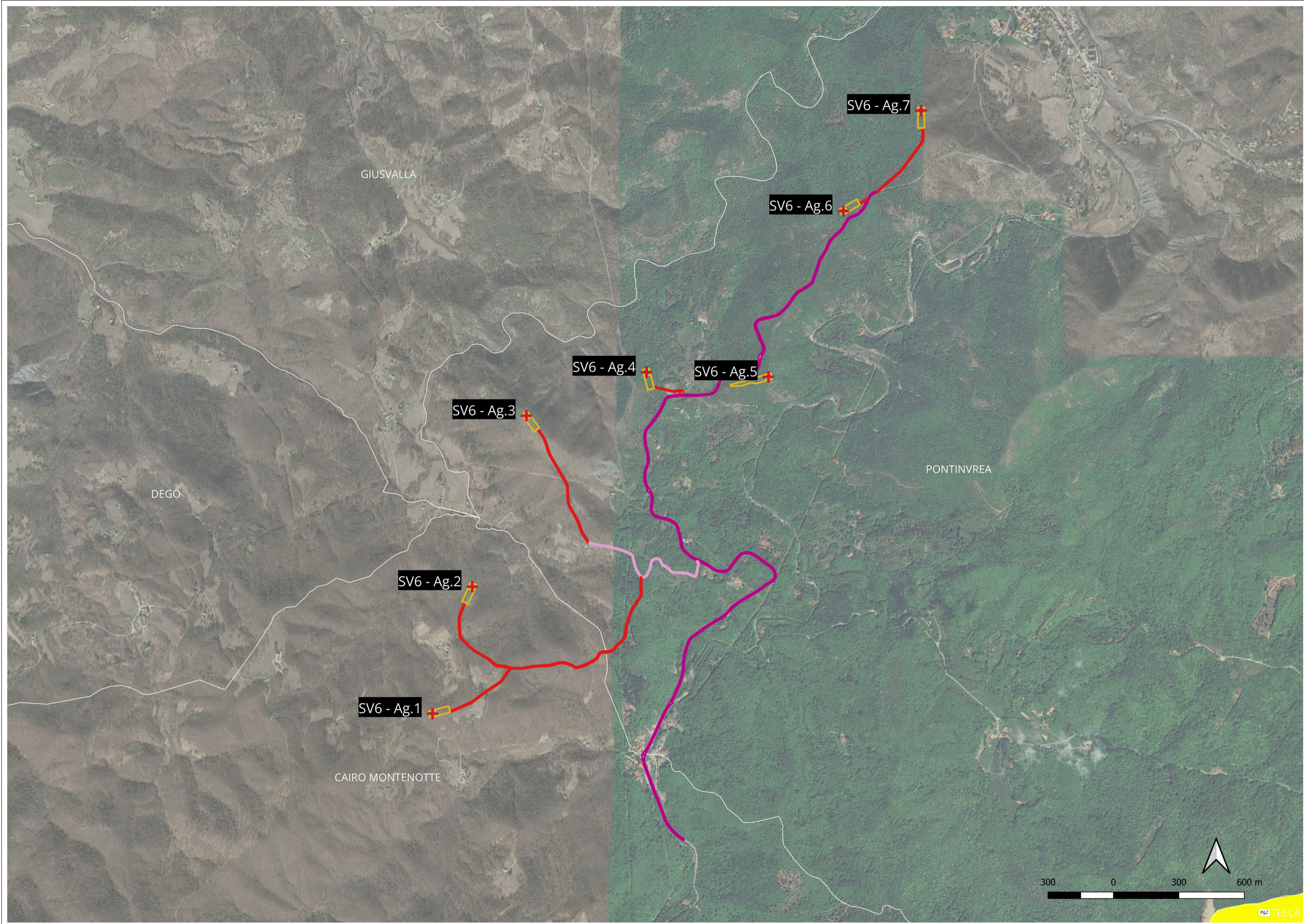


**PIANO DI BACINO  
SUSCETTIBILITÀ AL DISSESTO  
scala 1:10.000**



**LEGENDA**

- + Turbine SV6
- Piazzole
- Sentieri da adeguare o realizzare
- Strada asfaltata da adeguare
- Strada provinciale di passaggio e connessione
- Comuni

**suscettibilità al dissesto**

Suscettività classi speciali



**Suscettività al dissesto**

- P20 - suscettibilità al dissesto molto elevata
- P21 - suscettibilità al dissesto elevata
- P22 - suscettibilità al dissesto media
- P23 - suscettibilità al dissesto elevata
- P24 - suscettibilità al dissesto molto elevata
- P25 - suscettibilità al dissesto molto elevata
- P26 - suscettibilità al dissesto molto elevata
- P27 - suscettibilità al dissesto molto elevata
- P28 - suscettibilità al dissesto molto elevata
- P29 - suscettibilità al dissesto molto elevata
- P30 - suscettibilità al dissesto molto elevata
- P31 - suscettibilità al dissesto molto elevata
- P32 - suscettibilità al dissesto molto elevata
- P33 - suscettibilità al dissesto molto elevata
- P34 - suscettibilità al dissesto molto elevata
- P35 - suscettibilità al dissesto molto elevata
- P36 - suscettibilità al dissesto molto elevata
- P37 - suscettibilità al dissesto molto elevata
- P38 - suscettibilità al dissesto molto elevata
- P39 - suscettibilità al dissesto molto elevata
- P40 - suscettibilità al dissesto molto elevata
- P41 - suscettibilità al dissesto molto elevata
- P42 - suscettibilità al dissesto molto elevata
- P43 - suscettibilità al dissesto molto elevata
- P44 - suscettibilità al dissesto molto elevata
- P45 - suscettibilità al dissesto molto elevata
- P46 - suscettibilità al dissesto molto elevata
- P47 - suscettibilità al dissesto molto elevata
- P48 - suscettibilità al dissesto molto elevata
- P49 - suscettibilità al dissesto molto elevata
- P50 - suscettibilità al dissesto molto elevata
- P51 - suscettibilità al dissesto molto elevata
- P52 - suscettibilità al dissesto molto elevata
- P53 - suscettibilità al dissesto molto elevata
- P54 - suscettibilità al dissesto molto elevata
- P55 - suscettibilità al dissesto molto elevata
- P56 - suscettibilità al dissesto molto elevata
- P57 - suscettibilità al dissesto molto elevata
- P58 - suscettibilità al dissesto molto elevata
- P59 - suscettibilità al dissesto molto elevata
- P60 - suscettibilità al dissesto molto elevata
- P61 - suscettibilità al dissesto molto elevata
- P62 - suscettibilità al dissesto molto elevata
- P63 - suscettibilità al dissesto molto elevata
- P64 - suscettibilità al dissesto molto elevata
- P65 - suscettibilità al dissesto molto elevata
- P66 - suscettibilità al dissesto molto elevata
- P67 - suscettibilità al dissesto molto elevata
- P68 - suscettibilità al dissesto molto elevata
- P69 - suscettibilità al dissesto molto elevata
- P70 - suscettibilità al dissesto molto elevata
- P71 - suscettibilità al dissesto molto elevata
- P72 - suscettibilità al dissesto molto elevata
- P73 - suscettibilità al dissesto molto elevata
- P74 - suscettibilità al dissesto molto elevata
- P75 - suscettibilità al dissesto molto elevata
- P76 - suscettibilità al dissesto molto elevata
- P77 - suscettibilità al dissesto molto elevata
- P78 - suscettibilità al dissesto molto elevata
- P79 - suscettibilità al dissesto molto elevata
- P80 - suscettibilità al dissesto molto elevata
- P81 - suscettibilità al dissesto molto elevata
- P82 - suscettibilità al dissesto molto elevata
- P83 - suscettibilità al dissesto molto elevata
- P84 - suscettibilità al dissesto molto elevata
- P85 - suscettibilità al dissesto molto elevata
- P86 - suscettibilità al dissesto molto elevata
- P87 - suscettibilità al dissesto molto elevata
- P88 - suscettibilità al dissesto molto elevata
- P89 - suscettibilità al dissesto molto elevata
- P90 - suscettibilità al dissesto molto elevata
- P91 - suscettibilità al dissesto molto elevata
- P92 - suscettibilità al dissesto molto elevata
- P93 - suscettibilità al dissesto molto elevata
- P94 - suscettibilità al dissesto molto elevata
- P95 - suscettibilità al dissesto molto elevata
- P96 - suscettibilità al dissesto molto elevata
- P97 - suscettibilità al dissesto molto elevata
- P98 - suscettibilità al dissesto molto elevata
- P99 - suscettibilità al dissesto molto elevata
- P100 - suscettibilità al dissesto molto elevata

Google Satellite

**PARCO EOLICO  
SV6 - BRIC DEI MORI**

**Il Committente:** **Duferco Sviluppo**

Sede Legale: DUFERCO Sviluppo S.p.A. :  
via Armando Diaz n. 248  
25010, San Zeno Naviglio (BS)  
P.IVA e C.F. 03594850178

Oggetto:  
**INQUADRAMENTO CARTOGRAFICO**

Titolo:  
**PIANO DI BACINO  
SUSCETTIBILITÀ AL DISSESTO**

**Il Progettista**

Dot. Ing.  
**SILVIO MARIO BAUDUCCO**

Ing. Silvio Mario Bauducco

Data	Emis.	Aggiornamento	Data	Contr.	Data	Autor.	SCALA: 1:10.000
05/2024	MP	Emissione	05/2024	MP	05/2024	SMB	FORMATO: A1
							MAGGIO 2024

Commessa	Tip. impianto	Fase Progetto	Disciplina	Tip. Doc.	Titolo	N. Elab.	REV
23099	EO	DE	GN	D	01	0018	A

**RICERCA, SVILUPPO E COORDINAMENTO IMPIANTI EOLICI E FOTOVOLTAICI A CURA DI:**

**EMME CONSULTING**

Sede Amministrativa e Operativa  
via Benessia, 14 12100 Cuneo (CU)  
tel 335.6012098  
e-mail: emmecar@emmecar.it

Geom. Domenico Bresciano

**PROGETTAZIONE EDILE, AMBIENTALE, STRUTTURALE ED IMPIANTISTICA A CURA DI:**

**BAUTEL S.R.L.**

Sede Amministrativa via Maroncelli, 23 10024 Moncalieri (TO)  
tel 011.6052113 - 011.6059915 e-mail: amministrazione@bautel.it  
Sede Operativa Torino - via Maroncelli, 23 10024 Moncalieri (TO)  
Sede Operativa Genova - via Banderelli, 2/4 16121 Genova (GE)

I Tecnici: **Ing. Silvio Mario Bauducco**

Collaboratori:  
Geom. Benzoni Manuel  
Per. Ind. Biasin Emanuele  
Ing. Occhiuto Felice  
Arch. Ostino Paolo  
Arch. Pelleri Martina

File: Duferco Savona 6 SV6.dwg

TUTTI I DIRITTI SONO RISERVATI - Questo documento è di proprietà esclusiva del progettista ivi indicato sul quale si riserva ogni diritto. Pertanto questo documento non può essere copiato, riprodotto, comunicato o divulgato ad altri o usato in qualsiasi maniera, nemmeno per fini sperimentali, senza autorizzazione scritta dallo stesso progettista.