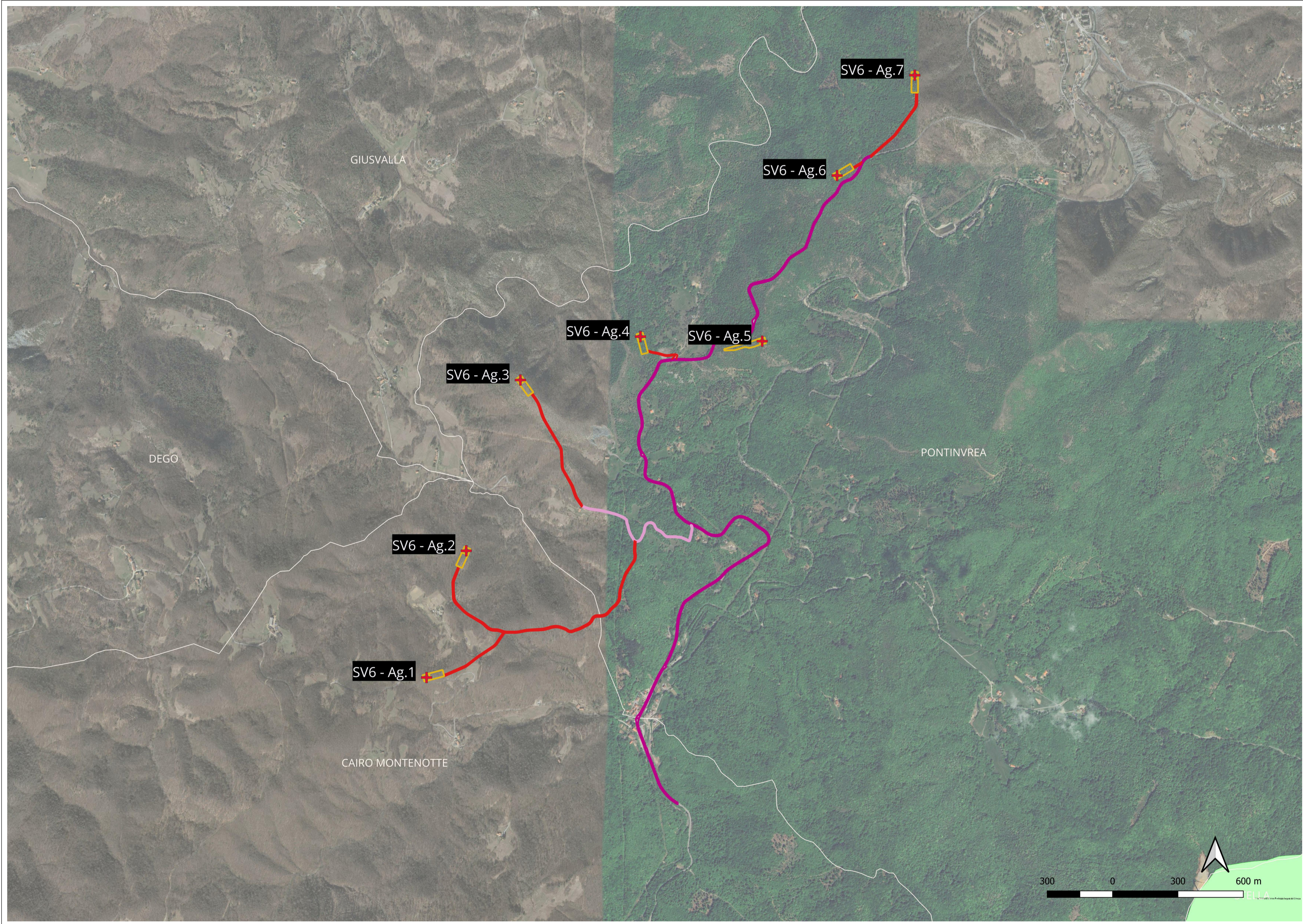


AREE PROTETTE E
RELATIVI PIANI
scala 1:10.000



LEGENDA

- + Turbine SV6
- Piazzole
- Sentieri da adeguare o realizzare
- Strada asfaltata da adeguare
- Strada provinciale di passaggio e connessione
- Comuni
- Aree Protette**
- Zonizzazione puntuale Aree Protette
- Altre indicazioni areali di Piano
- Altre indicazioni puntuali di Piano
- Zonizzazione lineare Aree Protette
- Zonizzazione Aree Protette Terrestri
- Zonizzazione Aree Protette Marine
- Aree Contigue**
- Aree di Tutela Marina
- Area Protetta terrestre
- Area Protetta marina
- Google Satellite

PARCO EOLICO SV6 - BRIC DEI MORI

Il Committente: **Duferco Sviluppo**
 Sede Legale: DUFERCO Sviluppo S.p.A. :
 via Armando Diaz n. 248
 25010, San Zeno Naviglio (BS)
 P.IVA e C.F. 03594850178

Oggetto:
INQUADRAMENTO CARTOGRAFICO

Titolo:
**AREE PROTETTE E
RELATIVI PIANI**

Il Progettista

 Ing. Silvio Mario Bauducco

Data	Emis.	Aggiornamento	Data	Contr.	Data	Autor.	SCALA: 1:10.000
05/2024	MP	Emissione	05/2024	MP	05/2024	SMB	
							FORMATO: A1
							MAGGIO 2024

Commissa	Tip. impianto	Fase Progetto	Disciplina	Tip. Doc.	Titolo	N. Elab.	REV
23099	EO	DE	GN	D	01	0025	A

RICERCA, SVILUPPO E COORDINAMENTO IMPIANTI EOLICI E FOTOVOLTAICI A CURA DI:

EMME CONSULTING
S.p.A.
 Sede Amministrativa e Operativa
 via Benessia, 14 12100 Cuneo (CU)
 tel 335.6012098
 e-mail: emmecar@emmecar.it

Geom. Domenico Bresciano

PROGETTAZIONE EDILE, AMBIENTALE, STRUTTURALE ED IMPIANTISTICA A CURA DI:

BAUTEC
S.R.L.
 Sede Amministrativa via Maroncelli, 23 10024 Moncalieri (TO)
 tel 011.6052113 - 011.6059915 e-mail: amministrazione@bautec.it
 Sede Operativa Torino - via Maroncelli, 23 10024 Moncalieri (TO)
 Sede Operativa Genova - via Banderelli, 2/4 16121 Genova (GE)

I Tecnici:
 Coord. gruppo di progettazione
 Ing. Silvio Mario Bauducco
 Collaboratori:
 Geom. Benzoni Manuel
 Per. Ind. Biasin Emanuele
 Ing. Occhiuto Felice
 Arch. Ostino Paolo
 Arch. Pelleri Martina

File: Duferco Savona 6 SV6.dwg
 TUTTI I DIRITTI SONO RISERVATI - Questo documento è di proprietà esclusiva del progettista ivi indicato sul quale si riserva ogni diritto. Pertanto questo documento non può essere copiato, riprodotto, comunicato o divulgato ad altri o usato in qualsiasi maniera, nemmeno per fini sperimentali, senza autorizzazione scritta dallo stesso progettista.