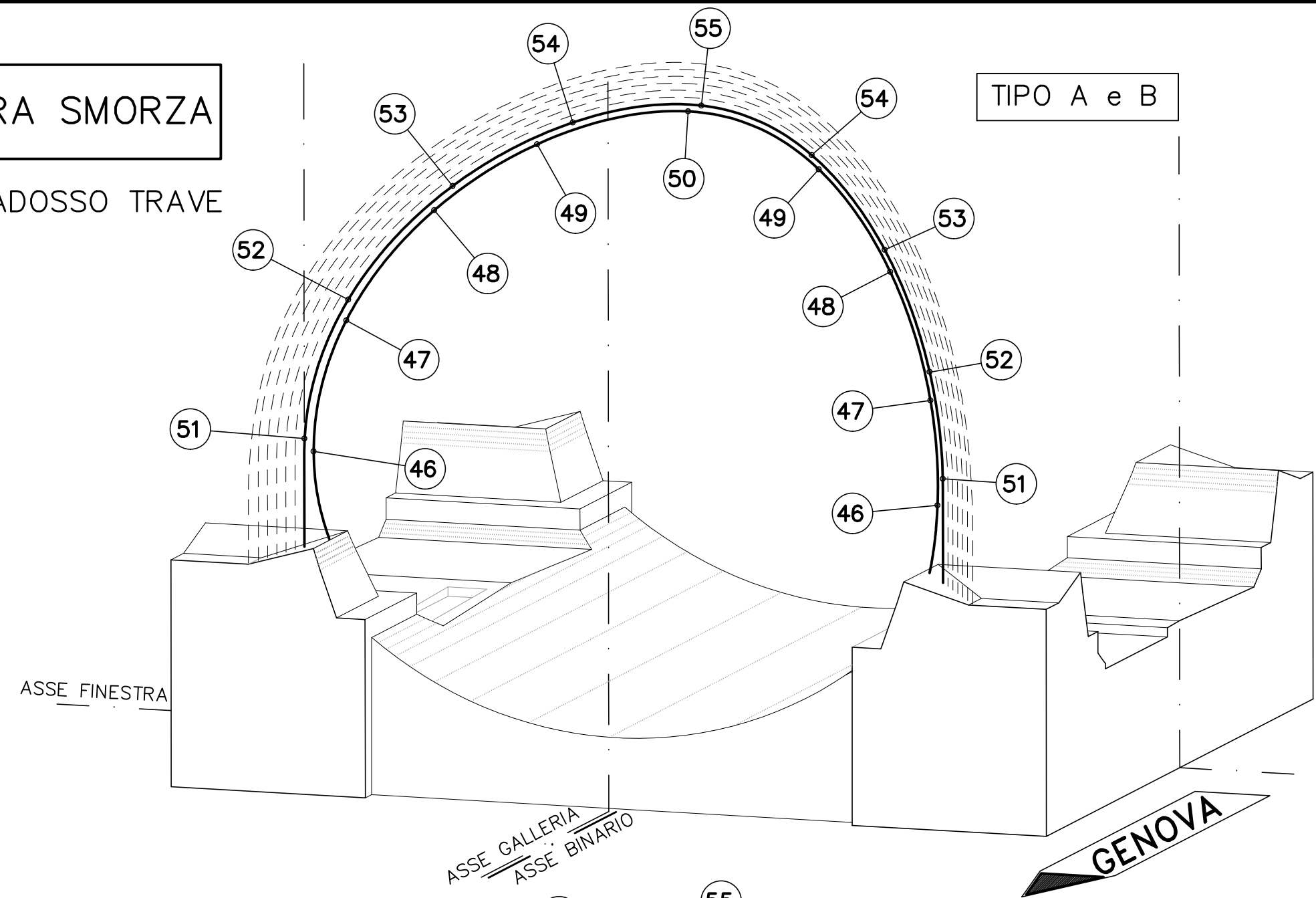


ARMATURA SMORZA

FERRI ESTRADOSSO TRAVE



TIPO A e B

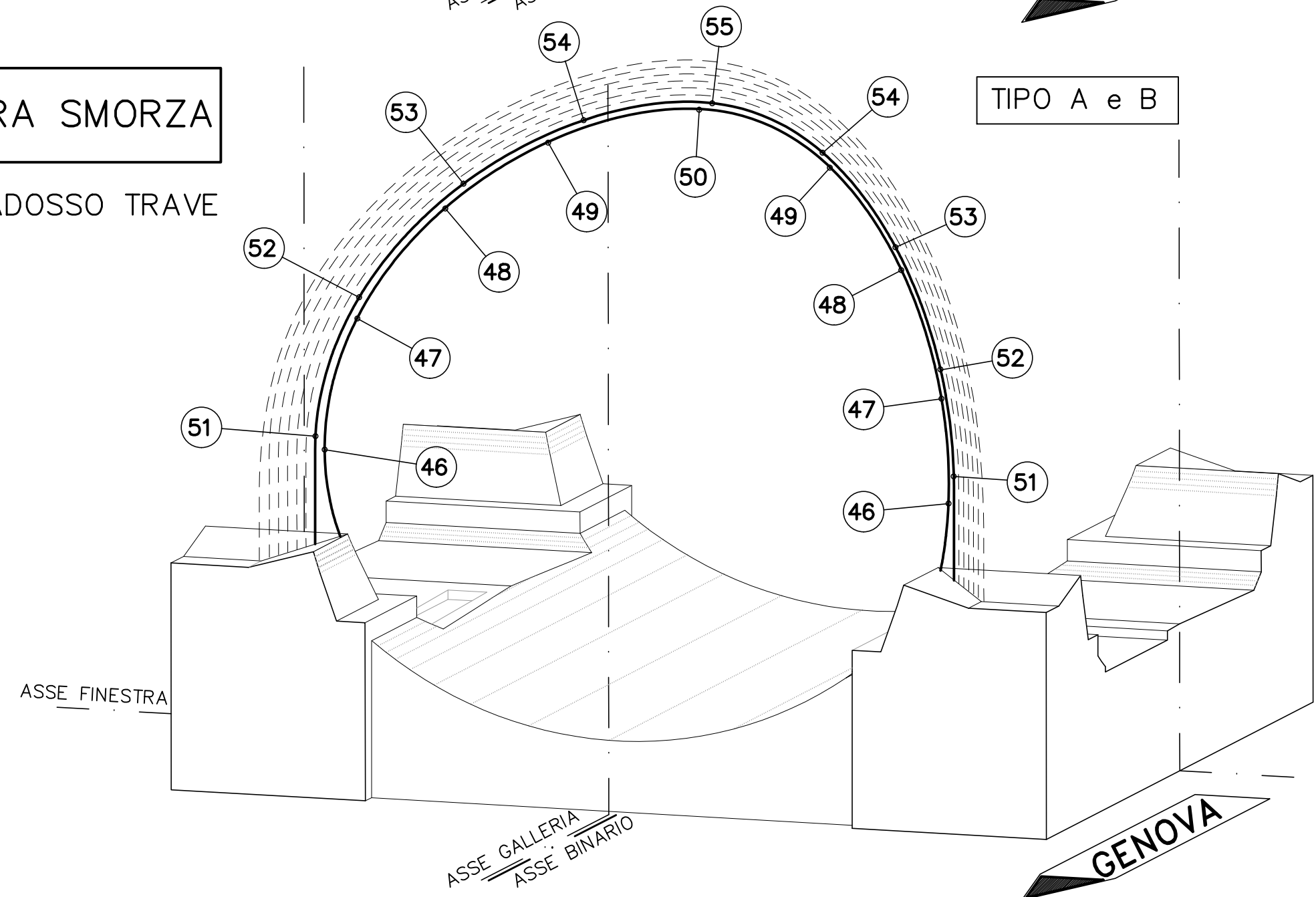
TIPO C e D

TIPO E e F

TIPO G e H

ARMATURA SMORZA

FERRI INTRADOSSO TRAVE

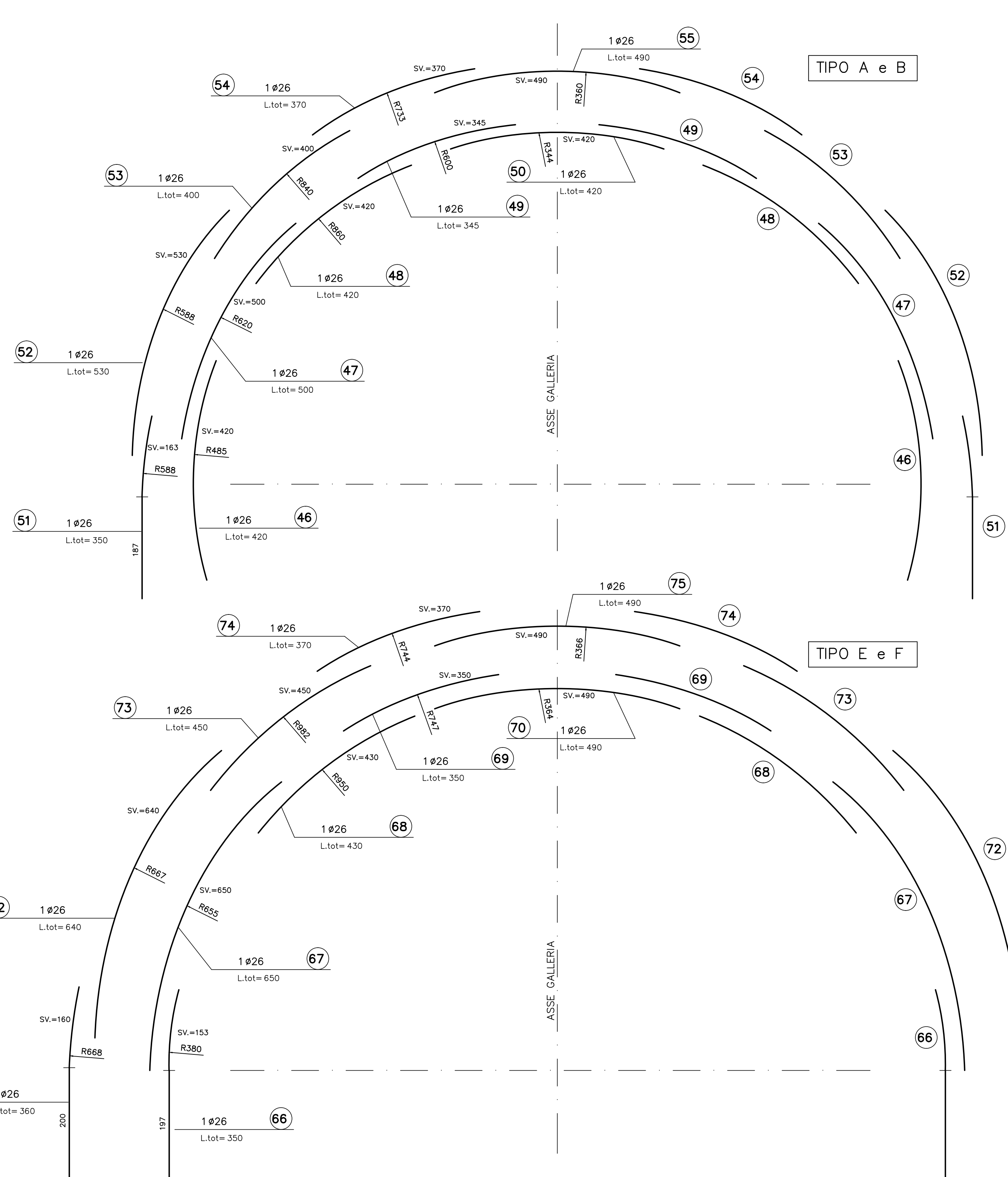


TIPO A e B

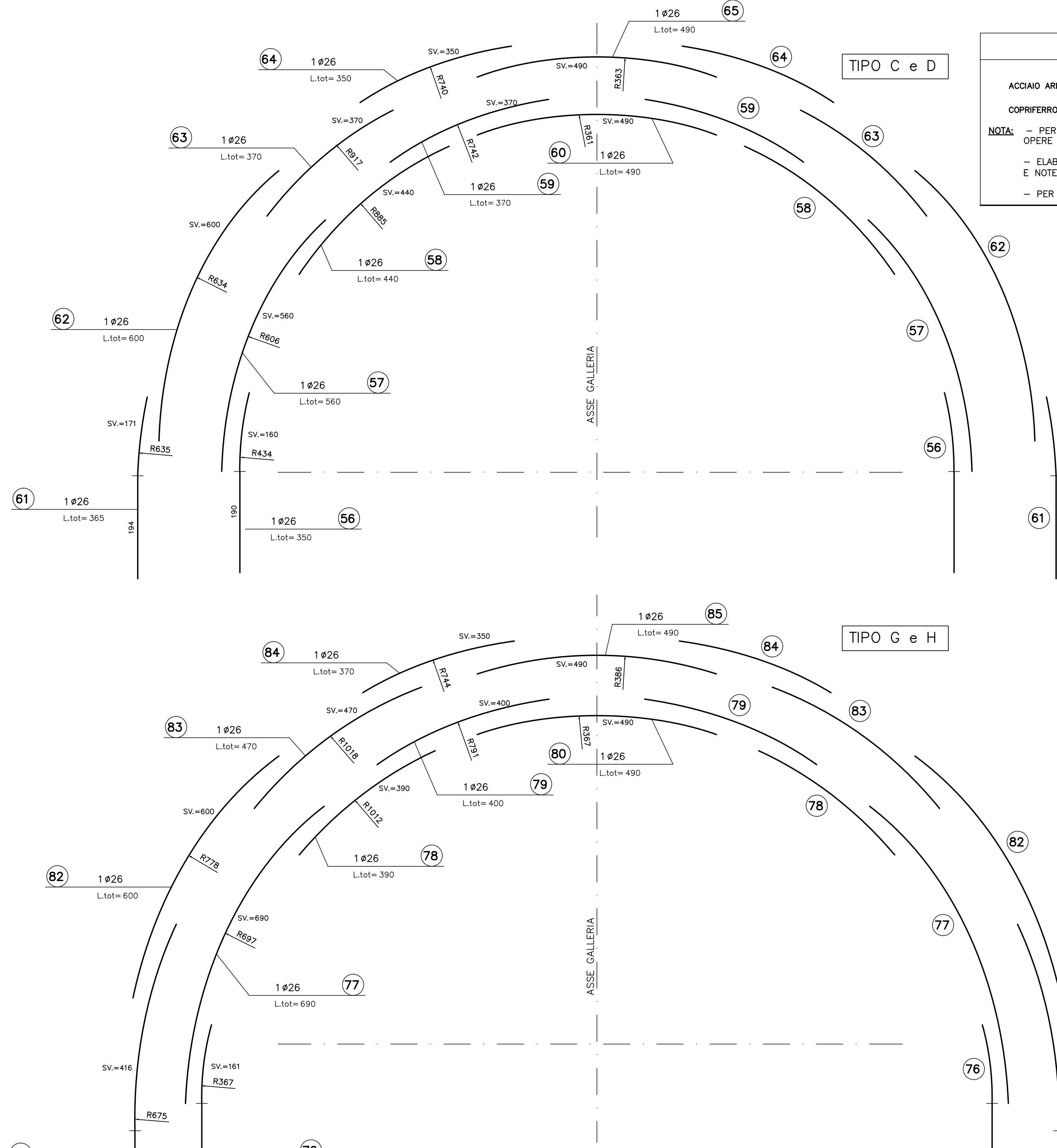
TIPO C e D

TIPO E e F

TIPO G e H



TIPO A e B



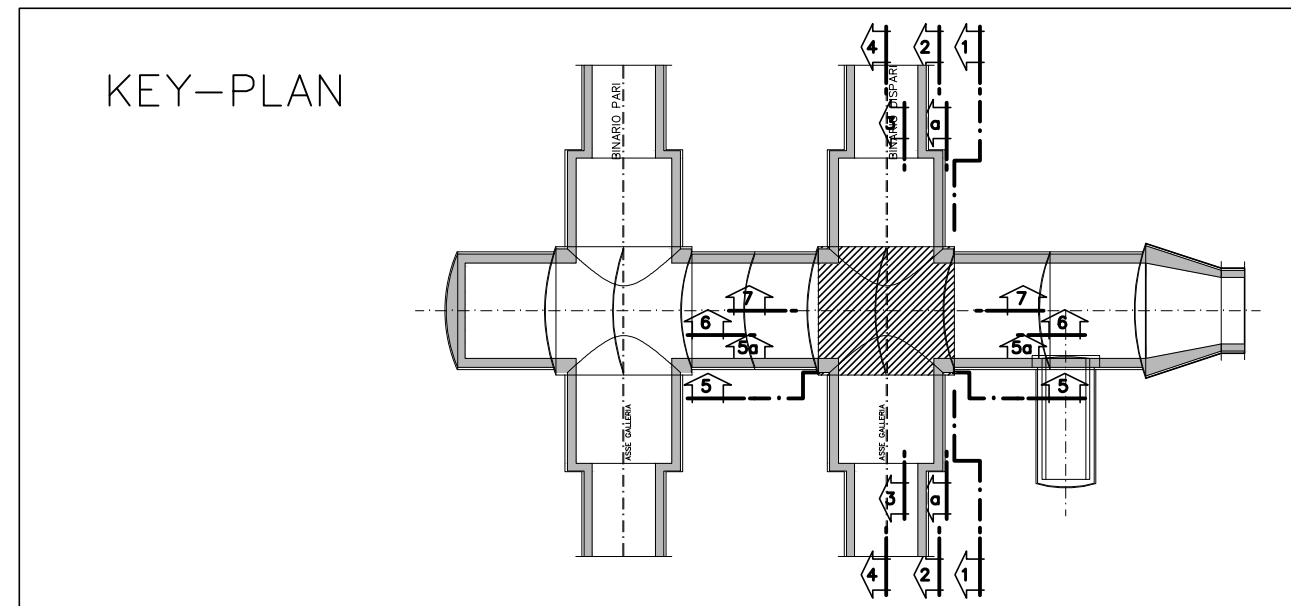
TIPO C e D

TIPO E e F

TIPO G e H

TABELLA MATERIALI	
ACCIAIO ARMATURE	B450C
COPRIFERRO (vedi schema)	
NOTA: - PER TUTTO QUANTO NON INDICATO SI FACCIÀ RIFERIMENTO AL CAPITOLATO OPERE CIVILI	
- ELABORATO DI RIFERIMENTO: "OPERE DI LINEE-CARATTERISTICHE DEI MATERIALI E NOTE" (cod.IG51-00-E-CV-TI-000000-002)	
- PER TUTTI I DETTAGLI D'IMPERMEABILIZZAZIONE SI VEDA L'ELABORATO RELATIVO	

LEGENDA	
- P.C.	PIANO DEI CENTRI
- Q.P.	QUOTA PROGETTO
- P.F.	PIANO DEL FERRO
- P.I.M.	PIANO IMPOSTA MURETTE
NOTA	
I CALAVOTTI NON SONO DA CONSIDERARSI STRUTTURALI E POSSONO ESSERE EVENTUALMENTE SOSTITUITI CON ELEMENTI ALTERNATIVI LE MARCHE (24) E (25) NON SONO STATE UTILIZZATE	



FERRI SMORZA - SONO RAPPRESENTATI SOLO QUELLI DI ESTRADOSSO QUELLI DI INTRADOSSO SONO UGUALI

COMMITTENTE: RFI RETE FERROVIARIA ITALIANA GRUPPO FERROVIE DELLO STATO ITALIANE
ALTA Sorveglianza: ITALFERR
GENERAL CONTRACTOR: COCIV
INFRASTRUTTURE FERROVIARIE STRATEGICHE DEFINITE DALLA LEGGE OBIETTIVO N.443/01
TRATTA A.V./A.C. TERZO VALICO DEI GIOVI PROGETTO ESECUTIVO
Galleria Naturale di Valico Binario Dispari
Camere di Innesco Finestra Castagnola
Tratta C
Armatura Calotta Trav 5/6

GENERAL CONTRACTOR Cociv Ing. P. M. Mancusi	DIRETTORE LAVORI	SCALA: 1:50
MESSA IN G 5 1	LOTTI IN O 3	FASCE IN E
ENTE IN C V	TIPO DOC. IN B	OPERADISCIPLINA IN G N 1 5 L X
PROGETTAZIONE	PROG. IN O 2 9	REV. IN A
Rev. Descrizione emissione	Redatto	Data
Verificato	Data	Progettista
15/07/2013	15/07/2013	19/07/2013

Nome Fwk: 101-004-CV-000000000000
 CUP: F81H20000000000000