

#### TABELLA MATERIALI

**IMPERMEABILIZZAZIONE**

**TELO IN PVC**

- spessore >= 2.0mm ±5% (RF. UNI 8202/6)
- resist. trazione >= 15 N/m² (RF. UNI 8202/8)
- allungamento a rottura >=250% (RF. UNI 8202/8)
- resistenza alla lacerazione >=100 N/mm (RF. UNI 8202/9-8)
- resistenza alla lacerazione >=10.5 N/mm² (RF. UNI 8898/4)
- stabilità al calore = 70° C (RF. UNI 8202/18)
- flessibilità al freddo = -30° C (RF. UNI 8202/15)
- resistenza alle soluzioni acide e alcaline (variazione a 28gg) = ±20% max. allung.
- comportamento al fuoco = B2 (DIN 4102/1) (RF. DIN 16726)
- resistenza alla pressione dell'acqua a 1 Mpa per 10 ore : impermeabile (RF. UNI 8202/21)

**CESTUSSO**

- tessuto non tessuto a fibra lunga (>=60mm) di polipropilene puro cosparsato per appigliatura o legamento doppio
- massa volumica unitaria >= 400g/m² (RF. CNR-BU n.110)
- spessore: a 200Kpa >= 3.0 mm (RF. CNR-BU n.111)
- a 200Kpa >= 1.9 mm (RF. CNR-BU n.111)
- resistenza a trazione media su striscia di 20cm >= 18 KN/m (RF. EN ISO 10319)
- allungamento percentuale alla rottura >= 80% (RF. CNR-BU n.142)
- resistenza alla lacerazione >=1.4 KN (RF. CNR-BU n.143)
- resistenza al punzonamento dinamico: diametro del foro <= 10mm (RF. EN 918)
- permeabilità radiale all'acqua: a 2 Kpa >= 3x10<sup>-10</sup> cm/sec (RF. UNI 8279/13)
- a 200 Kpa >= 3x10<sup>-10</sup> cm/sec (RF. UNI 8279/13)

**TUBO IN PVC MICROFESSURATO / TUBO DI SCARICO CIECO**

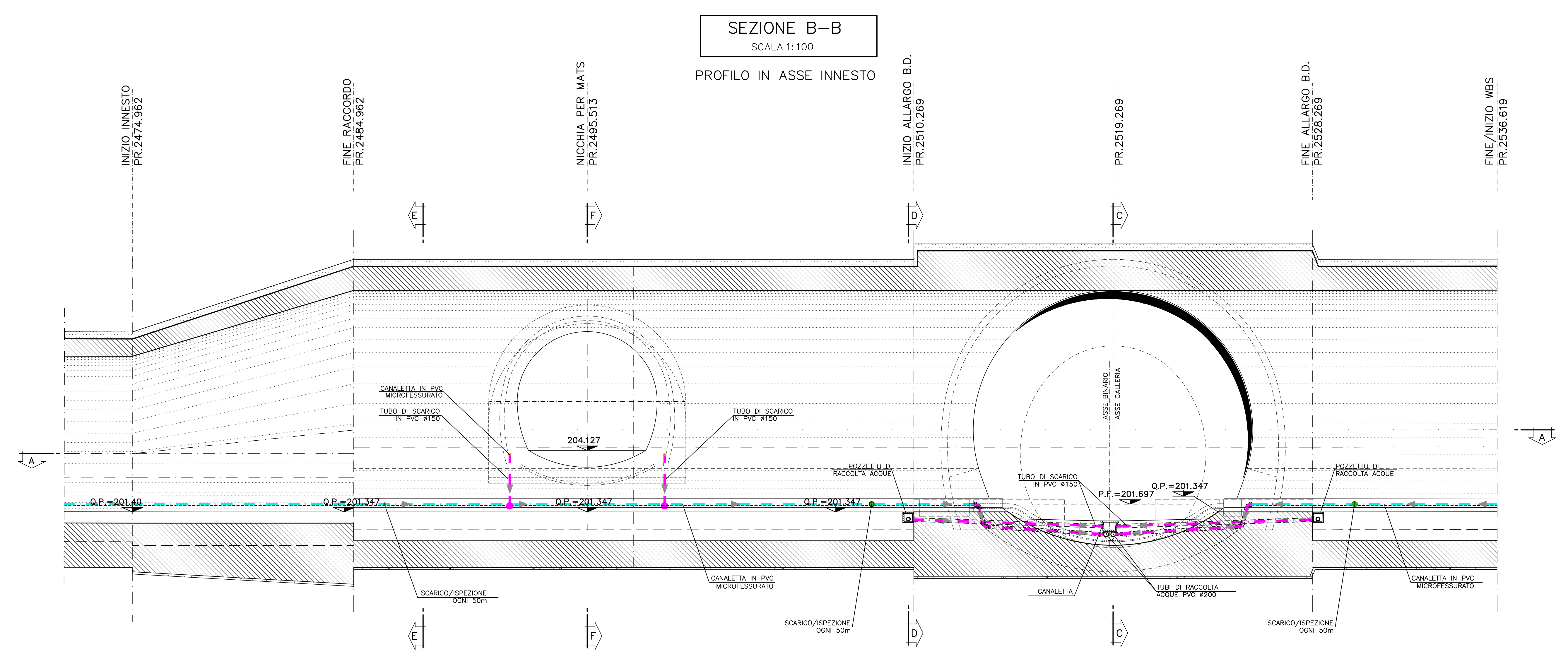
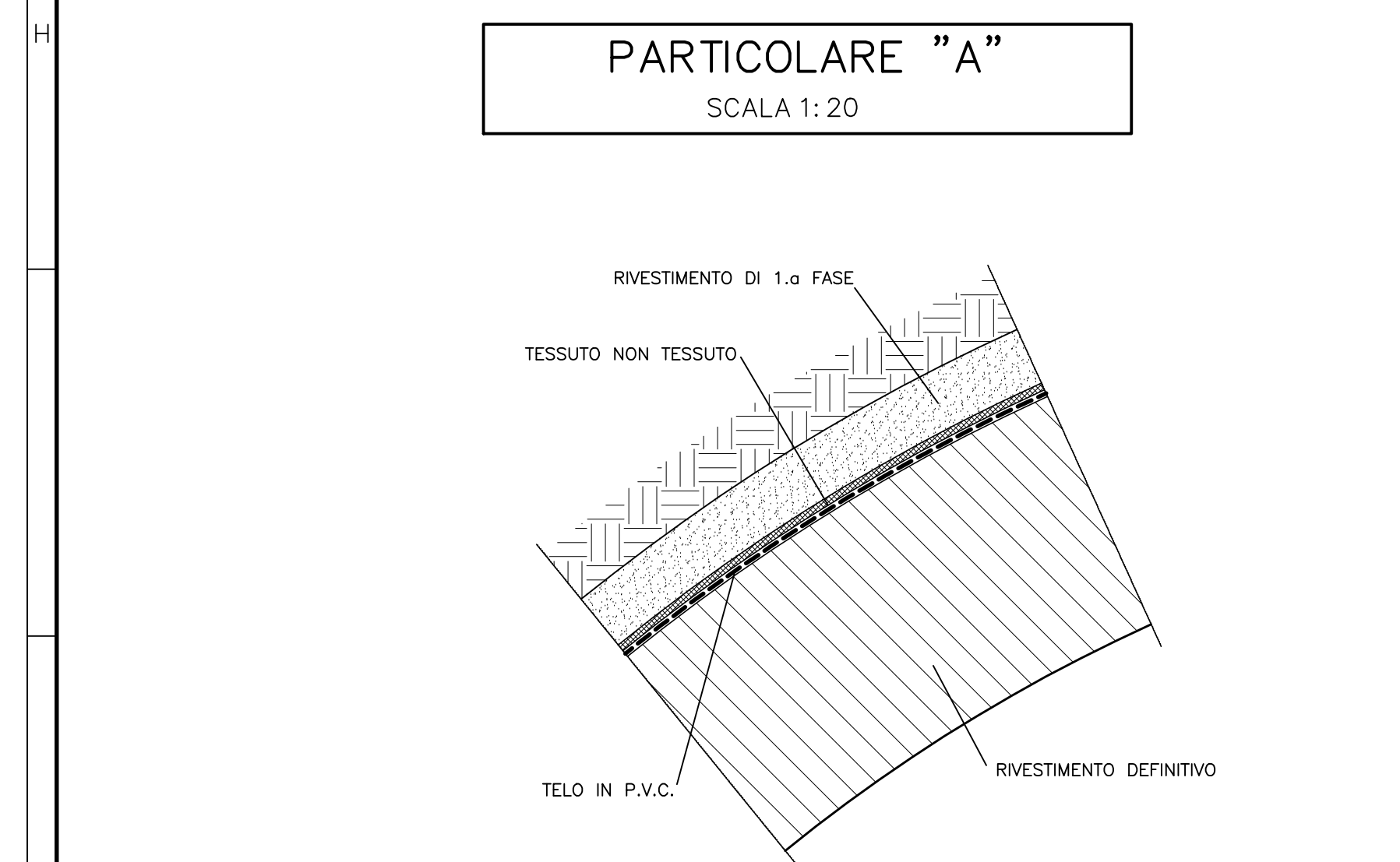
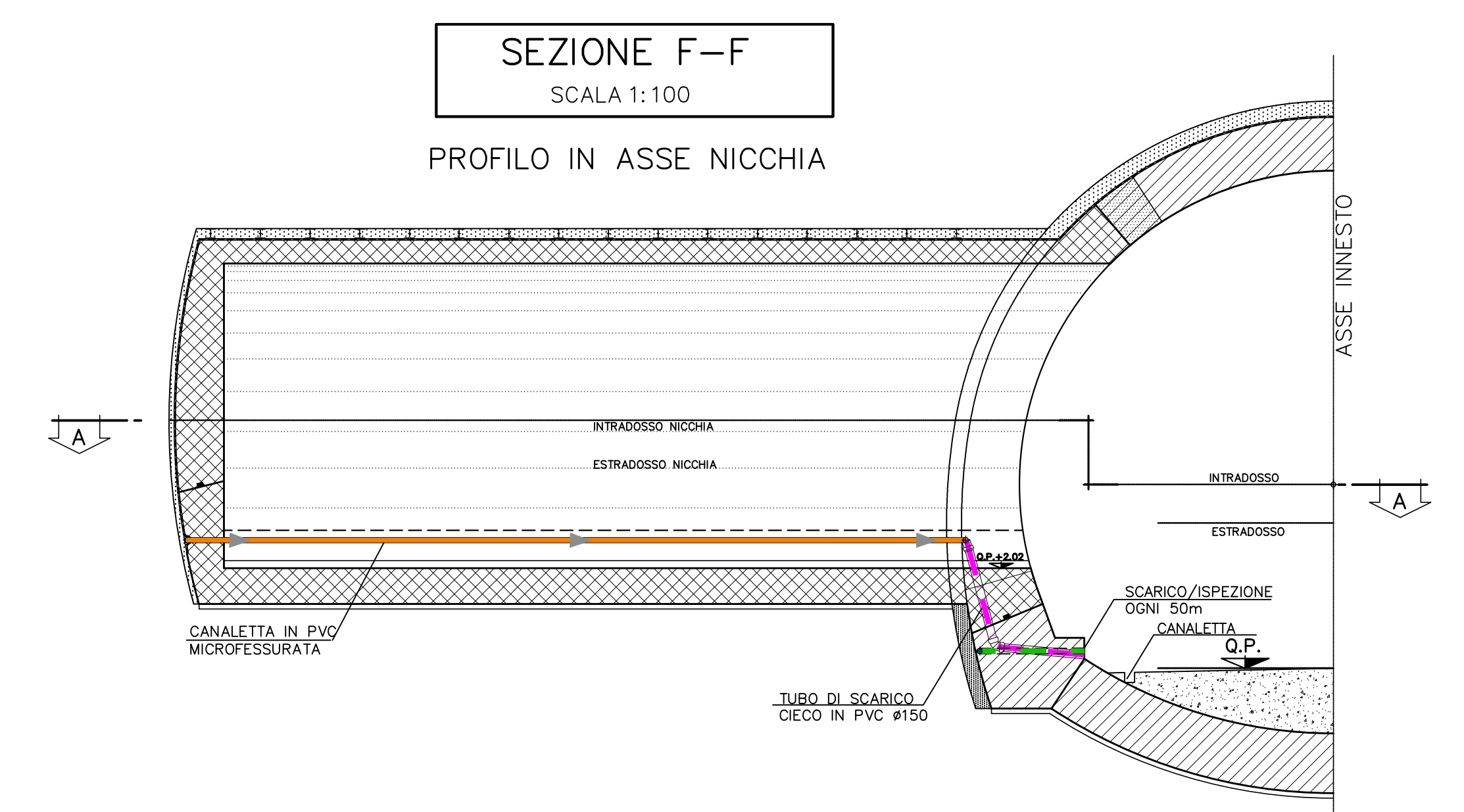
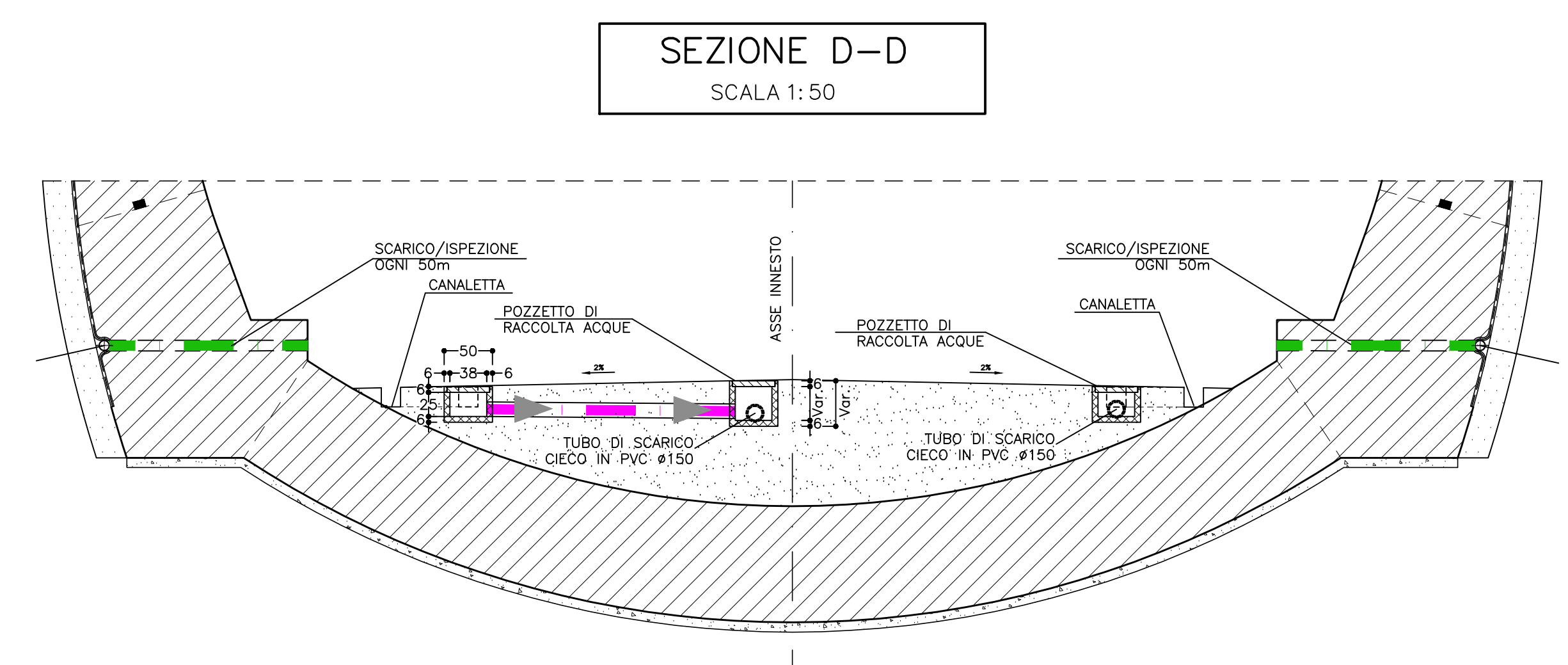
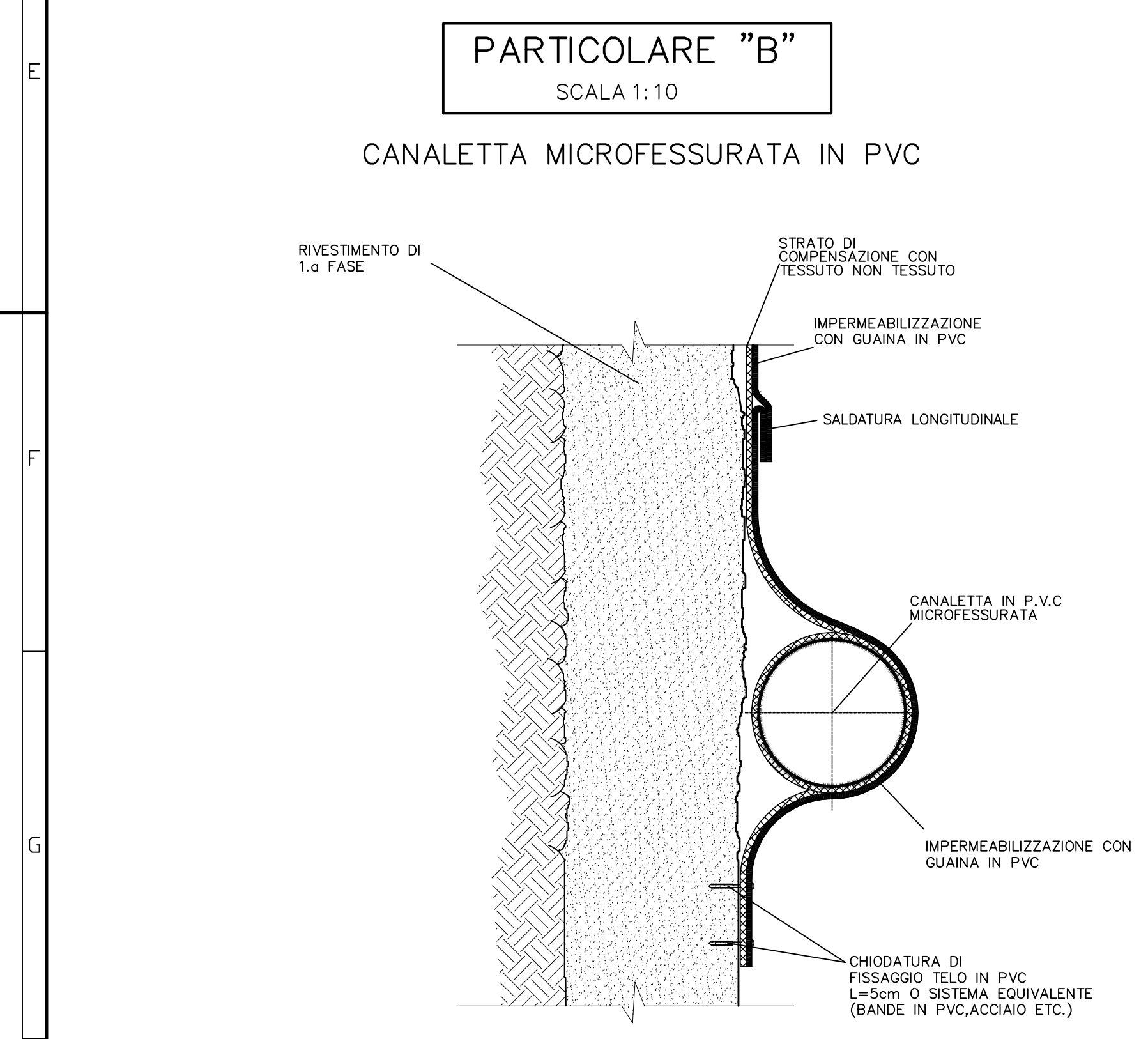
- ø int. 150mm Sp. >=2mm
- caratteristiche meccaniche conformi alla norma DIN 1187

**TUBI DI RACCOLTA ACQUE :**

- IN PVC RIGIDO (RF. UNI 7447/87 TIPO 303)
- ø EST= 400 mm
- sp = 7.8 mm

**NOTA BENE**

**NOTA BENE :**  
IN CORRISPONDENZA DELLE RIPRESSE DI GETTO FRA SOLETTONE E MURETTA, FRA CONGO E MURETTA E FRA MURETTA E CALOTTE DOVRANNO ESSERE MESSI IN OPERA OPPORTUNI SISTEMI DI PROTEZIONE IDRICA (WATER STOP IDROESPANSIVI O TUBICINI INNETTABILI SUCCESSIVAMENTE CON RESINE)



COMMITTENTE: **RFI** RETE FERROVIARIA ITALIANA GRUPPO FERROVIE DELLO STATO ITALIANE

ALTA Sorveglianza: **ITALFER** GRUPPO FERROVIE DELLO STATO ITALIANE

GENERAL CONTRACTOR: **COCLIV** Consorzio CoRegioni Integrati Valico

INFRASTRUTTURE FERROVIARIE STRATEGICHE DEFINITE DALLA LEGGE OBIETTIVO N.443/01

TRATTA A.V./A.C. TERZO VALICO DEI GIOVI  
PROGETTO ESECUTIVO

Galleria Naturale di Valico Binario Dispari  
Camerone di Innesto Finestra Castagnola  
Particolari di impermeabilizzazione e drenaggio

GENERAL CONTRACTOR	DIRETTORE LAVORI	SCALA:
Comando <b>Cocliv</b> Ing. P. Marchetti		VARE

COMMESSA	LOTTO	FASE	ENTE	TIPO DOC.	OPERASDISCIPLINA	PROGR.	REV.
IG51	03	E	CV	BZ	GN15LX	001	A

Rev.	Descrizione emissione	Redatto	Data	Verificato	Data	Progettista	Data	IL PROGETTISTA
A00	Prima emissione	ROCKSOL	15/07/2013	ROCKSOL	15/07/2013	A. Paternò	15/07/2013	<b>COCLIV</b>

In. EMB. Nome File: G51-03-E-CV-02-GN15LX-001-A00 CUP: F1H9200000008