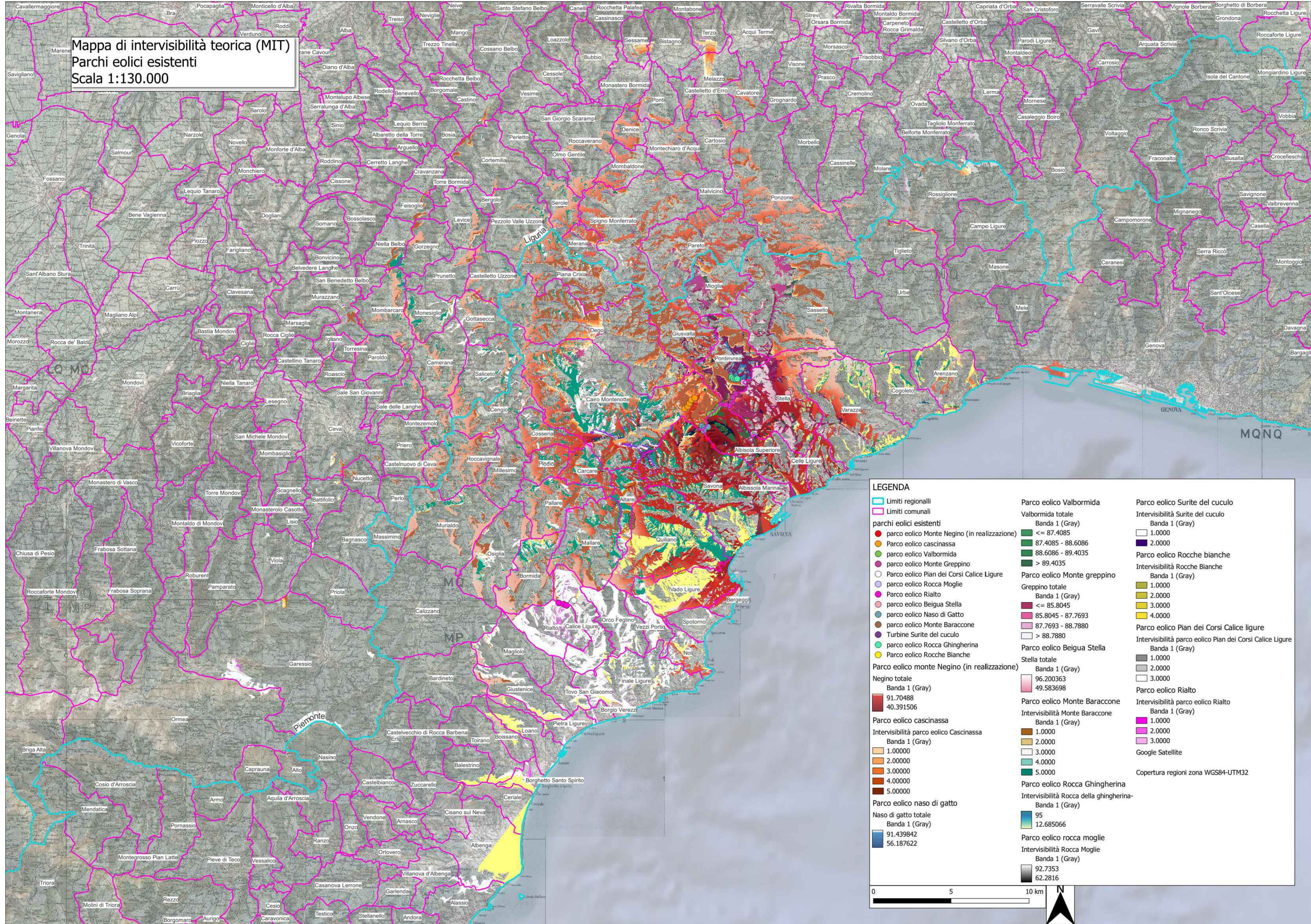


**MAPPA VISIBILITA' CUMULATA DEI
PARCHI EOLICI ESISTENTI**
scala 1:130.000



Mappa di intervisibilità teorica (MIT)
Parchi eolici esistenti
Scala 1:130.000

LEGENDA

- ▬ Limiti regionali
- ▬ Limiti comunali
- parchi eolici esistenti
- Parco eolico Monte Negino (in realizzazione)
- Parco eolico cascinassa
- Parco eolico Valbormida
- Parco eolico Monte Greppino
- Parco eolico Plan dei Corsi Calice Ligure
- Parco eolico Rocca Moglie
- Parco eolico Rialto
- Parco eolico Beigua Stella
- Parco eolico Naso di Gatto
- Parco eolico Monte Baraccone
- Turbine Surite del cuculo
- Parco eolico Rocca Ghingherina
- Parco eolico Rocche Bianche
- Parco eolico monte Negino (in realizzazione)
- Negino totale
- Parco eolico cascinassa
- Intervisibilità parco eolico Cascinassa
- Parco eolico naso di gatto
- Naso di gatto totale
- Parco eolico Valbormida
- Valbormida totale
- Parco eolico Plan dei Corsi Calice Ligure
- Greppino totale
- Parco eolico Beigua Stella
- Stella totale
- Parco eolico Monte Baraccone
- Intervisibilità Monte Baraccone
- Parco eolico Rocca Ghingherina
- Intervisibilità Rocca della ghingherina
- Parco eolico Rocca Moglie
- Intervisibilità Rocca Moglie
- Parco eolico Surite del cuculo
- Intervisibilità Surite del cuculo
- Parco eolico Rocche bianche
- Intervisibilità Rocche Bianche
- Parco eolico Plan dei Corsi Calice ligure
- Intervisibilità parco eolico Plan dei Corsi Calice Ligure
- Parco eolico Rialto
- Intervisibilità parco eolico Rialto
- Copertura regioni zona WGS84-UTM32

**PARCO EOLICO
SV6 - BRIC DEI MORI**

Duferco Sviluppo
Sede Legale: Duferco Sviluppo S.p.A. - via Armando Diaz n. 248 - 25010, San Zeno Naviglio (BS) - P.IVA e C.F. 03594850176

Oggetto: **INTERVISIBILITA'**
Titolo: **MAPPA VISIBILITA' CUMULATA DEI PARCHI EOLICI ESISTENTI**
Il Progettista: Ing. Silvio Mario Bauducco

Data	Emis.	Aggiornamento	Data	Contr.	Data	Autor.
05/2024	MB	Emissione	05/2024	MP	05/2024	SMB

SCALA: 1:130.000
FORMATO: A0
MAGGIO 2024

Commissa	Tip. Impianto	Fase Progetto	Disciplina	Tip. Doc.	Titolo	N. Elab.	REV
23099	EO	DE	SIA	D	03	0023	A

RICERCA, SVILUPPO E COORDINAMENTO IMPIANTI EOLICI E FOTVOLTAICI A CURA DI:
EMME CONSULTING
Sede Amministrativa e Operativa: via Benvenuto, 14 - 11100, Oristano (OR) - tel. 0783 501208 - email: emmeconsulting@gmail.com - Geom. Domenico Bresciano

PROGETTAZIONE EDILE, AMBIENTALE, STRUTTURALE ED IMPIANTISTICA A CURA DI:
BAUTEL
Sede Amministrativa: via Marconi, 20 - 10124, Moncalieri (TO) - tel. 011 6652113 - 011 6652015 - email: amministrazione@bautel.it
Sede Operativa Torino - via Marconi, 27 - 10124, Moncalieri (TO)
Sede Operativa Genova - via Bandiera, 24 - 16121, Genova (GE) - I Tecnici: Coord. gruppo di progettazione: Ing. Silvio Mario Bauducco
Collaboratori: Geom. Benozzi Emanuele, Per. Ind. Biasin Emanuele, Arch. Oreste Felice, Arch. Oreste Paolo, Arch. Pelleri Martina

TUTTI I DIRITTI SONO RISERVATI - Questo documento è di proprietà esclusiva del progettista ed è indicato sul quale il cliente ogni diritto. Per questo documento non può essere copiato, riprodotto, comunicato o divulgato ad altri in qualsiasi maniera, nemmeno per fini sperimentali, senza autorizzazione scritta dallo stesso progettista.