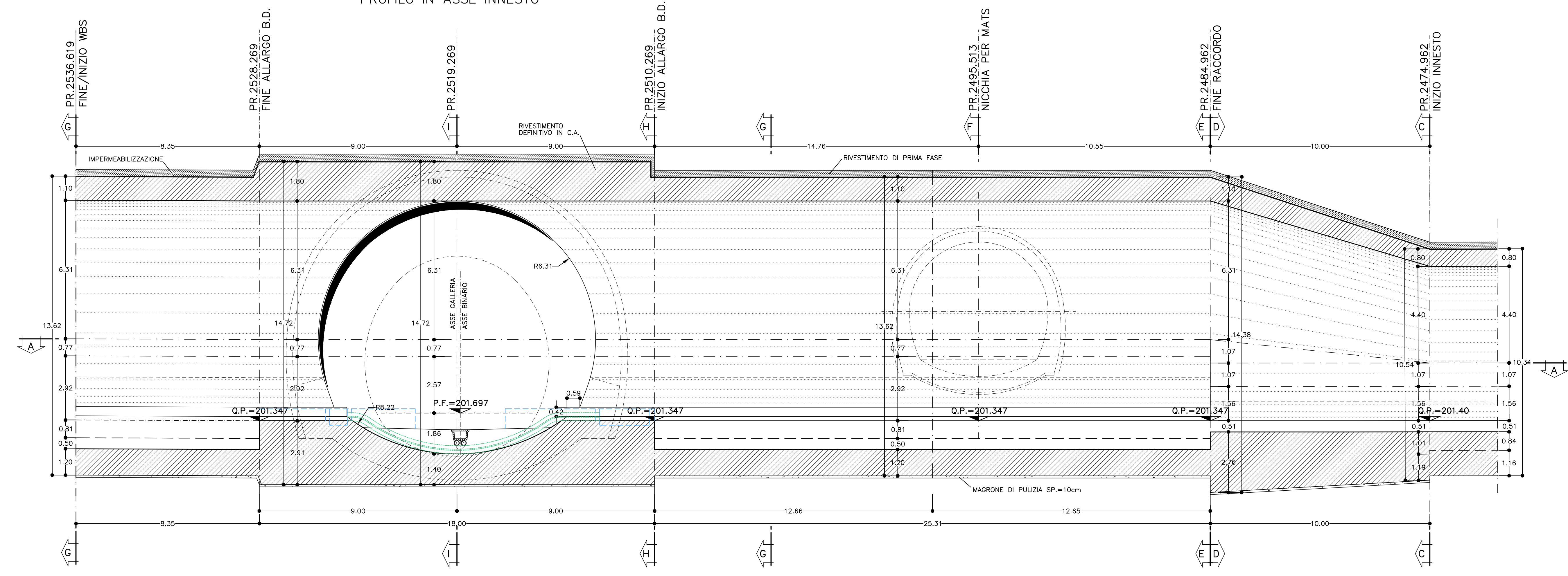


SEZIONE B-B
SCALA 1:100

PROFILO IN ASSE INNESTO



SEZIONE B'-B'
SCALA 1:100

PROFILO IN ASSE INNESTO

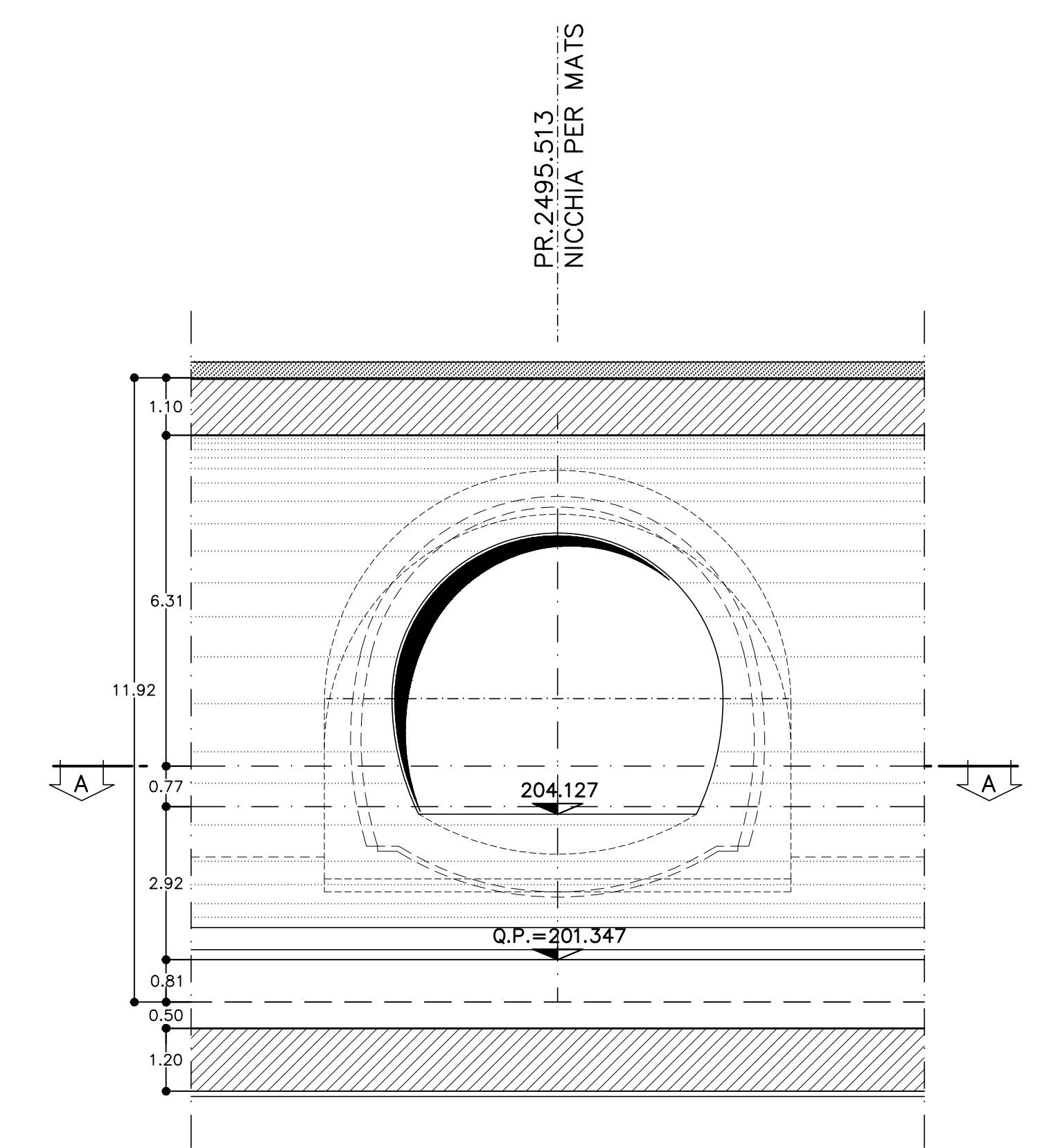


TABELLA MATERIALI

ACCIAIO	
ACCIAIO ARMATURE	B450C
RETE ELETTROSALDATA	B450C
C.L.S.	(con riferimento al CAPITOLATO DI COSTRUZIONE OPERE CIVILI)
CALOTTA E PIEDRITI (*)	C25/30, XC2, S4 Classe contenuto cloruri Cl. 0,4 Diámetro massimo aggregati 32mm
ARCO ROVESCIO	C25/30, XC2, S3 Classe contenuto cloruri Cl. 0,4 Diámetro massimo aggregati 32mm
MAGRONE DI PULIZIA	Resistenza media : Rm >= 15 MPa Contenuto min cemento : 150 Kg/mc
RIEMPIMENTO	C16/20, X0, Classe contenuto cloruri Cl. 1,0

(*) LA RESISTENZA MINIMA A COMPRESIONE DEL CALCESTRUZZO DI RIVESTIMENTO DI CALOTA ALL'ATTO DEL DISARMO DEVE ESSERE >= 8 MPa.

NOTE:

- PER TUTTO QUANTO NON INDICATO SI FACCIA RIFERIMENTO AL CAPITOLATO OPERE CIVILI
- ELABORATO DI RIFERIMENTO: "OPERE DI LINEA-CARATTERISTICHE DEI MATERIALI E NOTE" (cod.IG51-00-E-CV-TI-DC0000-002)
- PER TUTTI I DETTAGLI D'IMPERMEABILIZZAZIONE SI VEDA L'ELABORATO RELATIVO

NOTE

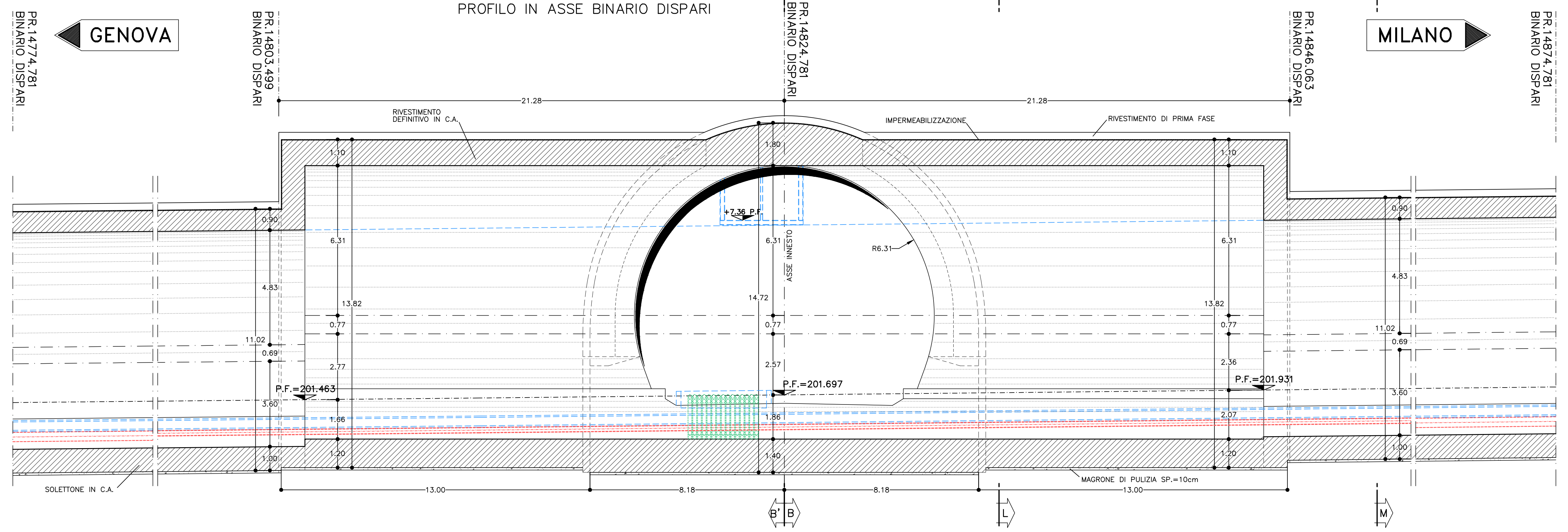
- PER LE TRATTE DI APPLICAZIONE DELLE SEZIONI TIPO SI VEDA IL PROFILO GEOMECCANICO.
- PER LE CARATTERISTICHE DEI MATERIALI, LE SPECIFICHE E LE FASI COSTRUTTIVE SI RIMANDA ALLA TAVOLA "FASI ESECUTIVE, SCAVI E CONSOLIDAMENTI"
- EVENTUALI DIFFERENZE TRA LE MISURE TOTALI E LE SOMMATORIE DELLE MISURE PARZIALI SONO DOWUTE AGLI ARROTONDAMENTI AUTOMATICI DI AUTOCAD.

LEGENDA

P.C. = PIANO DEI CENTRI
Q.P. = QUOTA PROGETTO
P.S. = PIANO DI SCAVO

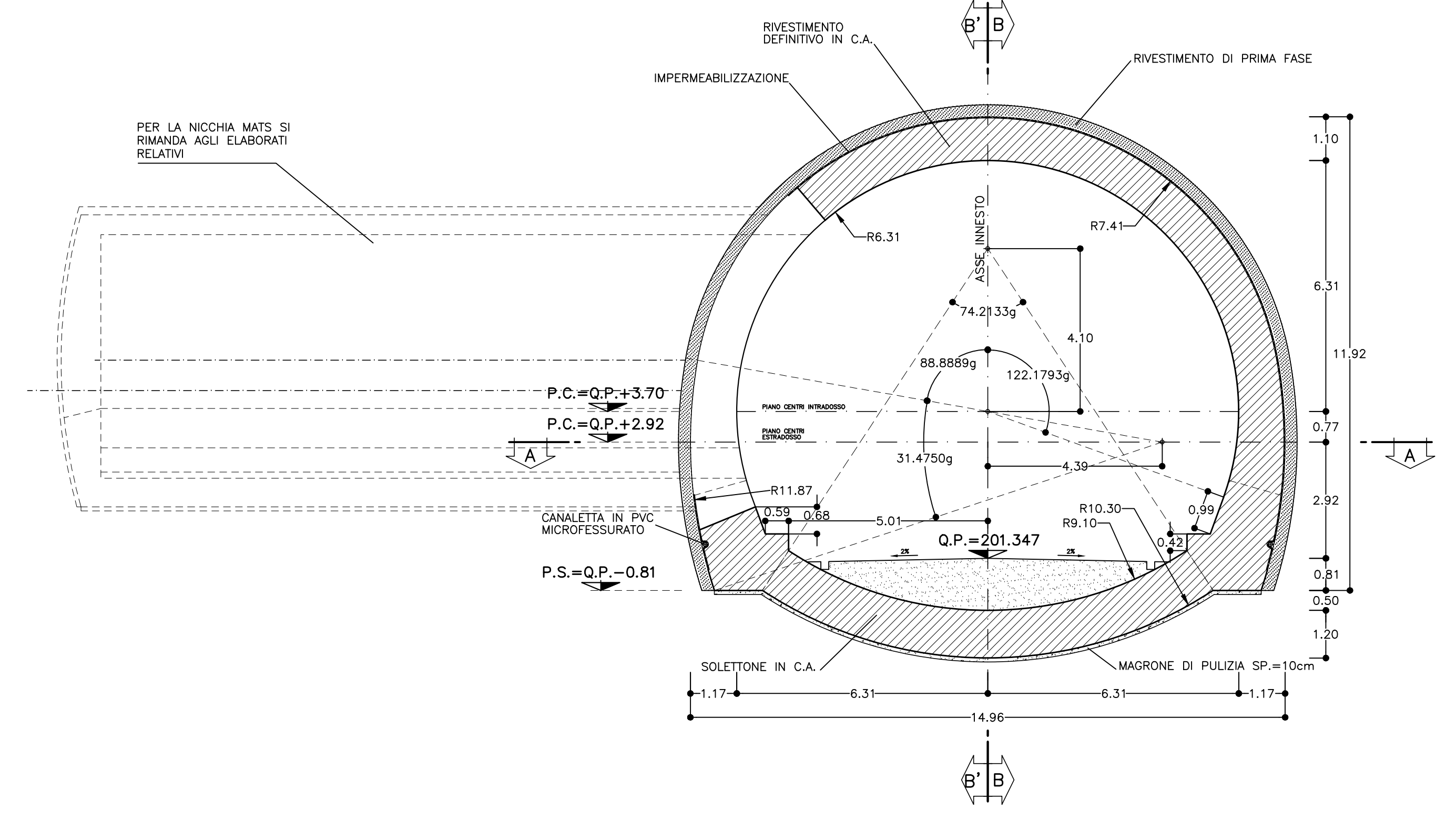
SEZIONE I-I
SCALA 1:100

PROFILO IN ASSE BINARIO DISPARI

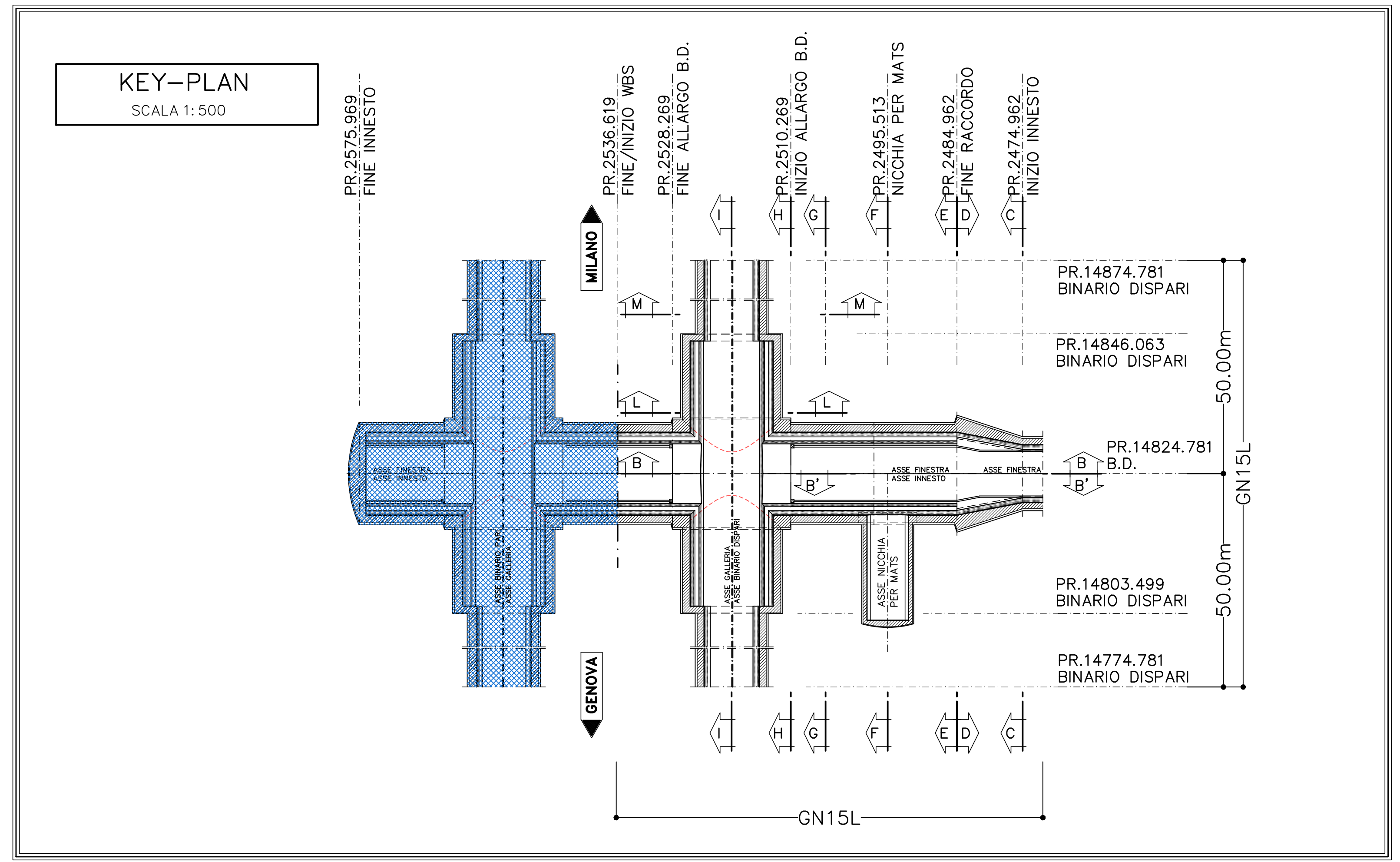


SEZIONE F-F
SCALA 1:100

NICCHIA MATS



KEY-PLAN
SCALA 1:500



COMMITTENTE: **RFI** RETE FERROVIARIA ITALIANA GRUPPO FERROVIE DELLO STATO ITALIANE

ALTA Sorveglianza: **ITALFERR** GRUPPO FERROVIE DELLO STATO ITALIANE

GENERAL CONTRACTOR: **CO.CIV** Consorzio Co.Ragamenti Integrati Valico

INFRASTRUTTURE FERROVIARIE STRATEGICHE DEFINITE DALLA LEGGE OBIETTIVO N.443/01

TRATTA A.V./A.C. TERZO VALICO DEI GIOVI PROGETTO ESECUTIVO

Galleria Naturale di Valico Binario Dispari
Camerone di Innesto Finestra Castagnola

Carpenteria

Profili

GENERAL CONTRACTOR: **CO.CIV** Consorzio Co.Ragamenti Integrati Valico

DIRETTORE LAVORI: _____

SCALA: 1:100

COMMESSA	LOTTO	FASE	ENTE	TIPO DOC.	OPERADISCIPLINA	PROGR.	REV.
IG51	03	E	CV	FA	GN15LX	001	A

PROGETTAZIONE

Rev.	Descrizione emissione	Redatto	Data	Verificato	Data	Progettista	Data	IL PROGETTISTA
001	Prima emissione	ROCCASOL	15/07/2013	ROCCASOL	15/07/2013	A. Paternò	15/07/2013	CO.CIV

Nome File: 001-03-E-CV-FA-GN15LX-001-001 CUP: F18H200000008