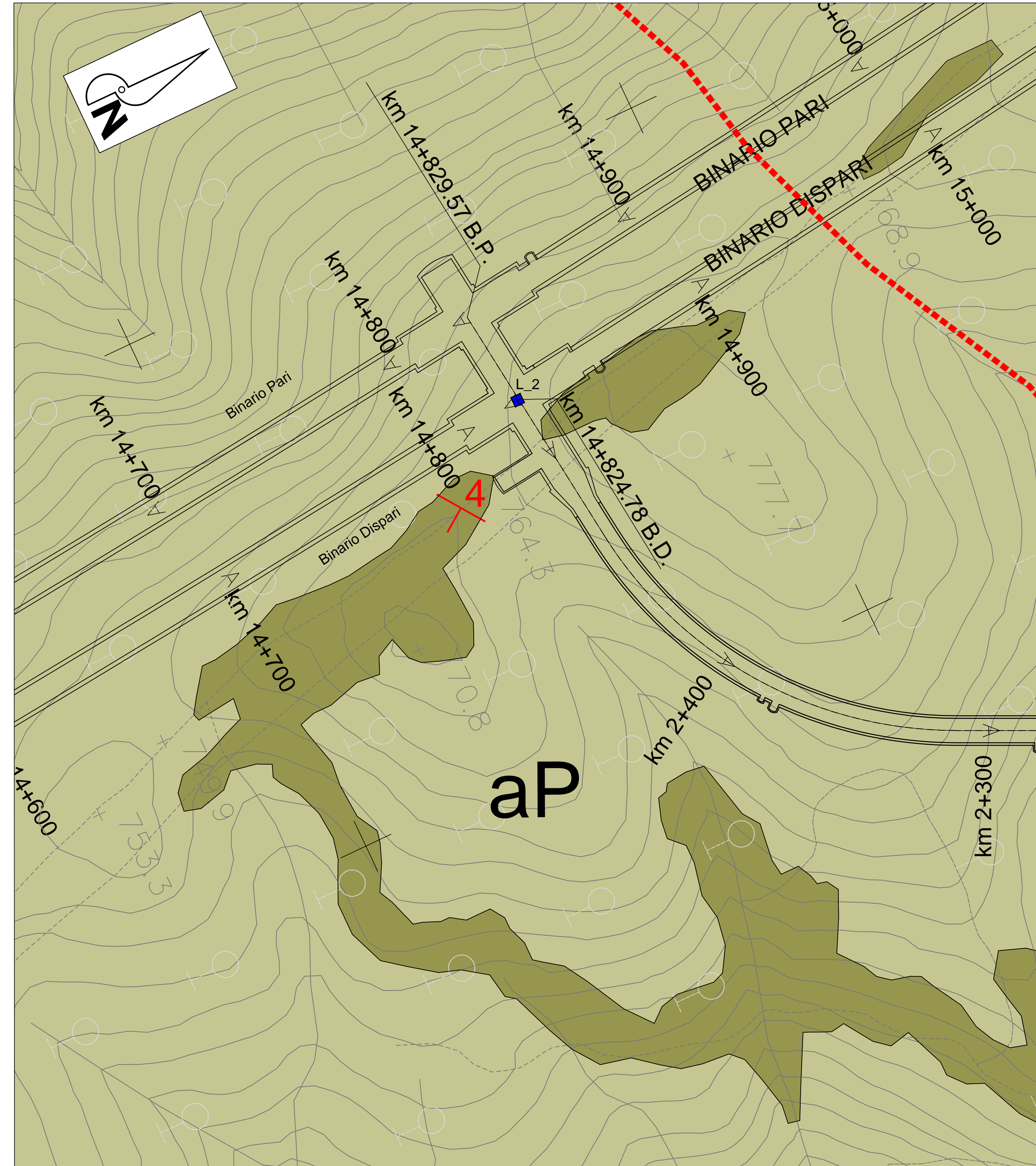


### CARTA IDROGEOLOGICA - SCALA 1:1000



LEGENDA CARTA IDROGEOLOGICA										
Sigle	Complessi idrogeologici	Unità geologica	TIPO PERM.	Grado di permeabilità				FENOMENI CARSCI E DI DISSOLUZIONE		EFFETTO DI COMPARTIMENTAZIONE DELLE FAGLIE
				ALTO	MEDIO ALTO	MEDIO BASSO	BASSO	TIPO	INTENSITA'	
a, b, c	Depositi alluvionali attuali (a), recenti (b); Cottere detritico colluviale (c), detrito di falda (d), depositi gravitativi (f)	DEPOSITI QUATERNARI	P	ALTO	MEDIO ALTO	MEDIO BASSO	BASSO			
fl, fl1	Depositi alluvionali medi (fl) e antichi (fl1)		P	ALTO	MEDIO ALTO	MEDIO BASSO	BASSO			
fl, da	Depositi alluvionali indifferenziati (fl), depositi detritico alluvionali (da)		P	ALTO	MEDIO ALTO	MEDIO BASSO	BASSO			
al	Argille di Lugagnano (al)	SUCCESSIONI SEDIMENTARIE DEL BACINO TERZIARIO PIEMONTESE	P	ALTO	MEDIO ALTO	MEDIO BASSO	BASSO			POSSIBILE
cC	Formazione di Cassano Spinola (cC)		P	ALTO	MEDIO ALTO	MEDIO BASSO	BASSO			POSSIBILE
gs	Complesso Caotico della Valle Versa (gs)		P	ALTO	MEDIO ALTO	MEDIO BASSO	BASSO	DISSOLUZIONE	BASSO	POSSIBILE
ma1	Marne di S. Agata Fossili (ma1)		P	ALTO	MEDIO ALTO	MEDIO BASSO	BASSO			POSSIBILE
ma2	Marne di S. Agata Fossili (ma2)		P/F	ALTO	MEDIO ALTO	MEDIO BASSO	BASSO			POSSIBILE
aS	Atterrate di Serravalle (aS)		F	ALTO	MEDIO ALTO	MEDIO BASSO	BASSO			POCO PROBABLE
mc	Marne di Cassole (mc)		F	ALTO	MEDIO ALTO	MEDIO BASSO	BASSO			POSSIBILE
Ca, aM	Formazione di Costa Aresca (Ca), Formazione di Costa Montada (aM)		F	ALTO	MEDIO ALTO	MEDIO BASSO	BASSO			POCO PROBABLE
IC, uM, M	Formazione di Costa Aresca (IC), Formazione di Rigoroso - Itolofies silicea con strati arenitici (M), Formazione di Costa Montada (uM, M)		F	ALTO	MEDIO ALTO	MEDIO BASSO	BASSO			POSSIBILE
mR	Formazione di Rigoroso - Itolofies marmosa (mR)		F	ALTO	MEDIO ALTO	MEDIO BASSO	BASSO			POSSIBILE
FM, FMc	Formazione di Molere - Itolofies cementata e clasti calcari dominanti (FM), Formazione di Molere - Itolofies trossica (FMc)		F	ALTO	MEDIO ALTO	MEDIO BASSO	BASSO			POCO PROBABLE
FMa	Formazione di Molere - Itolofies siliceo-petrosa (FMa)		F	ALTO	MEDIO ALTO	MEDIO BASSO	BASSO			POSSIBILE
FMp, FMa	Formazione di Molere - Itolofies rudica parzialmente cementata (FMp), Formazione di Molere - Itolofies arenacea (FMa)		F/P	ALTO	MEDIO ALTO	MEDIO BASSO	BASSO			POSSIBILE
aP	Argille a Patombi del Passo Della Bocchetta (aP), Metasedimenti siliceo (aM, aT) Argillosi Filadelfi (f)	SUCCESSIONI METAMORFICHE CENOZOICO-MESOZOICHE	F	ALTO	MEDIO ALTO	MEDIO BASSO	BASSO			PROBABLE
cE	Calcari di Enelli (cE), Calcari di Voltaggio (cV)	Unità Fagnola (Bric Tinone - Bric Tosto) Unità Cravasco-Voltaggio	F/C	ALTO	MEDIO ALTO	MEDIO BASSO	BASSO	CARSISMO	BASSO	POCO PROBABLE
B, B'	Meta-Basali (B e B')		F	ALTO	MEDIO ALTO	MEDIO BASSO	BASSO			POCO PROBABLE
Sr, Sa	Serpentinizzati, Serpentinizzati e Onfalco (Sr, Sa)		F/C	ALTO	MEDIO ALTO	MEDIO BASSO	BASSO			POSSIBILE
Mn	Argillosi neri (Mn)	Unità Gazzo - Isolevde	F	ALTO	MEDIO ALTO	MEDIO BASSO	BASSO			PROBABLE
cd, En	Calcari di Gallarate (cd), Calcari di Lenosa (En)		F/C	ALTO	MEDIO ALTO	MEDIO BASSO	BASSO	CARSISMO	MEDIO	POSSIBILE
gd	Dolomie del Monte Gazzo (gd)		C/F	ALTO	MEDIO ALTO	MEDIO BASSO	BASSO	CARSISMO	ALTO	POCO PROBABLE
gc	Gessi Anidridi e Carniole (gc)		F	ALTO	MEDIO ALTO	MEDIO BASSO	BASSO	DISSOLUZIONE	MEDIO	POCO PROBABLE

Caselle indicanti il grado di permeabilità media per la fratturazione o porosità primaria dei complessi idrogeologici; le frecce indicano la possibile variazione di permeabilità.  
 Grado di permeabilità massimo delle principali zone di faglia tagli e suo possibile intervallo di variazione (frecce)

**COMMITTENTE:**

**ALTA SORVEGLIANZA:**

**GENERAL CONTRACTOR:**

**INFRASTRUTTURE FERROVIARIE STRATEGICHE DEFINITE DALLA LEGGE OBIETTIVO N.443/01**  
**TRATTA A.V./A.C. TERZO VALICO DEI GIOVI**  
**PROGETTO ESECUTIVO**

**Galleria Naturale di Valico Binario Dispari**  
**Camerone di innesto Finestra Castagnola**  
**Carta idrogeologica e dei punti d'acqua**

GENERAL CONTRACTOR		DIRETTORE LAVORI		SCALA:
Cociv		Ing. P. P. Marcheselli		1:1000

COMMESSA	LOTTO	FASE	ENTE	TIPO DOC.	OPERAZIONE	PROGR.	REV.
IG51	03	E	CV	G7	GN15L0	002	A

PROGETTAZIONE	Rev.	Descrizione emissione	Redatto	Data	Verificato	Data	Progettista	Data	IL PROGETTISTA
A00	1	Prima emissione	OSP	15/07/2013	ROCCASOL	15/07/2013	A. Ravera	19/07/2013	

Nome File: 001-01-E-CV-07-0015L0-002-A00  
 CUP: F1H2000000000