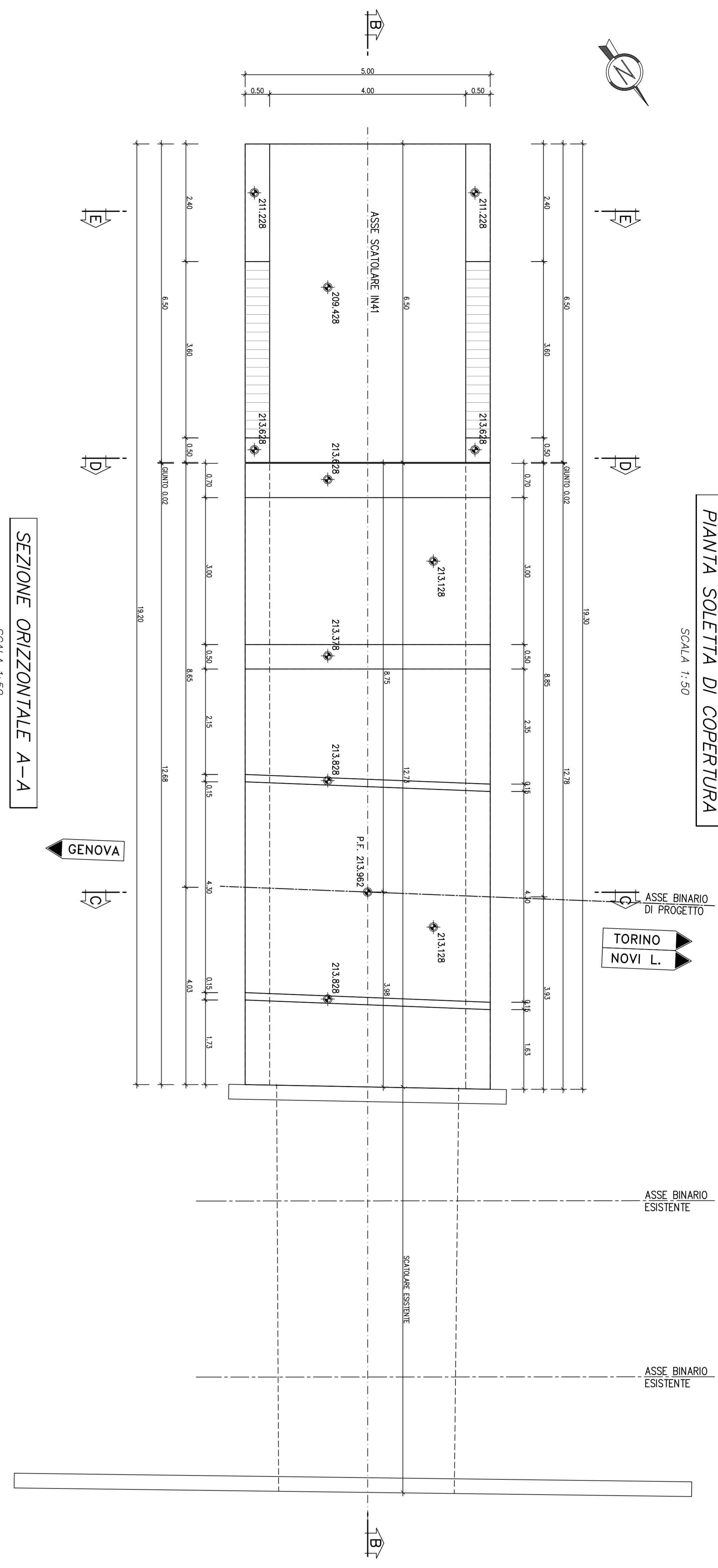


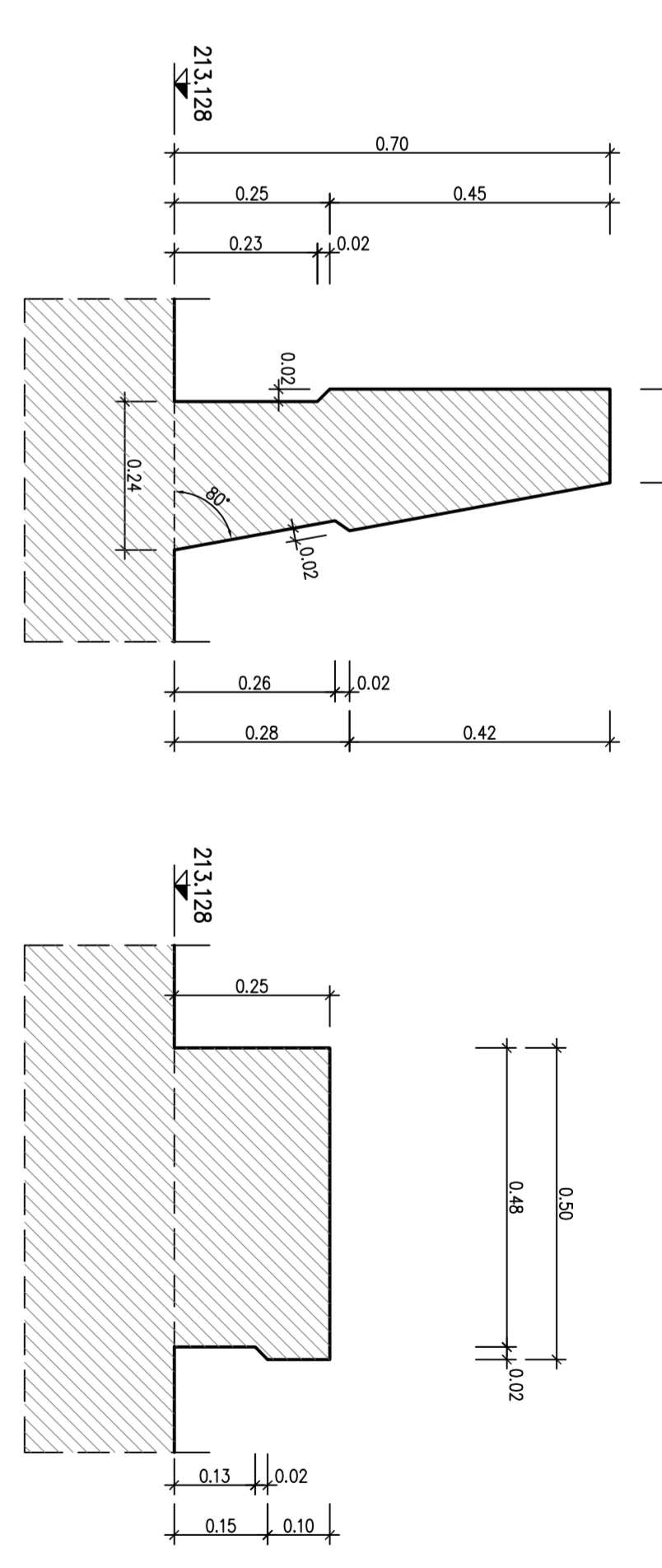
**PIANTA SOLETTA DI COPERTURA**

SCALA 1:50



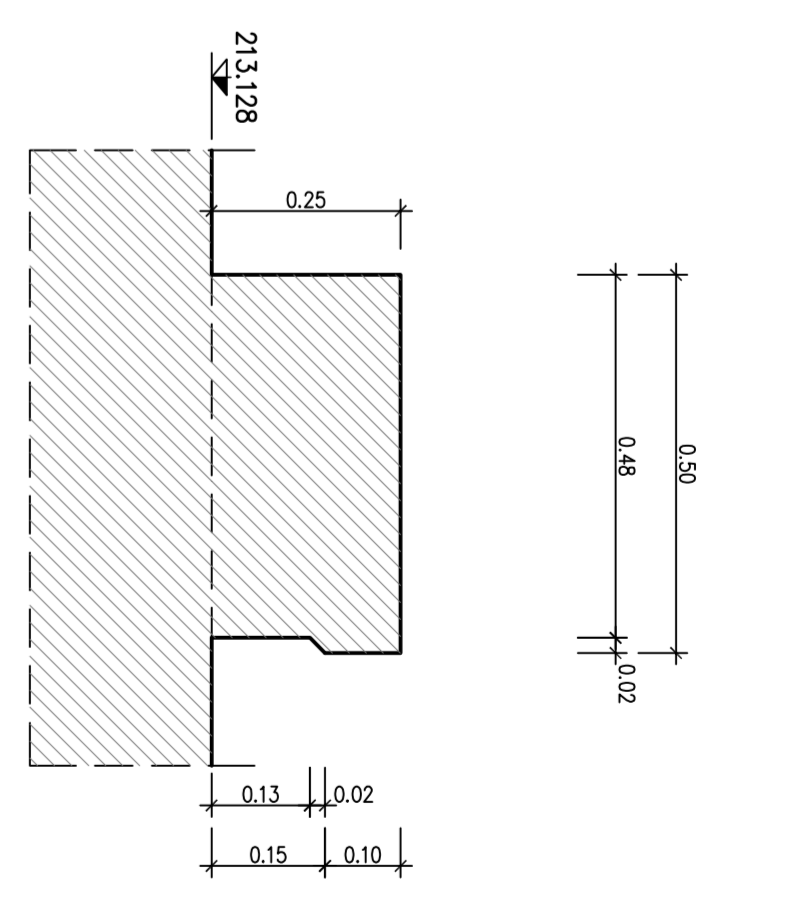
**PARTICOLARE "1"**

SCALA 1:10



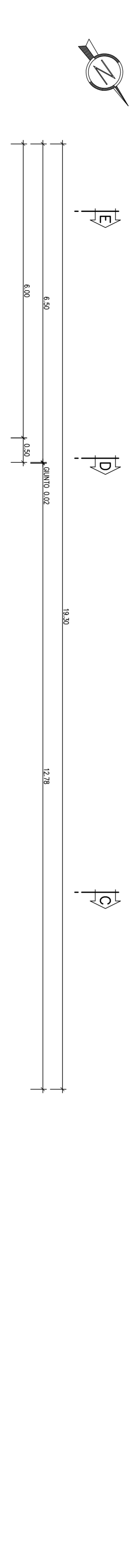
**PARTICOLARE "2"**

SCALA 1:10



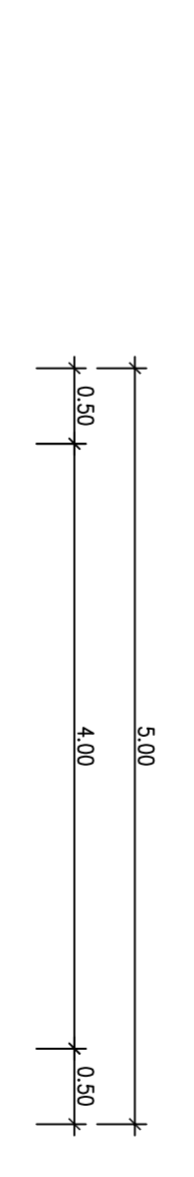
**SEZIONE ORIZZONTALE A-A**

SCALA 1:50



**SEZIONE TRASVERSALE D-D**

SCALA 1:50



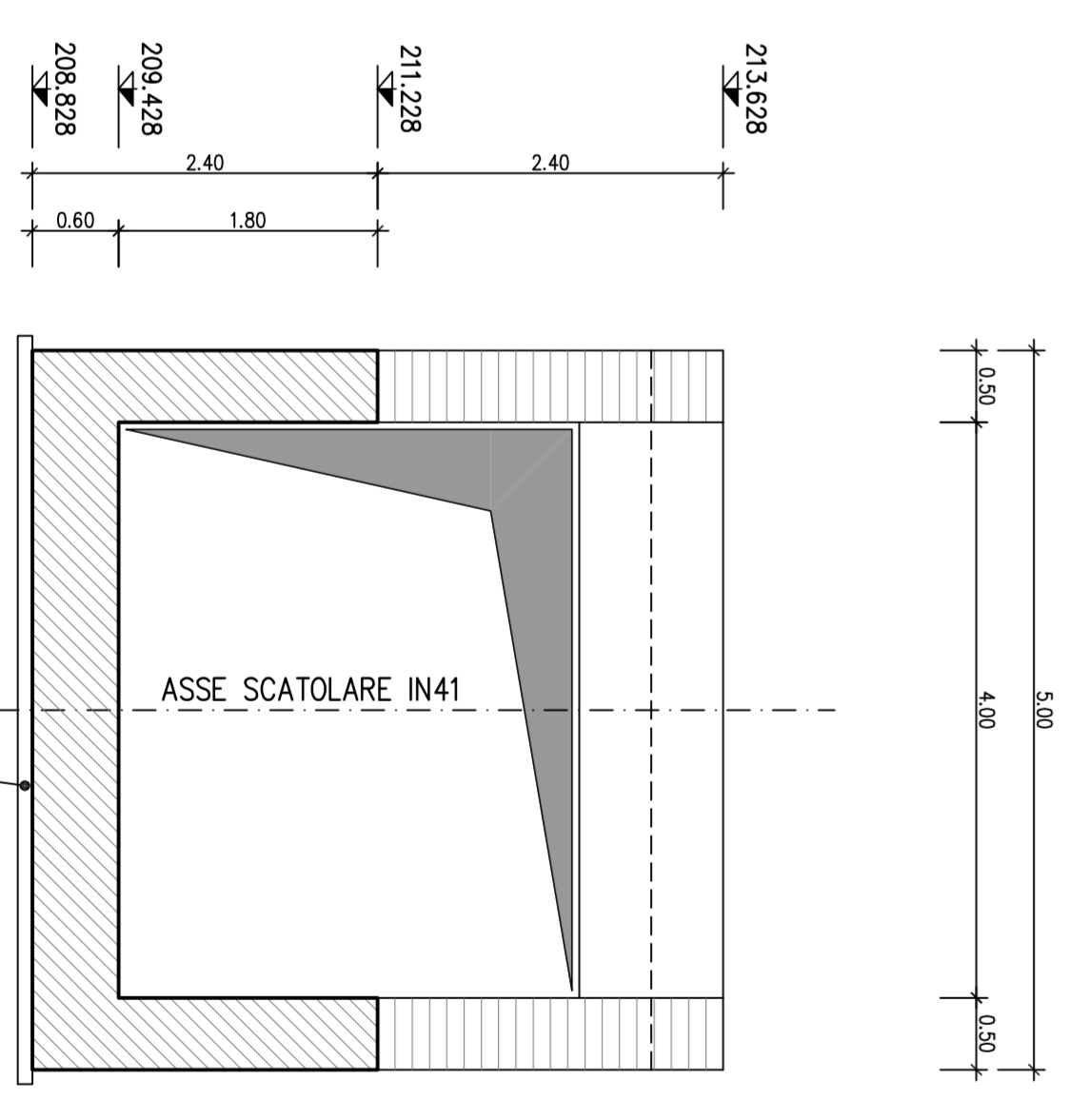
**SEZIONE LONGITUDINALE B-B**

SCALA 1:50



**SEZIONE TRASVERSALE E-E**

SCALA 1:50



**NOTE:**

- Per la tabella materiali si fa riferimento all'elaborato I031-00-T-11-0000-00-002.
- Esigete demolizioni con filo diamantato o sistema equivalente.
- Prima di procedere alla realizzazione del nuovo manufatto pulire la superficie del sottosuolo esistente e trattare con ossidazione le barre di armatura togliute.

**LEGENDA**

Q.S.	Quota scarramento
P.F.	Quota piano del ferro
Q.F.	Quota falda
Q.F.C.	Quota falda di cantiere

**COMITANTE:** ALTA SORVEGLIANZA

**GENERAL CONTRACTOR:** COIV

**INFRASTRUTTURE FERROVIARIE STRATEGICHE DEFINITE DALLA LEGGE OBBLITTIVO N.443/01**

**TRATTA A.V.A.C. TERZO VALICO DEI GIOVI**

**PROGETTO ESECUTIVO**

**Interferenze principali: stradali ed idrauliche**

**Tomb. Scat. 4,00 x 3,50m a Pk. 1+803 su racc. Itec. Novi**

**Caratteristiche:**

CONFERMA	LETTO	FORE	ENTE	TRAC. COV.	CONSEGNA SCHEMATI	PROV.	REV.
1/6/3/1	0/2	E	CVI	B	1/4/1/0/X	0/0/1	A

**PROGETTISTI:** ALPINA 27/06/2011 COIV 27/06/2011 A. FERRARI 30/06/2011

**REVISIONI:** ALPINA 27/06/2011 COIV 27/06/2011 A. FERRARI 30/06/2011

**IL PROGETTISTA:** COIV

**SCALE:** 1:50

**FILE:** ITC\_018\_11020000000000