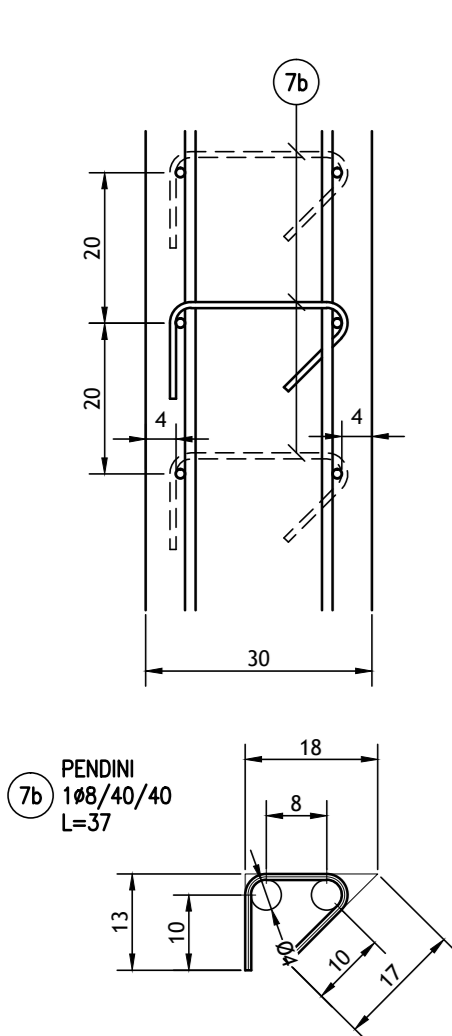


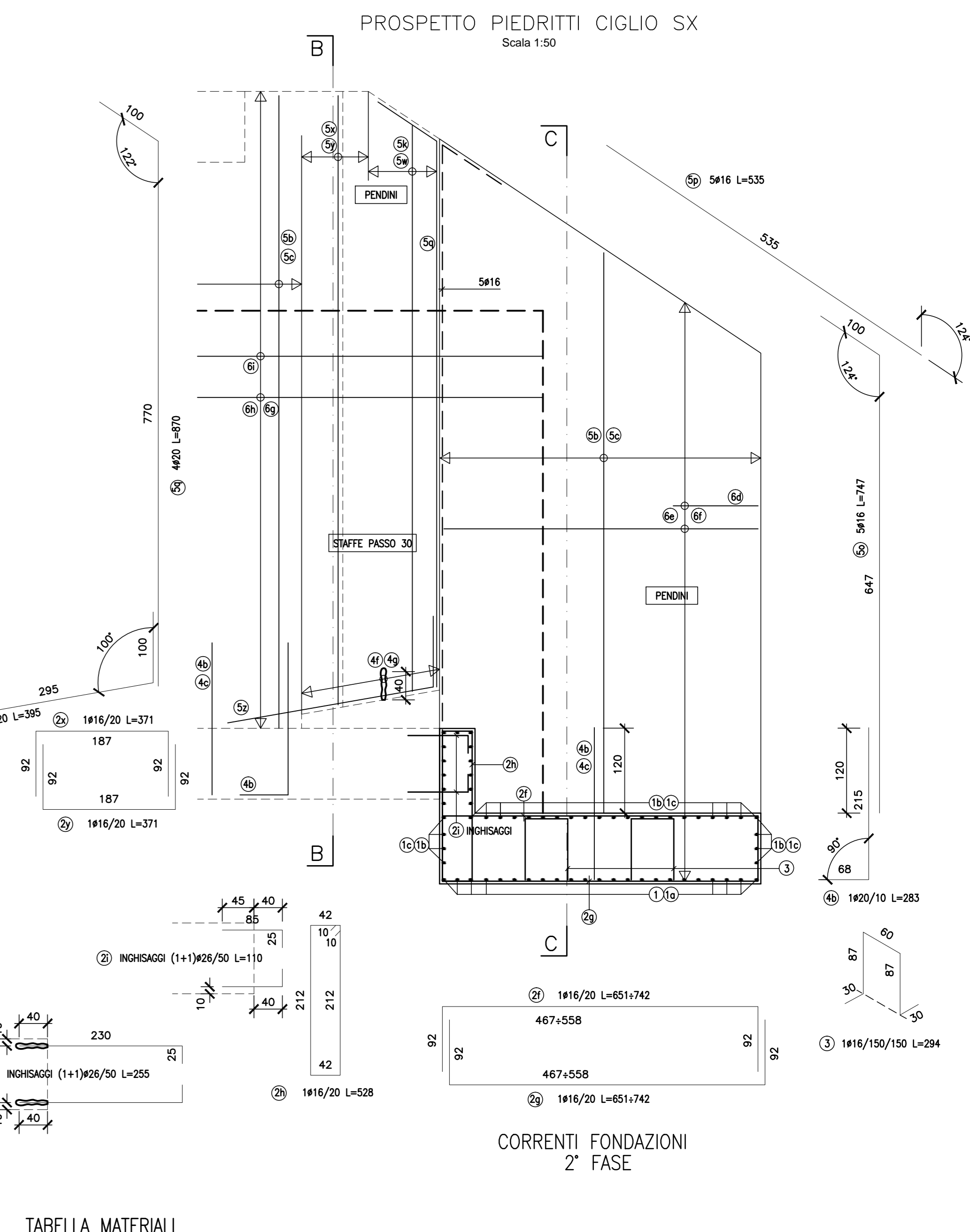
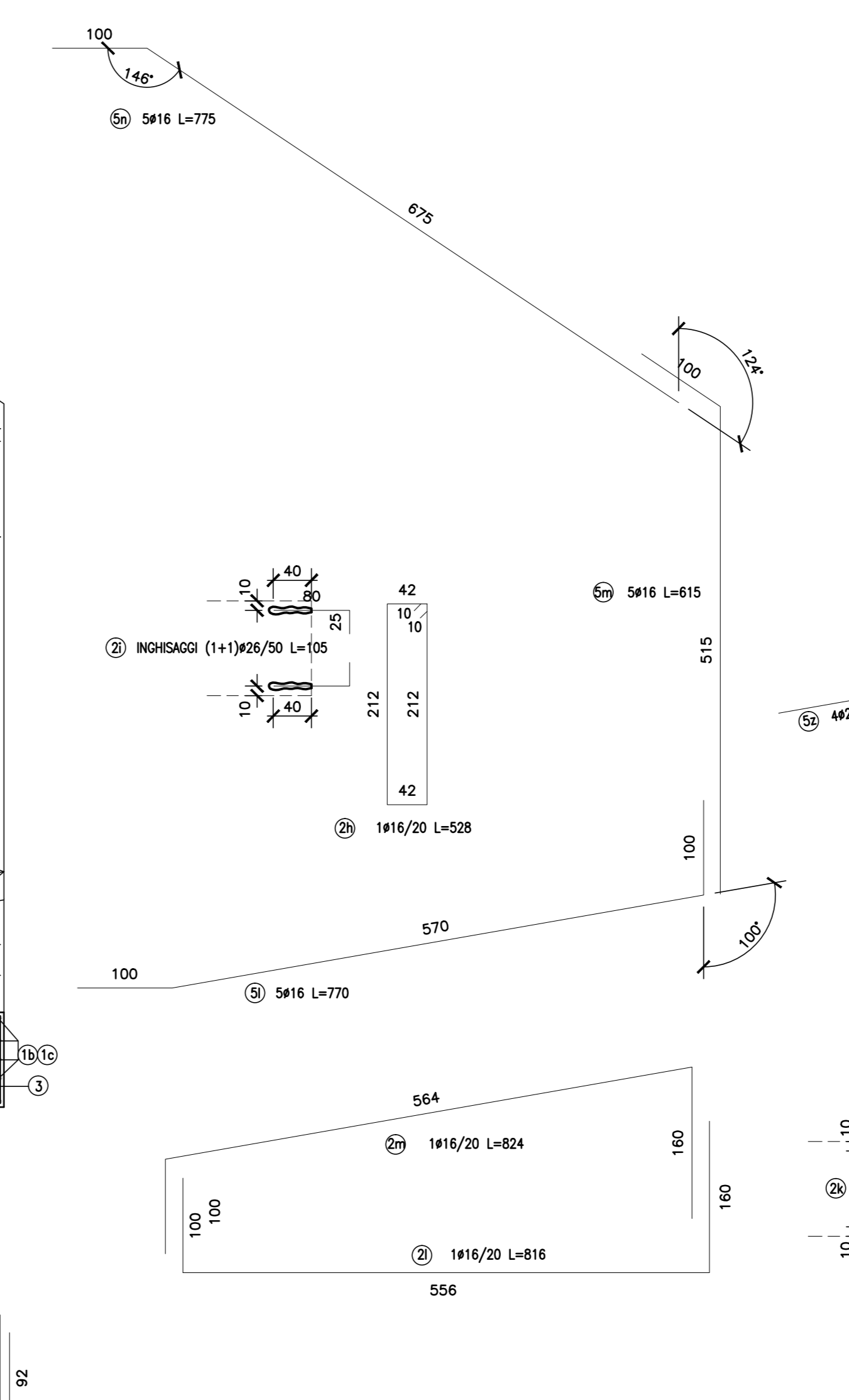
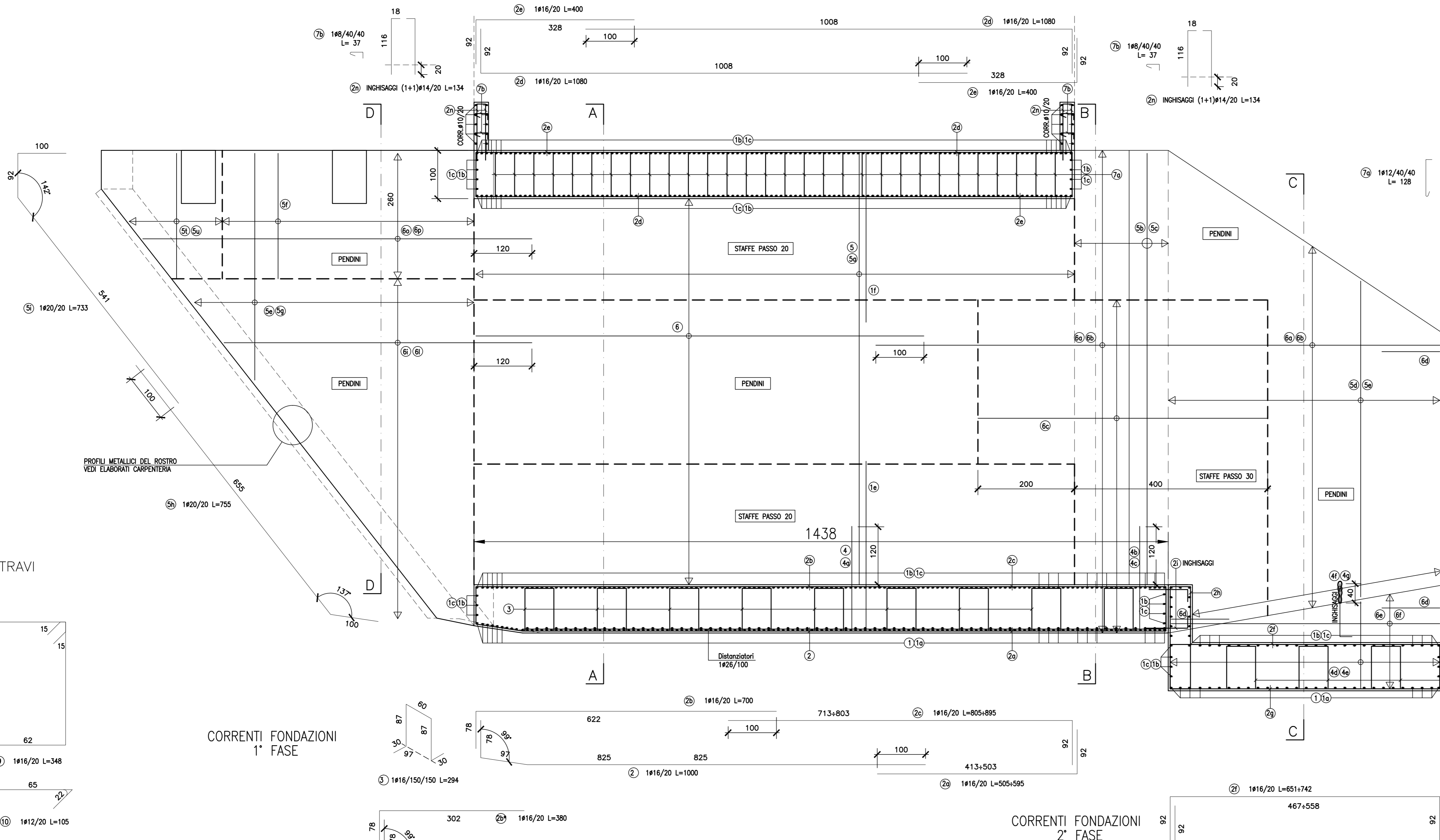
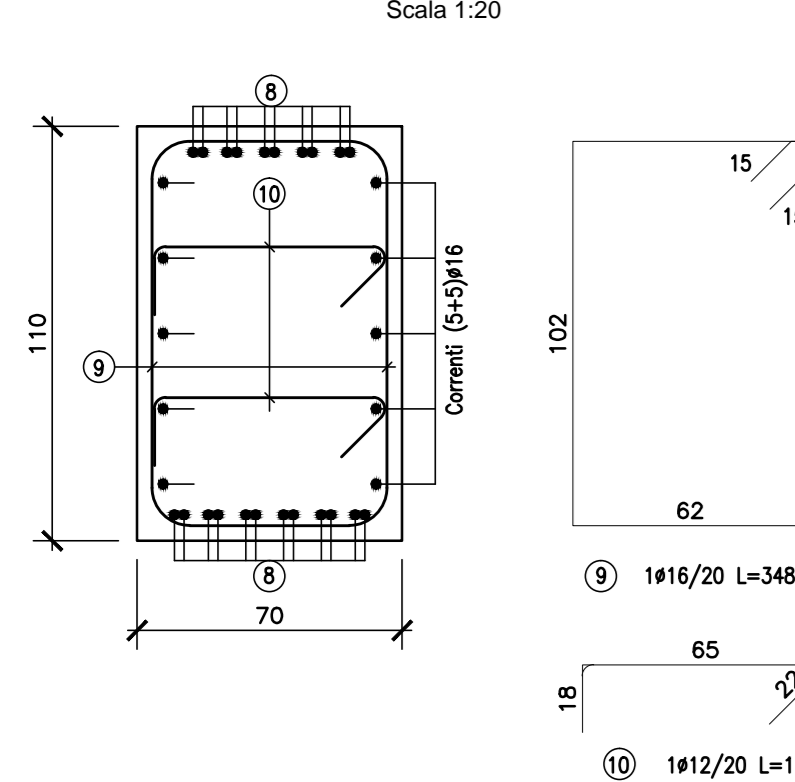
PROSPETTO PIEDRITTI CIGLIO DX
Scala 1:50

PROSPETTO PIEDRITTI CIGLIO SX
Scala 1:50

PARTICOLARI ARMATURA
SCALA 1:10
ELEVAZIONE PARAPETTO



DETTAGLIO CONTROTRAVI
Scala 1:20



CORRENTI FONDAZIONI
1° FASE

CORRENTI FONDAZIONI
2° FASE

CORRENTI FONDAZIONI
2° FASE

PIANTA TIPO
Scala 1:50



CORRENTI ELEVAZIONI
1° FASE

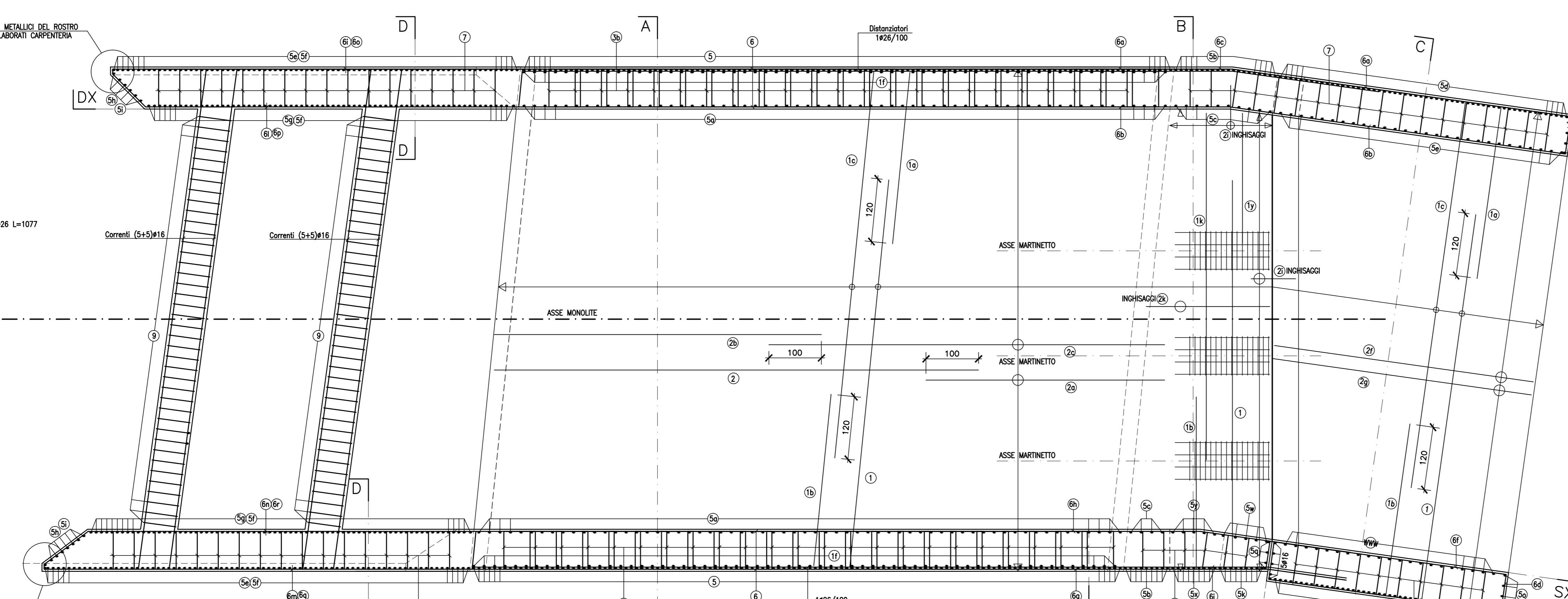


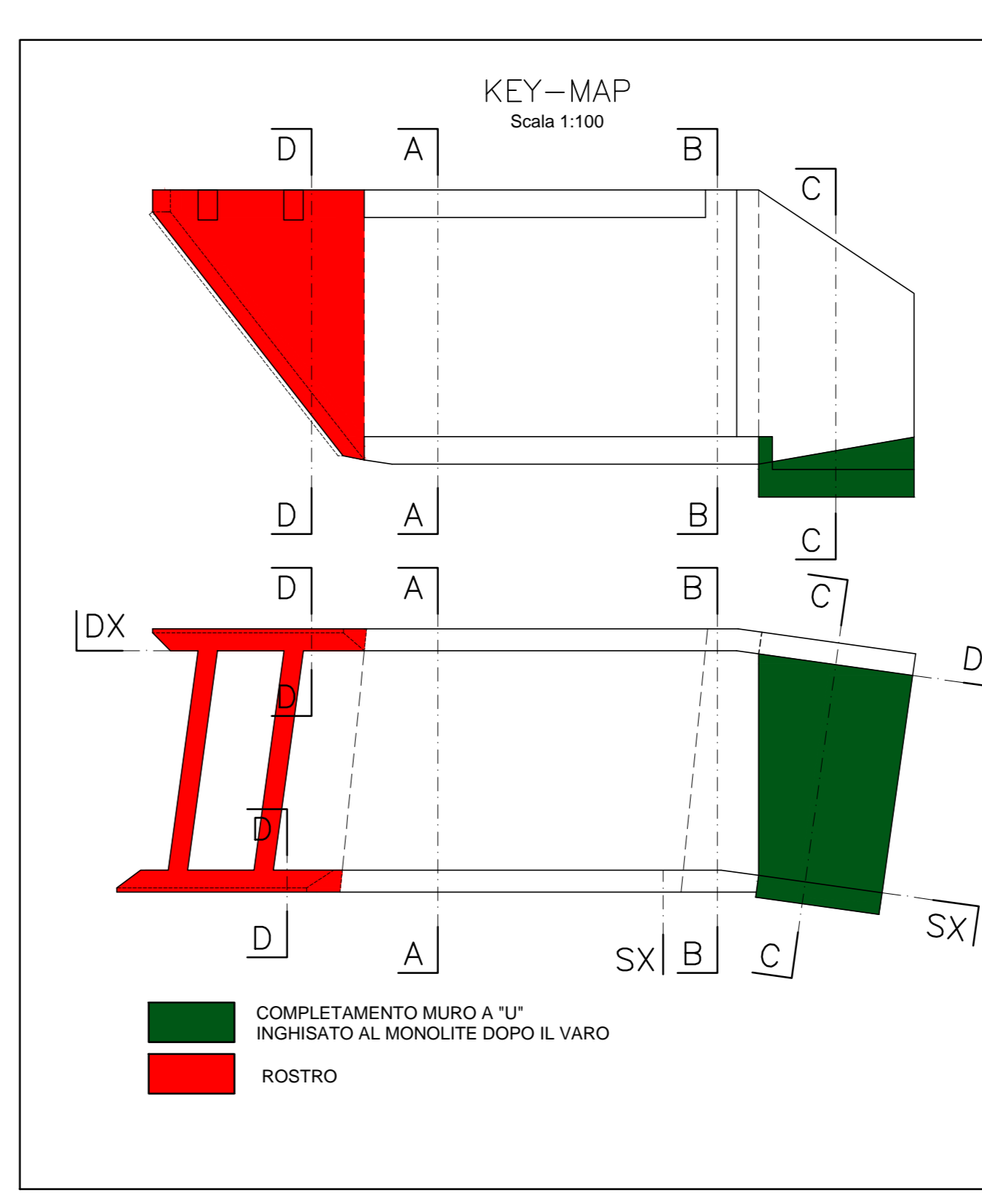
TABELLA MATERIALI

CALCESTRUZZI	
MAGRONE DI PULIZIA E LIVELLAMENTO	
- RESISTENZA MEDIA	Rm ≥ 15 MPa
FONDAZIONE	
- CLASSE DI RESISTENZA	C25/30
- CLASSE DI ESPOSIZIONE	XC2
- CLASSE DI CONSISTENZA SLUMP	S3-S5
- DIAMETRO MAX AGGREGATO	32 mm
ELEVAZIONE	
(con paramento a vista)	
- CLASSE DI RESISTENZA	C32/40
- CLASSE DI ESPOSIZIONE	XF1
- CLASSE DI CONSISTENZA SLUMP	S3-S5
- DIAMETRO MAX AGGREGATO	32 mm
CALCESTRUZZO PROIETTATO	
CALCESTRUZZO PROIETTATO OPERE ALL'APERTO	
- CLASSE DI RESISTENZA	C16/20
- CEMENTO TIPO	42.5
- DIAMETRO MAX AGGREGATO	12 mm
- RAPPORTO A/C MAX IN PESO	0.5
ARMATURE PER C.A.F.C.A.P.	
ACCIAIO PER ARMATURE LENTE	
- B450C	
COPRIFERRO MINIMO	
(distanza tra superficie esterna dell'armatura, comprese staffe e collegamenti, e la superficie stessa del calcestruzzo)	
- STRUTTURE FUORI TERRA	40 mm
- STRUTTURE INTERRATE	40 mm
IMPERMEABILIZZAZIONE	
vedi elaborato: Opere di linea - caratteristiche materiali e note	
ELABORATO DI RIFERIMENTO:	
OPERE DI LINEA - VIABILITA' - CARATTERISTICHE DEI MATERIALI E NOTE	
COD IG51-00-E-CV-TT-0000-00-001	
COD IG51-00-E-CV-TT-0000-00-002	

NOTE

- TUTTE LE MISURE SONO ESPRESSE IN CENTIMETRI, SALVO OVE DIVERSAMENTE INDICATO.
- PER I DETTAGLI DELL'INGHISAGGIO DELLE ARMATURE DI COLLEGAMENTO DEL MONOLITE CON LE PARTI DI COMPLETAMENTO DELLO STESSO VEDI IG51-01-E-CV-BZ-NNV15-006.
- INGHISAGGI CHIMICI CON RESINA TIPO HILTI HIT-RE 500, MODALITA' ESECUTIVE A SECONDA DELLE PRESCRIZIONI TECNICHE DEL FORNITORE.
BARRI #14: #foro=20mm, Lforo=200mm
BARRI #26: #foro=32mm, Lforo=400mm

N.B. LA POSIZIONE IN PIANTE DELL'ARMATURA DI FRETTAGGIO PREVISTA SULLA FONDAZIONE DEL MONOLITE IN FASE 1 ED IN FASE 2 DEVE ESSERE VERIFICATA IN FUNZIONE DEL SISTEMA DI SPINTA ADOTTATO



COMMITTENTE:

ALTA Sorveglianza:

GENERAL CONTRACTOR:

INFRASTRUTTURE FERROVIARIE STRATEGICHE DEFINITE DALLA LEGGE OBIETTIVO N.443/01

TRATTA A.V./A.C. TERZO VALICO DEI GIOVI STUDIO DI FATTIBILITA'

NUOVA VIABILITA' IMBOCCO FEGINO COL2 OPERE D'ARTE MAGGIORI MANUFATTO A SPINTA L=20,00m ARMATURA TAV. 1/3

GENERAL CONTRACTOR: **Cociv**

DIRETTORE LAVORI:

SCALA: VARIE

COMMESSA: **IG51** LOTTO: **01** FASE: **E** ENTE: **CV** TIPO DOC.: **BZ** OPERA/DISCIPLINA: **NVVA15** PROG.: **005** REV.: **A**

PROGETTAZIONE:

Rev.	Descrizione emissione	Redatto	Data	Verificato	Data	Proprietario	Data	IL PROGETTISTA
001	Aggiornamenti progettuali	[Signature]	12/12/2013	[Signature]		[Signature]		[Signature]

Nome File: C:_K01101-E-CV-BZ-NNV15-006.dwg
CUP: F15H500000008

N.B.: NEI CAMPI TERMINALI TAGLIARE E SOVRAPPORRE PER MIN. L=120 cm I FERRI DI FONDAZIONE