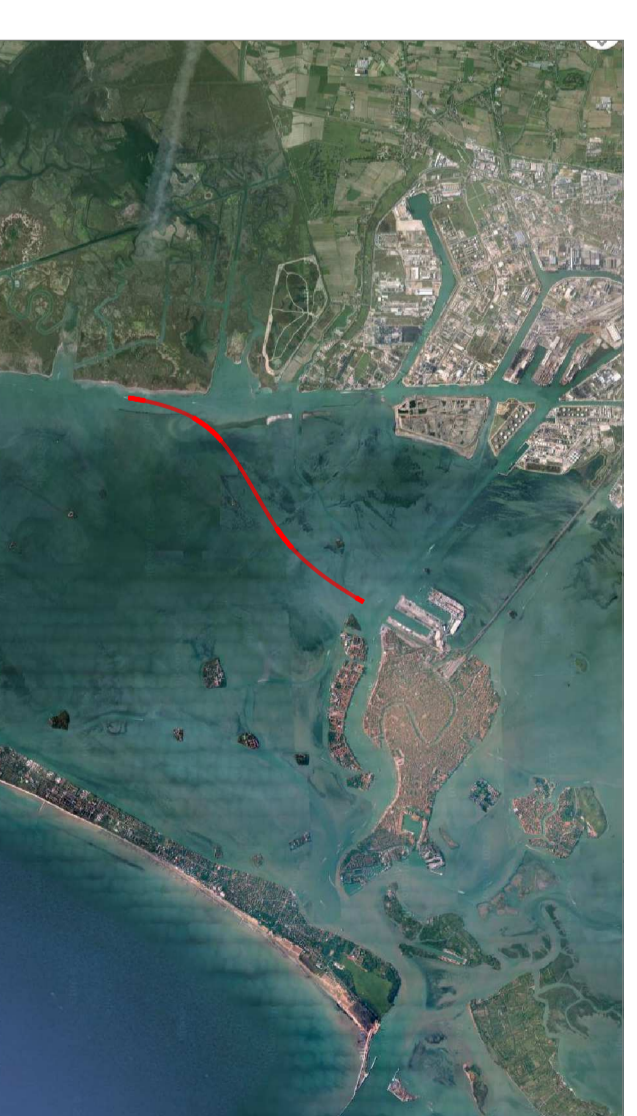
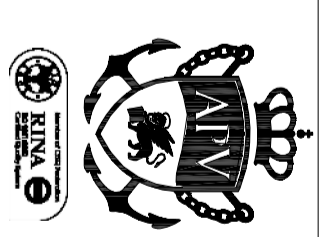


PUNTI DI INTERFERENZA TRA
SOTTOSERVIZI E
INTERVENTO



ADEGUAMENTO VIA ACQUEDA DI ACCESSO ALLA STAZIONE
MARITTIMA DI VENEZIA E RIQUALIFICAZIONE DELLE AREE
LIMITROFE AL CANALE CONTORTA SANT'ANGELO

PROGETTO PRELIMINARE
INTERFERENZE CON SOTTOSERVIZI



**AUTORITÀ PORTUALE
DI VENEZIA**
DIREZIONE TECNICA

PROGETTISTA		CODICE PROGETTO	
Autorità Portuale di Venezia		49.810.000	
Direzione Tecnica		CODICE ELABORATIVO	
Relatività SA		09	
geodm. Alessia Favaro		SCALA	
ING. N. Torricella		10.000	
nr.	data	disegnato	approvato
0	02/01/13	A. Favaro	L. Miro
1	02/01/14	L. Miro	N. Torricella
2	07/01/14	L. Miro	N. Torricella
3			
4			