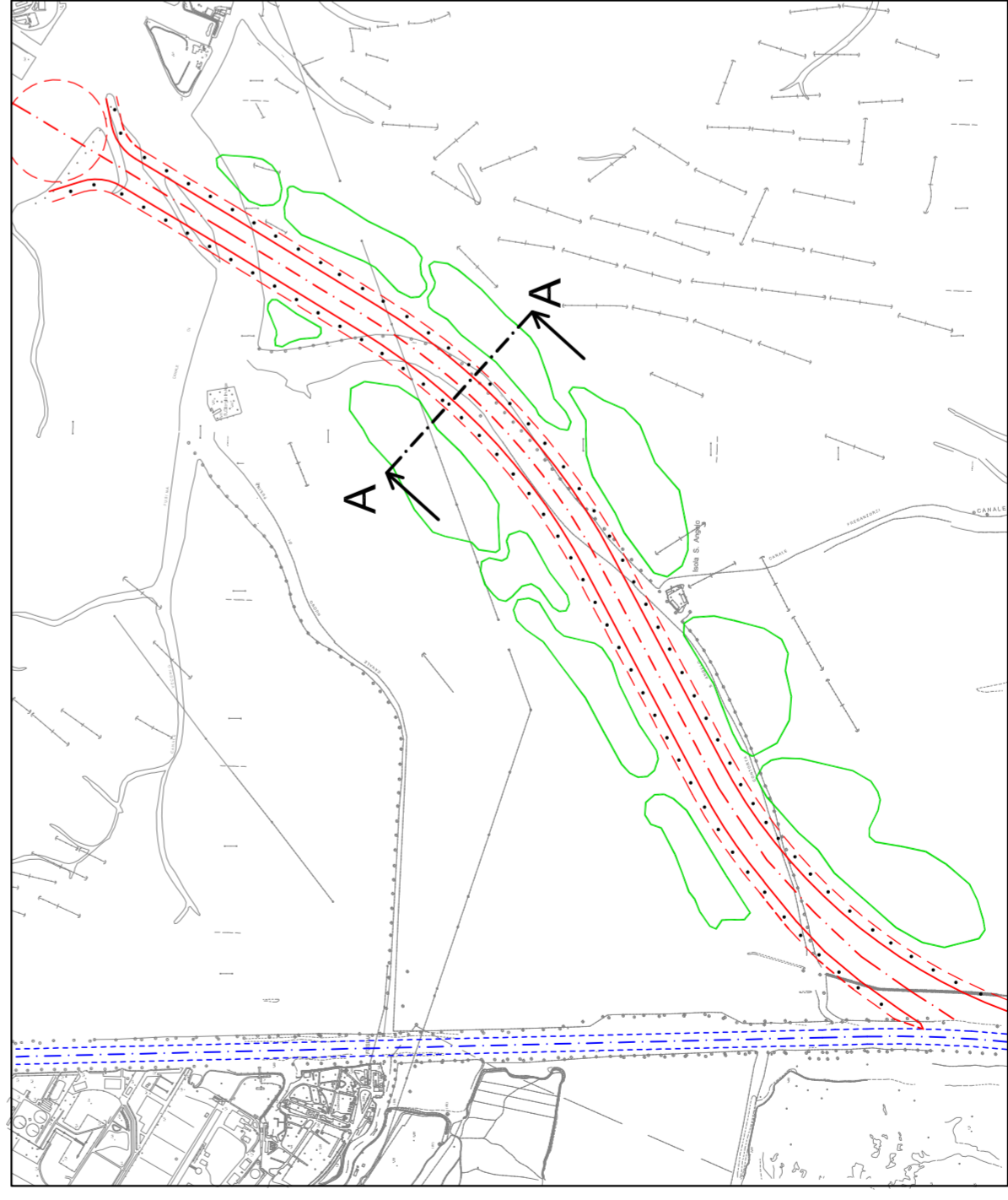
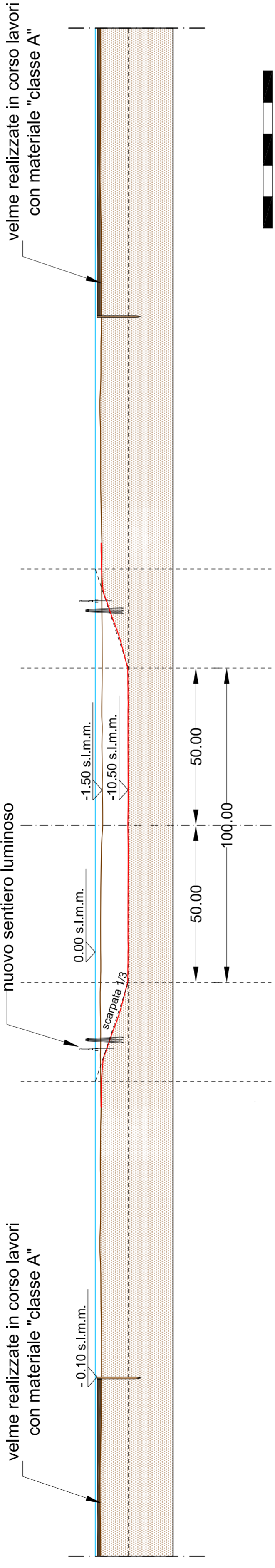
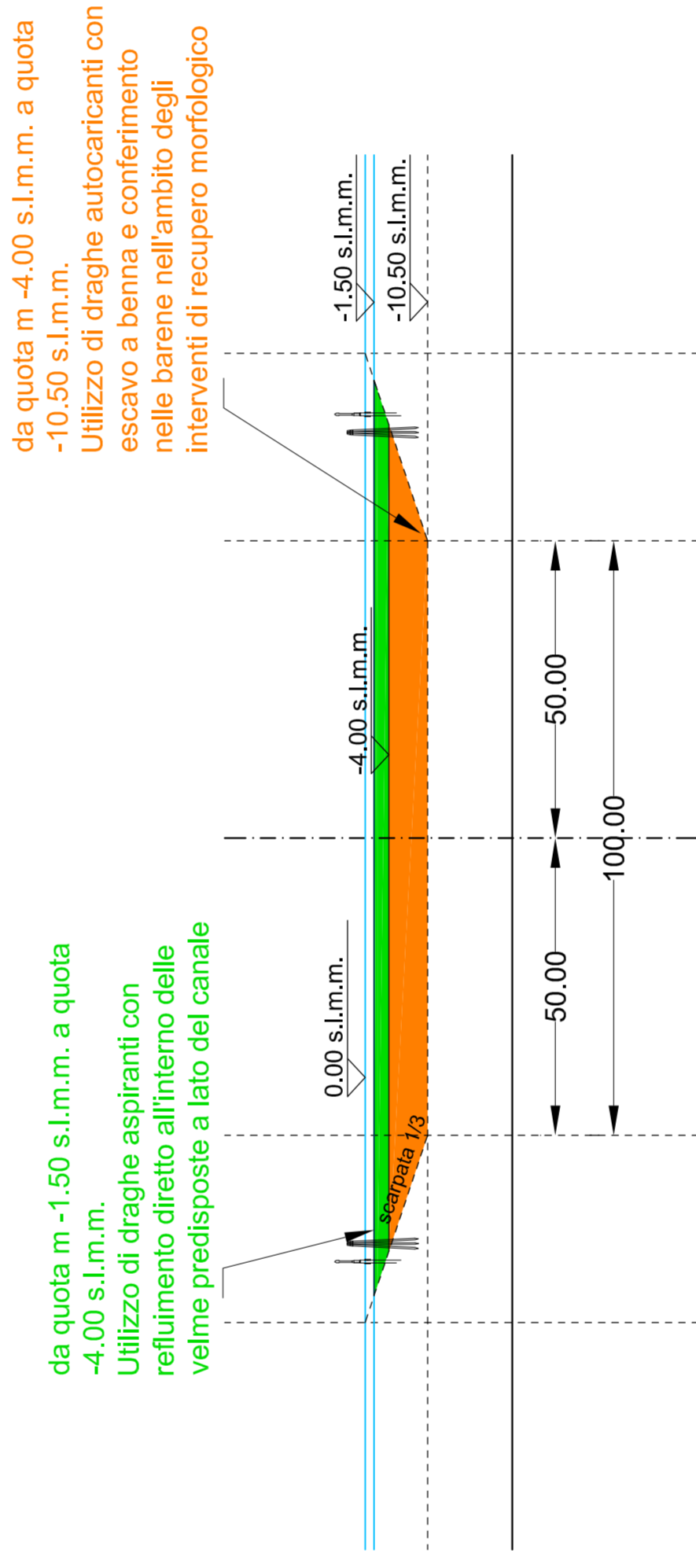


### SEZIONE A-A



### FASI OPERATIVE DI ESCAVO



**AUTORITÀ PORTUALE  
DI VENEZIA**  
DIREZIONE TECNICA



**ADEGUAMENTO VIA ACQUA DI ACCESSO ALLA STAZIONE  
MARITTIMA DI VENEZIA E RIQUALIFICAZIONE DELLE AREE  
LIMITROFE AL CANALE CONTORTA SANT'ANGELO**

PROGETTO PRELIMINARE

**SEZ. RAPPRESENTATIVA E FASI DI DRAGAGGIO**

PROGETTISTA Autorità Portuale di Venezia Direzione Tecnica	CODICE PROGETTO <b>49.810.000</b>
REDATTO DA geom. Alessia Favaro	CODICE ELABORATO <b>11</b>
DIRETTORE TECNICO E RESPONSABILE DEL PROCEDIMENTO Ing. N. Torricella	SCALA <b>VARIE</b>

rev	data	descrizione	redatto	controllato	approvato
0	05/2013	EMMISSIONE PROGETTO PRELIMINARE	A. Favaro	L. Rello	N. Torricella
1	02/2014	REVISIONE	A. Favaro	L. Rello	N. Torricella
2	07/2014	REVISIONE	A. Favaro	L. Rello	N. Torricella
3					
4					