

REGIONE SARDEGNA

Provincia del Sud Sardegna

COMUNI DI ISILI, GENONI, NURAGUS E NURALLAO

IMPIANTO EOLICO

IN LOCALITÀ "PERD'E CUADDU"

Oggetto	STUDIO DI IMPATTO AMBIENTALE	IN-IS-RA5-11	
Titolo	FOTOINSERIMENTI CON VISUALI RAVVICINATE		
		Cod.elab.	
		scala	-

Data	Rev.	Descrizione	Eseg.	Contr.	Appr.
02/09/2024	1	Attivazione VIA Statale	IAT	GF	IN
Novembre 2022	0	Emissione per procedura di VIA	IAT	GF	IN

A cura di:
I.A.T. Consulenza e progetti S.r.l.
Dott. Ing. Giuseppe Frongia

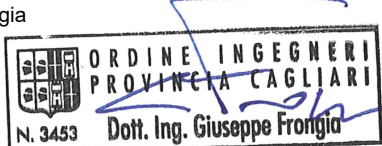
Gruppo di progettazione:

Ing. Giuseppe Frongia (coordinatore e responsabile)	Dott. Fabio Mancosu
Ing. Marianna Barbarino	Ing. Gianluca Melis
Ing. Enrica Batzella	Dott. Fabrizio Murru
Pian. Terr. Andrea Cappai	Dott. Nat. Alessio Musu
Ing. Gianfranco Corda	Ing. Andrea Onnis
Ing. Paolo Desogus	Pian. Terr. Eleonora Re
Pian. Terr. Veronica Fais	Ing. Elisa Roych

Contributi specialistici:

Ing. Antonio Dedoni (Acustica)	Dott. Nat. Maurizio Medda (Fauna)
Dott. Geol. Maria Francesca Lobina (Geologia)	Dott.ssa Alice Nozza (Archeologia)
Agr. Dott. Nat. Nicola Manis (Pedologia)	Agr. Dott. Nat. Fabio Schirru (Flora)
	Dott. Matteo Tatti (Archeologia)

Progettazione:
Dott. Ing. Giuseppe Frongia



Il Committente:



www.iatprogetti.it



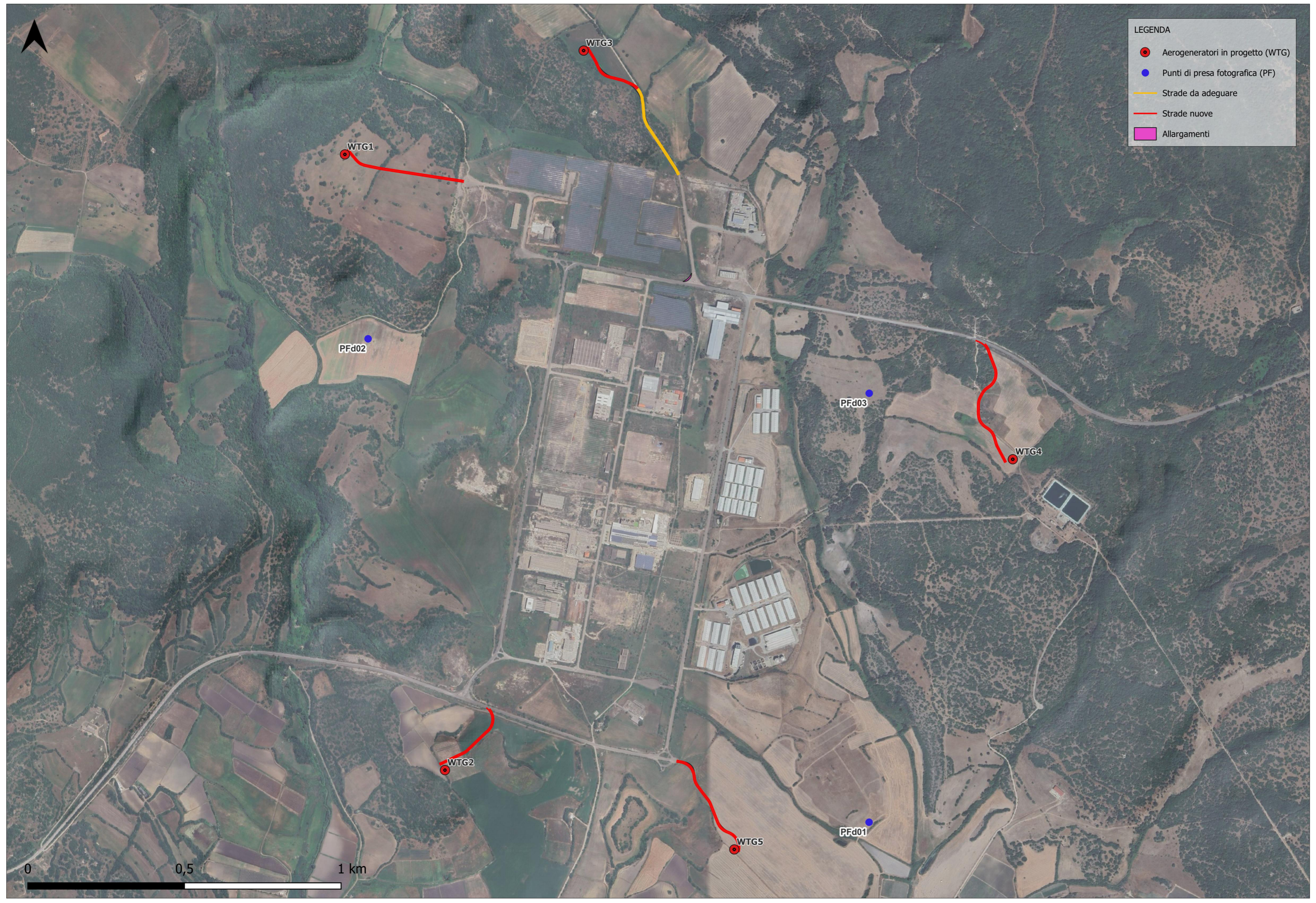
Committente:
Inergia S.p.A.
Viale Cola D'Amatrice, 1
63100 Ascoli Piceno (AP)
info@inerгия.it



A3	IN-IS-RA5-11_Fotoinserimenti con visuali ravvicinate	IN-IS-RA5-11_Fotoinserimenti con visuali ravvicinate	2022/0315
Formato	File origine	File di stampa	Codice pratica

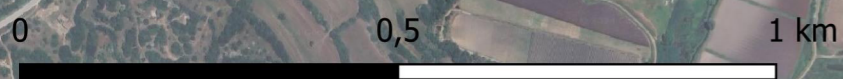
Elaborazioni: I.A.T. Consulenza e progetti S.r.l. con socio unico - Via Michele Giua s.n.c. ZI CACIP, 09122 Cagliari, Tel./Fax +39.070.658297

Disegni, calcoli, specifiche e tutte le altre informazioni contenute nel presente documento sono di proprietà della I.A.T. Consulenza e progetti s.r.l.
Al ricevimento di questo documento la stessa diffida pertanto di riprodurlo, in tutto o in parte, e di rivelarne il contenuto in assenza di esplicita autorizzazione.



LEGENDA

- Aerogeneratori in progetto (WTG)
- Punti di presa fotografica (PF)
- Strade da adeguare
- Strade nuove
- Allargamenti

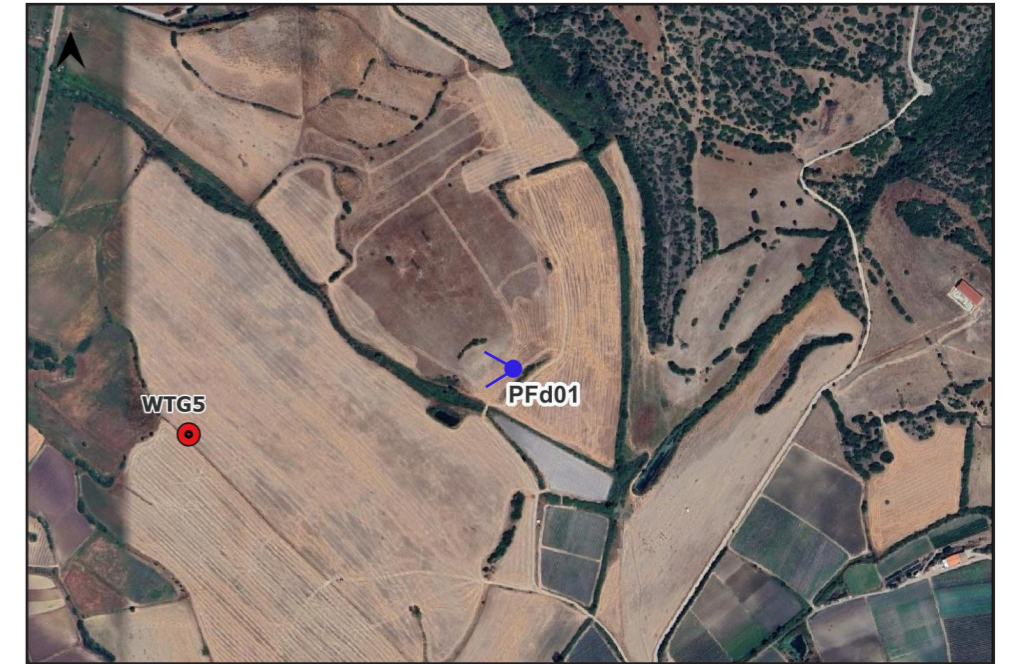
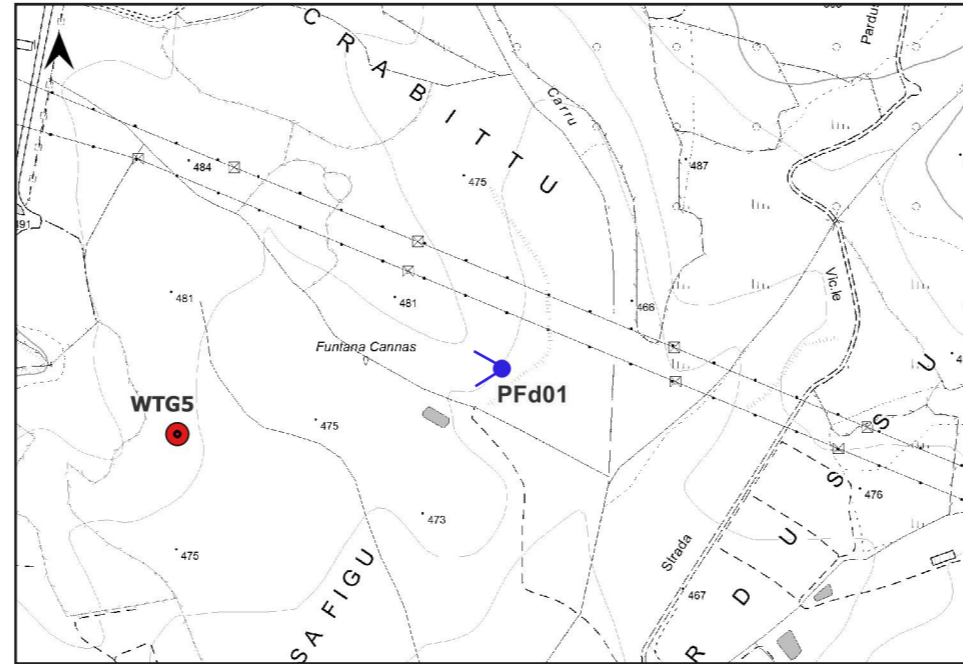
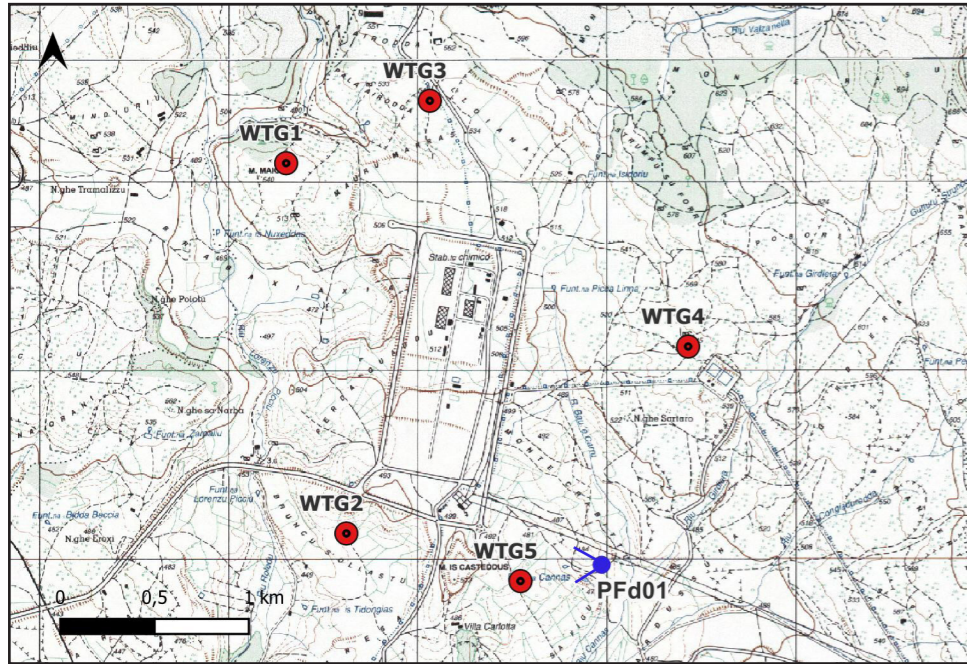


ID Punto: PFd01 - Viabilità e piazzole

COORDINATE GAUSS - BOAGA: 1511928 - 4402784

PUNTO DI VISTA SINGOLARE: Aereo

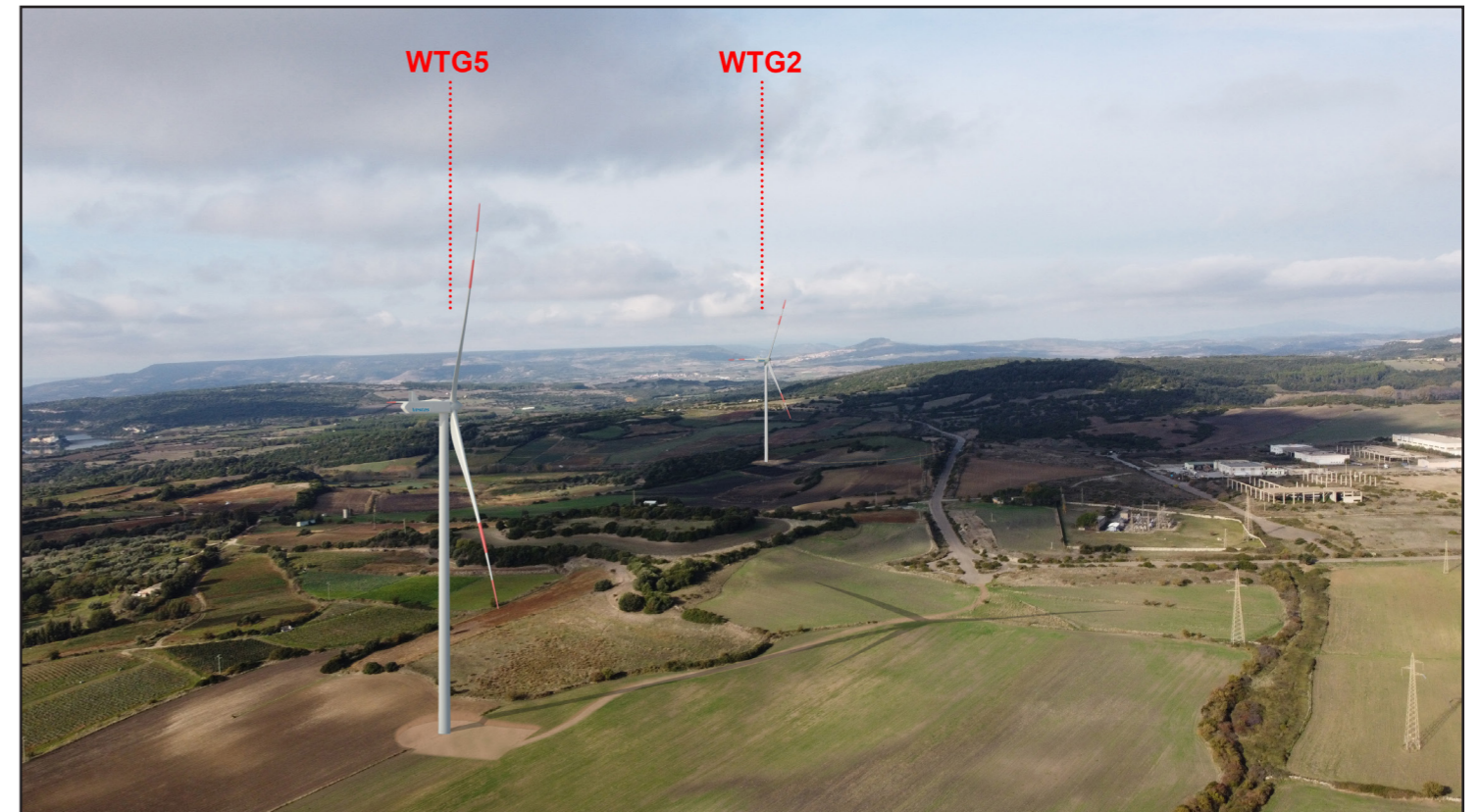
Riferimenti dei punti di presa



STATO DI FATTO



STATO DI PROGETTO

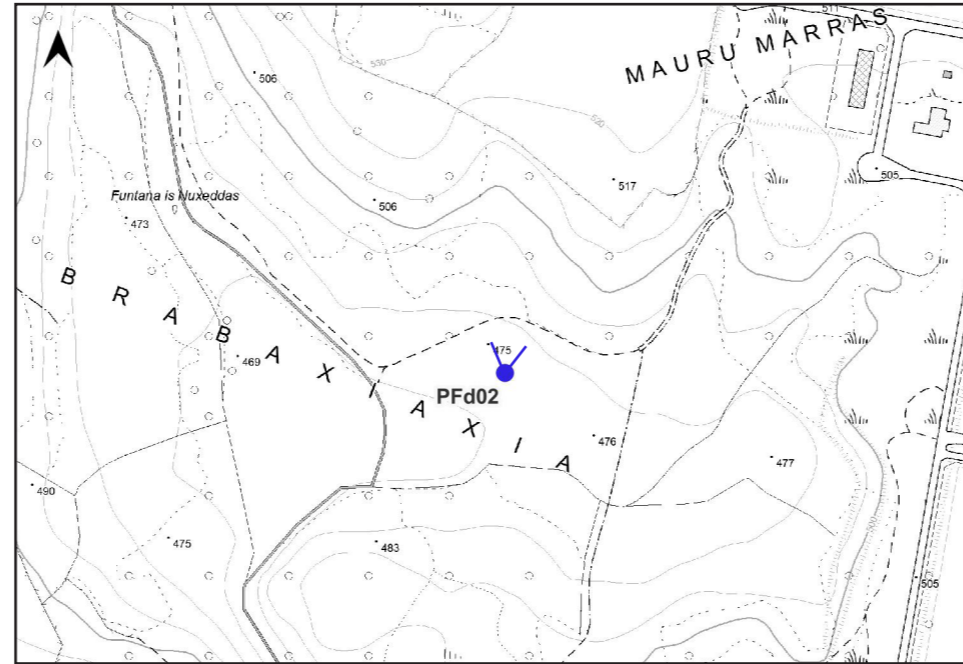
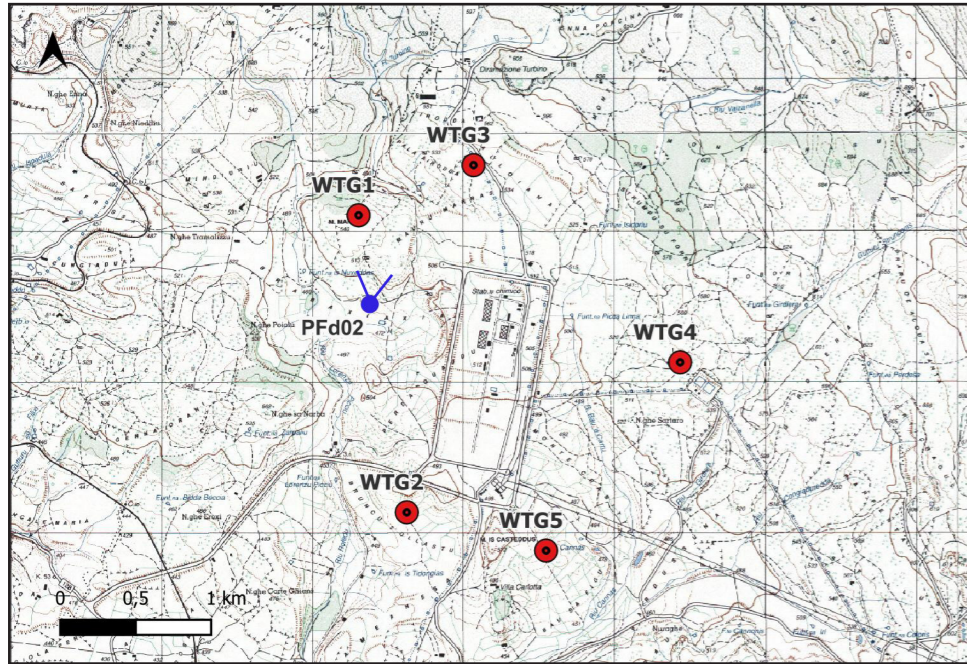


ID Punto: PFd02 - Viabilità e piazzole

COORDINATE GAUSS - BOAGA: 1510329 - 4404326

PUNTO DI VISTA SINGOLARE: Aereo

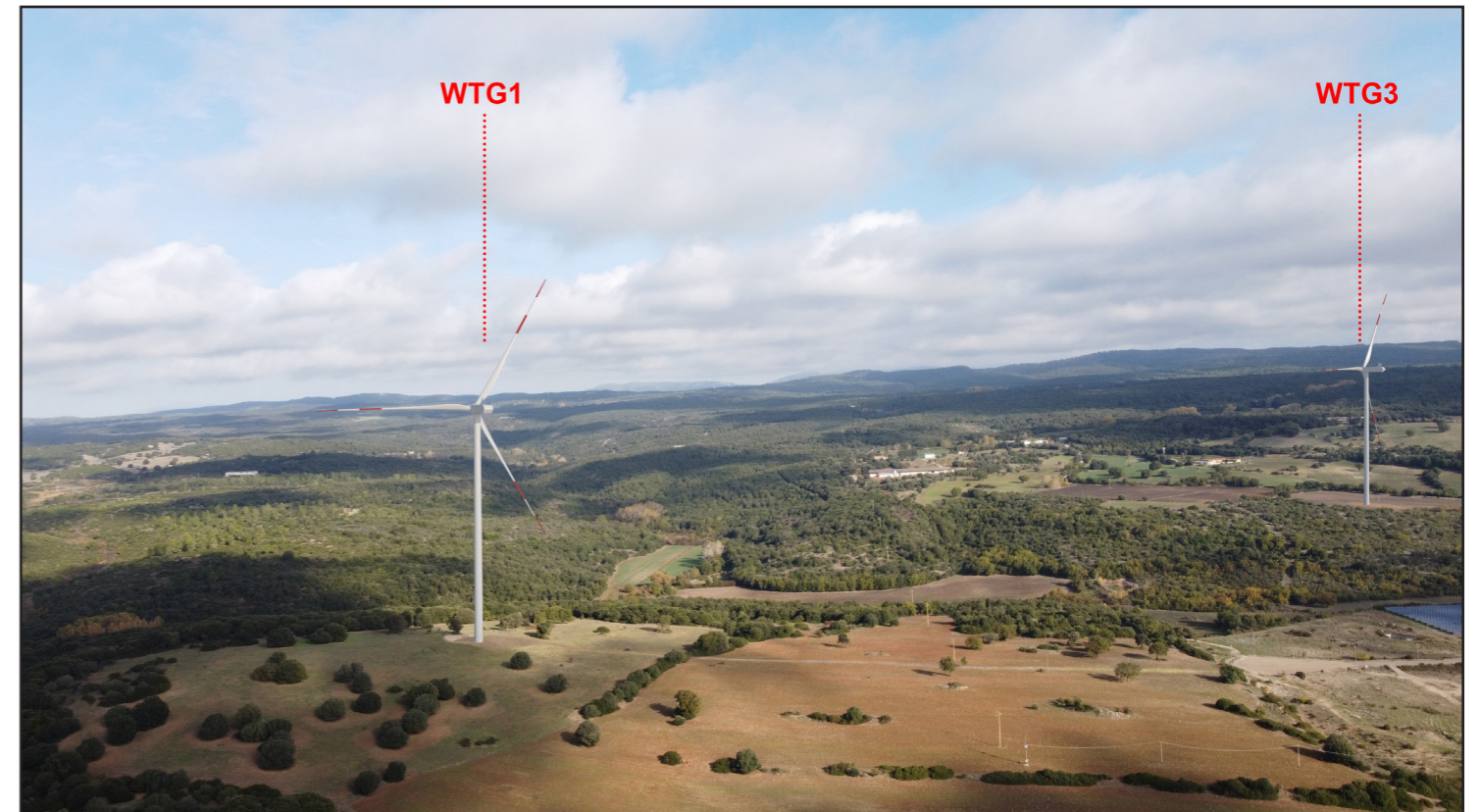
Riferimenti dei punti di presa



STATO DI FATTO



STATO DI PROGETTO

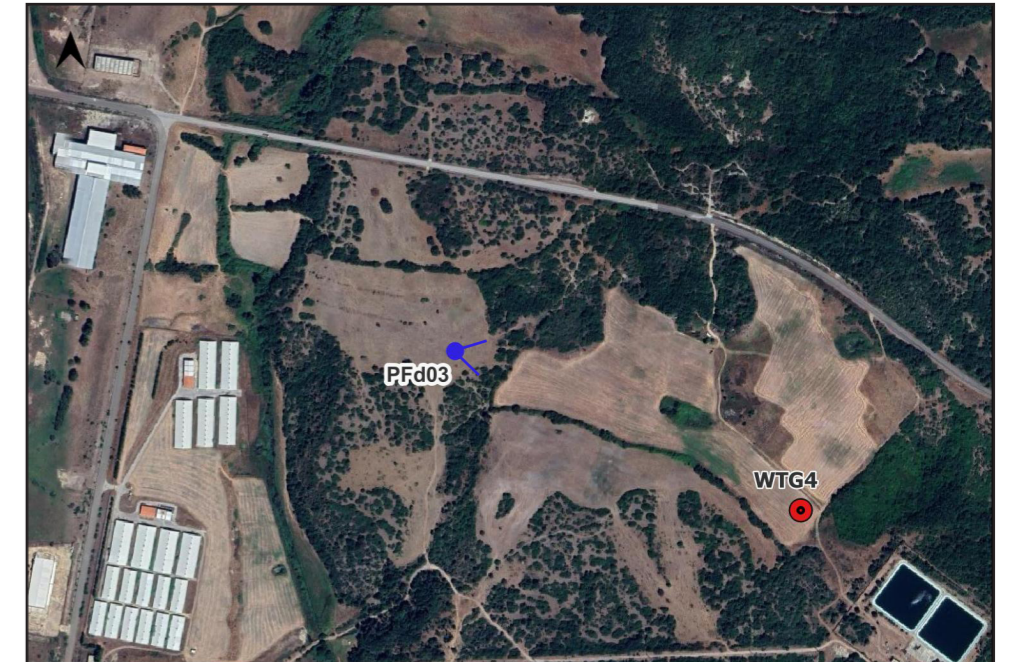
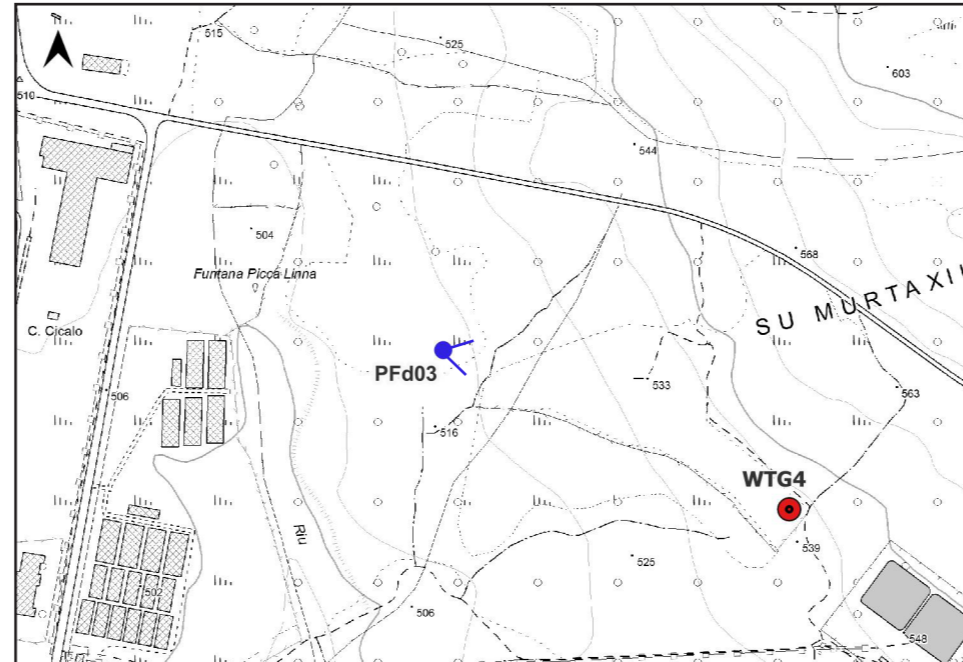
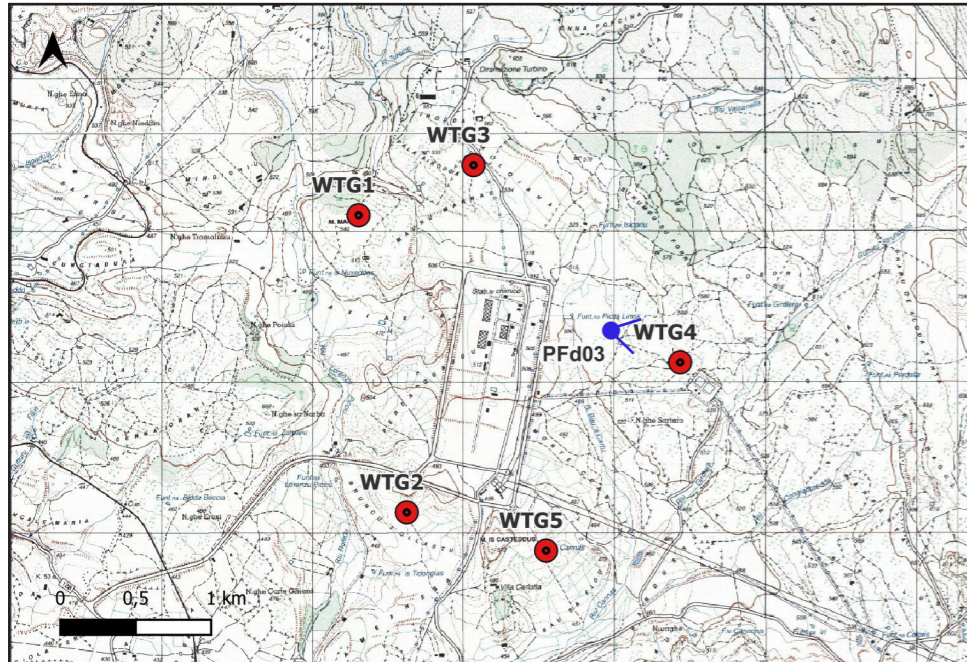


ID Punto: **PFd03 - Viabilità e piazzole**

COORDINATE GAUSS - BOAGA: 1511928 - 4404152

PUNTO DI VISTA SINGOLARE: Aereo

Riferimenti dei punti di presa



STATO DI FATTO



STATO DI PROGETTO

