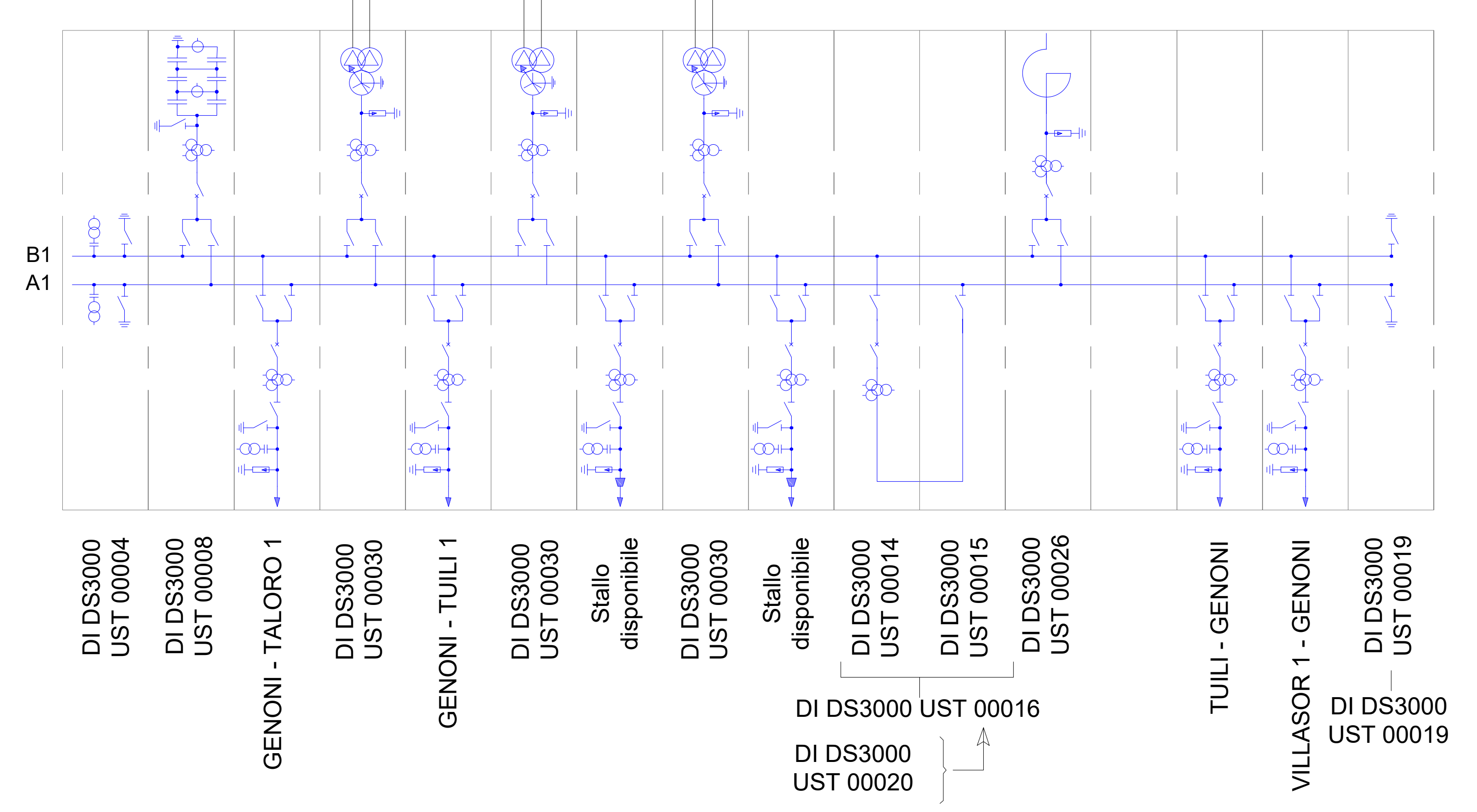
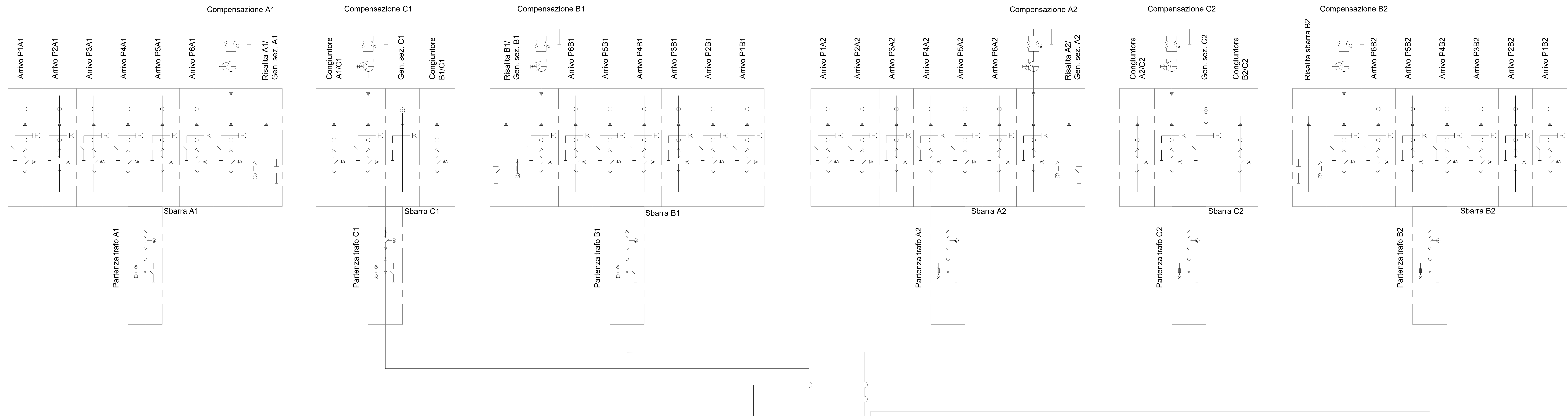


SCHEMA ELETTRICO UNIFILARE GENERALE



LEGENDA ELEMENTI 36 kV

SIMBOLO	DESCRIZIONE
	Trasformatore formatore di Neutro (TFN)
	Resistenza di Neutro (RN)
	Bobina di Petersen (BP)
	Interruttore estraibile motorizzato
	Rilevatore presenza tensione
	Scaricatore
	Sezionatore di terra
	Terminale cavo-aria
	TV con fusibile

LEGENDA ELEMENTI 150 kV

SIMBOLO	DESCRIZIONE
	Scaricatore
	TA a 1 nucleo
	TA a 3 nuclei
	Interruttore
	Sezionatore
	Sezionatore di linea/terra
	Reattore
	TVC - TV Capacitivo
	Banco condensatori
	Trasformatore 150/36 kV
	Sezionatore di terra
	Terminale aria-cavo

REGIONE SARDEGNA
Città Metropolitana di Cagliari
COMUNE DI GENONI

PROGETTO OPERE DI RETE
FUTURA STAZIONE ELETTRICA RTN A 150/36 kV
SU LINEE "TALORO - VILLASOR" E "TALORO - TUILI"

PIANO TECNICO DELLE OPERE Schema Unifilare		IN-GE-SE-T6 Cod. cat. 00000 Data:
Stato:	Rev.	Descrizione:
Luglio 2024	1	Modifiche richieste da Tema
Novembre 2023	0	Emissione per benedizione Tema
ESQ.	GF	IN
ESQ.	GF	IN

A cura di:
 I.A.T. Consulenza e progetti S.r.l.
 Dit. Ing. Giuseppe Frongia

Gruppo di lavoro:
 Ing. Giuseppe Frongia
 Coordinatore e responsabile
 Ing. Enrico Marotta
 Dit. Piani, Terr. Verifiche Pae
 Dit. Paolo Marzotto
 Dit. Ing. Adriano Murru
 Dit. Paolo Marzotto
 Dit. Ing. Maria Francesca Lotina

Progettazione:
 Dit. Ing. Giuseppe Frongia

Consulenza:
 Inergia S.p.A.
 Viale Garibaldi, 1 00100 Roma (RM)
 info@inergia.it

inergia