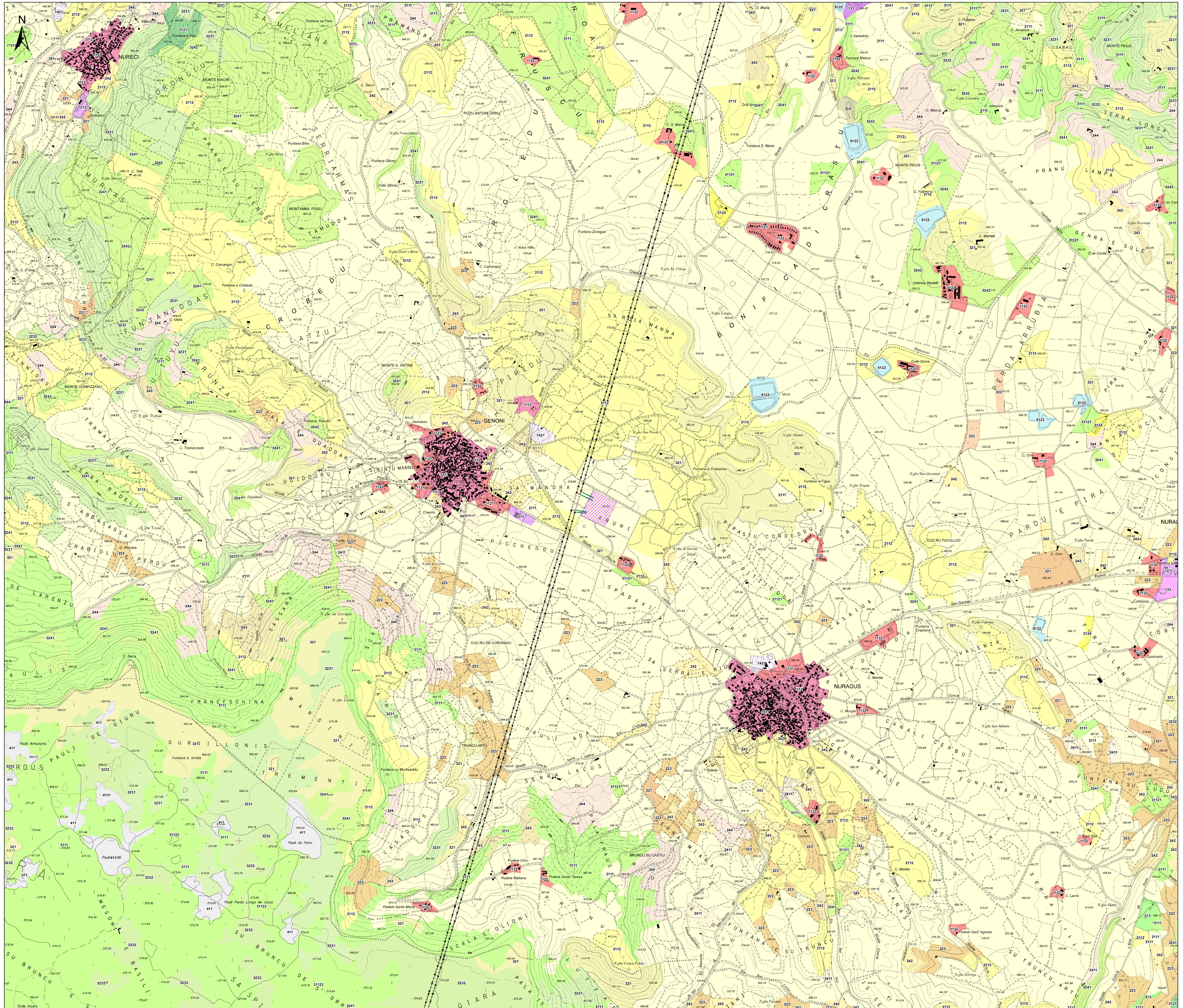


CARTA DELL'USO DEL SUOLO

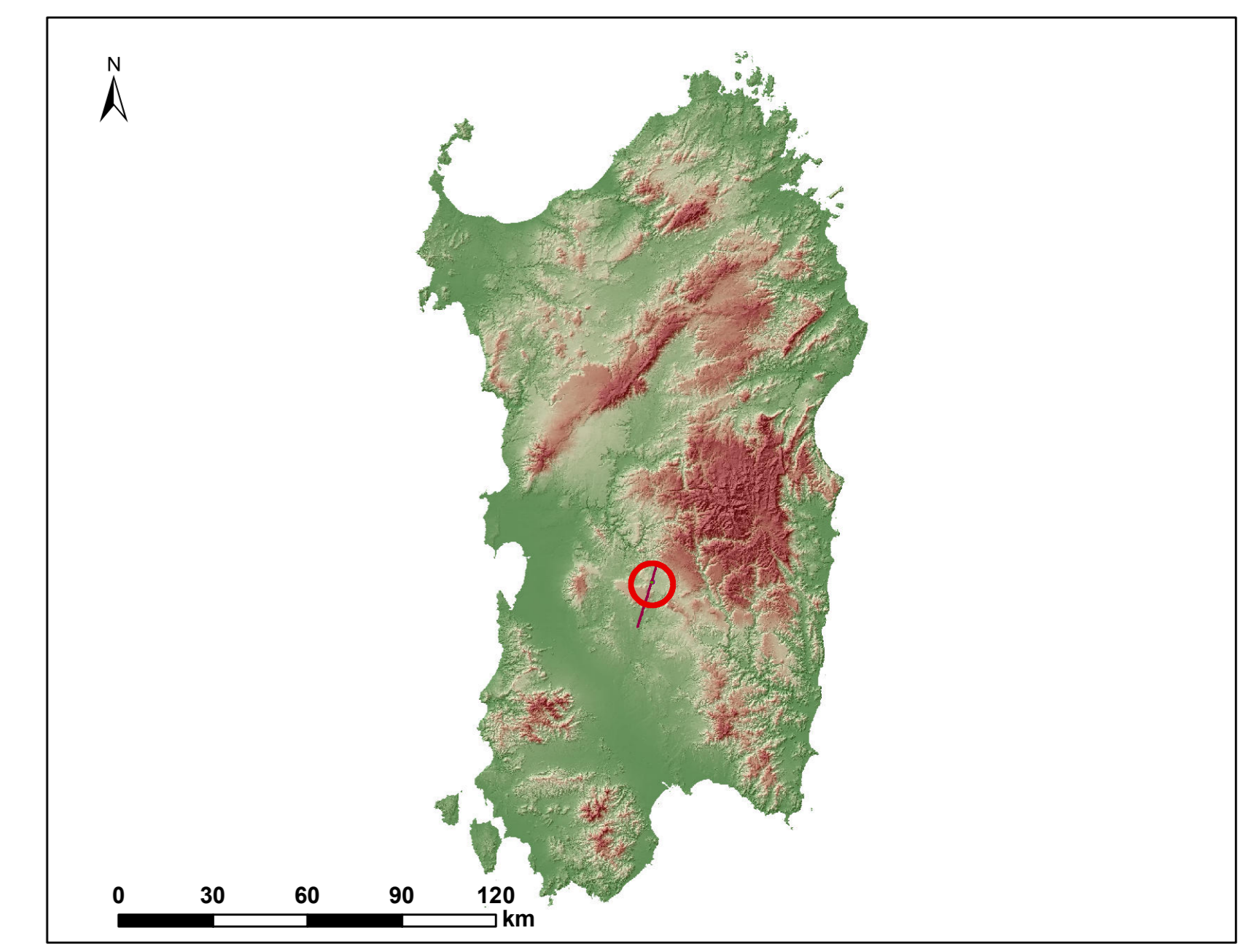


Legenda

- Futura SE RTN 150/36 kV
- Basamenti sostegni in progetto
- Linea aerea 150 kV esistente
- Raccordi aerei in progetto
- Viabilità di accesso in progetto

Usi del suolo

- 1111-TESSUTO RESIDENZIALE COMPATTO E DENSO
- 1112-TESSUTO RESIDENZIALE RADO
- 1121-TESSUTO RESIDENZIALE RADO E NUCLEIFORME
- 1122-FABBRICATI RURALI
- 1211-INSEDIAMENTI INDUSTRIALI/ARTIG. E COMM. E SPAZI ANNESSI
- 1212-INSEDIAMENTO DI GRADI IMPIANTI DI SERVIZI
- 131-AREE ESTRATTIVE
- 133-CANTIERI
- 1421-AREE RICREATIVE E SPORTIVE
- 2111-SEMINATIVI IN AREE NON
- 2112-PRATI ARTIFICIALI
- 2124-COLTURA IN SERRA
- 221-VIGNETI
- 222-FRUTTETI E FRUTTI MINORI
- 223-OLIVETTI
- 241-COLTURE TEMPORANEE ASSOCIATE A COLTURE
- 2411-COLTURE TEMPORANEE ASSOCIATE
- 242-SISTEMI CULTURALI E PARTICELLARI COMPLESSI
- 243-AREE PREV. OCCUPATE DA COLTURA AGRARIE CON PRESENZA DI SPAZI NATURALI
- 244-AREE AGROFORESTALI
- 3111-BOSCO DI LATIFOGIE
- 3112-PIOPPETTI, SALICITTI, EUCALITTI ECC. ANCHE IN FORMAZIONI
- 31122-SUGHERETE
- 3121-BOSCO DI CONIFERE
- 313-BOSCHI MISTI DI CONIFERE E LATIFOGIE
- 321-AREE A PASCOLO
- 3231-MACCHIA MEDITERRANEA
- 3232-GARIGA
- 3241-AREE A RICOLONIZZAZIONE
- 3242-AREE A RICOLONIZZAZIONE
- 333-AREE CON VEGETAZIONE RADA <5%>40%
- 411-PALUDI INTERNE
- 5122-BACINI ARTIFICIALI



REGIONE SARDEGNA
Città Metropolitana di Cagliari
COMUNE DI GENONI

PROGETTO OPERE DI RETE
FUTURA STAZIONE ELETTRICA RTN A 150/36 kV
SU LINEE "TALORO - VILLASOR" E "TALORO - TUILI"

Oggetto: PIANO TECNICO DELLE OPERE		IN-GE-SE-RA1.5	
Titolo: CARTA DELL'USO DEL SUOLO		Scala: 1:10.000	
Data	Rev.	Descrizione	Esig. Contr. Appr.
Novembre 2023	0	Emissione per benessere Tema	AC GF IN

A cura di:
I.A.T. Consulenza e progetti S.r.l.
Doc. Ing. Giuseppe Frongia

Gruppo di lavoro:
Ing. Giuseppe Frongia (coordinatore e responsabile)
Ing. Enrico Bazzani
Ing. Paolo Deogrande
Dott. Paolo Tassi Veronica Fais
Dott. Fabio Mancosu
Dott. Ing. Federico Pirru
Ing. Elisa Rocchi
Ing. Marco Usseri
Dott. Geol. Maria Francesca Lobina

Progettazione:
Dott. Ing. Giuseppe Frongia

IAI CONSULTENZA E PROGETTI
Via Marina Gusa s.n.c. 01023 Cagliari, Tel. Fax +39 070 659097

Comitatone:
Inergia S.p.A.
Viale Cilea d'Armenia, 1 03100 Acquafredda (AP)
info@inergia.it

Disegni, calcoli, specificazioni e tutte le altre informazioni contenute nel presente documento sono di proprietà di I.A.T. Consulenza e progetti S.r.l. e dovranno essere debitamente autorizzate e approvate prima di essere riprodotte, ristampate o in altro modo utilizzate senza il permesso scritto dalla I.A.T. Consulenza e progetti S.r.l.