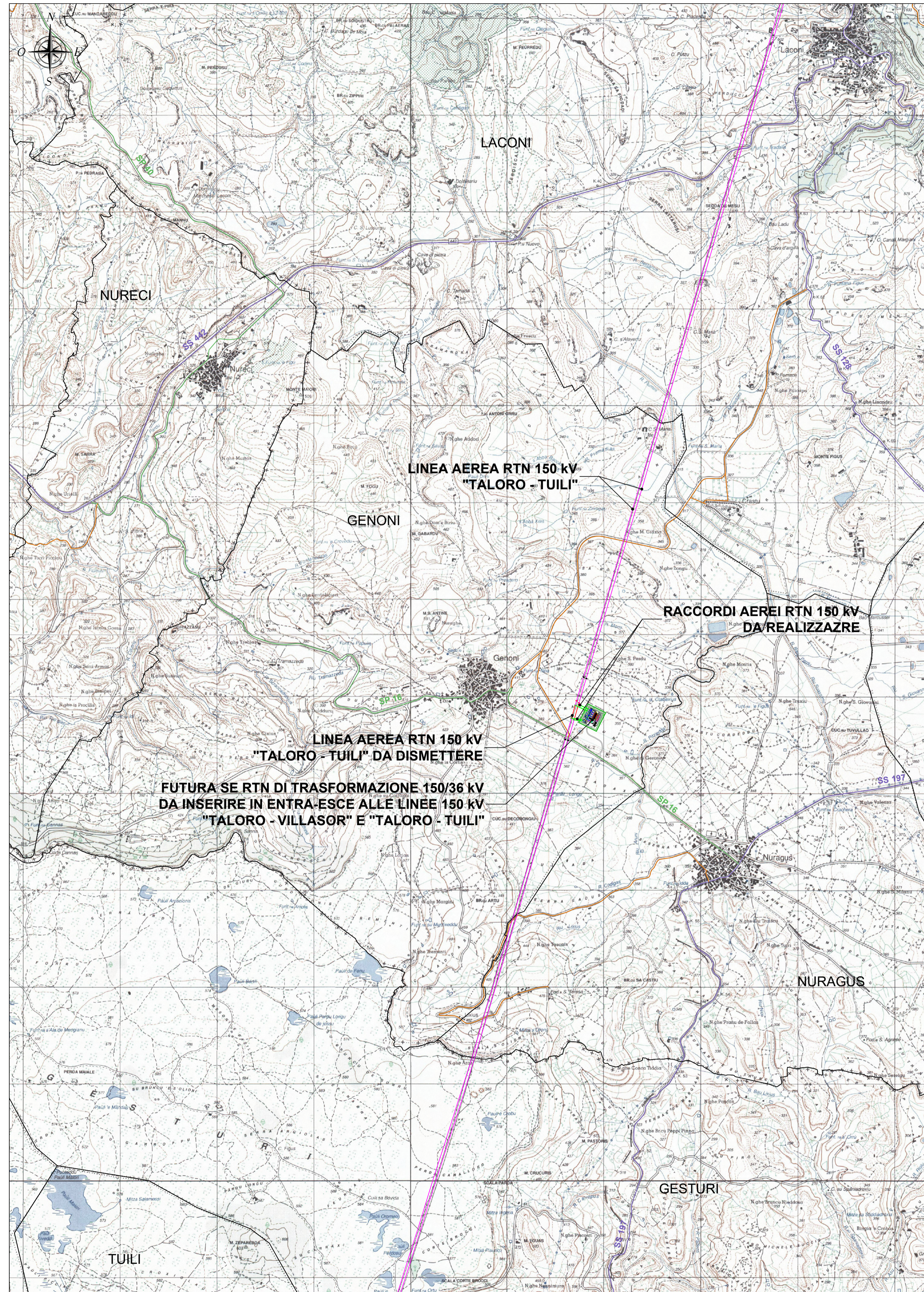
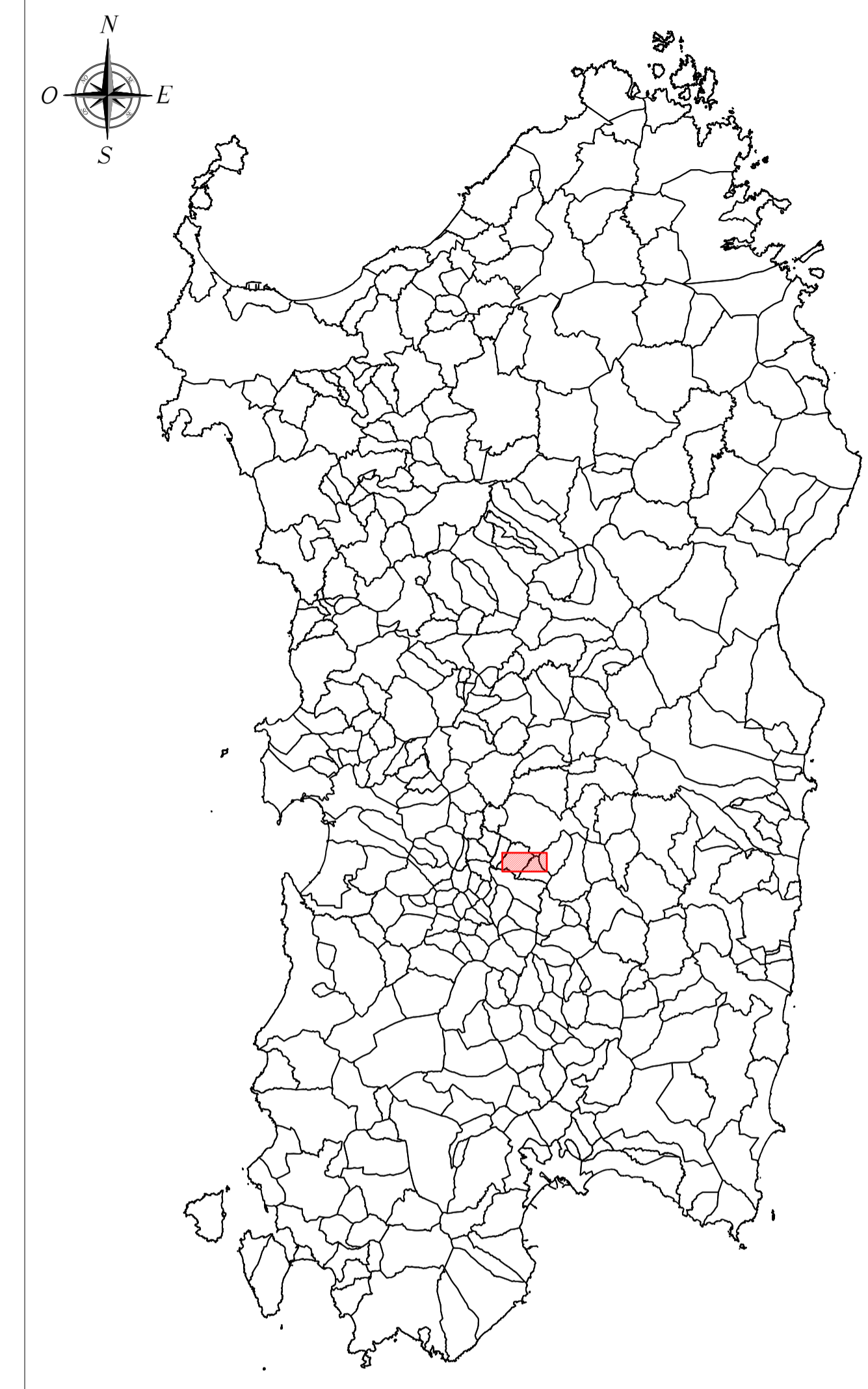


INQUADRAMENTO TERRITORIALE SU IGMI - Scala 1:25.000



INQUADRAMENTO GEOGRAFICO Scala 1:1.000.000



LEGENDA	
SIMBOLO	DESCRIZIONE
	Futura Stazione Elettrica (SE) RTN 150/36 kV
	Linea aerea RTN a 150 kV esistente
	Linea aerea RTN a 150 kV da dismettere
	Linea aerea RTN a 150 kV da realizzare
	Limiti amministrativi comunali
	Strade statali
	Strade provinciali
	Strade generiche

REGIONE SARDEGNA
Città Metropolitana di Cagliari
COMUNE DI GENONI

PROGETTO OPERE DI RETE
FUTURA STAZIONE ELETTRICA RTN A 150/36 kV
SU LINEE "TALORO - VILLASOR" E "TALORO - TUILI"

Oggetto: PIANO TECNICO DELLE OPERE		Cod. estab.: IN-GE-SE-T1	
Titolo: PLANIMETRIA GENERALE SU CARTA IGM		Scala: 1:25.000	

Data	Rev.	Descrizione	Eseg.	Contr.	Appr.
Luglio 2024	1	Modifiche richieste da Terna	FM	GF	IN
Novembre 2023	0	Emissione per benessere Terna	FM	GF	IN

A cura di:
I.A.T. Consulenza e progetti S.r.l.
Dott. Ing. Giuseppe Frongia

Gruppo di lavoro:
Ing. Giuseppe Frongia
(coordinatore e responsabile)
Ing. Enrica Batzella
Ing. Paolo Desogus
Dott. Pian. Terr. Veronica Fais
Dott. Fabio Mancosu
Dott. Ing. Fabrizio Murru
Ing. Elisa Roych
Ing. Marco Utzeri
Dott. Geol. Maria Francesca Lobina

Progettazione:
Dott. Ing. Giuseppe Frongia

Comittente:
Inergia S.p.A.
Viale Cota D'Amatrice, 1 63100 Ascoli Piceno (AP)
info@inerogia.it

A1	IN-GE-SE-T1_Planimetria Generale su carta IGM	IN-GE-SE-T1_Planimetria Generale su carta IGM	2022/0342
Formato	File origine	File di stampa	Codice pratico

Elaborazioni: I.A.T. Consulenza e progetti S.r.l. con socio unico - Via Michele Giua s.n.c. ZI CACIP - 09122 Cagliari, Tel./Fax +39 070 656297

Disegni, calcoli, specifiche e tutte le altre informazioni contenute nel presente documento sono di proprietà della I.A.T. Consulenza e progetti S.r.l. Al ricevimento di questo documento la stessa diffida pertanto di riprodurlo in tutto o in parte, e di rivelarne il contenuto in assenza di esplicita autorizzazione.