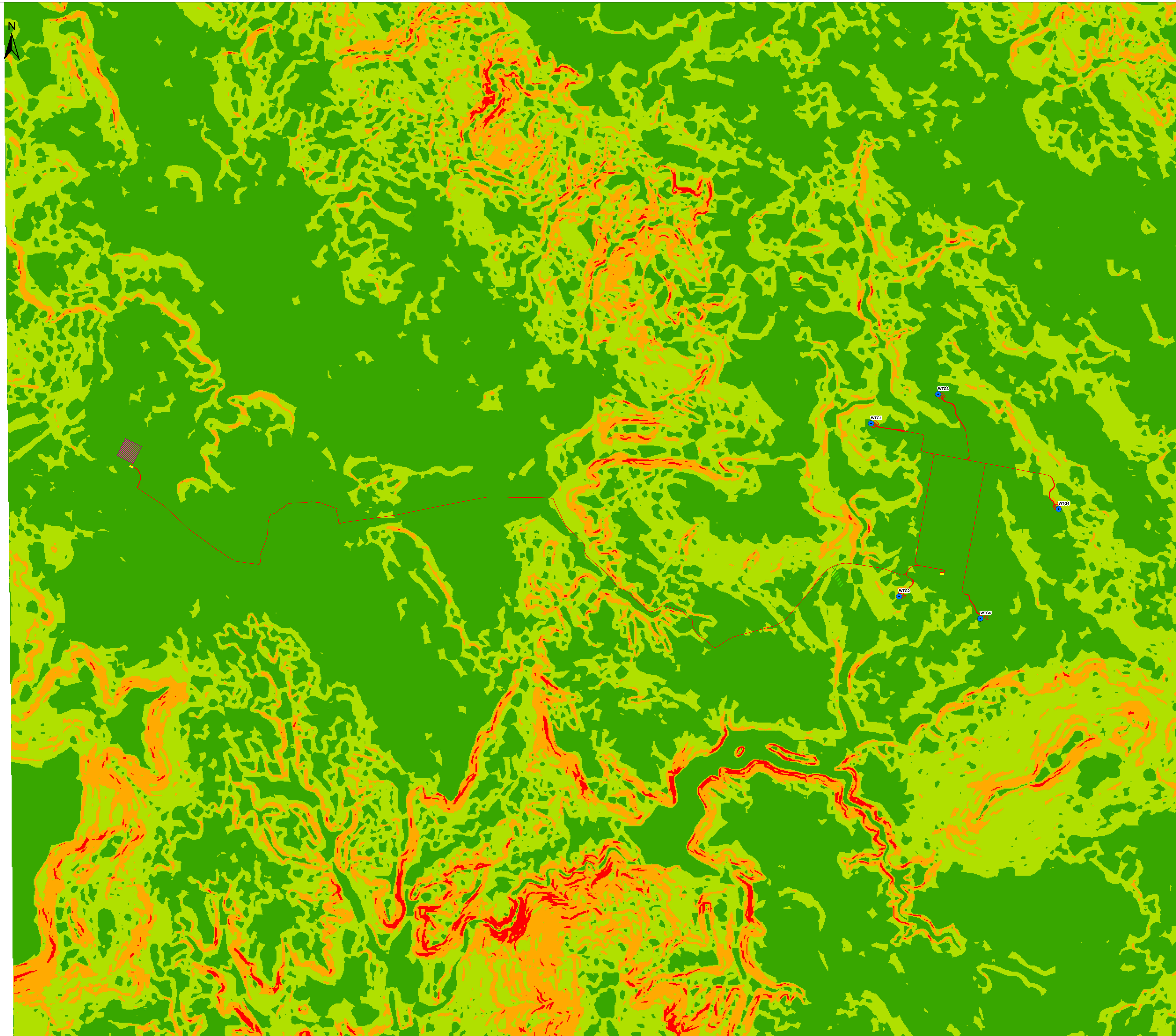


CARTA DELLE ACCLIVITA'

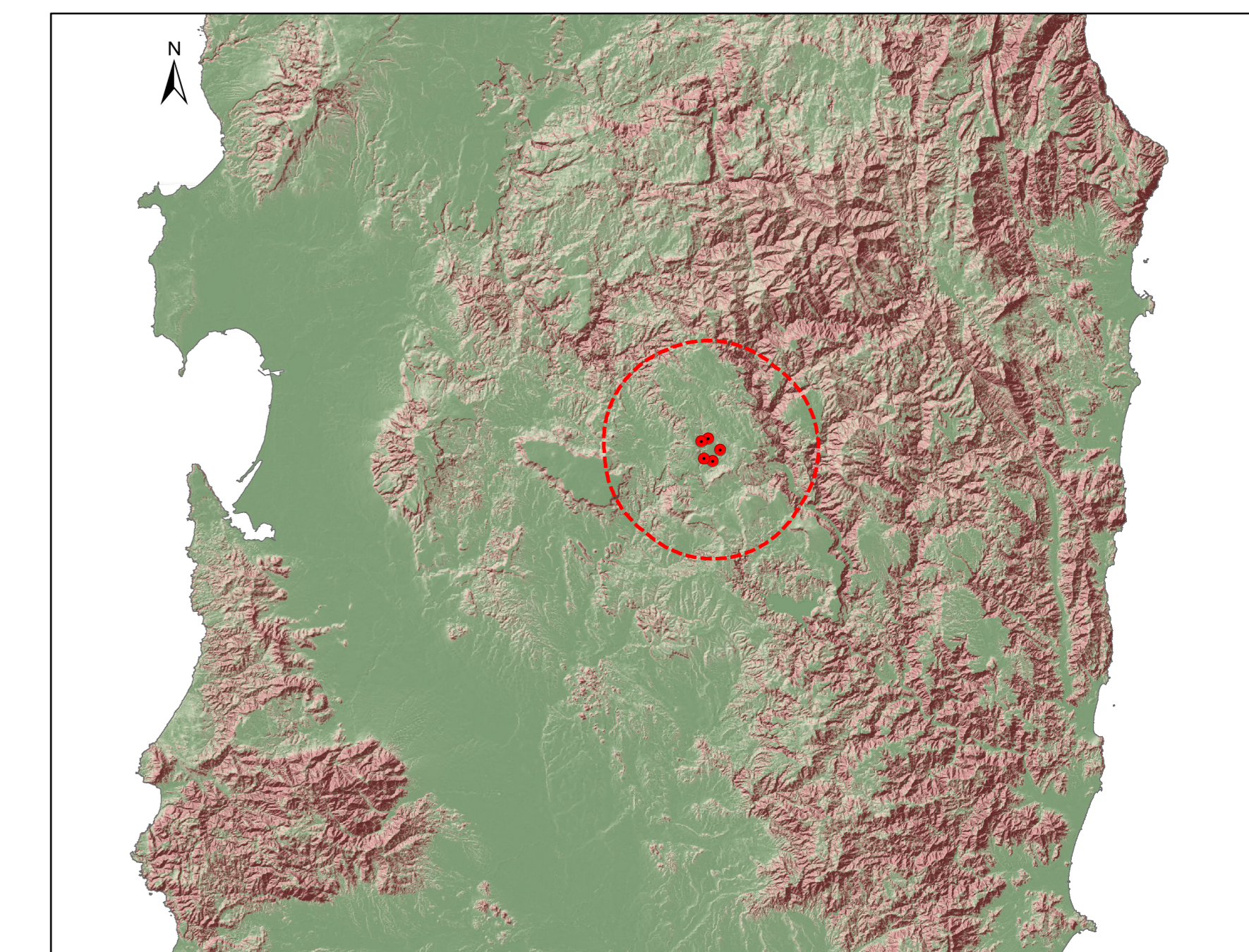


Legenda

- Aerogeneratori
- Opere in progetto
- Area di cantiere
- Cabine collettive 36 kV
- Futura SE RTN 150/36 kV

Pendenza (%)

- 0 - <10
- 10 - <30
- 30 - <60
- > 60



REGIONE SARDEGNA
 Provincia del Sud Sardegna
 COMUNI DI ISILI, GENONI, NURAGUS E NURALLAO

IMPIANTO EOLICO IN LOCALITÀ "PERD'E CUADDU"

Oggetto: STUDIO DI IMPATTO AMBIENTALE		IN-IS-TA2	
Titolo: CARTA DELLE ACCLIVITÀ		Carta:	1:15.000
		Scala:	1:15.000

Data	Rev.	Descrizione	Eseg.	Contr.	Appr.
02/09/2024	1	Attivazione VIA Statale	VF	GF	IN
Novembre 2022	0	Emissione per procedura di VIA	VF	GF	IN

A cura di:
 I.A.T. Consorzio e progetti S.r.l.
 DdL: Ing. Giuseppe Frongia

Gruppo di progettazione:
 Ing. Giuseppe Frongia
 Ing. Giacomo Sanna
 Ing. Massimo Barattolo
 Ing. Roberto Biondi
 Ing. Paolo Cadeddu
 Ing. Gianluigi Corallo
 Ing. Paolo Cadeddu
 Ing. Massimo Sanna

Coordinatore generale:
 Ing. Antonio Deiana (P.zza)
 DdL: Gianluigi Corallo (P.zza)
 DdL: Massimo Sanna (P.zza)
 DdL: Massimo Sanna (P.zza)

Progettazione:
 DdL: Ing. Giuseppe Frongia

Il Committente:
 Ing. Massimo Sanna

Consulenza e progetti
 IATCONSULENZA E PROGETTI
 www.iatprogetti.it

ingergia
 Ing. Massimo Sanna
 Via: Viale D'Armatrice, 1
 62100 Ascoli Piceno (AP)
 info@ingergia.it

AO	15/10/2024	15/10/2024	2022/0315
Formato:	File origin	File di stampa	Carta grafica

Elaborazione: I.A.T. Consorzio e progetti S.r.l. con ruolo unico - Via Michele Guala n. 2, CAGLIARI, 09122 Cagliari, Tel./Fax: +39 070 696207