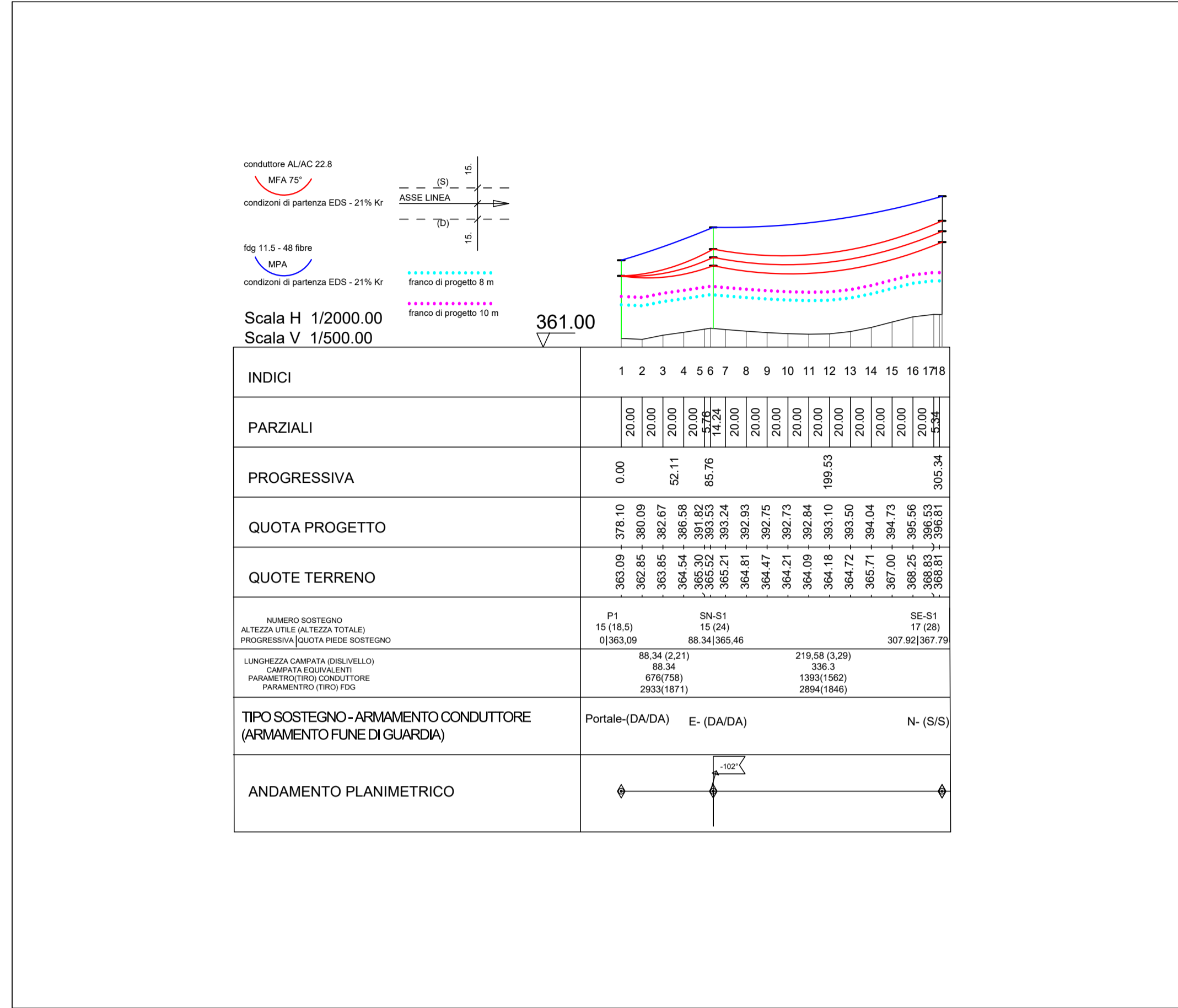
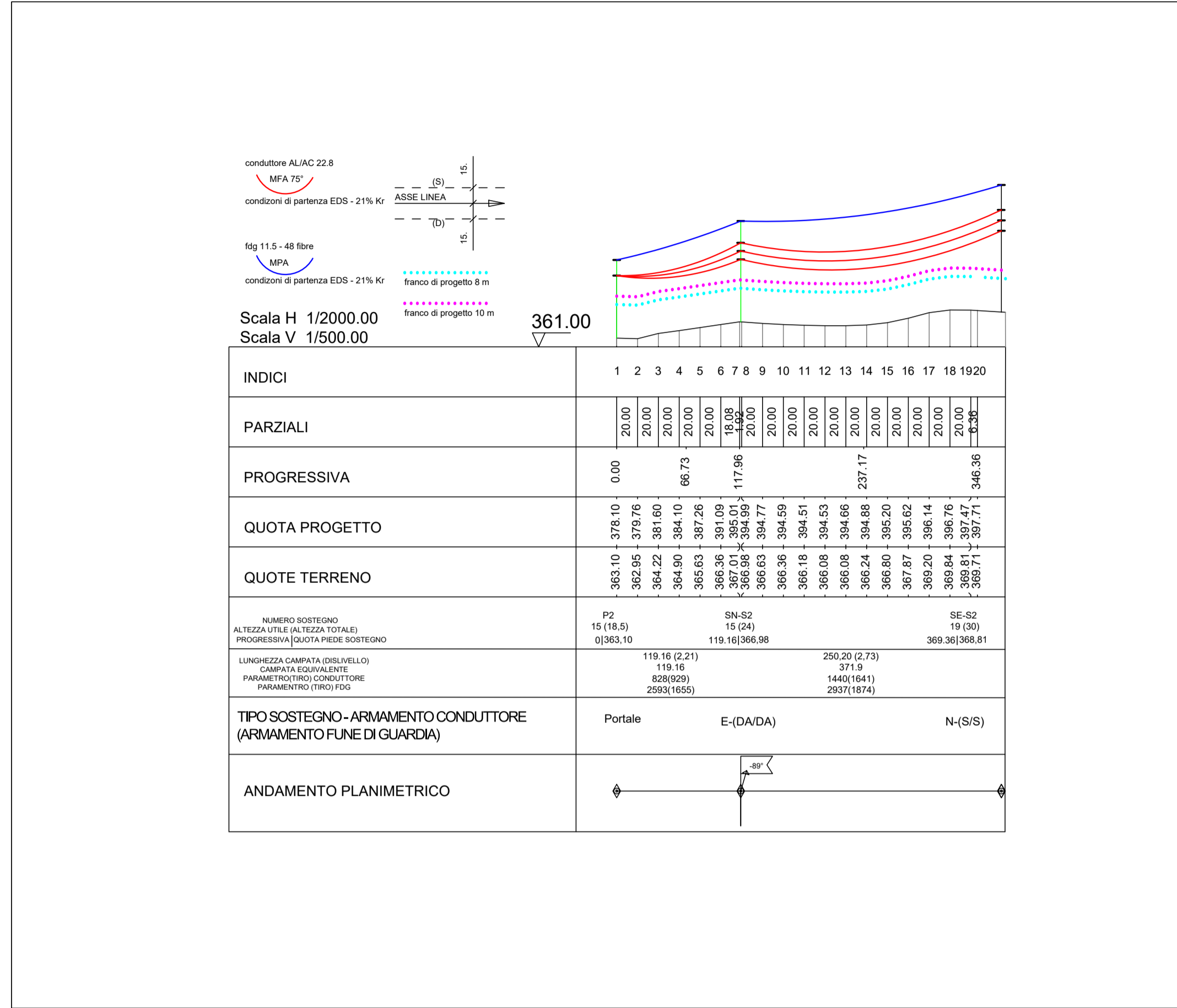


PROFILI ALTIMETRICI RACCORDI 150 kV - Scala H 1:2.000 - Scala V 1:500

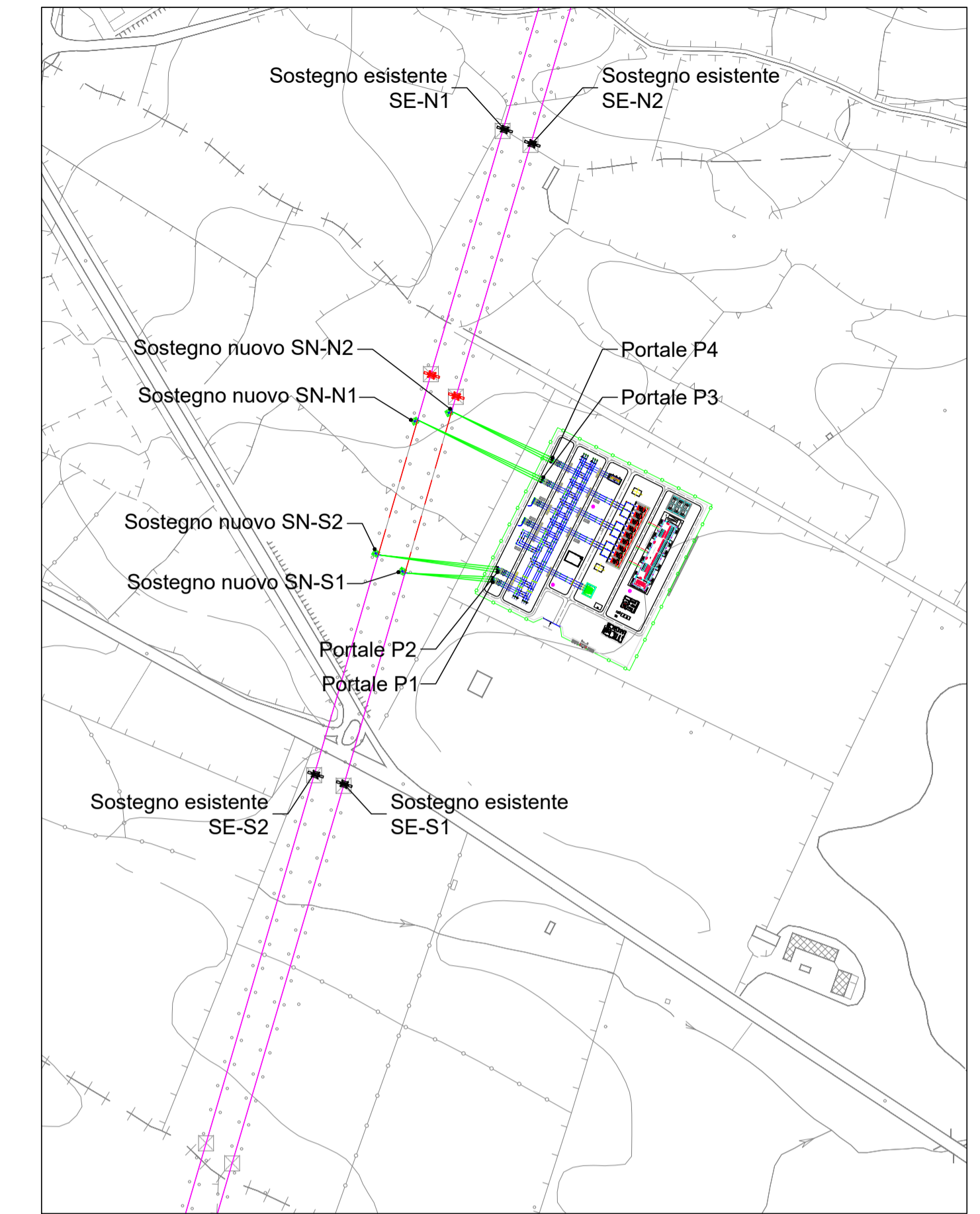
RACCORDO PORTALE P1 - SOSTEGNO SE-S1



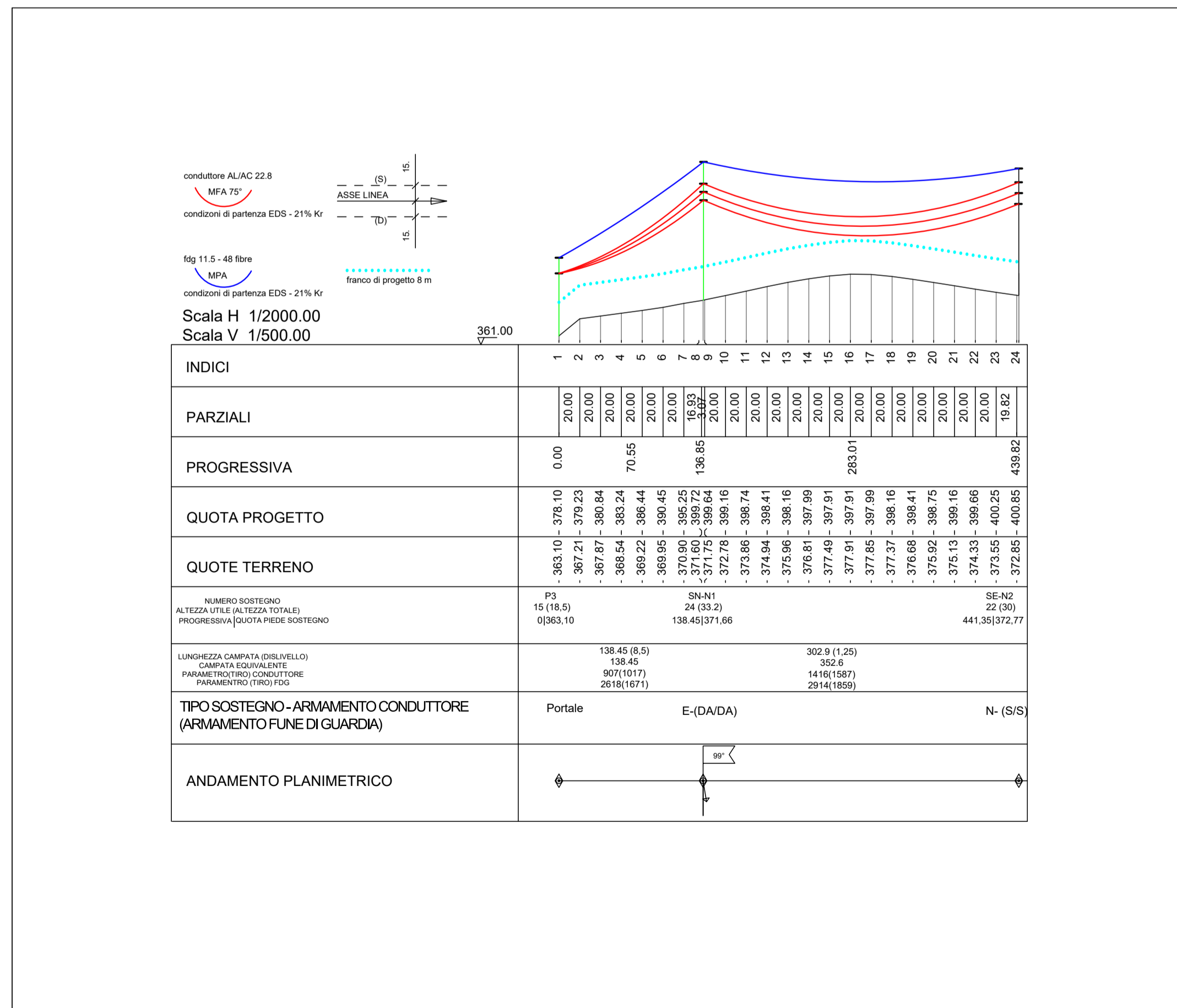
RACCORDO PORTALE P2 - SOSTEGNO ESISTENTE SE-S2



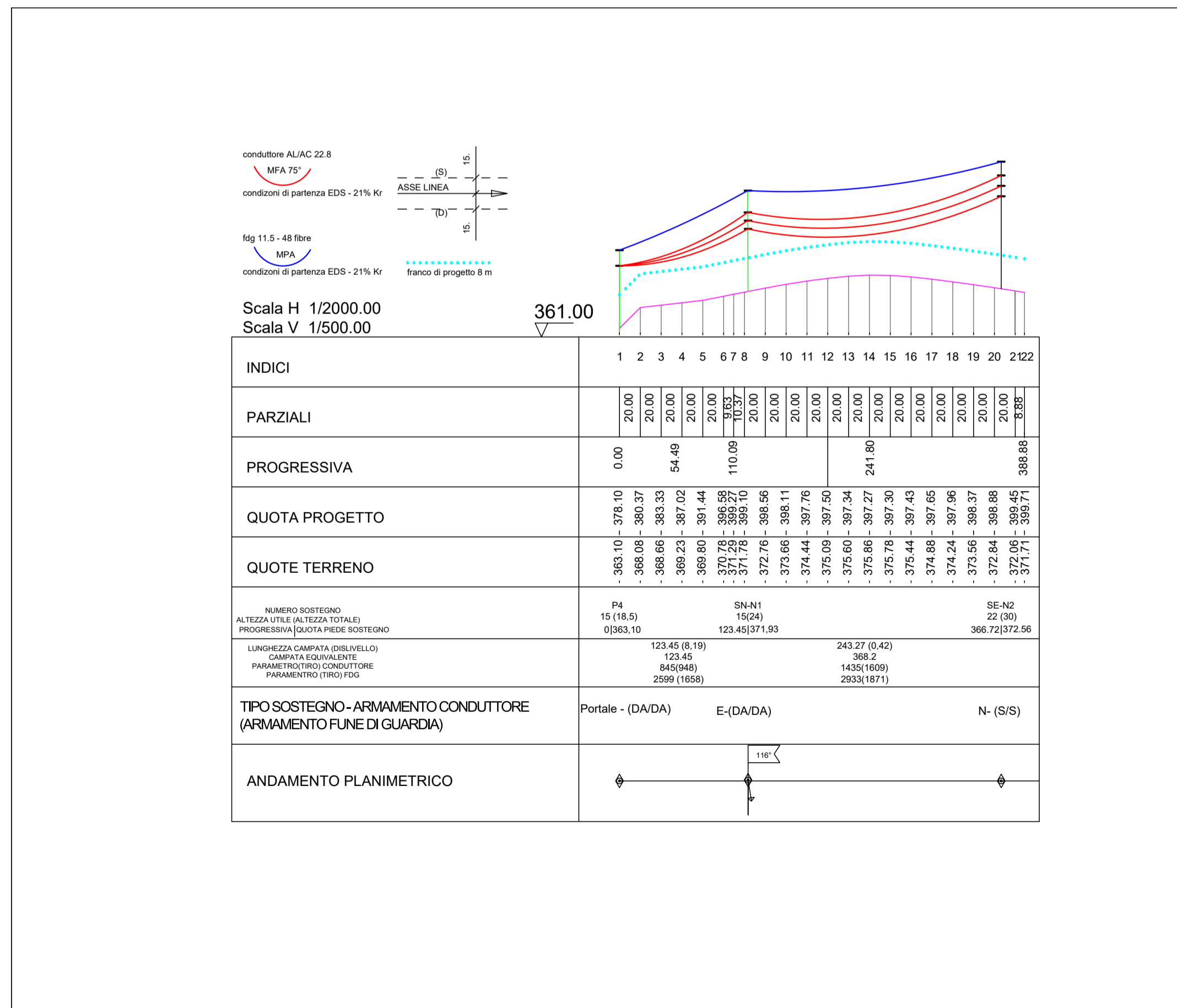
INQUADRAMENTO SU CTR - Scala 1:5.000



RACCORDO PORTALE P3 - SOSTEGNO ESISTENTE SE-N1



RACCORDO PORTALE P4 - SOSTEGNO ESISTENTE SE-N2



REGIONE SARDEGNA
Città Metropolitana di Cagliari
COMUNE DI GENONI

PROGETTO OPERE DI RETE
FUTURA STAZIONE ELETTRICA RTN A 150/36 kV
SU LINEE "TALORO - VILLASOR" E "TALORO - TUILI"

PIANO TECNICO DELLE OPERE		IN-GE-SE-T18			
Oggetto: PROFILI ALTIMETRICI RACCORDI 150 kV		Cod. estab. scala: Varie			
Data	Rev.	Descrizione	Eseg.	Contr.	Appr.
Luglio 2024	1	Modifiche richieste da Terna	FM	GF	IN
Novembre 2023	0	Emissione per benessere Terna	FM	GF	IN

A cura di:
I.A.T. Consulenza e progetti S.r.l.
Dott. Ing. Giuseppe Frongia

Gruppo di lavoro:
Ing. Giuseppe Frongia (coordinatore e responsabile)
Ing. Enrica Batzella
Ing. Paolo Desogus
Dott. Pian. Terr. Veronica Fais
Dott. Fabio Mancosu
Dott. Ing. Fabrizio Murru
Ing. Elisa Roych
Ing. Marco Utzeri
Dott. Geol. Maria Francesca Lobina

Progettazione:
Dott. Ing. Giuseppe Frongia

ORDINE INGEGNERI
PROVINCIA CAGLIARI
N. 3455 Dott. Ing. Giuseppe Frongia

Committente:
Inergia S.p.A.
Viale Cota D'Amatrice, 1 63100 Ascoli Piceno (AP)
info@inerzia.it

A1	IN-GE-SE-T18_Profilo allineamento nuovo 150 kV	IN-GE-SE-T18_Profilo allineamento nuovo 150 kV	20220342
Formato	File origine	File di stampa	Codice pratica

Elaborazione: I.A.T. Consulenza e progetti S.r.l. con socio unico - Via Michele Giua s.n.c. ZI CACIP - 09122 Cagliari, Tel./Fax +39 070 656297
Disegni, calcoli, specifiche e tutte le altre informazioni contenute nel presente documento sono di proprietà della I.A.T. Consulenza e progetti S.r.l. Al ricevimento di questo documento la stessa diffida pertanto di riprodurlo in tutto o in parte, e di rivelarne il contenuto in assenza di esplicita autorizzazione.