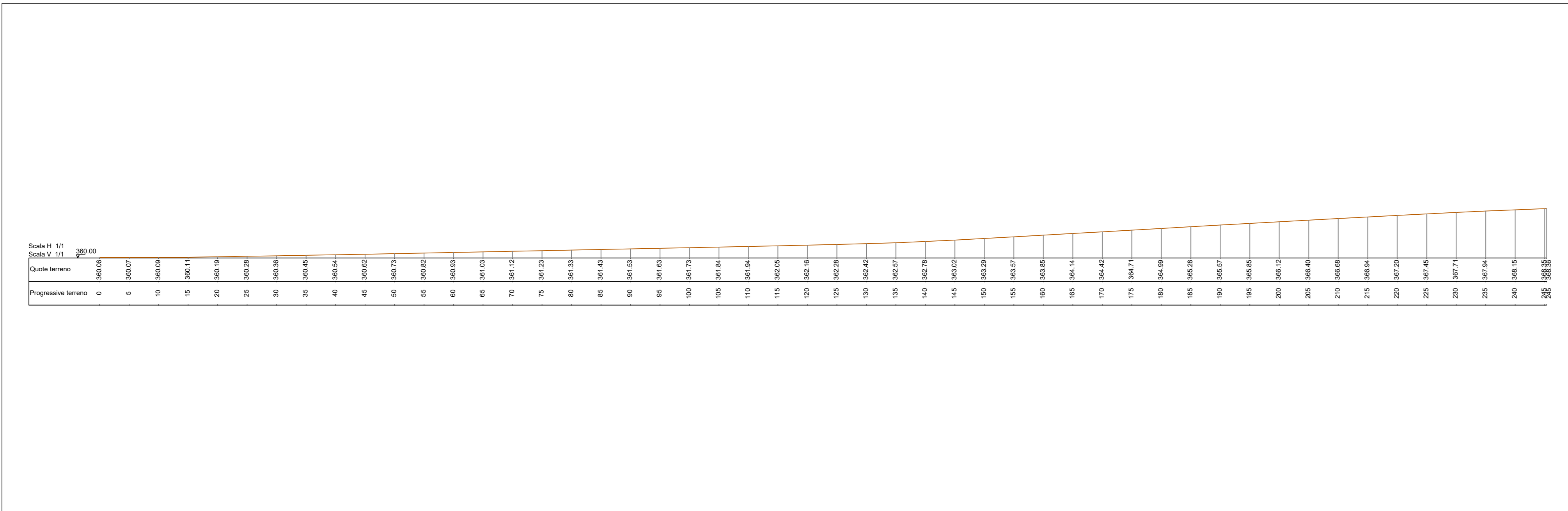
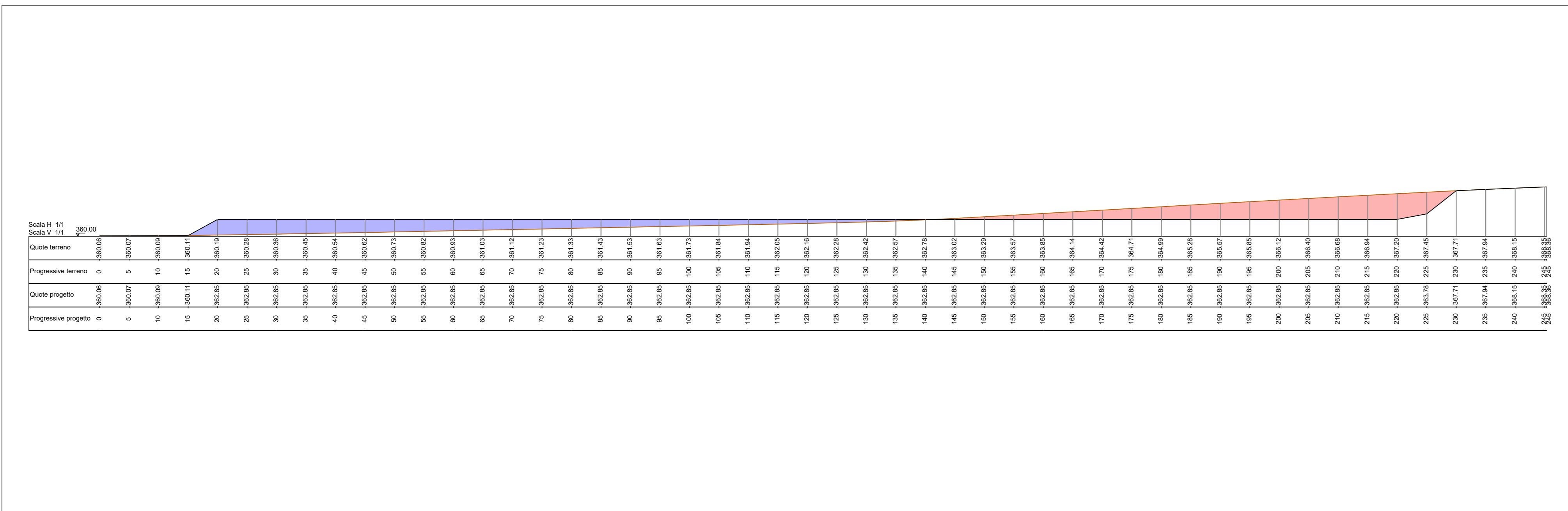


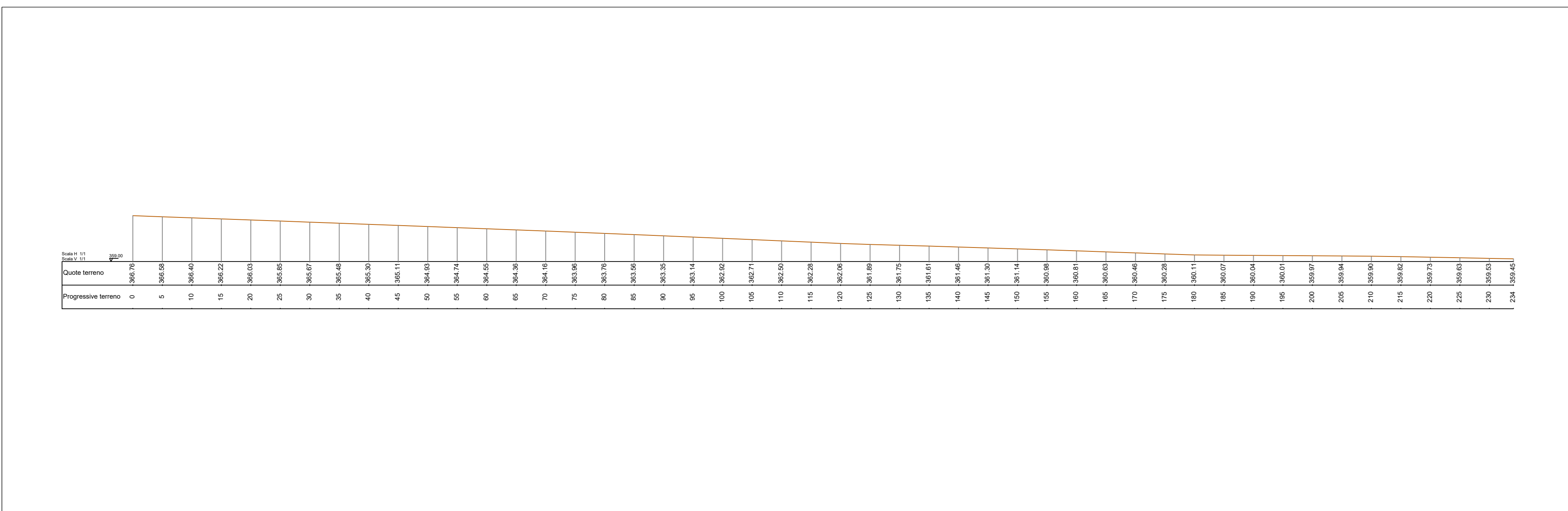
PROFILO ALTIMETRICO 1-1 - STATO DI FATTO - Scala 1:500



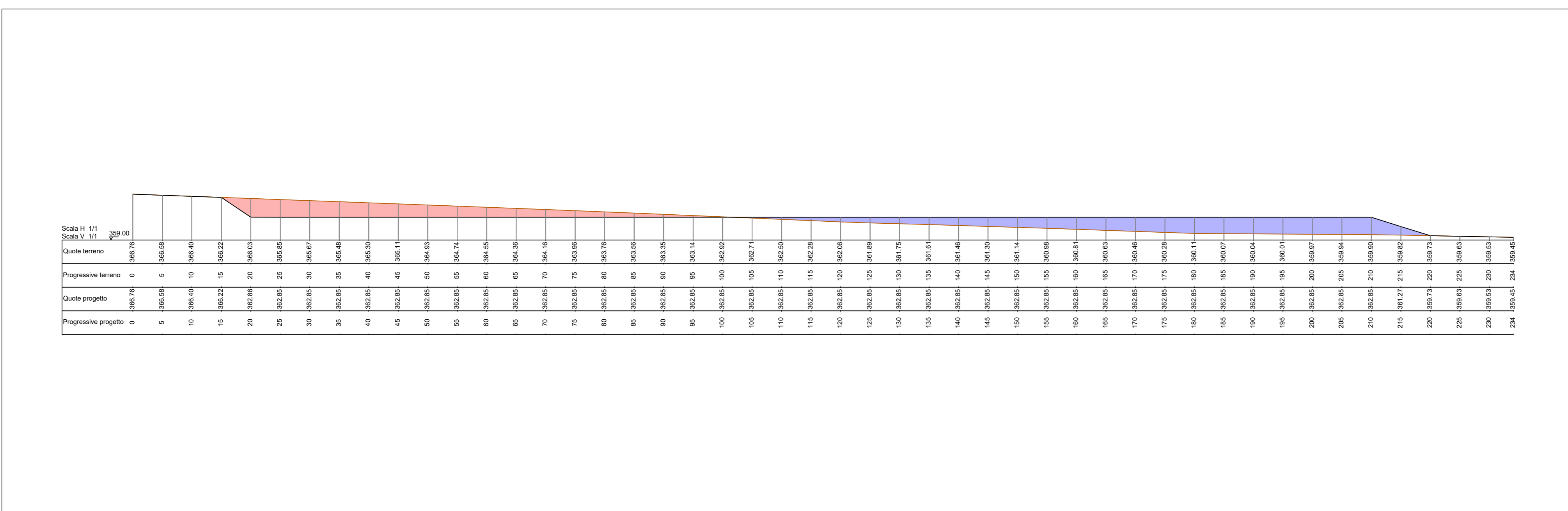
PROFILO ALTIMETRICO 1-1 - STATO DI PROGETTO - Scala 1:500



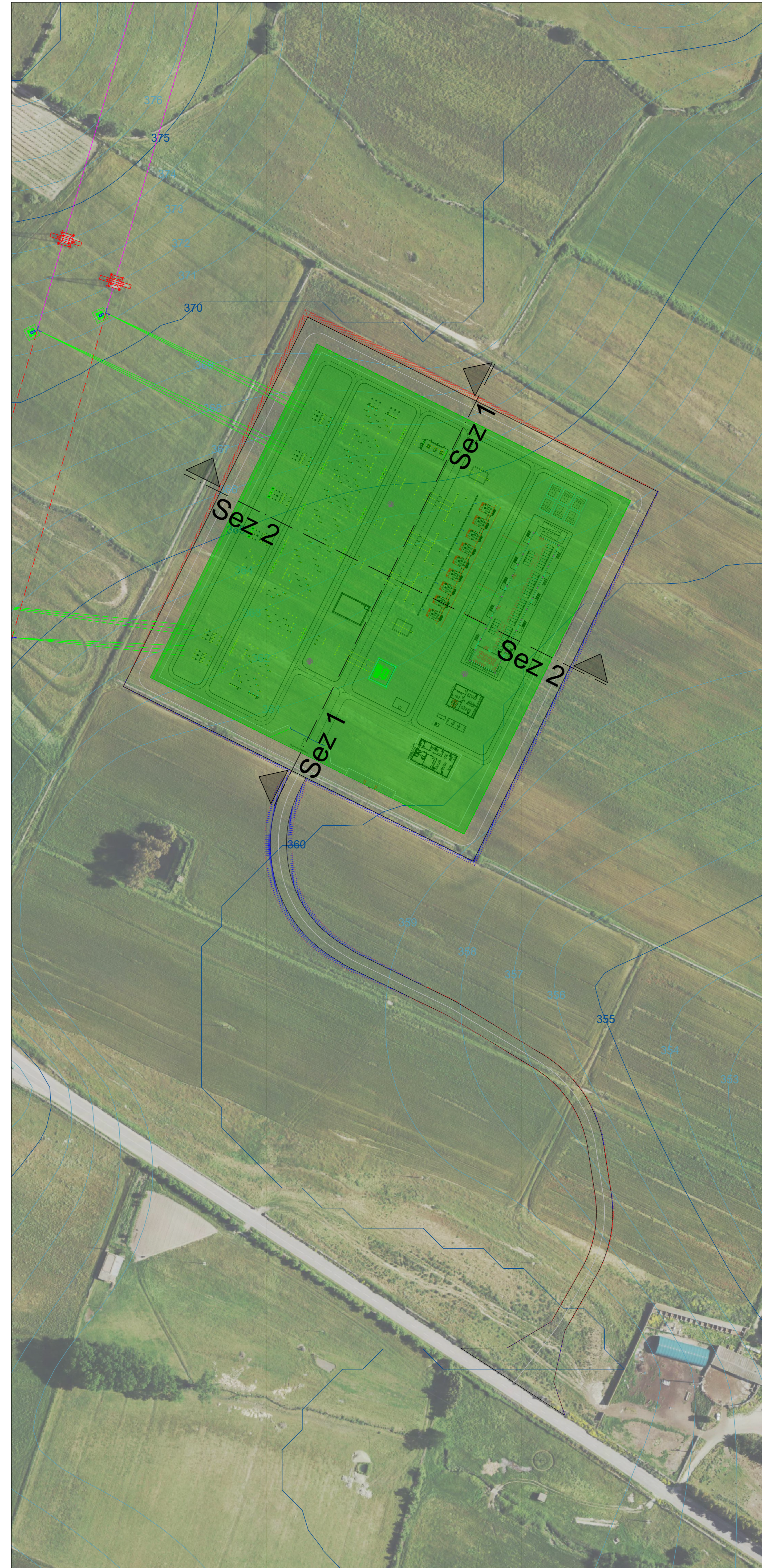
PROFILO ALTIMETRICO 2-2 - STATO DI FATTO - Scala 1:500



PROFILO ALTIMETRICO 2-2 - STATO DI PROGETTO - Scala 1:500



PLANIMETRIA DI INQUADRAMENTO GENERALE - Scala 1:1.000



LEGENDA	
SIMBOLO	DESCRIZIONE
	Futura Stazione Elettrica (SE) RTN 150/36 KV
	Scarpata in rilevato
	Scarpata in scavo
	Viabilità di accesso alla stazione
	Movimenti terra in Scavo
	Movimenti terra in Rilevato

TABELLA RIASSUNTIVA MOVIMENTI TERRA

RIEPILOGO MOVIMENTI TERRA			
SCAVI			
S.1	Scotico per viabilità nuova realizzazione	m <sup>3</sup>	1.084
S.2	Scotico per area Stazione elettrica	m <sup>3</sup>	7962
S.3	Scavi per area stazione elettrica	m <sup>3</sup>	42.791
S.4	Scavi per viabilità nuova realizzazione	m <sup>3</sup>	229
S.5	Scavi per condotte e regimazione idrica	m <sup>3</sup>	1.814
S.6	Scavi per fondamenta dei sostegni	m <sup>3</sup>	120
<b>Totale materiale scavato</b>		<b>m<sup>3</sup></b>	<b>54.000</b>
RIUTILIZZO IN SITO			
R.1	Riutilizzo in sito per rilevato stazione elettrica	m <sup>3</sup>	41.973
R.2	Riutilizzo in sito per rilevato viabilità nuova realizzazione	m <sup>3</sup>	3.012
R.3	Riutilizzo in sito per rimodellamenti morfologici e ripristini	m <sup>3</sup>	9.016
<b>Totale materiale riutilizzato in cantiere</b>		<b>m<sup>3</sup></b>	<b>54.000</b>
<b>Terre e rocce in esubero o da reperire rispetto ai fabbisogni del cantiere</b>		<b>m<sup>3</sup></b>	<b>0</b>

**REGIONE SARDEGNA**  
Città Metropolitana di Cagliari  
COMUNE DI GENONI

**PROGETTO OPERE DI RETE**  
**FUTURA STAZIONE ELETTRICA RTN A 150/36 KV**  
**SU LINEE "TALORO - VILLASOR" E "TALORO - TUILI"**

Oggetto: <b>PIANO TECNICO DELLE OPERE</b>		IN-GE-SE-T25
Studio: <b>STUDIO PLANOALTIMETRICO DELL'AREA DI STAZIONE</b>		Scale: 1:500 - 1:1.000
Data:	Rev.	Descrizione:
		Eseg. Cont. Appr.
Luglio 2024	0	Modifiche richieste da Tema
		PM GF IN

**A cura di:**  
I.A.T. Consulenza e progetti S.r.l.  
Dott. Ing. Giuseppe Frongia

**Gruppo di lavoro:**  
Dott. Ing. Giuseppe Frongia (coordinatore e responsabile)  
Dott. Enza Battista  
Ing. Paolo Desposi  
Dott. Gian. Ferr. Veronica Fais  
Dott. Fabio Mancosu  
Dott. Ing. Fabrizio Marru  
Ing. Elise Roych  
Ing. Marco Siani  
Dott. Geol. Maria Francesca Lobina

**Progettazione:**  
Dott. Ing. Giuseppe Frongia

**Consulente:**  
Energia S.p.A.  
Viale Costa D'Amatrice, 1 03100 Ascoli Piceno (AP)  
info@energia.it

**Comitato:**  
Energia S.p.A.  
Viale Costa D'Amatrice, 1 03100 Ascoli Piceno (AP)  
info@energia.it

**Formato:** File origine **File di stampa** **Stampa grafica**

Elaborazione: I.A.T. Consulenza e progetti S.r.l. con esec. unico - Via Michele Gasi s.n.c. ZI CACIP, 09122 Cagliari, Tel.070-338.070.00507