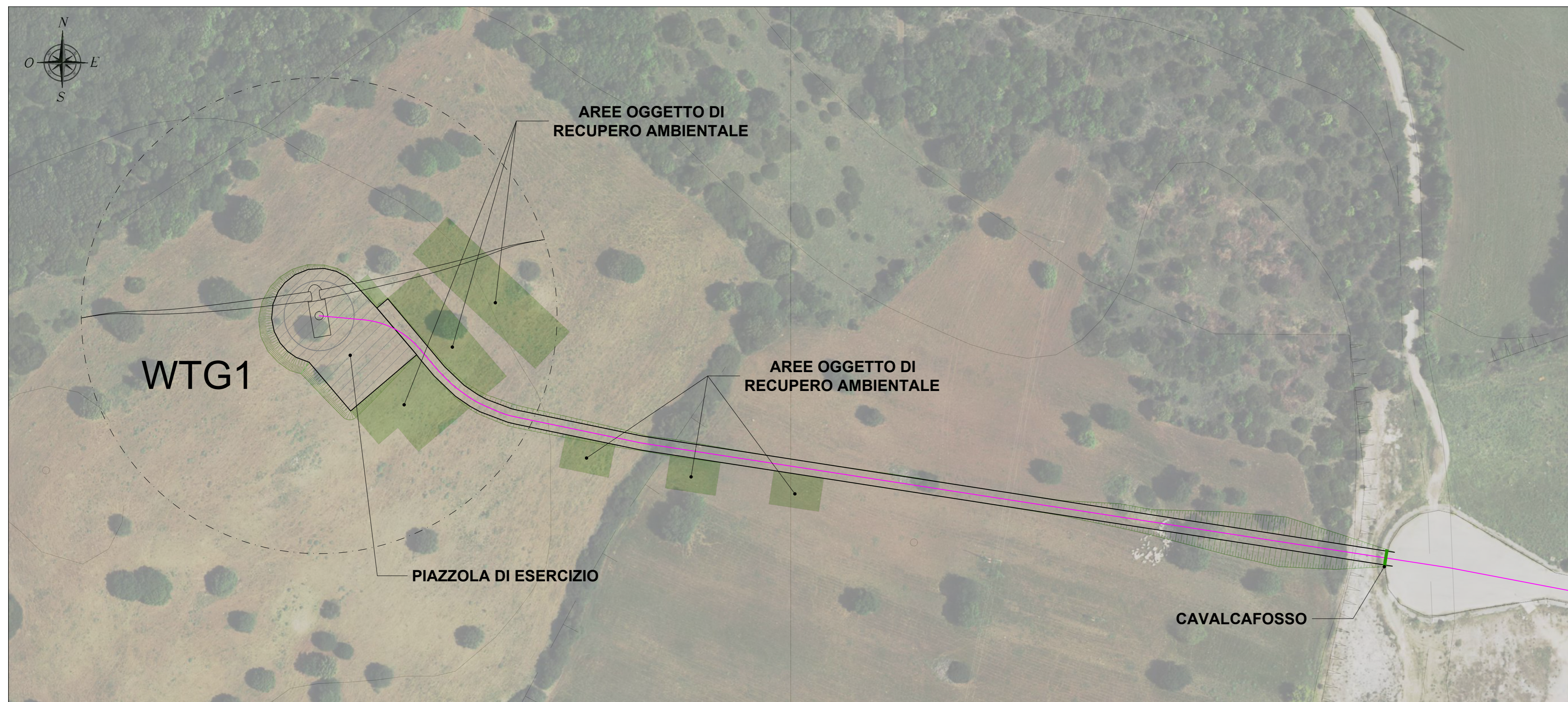
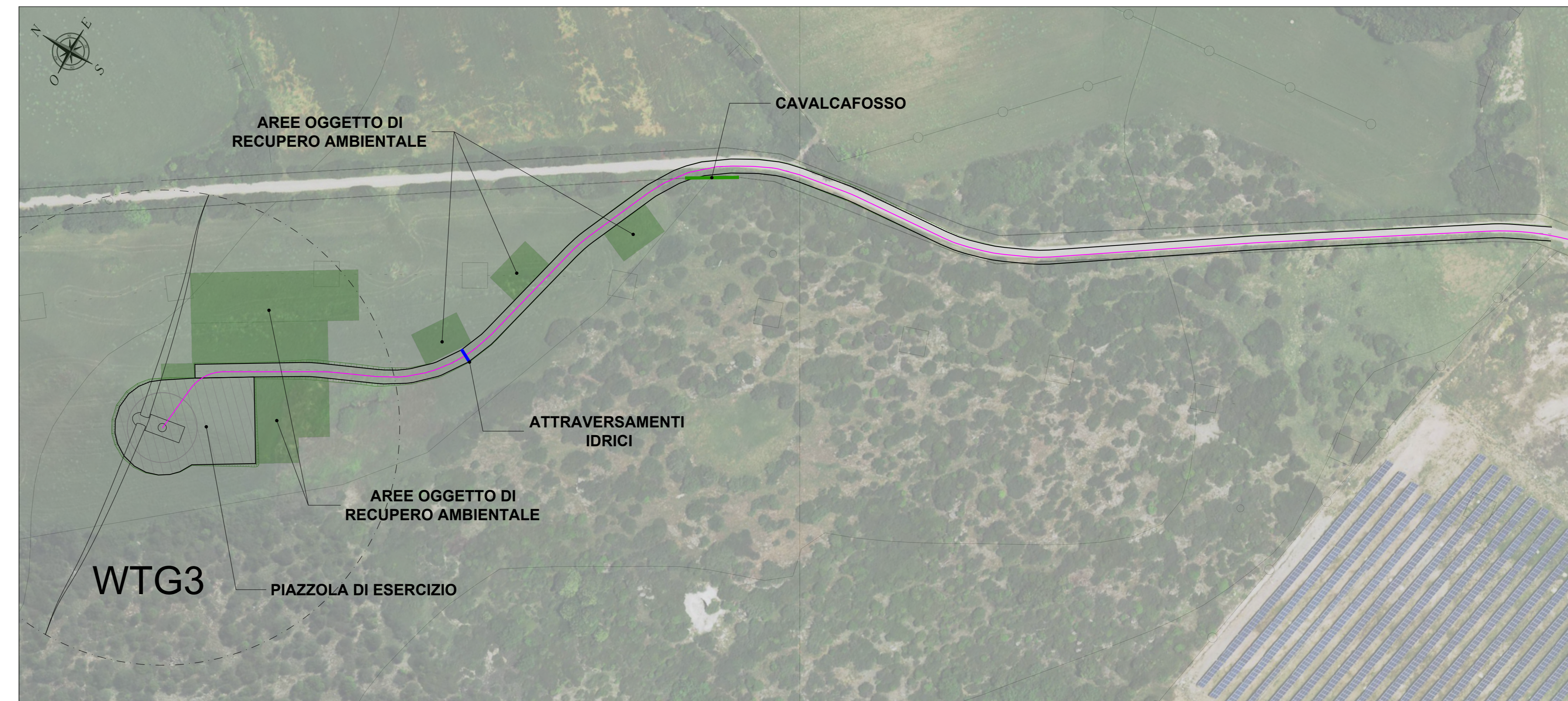


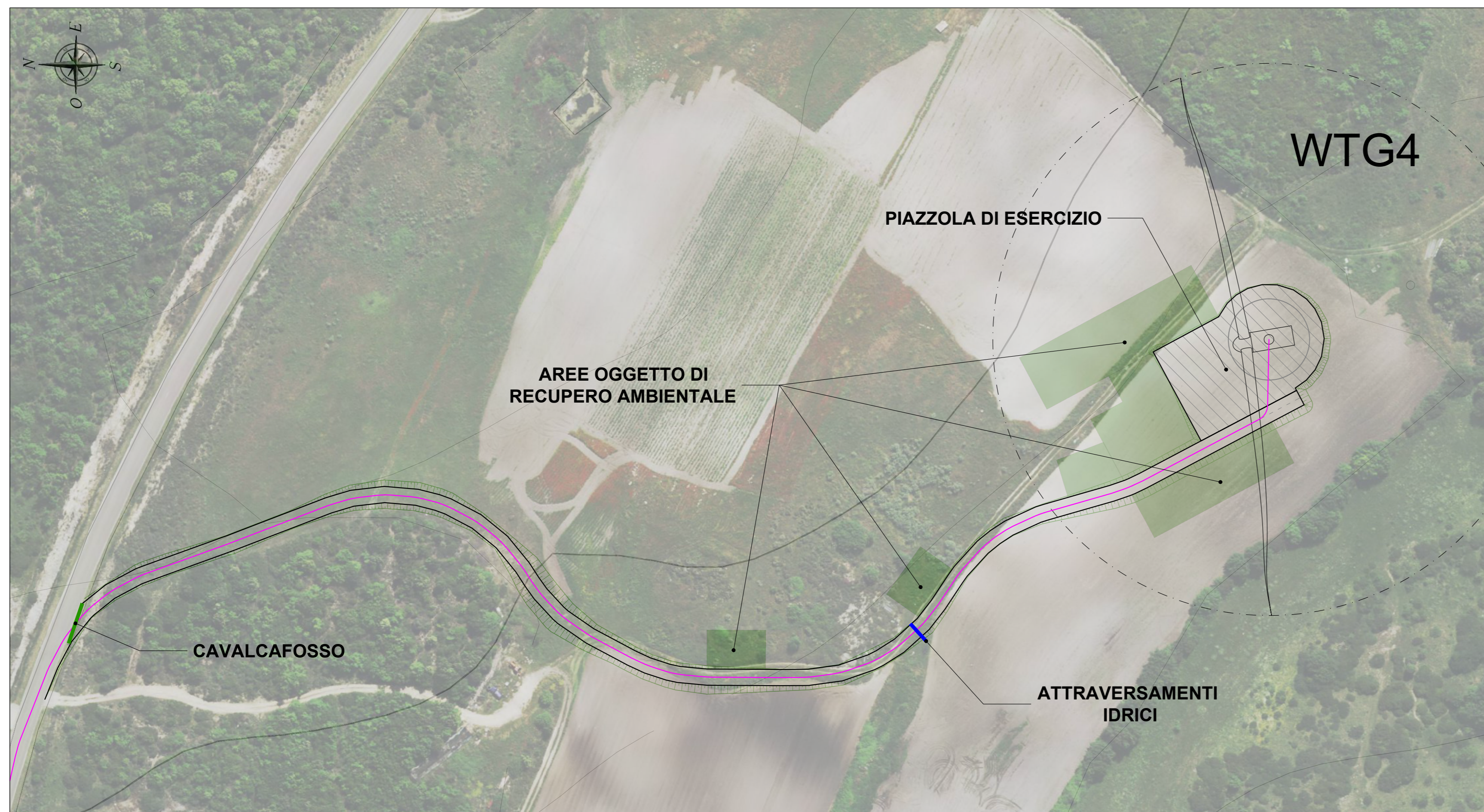
PLANIMETRIA QUADRO 1 - SCALA 1:1.000



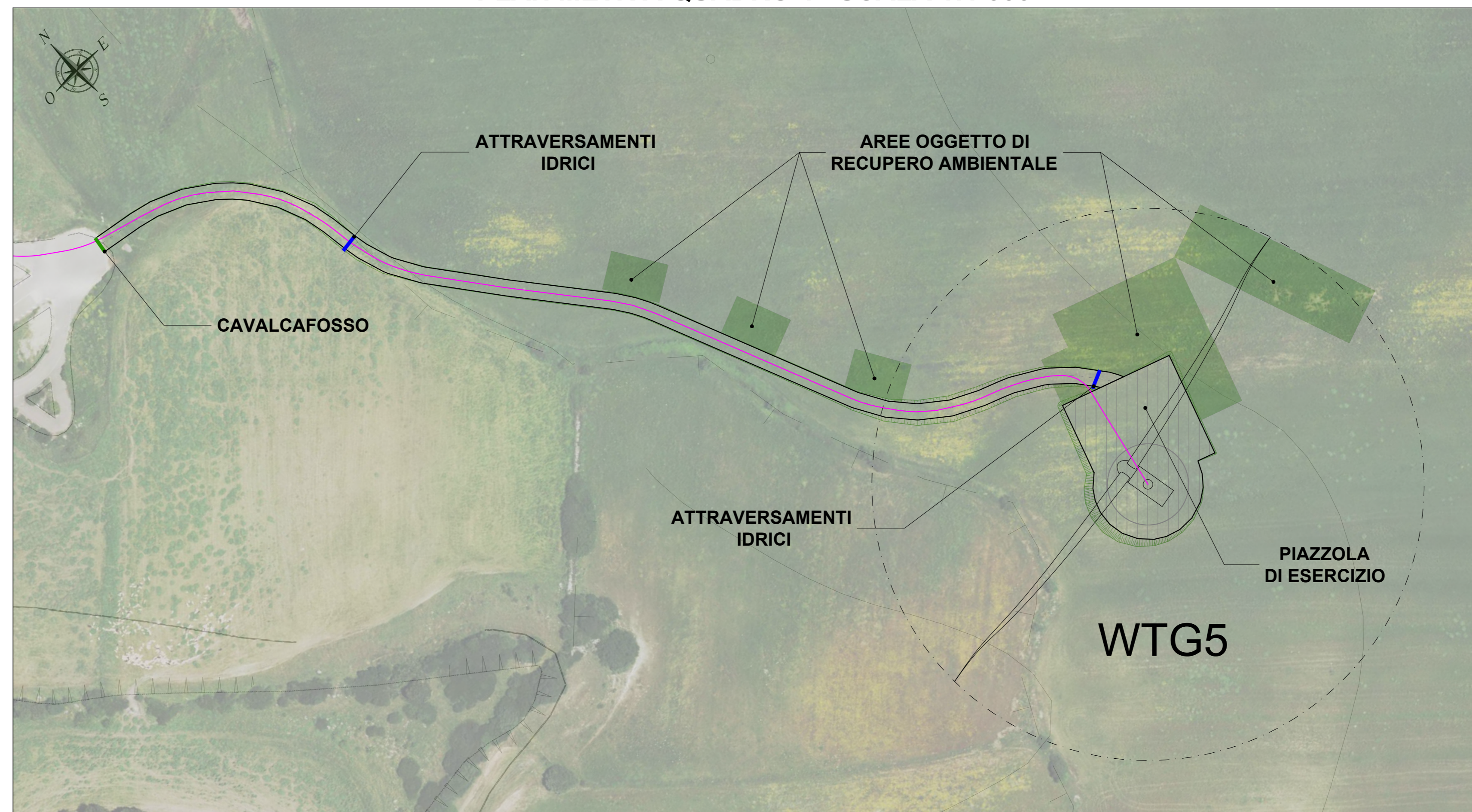
PLANIMETRIA QUADRO 2 - SCALA 1:1.000



PLANIMETRIA QUADRO 3 - SCALA 1:1.000

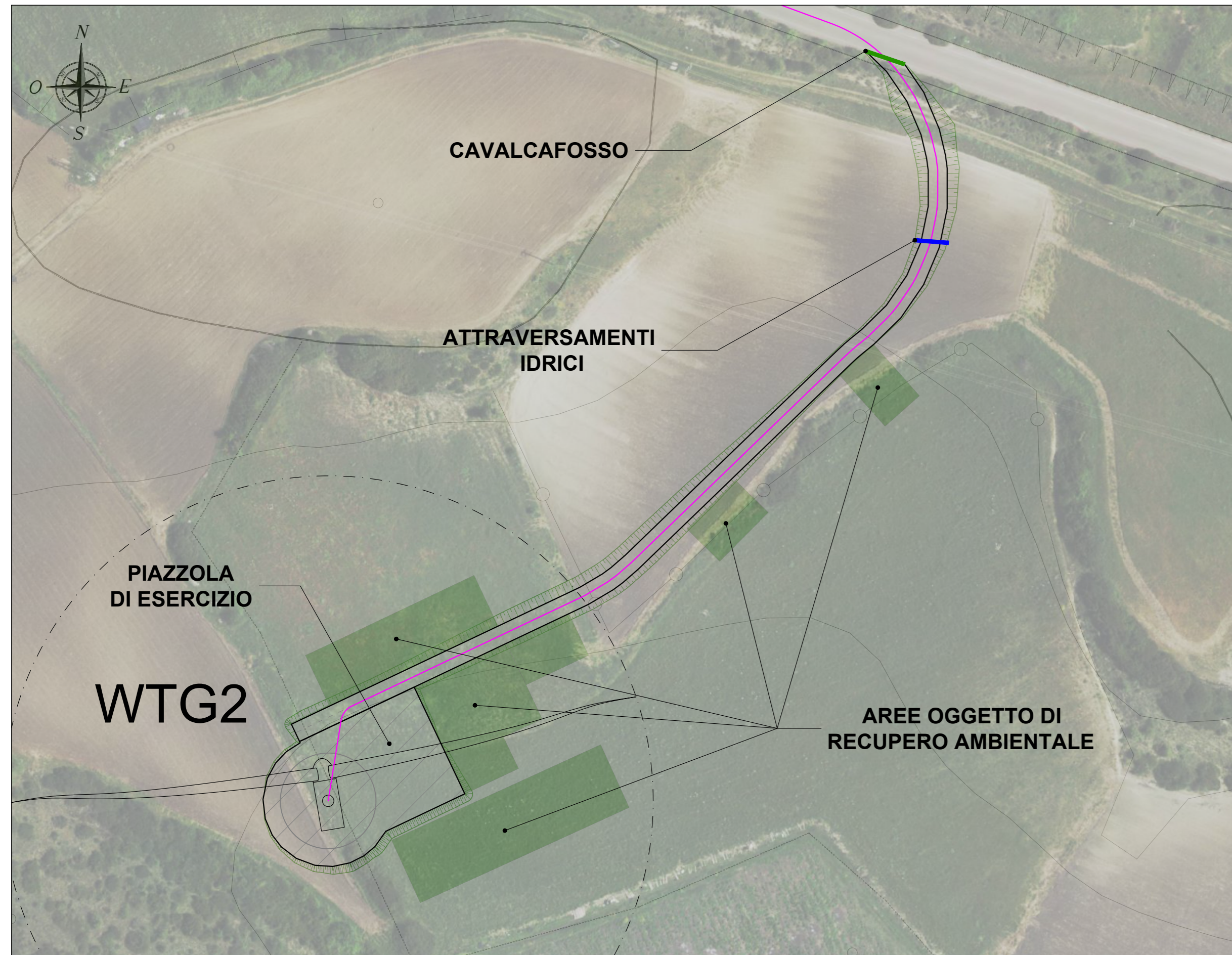


PLANIMETRIA QUADRO 4 - SCALA 1:1.000



LEGENDA	
SIMBOLO	DESCRIZIONE
	Aerogeneratore
	Fondazione aerogeneratori
	Piazzola di esercizio
	Aree oggetto di recupero ambientale
	Viabilità d'impianto
	Scarpate oggetto di recupero ambientale
	Attraversamento idrico in tubo in cls rotocompresso
	Cavalcafosso

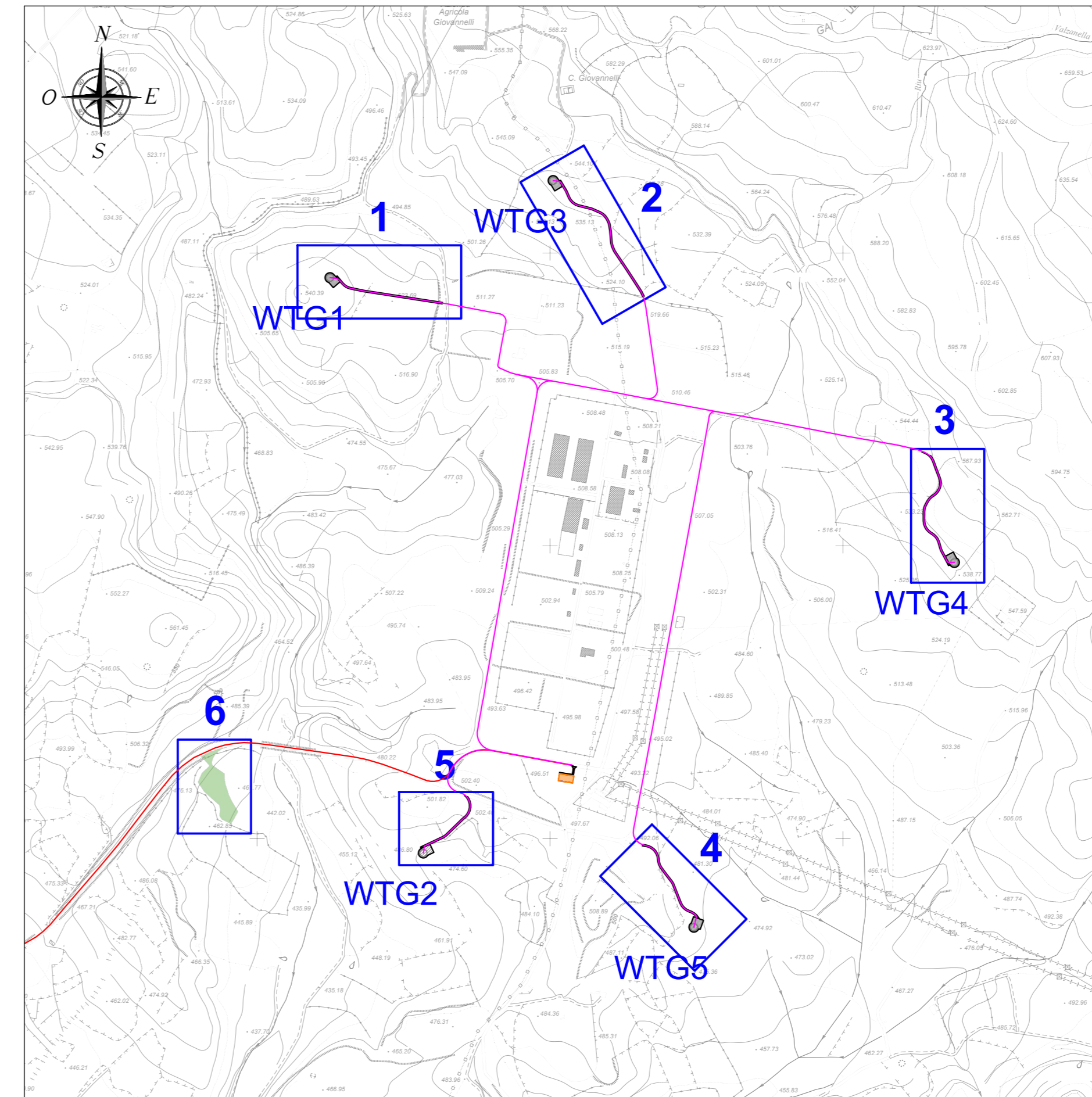
PLANIMETRIA QUADRO 5 - SCALA 1:1.000



PLANIMETRIA QUADRO 6 - SCALA 1:1.000



INQUADRAMENTO PLANIMETRICO GENERALE - SCALA 1:15.000



REGIONE SARDEGNA
Provincia del Sud Sardegna
COMUNI DI ISILI, GENONI, NURAGU E NURALLAO

IMPIANTO EOLICO
IN LOCALITÀ "PERD'E CUADDU"

PROGETTO DEFINITIVO OPERE CIVILI			IN-IS-TC8.2
VIABILITÀ E PIAZZOLE - PLANIMETRIA DI PROGETTO - FASE DI ESERCIZIO		Scadenza	11.000

Data	Rev.	Descrizione	Esig.	Conti.	Appr.
02/09/2024	1	Attivazione VIA Statale	IAT	GF	IN
Novembre 2022	0	Emissione per procedura di VIA	IAT	GF	IN

A cura di:
I.A.T. Consulenza e progetti S.r.l.
Edit. Ing. Giuseppe Frongia

Gruppo di progettazione:
Ing. Massimo Frongia
Ing. Massimo Frongia
Ing. Massimo Frongia
Ing. Massimo Frongia
Ing. Massimo Frongia

Contributori specializzati:
Ing. Massimo Frongia
Ing. Massimo Frongia
Ing. Massimo Frongia
Ing. Massimo Frongia

Progettazione:
Dott. Ing. Giuseppe Frongia

Comitatista:
Energia S.p.A.
Viale Carlo D'Amatrico, 1
63100 Ascoli Piceno (AP)

Consulenti:
IAT CONSULTAZIONE E PROGETTI S.R.L.

Conditore:
Energia S.p.A.

Cooperatore:
Energia S.p.A.

Disegni elaborati e firmati a cura della I.A.T. Consulenza e progetti S.r.l. con i suoi soci - Via Michel Giosè s.n.c. Z.I. CACIP 09122 Cagliari, Tel. Fax +39 070 662077
L'ingegnere di cui è iscritto nel Registro Nazionale degli Ingegneri e che è iscritto alla Sezione della Provincia di Cagliari, n. 4543, Dott. Ing. Giuseppe Frongia