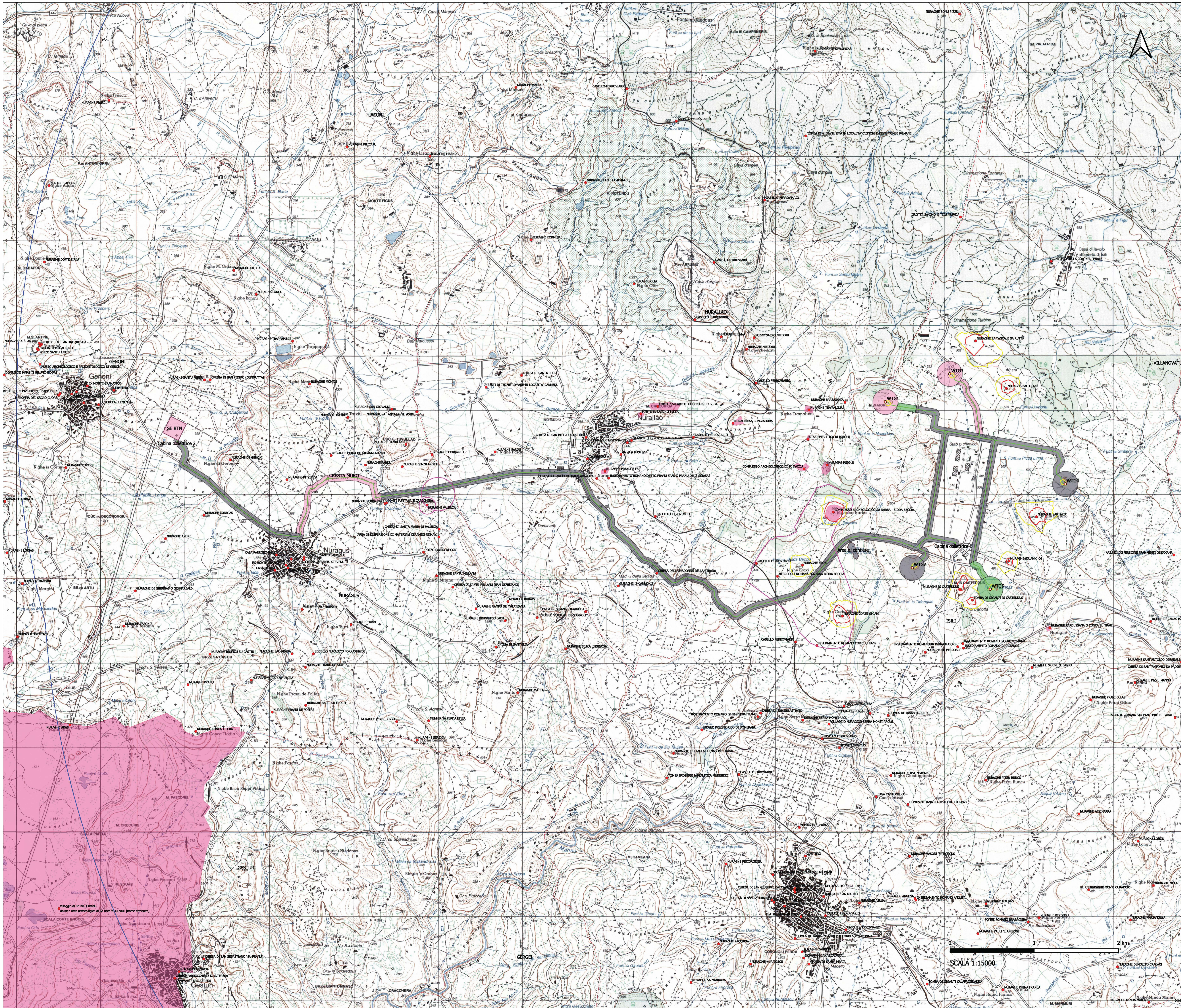


CARTA DELLA VISIBILITA' AL SUOLO



Legenda

- Buffer 10,3 km
- Postazioni eoliche
- Piazzole
- Area pale
- Cavidotto
- Area cantiere
- Cabine elettriche 36 kV
- Futura SE RTN 150_36 kV
- Beni censiti
- Aree vincolate (D. Lgs 42/2004)
- Perimetro tutela integrale da PUC
- Perimetro tutela condizionata da PUC
- Perimetri di tutela identificati dai PUC
- Cresta muraria
- Limiti comunali

Grado della visibilità al suolo

- Buona
- Media
- Bassa

REGIONE SARDEGNA
 Provincia del Sud Sardegna
 COMUNI DI ISILI, GENONI, NURAGUS E NURALLAO

IMPIANTO EOLICO
IN LOCALITÀ "PERD'E CUADDU"

Autore: *Giuseppe Frongia*
 Approvato: *Alisa Agge*

Autore: *Alisa Agge*
 Approvato: *Giuseppe Frongia*

PROGETTO DEFINITIVO		IN-IS-RC2-2
CARTA DELLA VISIBILITÀ DELLA COMPONENTE ARCHEOLOGICA AL SUOLO		Cod. est. scala: 1:15.000

Data	Rev.	Descrizione	Esig.	Cont.	Appr.
02/09/2024	1	Attivazione VIA Statale	MT	GF	IN
Novembre 2022	0	Emissione per procedura di VIA	MT	GF	IN

A cura di:
 I.A.T. Consulenza e progetti S.r.l.
 Dott. Ing. Giuseppe Frongia

Gruppo di progettazione:
 Ing. Giuseppe Frongia
 Ing. Daniela Mada
 Ing. Barbara Ballestrero
 Ing. Andrea Casale
 Ing. Giancarlo Costa
 Ing. Elena Sotgiu
 Prof. Tommaso Vanni

Contributi specialistici:
 Ing. Andrea Chessa (Geologia)
 Dott. Carlo Maria Francesco Lubba (Cronologia)
 Dott. (Dr.) Pier Paolo Sanna (PUC)
 Ing. Dott. Nat. Nicola Sanna (PUBB) (PUC)

Progettazione:
 Dott. Ing. Giuseppe Frongia

Comitato:
 Ing. Daniela Mada
 Dott. (Dr.) Pier Paolo Sanna
 Ing. Andrea Casale
 Ing. Tommaso Vanni
 Ing. Elena Sotgiu
 Prof. Tommaso Vanni

Comitato:
 Dott. Nat. Nicola Sanna (PUBB) (PUC)
 Dott. Carlo Maria Francesco Lubba (Cronologia)
 Dott. (Dr.) Pier Paolo Sanna (PUC)
 Ing. Dott. Nat. Nicola Sanna (PUBB) (PUC)

SCALA 1:15.000