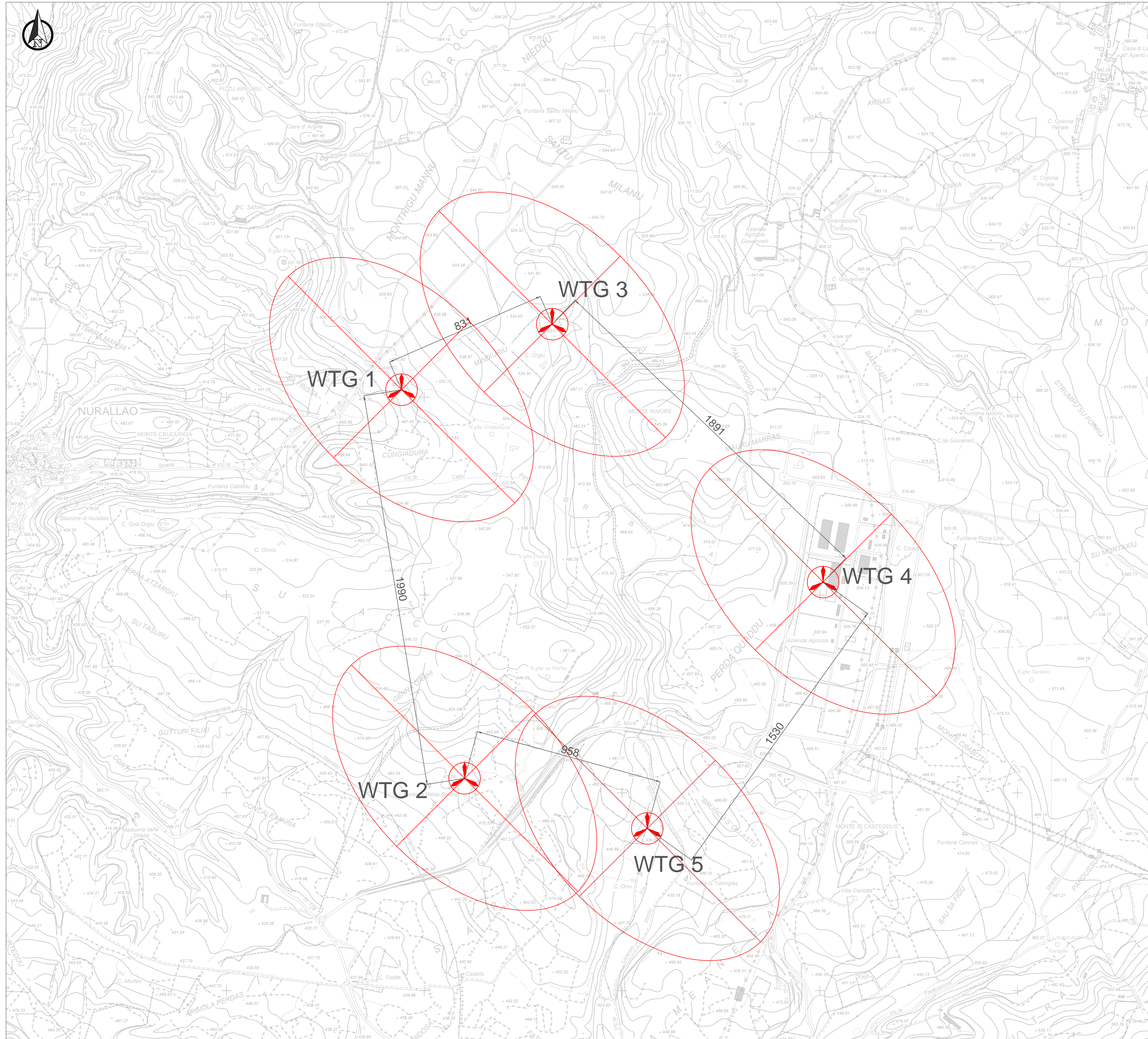


PLANIMETRIA SU CTR CON INTERDISTANZE AEROGENERATORI - SC. 1:10.000



LEGENDA	
SIMBOLO	DESCRIZIONE
	Postazioni eoliche in progetto
	Area di potenziale interferenza aerodinamica (Ellissi con semiasse maggiore pari a 5D=810 m e semiasse minore pari a 3D=486 m)

REGIONE SARDEGNA  
 Provincia del Sud Sardegna  
 COMUNI DI ISILI, GENONI, NURAGUS E NURALLAO

IMPIANTO EOLICO  
 IN LOCALITÀ "PERD'E CUADDU"

Oggetto	PROGETTO DEFINITIVO OPERE CIVILI	IN-IS-RC8-2
Titolo	PLANIMETRIA SU CTR CON INTERDISTANZE AEROGENERATORI	Cod. elabor. 1:10.000

Data	Rev.	Descrizione	Eseg.	Contr.	Appr.
02/09/2024	1	Attivazione VIA Statale		IAT	GF
Novembre 2022	0	Emissione per procedura di VIA		IAT	GF

<b>A cura di:</b> I.A.T. Consulenza e progetti S.r.l. Dott. Ing. Giuseppe Frongia <b>Gruppo di progettazione:</b> Ing. Giuseppe Frongia Ing. Gianluca Meis Ing. Marianna Barbarino Ing. Enrico Bazzella Pian. Terr. Andrea Cappai Ing. Gianfranco Corda Ing. Paolo Deogug Pian. Terr. Veronica Fais <b>Contributi specialistici:</b> Ing. Antonio Deleone (Acustica) Dot. Geol. Maria Fiorenza Lobina (Geologia) Agr. Dott. Nat. Nicola Maris (Pedagogia)	<b>Progettazione:</b> Dott. Ing. Giuseppe Frongia  <b>Il Committente:</b> Inergia S.p.A. Viale Cola D'Amatrice, 1 63100 Ascoli Piceno (AP) info@inerzia.it
--	---

IAT CONSULENZA E PROGETTI www.iatprogetti.it	Inergia S.p.A. Viale Cola D'Amatrice, 1 63100 Ascoli Piceno (AP) info@inerzia.it
---	---

Formato	File origine	File di stampa	Codice pratica
---------	--------------	----------------	----------------

Elaborazioni: I.A.T. Consulenza e progetti S.r.l. con socio unico - Via Michele Gius s.n.c. ZI CACIP, 09122 Cagliari, Tel./Fax +39 070 658297  
 Disegni, calcoli, specifiche e tutte le altre informazioni contenute nel presente documento sono di proprietà della I.A.T. Consulenza e progetti S.r.l.  
 Al ricevimento di questo documento la stessa diffida pertanto di riprodurlo, in tutto o in parte, e di rivelarne il contenuto in assenza di esplicita autorizzazione.