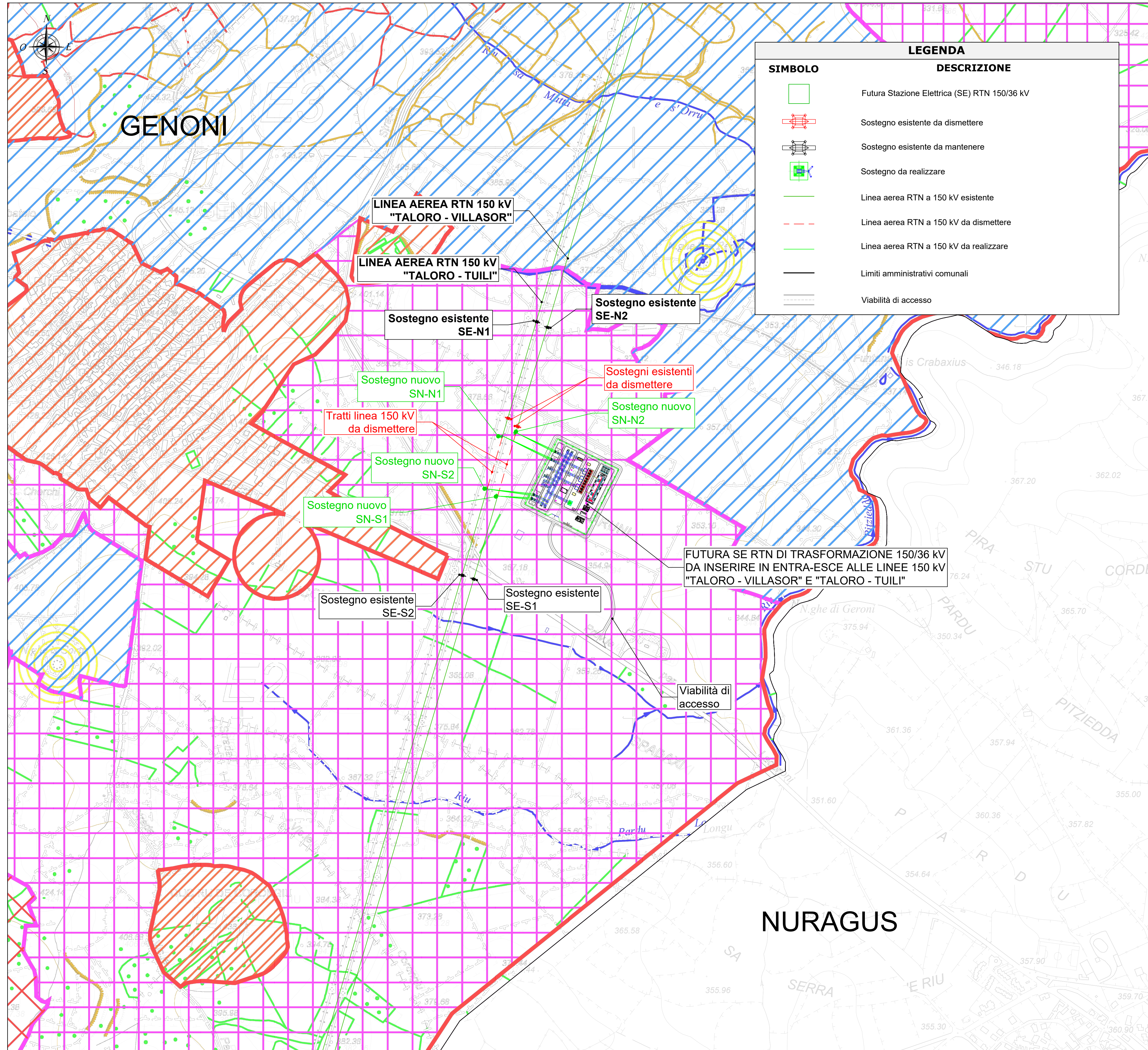


INQUADRAMENTO SU STRALCI PUC - OPERA 1 E 2 - Scala 1:5.000



LEGENDA	
SIMBOLO	DESCRIZIONE
	Futura Stazione Elettrica (SE) RTN 150/36 kV
	Sostegno esistente da dismettere
	Sostegno esistente da mantenere
	Sostegno da realizzare
	Linea aerea RTN a 150 kV esistente
	Linea aerea RTN a 150 kV da dismettere
	Linea aerea RTN a 150 kV da realizzare
	Limiti amministrativi comunali
	Viabilità di accesso

LEGENDA PUC - Comune di Genoni	
SIMBOLO	DESCRIZIONE
	ZONA H-1: Salvaguardia
	ZONA E-2: Aree di primaria importanza per la funzione agricolo-produttiva, anche in relazione all'estensione, composizione e localizzazione dei terreni
	ZONA E-3: Aree che, caratterizzate da un elevato frazionamento fondiario, sono contemporaneamente utilizzabili per scopi agricolo-produttivi e per scopi residenziali
	ZONA E-5: Aree marginali per l'attività agricola nelle quali viene ravvisata l'esigenza di garantire condizioni adeguate di stabilità ambientale
	ZONA F: TURISTICA
	ZONA S-3: Aree di verde pubblico a livello di vicinato
	ZONA ARCHEOLOGICA (Raggio 150 MT)
	ZONA ARCHEOLOGICA (Raggio 100 MT)

REGIONE SARDEGNA
Città Metropolitana di Cagliari
COMUNE DI GENONI

PROGETTO OPERE DI RETE
FUTURA STAZIONE ELETTRICA RTN A 150/36 kV
SU LINEE "TALORO - VILLASOR" E "TALORO - TUILI"

PIANO TECNICO DELLE OPERE		IN-GE-SE-T16
Oggetto: PLANIMETRIA CON STRALCI PUC - OPERA 1 E 2		Cod. estab. scala: 1:5.000

Data	Rev.	Descrizione	Eseg.	Contr.	Appr.
Luglio 2024	1	Modifiche richieste da Terna	FM	GF	IN
Novembre 2023	0	Emissione per benestare Terna	FM	GF	IN

A cura di:
I.A.T. Consulenza e progetti S.r.l.
Dott. Ing. Giuseppe Frongia

Gruppo di lavoro:
Ing. Giuseppe Frongia (coordinatore e responsabile)
Ing. Enrica Batzella
Ing. Paolo Desogus
Dott. Pian. Terr. Veronica Fais
Dott. Fabio Mancosu
Dott. Ing. Fabrizio Murru
Ing. Elisa Roych
Ing. Marco Utzeri
Dott. Geol. Maria Francesca Lobina

Progettazione:
Dott. Ing. Giuseppe Frongia

Comittente:
Inergia S.p.A.
Viale Cola D'Amatrice, 1 63100 Ascoli Piceno (AP)
info@inergia.it

A1	IN-GE-SE-T16_Planimetria con stralci PUC - Opera 1 e 2	IN-GE-SE-T16_Planimetria con stralci PUC - Opera 1 e 2	20220342
Formato	File origine	File di stampa	Codice pratica

Elaborazioni: I.A.T. Consulenza e progetti S.r.l. con socio unico - Via Michele Giua s.n.c. ZI CACIP - 09122 Cagliari, Tel./Fax +39 070 656297

Disegni, calcoli, specifiche e tutte le altre informazioni contenute nel presente documento sono di proprietà della I.A.T. Consulenza e progetti S.r.l. Al ricevimento di questo documento la stessa diffida pertanto di riprodurre, in tutto o in parte, e di rivelarne il contenuto in assenza di esplicita autorizzazione.