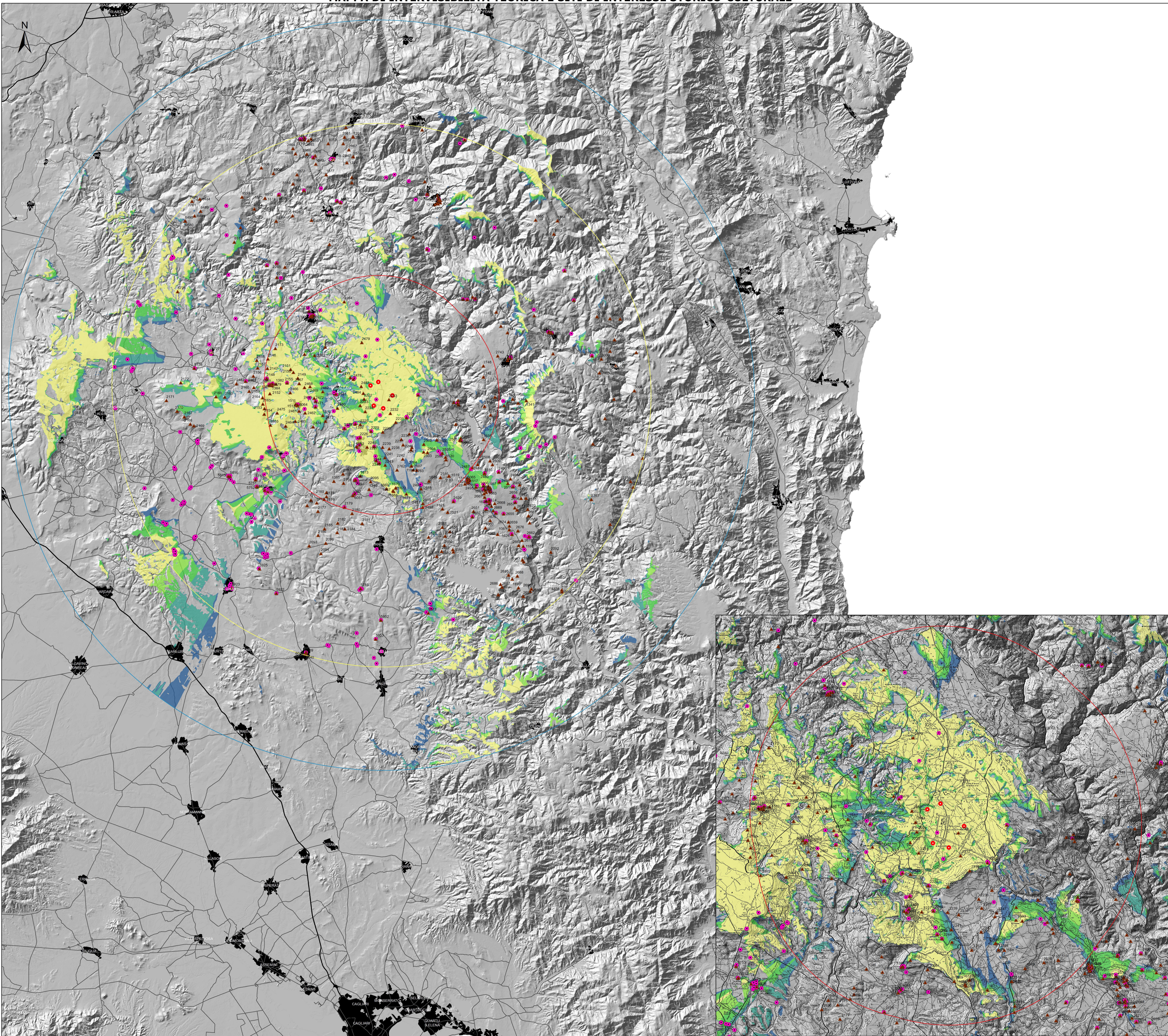


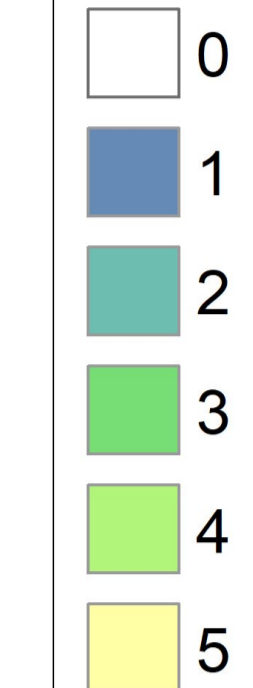
MAPPA DI INTERVISIBILITÀ TEORICA E SITI DI INTERESSE STORICO-CULTURALE



Legenda

- WTG
- Areale di massima attenzione (10,3km)
- Bacino visivo (25km)
- Area di intervisibilità potenziale (35km)
- ▲ Repertorio del Mosaico 2017 (entro i 25km)
- Beni VIR (entro i 25km)

Intervisibilità teorica (aerogen. visibili)



REGIONE SARDEGNA
 Provincia del Sud Sardegna
 COMUNI DI ISILI, GENONI, NURAGUS E NURALLAO

**IMPIANTO EOLICO
 IN LOCALITÀ "PERD'E CUADDU"**

Studio di Impatto Ambientale
MAPPA DI INTERVISIBILITÀ TEORICA E SITI DI INTERESSE STORICO-CULTURALE
 IN-IS-RA5-7.1
 Scala: 1:25.000 (1:75.000)

Data	Rev.	Descrizione	Esseg.	Contr.	Appr.
02/09/2024	1	Attivazione VIA Statale	IAT	GF	IN
Marzo 2023	0	Integrazioni documentali	IAT	GF	IN

A cura di: I.A.T. Consulenza e progetti S.r.l. Dott. Ing. Giuseppe Frongia	Progettazione: Dott. Ing. Giuseppe Frongia
Gruppo di progettazione: Ing. Giuseppe Frongia Ing. Massimo Pisanelli Ing. Marina Bonaventura Ing. Simona Bazzani Ing. Tommaso Caputo Ing. Simona Caputo Ing. Fiamma Cerrito Ing. Tommaso Fenu Ing. Antonio Delogu (Architetto) Dott. Cost. Maria Francesca Lodigiani Gianpiero Ing. Oreste Nanni (Petrologia)	Dott. Fabio Marone Ing. Gianluca Mura Dott. Fabrizio Meru Dott. Mir. Antonio Mura Ing. Andrea Ortu Pae. Tom. Elisabetta Re Ing. Sila Ripari Ing. Marco Uliani Dott. Naz. Maurizio Madau (Paevo) Dott. Naz. Maria Francesca Lodigiani Agr. Dott. Naz. Fabio Sotgiu (Petrologia) Dott. Matteo Tola (Petrologia)

iat CONSULENZA E PROGETTI www.iatprogetti.it	ingegneria INGEGNERIA PROGETTAZIONE CALIBRATI N. 3483 Dott. Ing. Giuseppe Frongia
ingegneria Ing. Maria S. P. A. Viale Caba d'Armatrice, 1 63100 Ascoli Piceno (AP) info@ingegneria.it	ingegneria 2022/0315 2022/0315

Elaborazioni I.A.T. Consulenza e progetti S.r.l. con software unico - Via Monte Orso s.n.c. di CACIP, 09122 Cagliari, Tel./Fax +39 070 656207