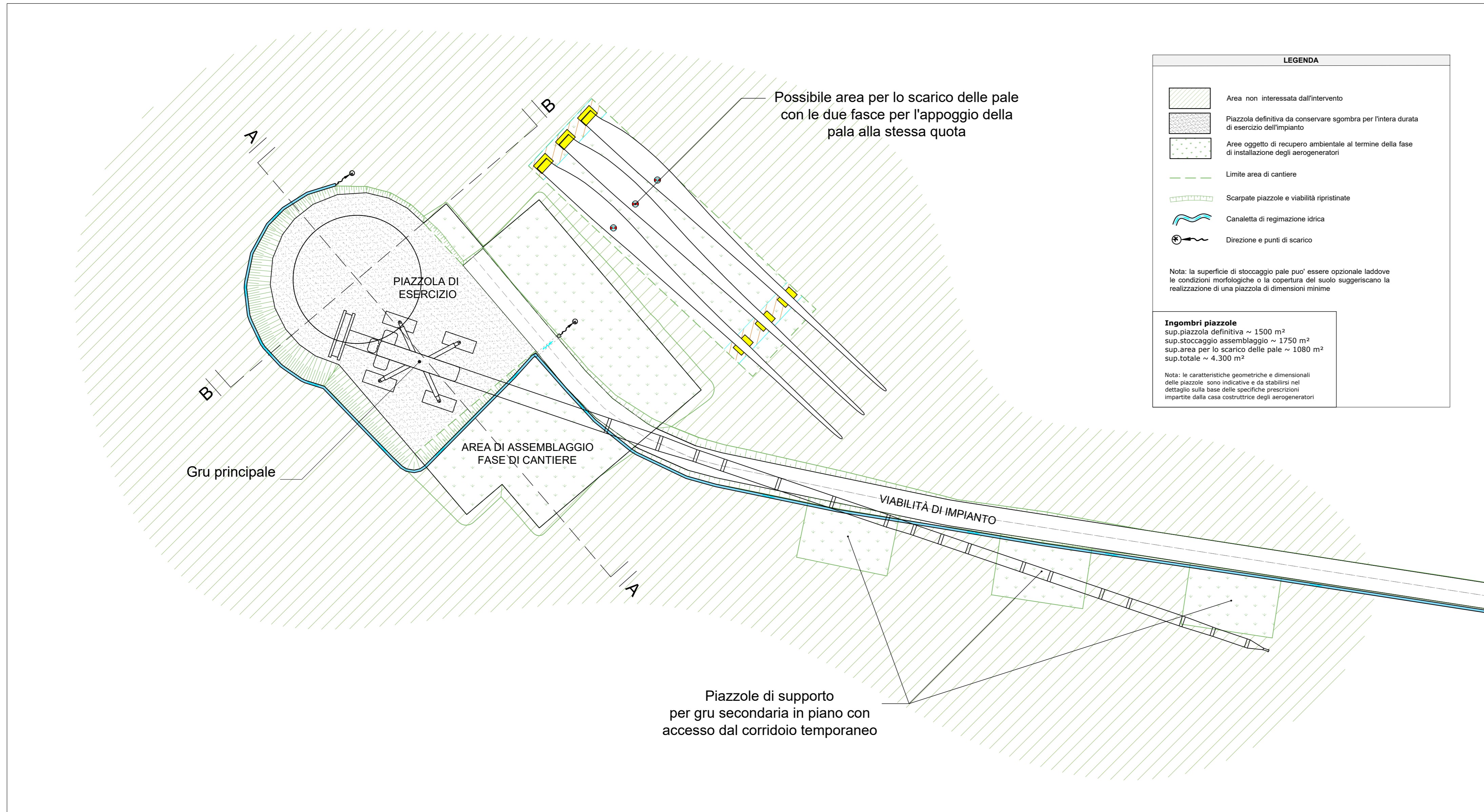
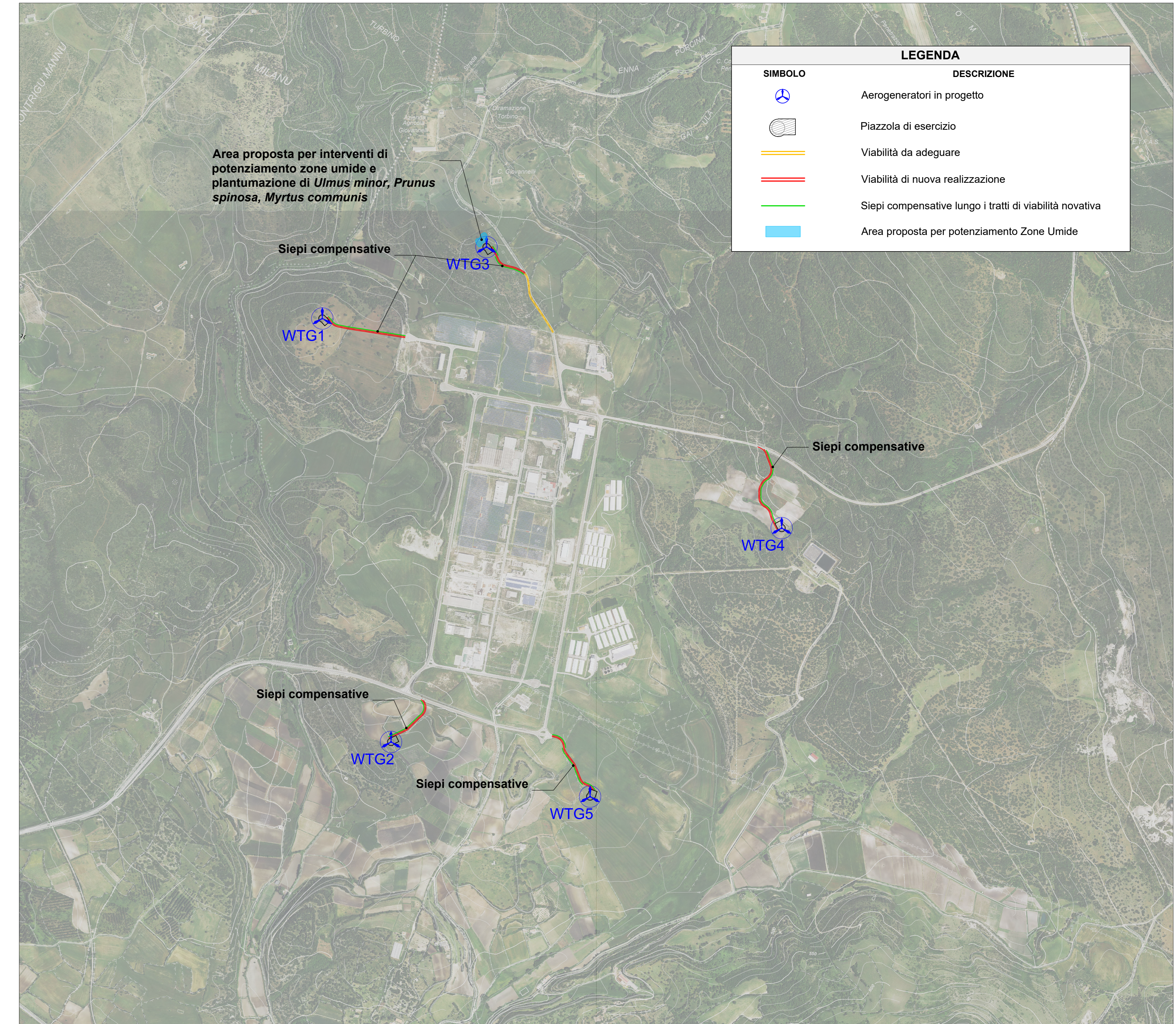


**RIPRISTINO AMBIENTALE DELLE PIAZZOLE**  
Planimetria schematica fase di esercizio - Scala 1:500



**MISURE DI COMPENSAZIONE**  
Planimetria generale - Scala 1:10.000



**MISURE DI MITIGAZIONE E COMPENSAZIONE**

**MISURE DI MITIGAZIONE:**

- I suoli asportati durante le operazioni di movimento terra dovranno essere mantenuti in loco e riutilizzati per il ripristino delle superfici di cantiere al fine di favorire la naturale ricostituzione della copertura vegetazionale.
- Non sarà consentita l'apertura di varchi tra la vegetazione circostante per l'accesso a piedi ai cantieri.
- In fase di cantiere, le piste di servizio dovranno essere periodicamente inumidite al fine di limitare il sollevamento delle polveri terrigene e quindi la loro deposizione sulla vegetazione circostante.
- Anche al fine di evitare l'introduzione accidentale di specie aliene invasive, verranno riutilizzate, ove possibile, le terre e rocce asportate all'interno del sito, e solo qualora questo non fosse possibile, i materiali da costruzione come pietrame, ghiaia, pietrisco o ghiaietto verranno prelevati da cave autorizzate e/o impianti di frantumazione e vagliatura per inerti autorizzati.
- Durante la fase di esercizio sarà rigorosamente vietato l'impiego di diserbanti e disseccanti per la manutenzione delle superfici di servizio.

**MISURE DI COMPENSAZIONE E MIGLIORAMENTO AMBIENTALE:**

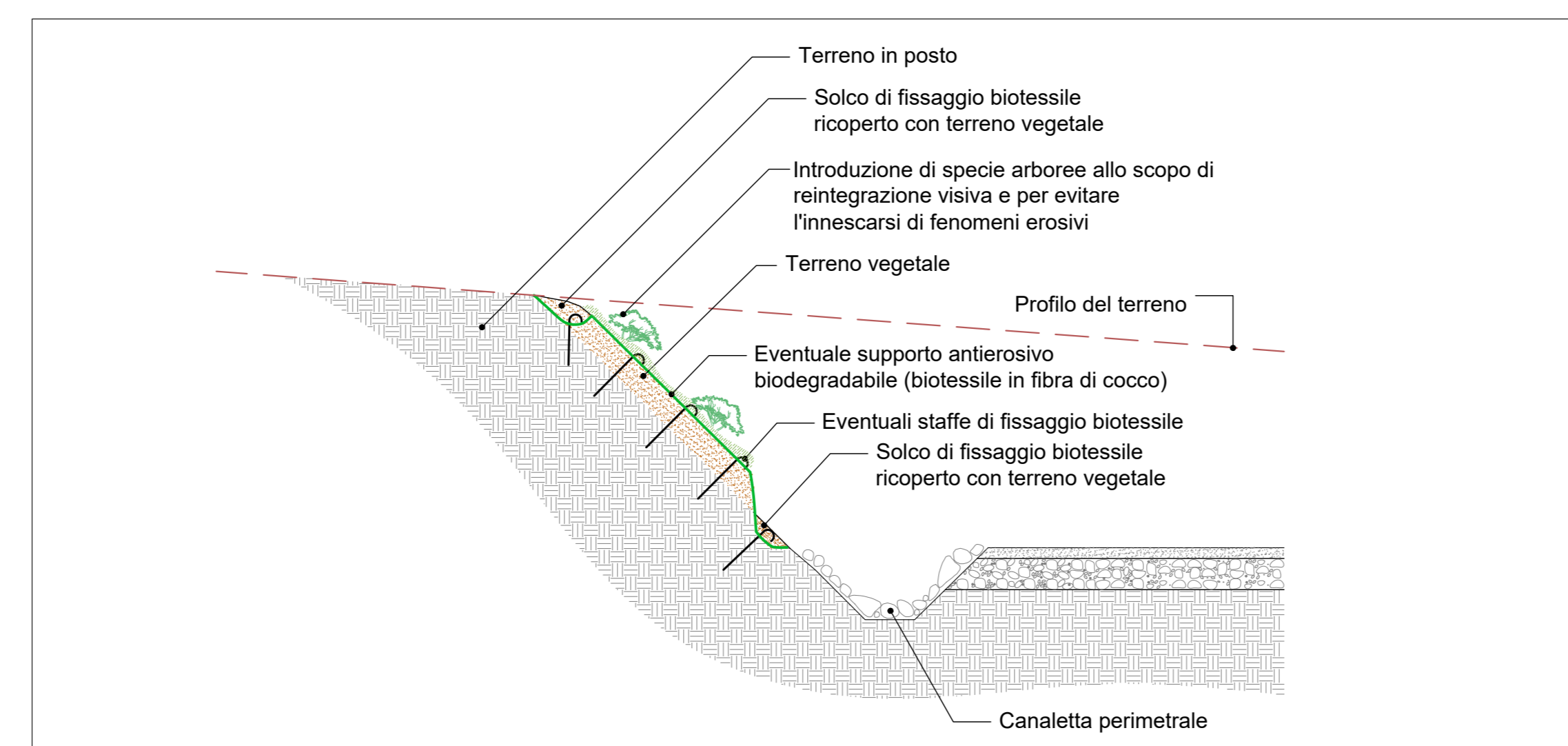
- La predisposizione di idonee misure di compensazione è subordinata alla preventiva analisi di contesto ambientale e socio-economico. Sulla base di tale analisi, si ritiene opportuno adottare i seguenti interventi compensativi:
- Potenziamento zona umida:** al fine di potenziare dal punto di vista funzionale gli habitat presenti, la zona umida semi-naturale attualmente presente in prossimità dell'aerogeneratore WTG3 verrà ampliata mediante nuovo scavo in area limitrofa, evidenziata in maniera indicativa su planimetria generale, su superfici attualmente prive di vegetazione significativa (incolti e seminativi). Seguirà l'impermeabilizzazione dello scavo mediante bentonite sodica e piantumazione di essenze arbustive ed arboree ai margini dello stesso tra le quali:
  - Ulmus minor*,
  - Prunus spinosa*,
  - Myrtus communis*

inclusi gli esemplari eventualmente espiantati in fase di cantiere.

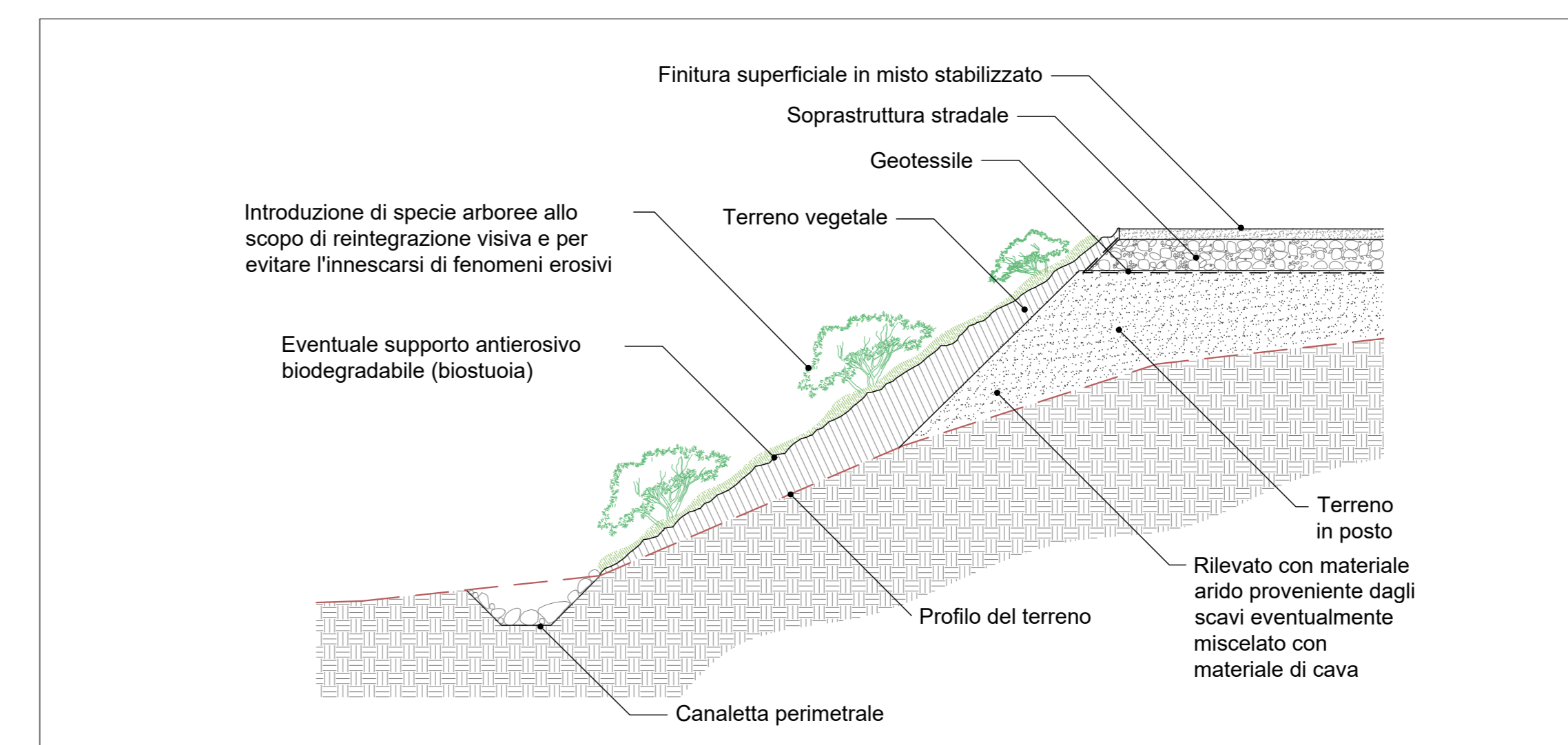
- Creazione di siepi:** l'intervento consiste nella realizzazione di fasce arbustive plurispecifiche lungo alcuni tratti di viabilità novativa, a base di specie autoctone, in parte baccifere e mellifere, coerenti con il contesto bioclimatico, geopedologico e vegetazionale dell'area (specie già presenti nel sito allo stato spontaneo). In particolare, verranno utilizzate le specie alto-arbustive ed arboreescenti come:
  - Arbutus unedo*,
  - Pistacia lentiscus*,
  - Crataegus monogyna*,
  - Prunus spinosa*,
  - Pyrus spinosa*.

La specifica localizzazione delle siepi è stata selezionata in maniera indicativa come da planimetria generale. L'azione si prefigge lo scopo di compensare la perdita degli esemplari arbustivi interferenti, compensare l'interruzione localizzata degli elementi lineari coinvolti e favorire la permanenza della fauna selvatica.

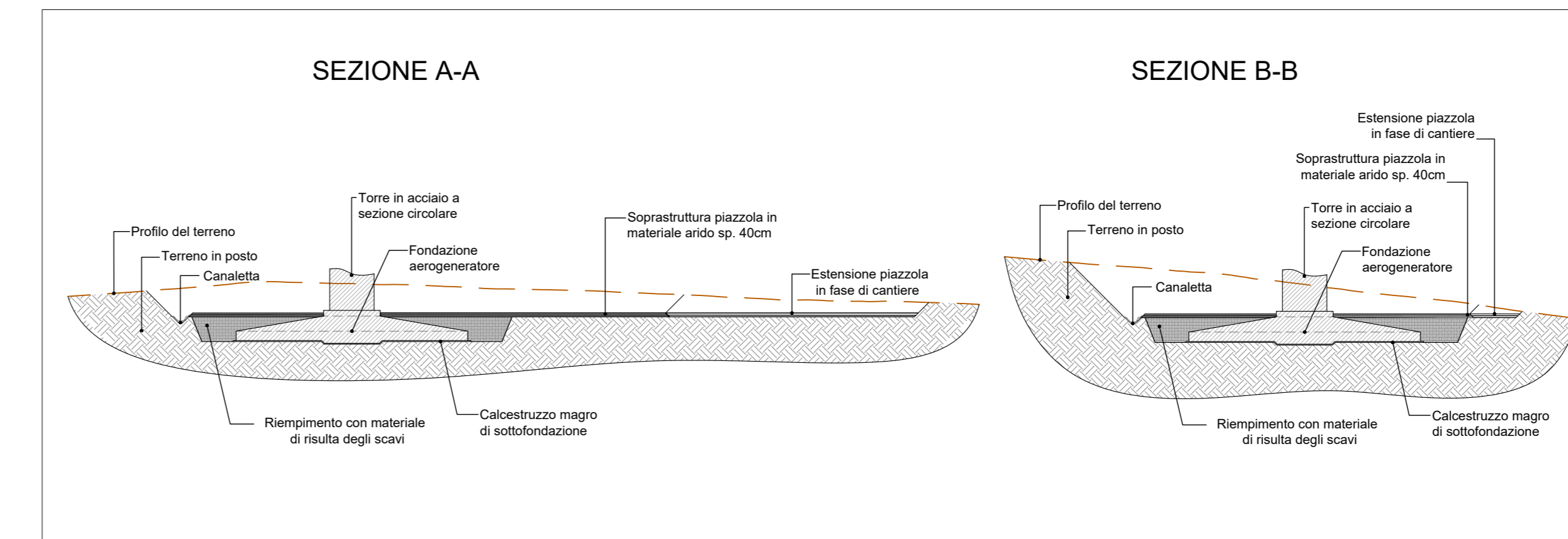
**SISTEMAZIONE SCARPATA IN SCAVO - SCALA 1:50**



**SISTEMAZIONE SCARPATA IN RILEVATO - SCALA 1:50**



**SEZIONI - SCALA 1:500**



**REGIONE SARDEGNA**  
Provincia del Sud Sardegna  
COMUNI DI ISILI, GENONI, NURAGU E NURALLAO

**IMPIANTO EOLICO**  
**IN LOCALITÀ "PERD'E CUADDU"**

PROGETTO DEFINITIVO OPERE CIVILI  
**INTERVENTI DI MITIGAZIONE E RECUPERO AMBIENTALE PARTICOLARI COSTRUTTIVI** IN-IS-TC15

Data	Rev.	Descrizione	Eseg.	Conti.	Appr.
02/09/2024	1	Attivazione VIA Statale		IAT	GF
Novembre 2022	0	Emissione per procedura di VIA		IAT	GF

**A cura di:**  
I.A.T. Consulenza e progetti S.r.l.  
Dott. Ing. Giuseppe Frongia

**Gruppo di progettazione:**  
Ing. Massimo Frongia  
Ing. Massimo Frongia  
Ing. Enrico Sanna  
Ing. Andrea Caporin  
Ing. Giuseppe Costa  
Ing. Paolo Cuccu  
Ing. Marco Uberti

**Contributori specializzati:**  
Ing. Antonio Mulas (Pannello)  
Dott. Carlo Mura (Vegetazione)  
Ing. Dario Mura (Vegetazione)  
Ing. Dario Mura (Vegetazione)  
Ing. Dario Mura (Vegetazione)

**Progettazione:**  
Dott. Ing. Giuseppe Frongia

**Comitato:**  
Energia S.p.A.  
Viale Carlo D'Armatrice, 1  
03100 Ascoli Piceno (AP)  
info@energia.it

**Consulenza e progetti S.r.l.**  
Viale Carlo D'Armatrice, 1  
03100 Ascoli Piceno (AP)  
info@consulenzap.it

**ENERGIA S.p.A.**  
Viale Carlo D'Armatrice, 1  
03100 Ascoli Piceno (AP)  
info@energia.it