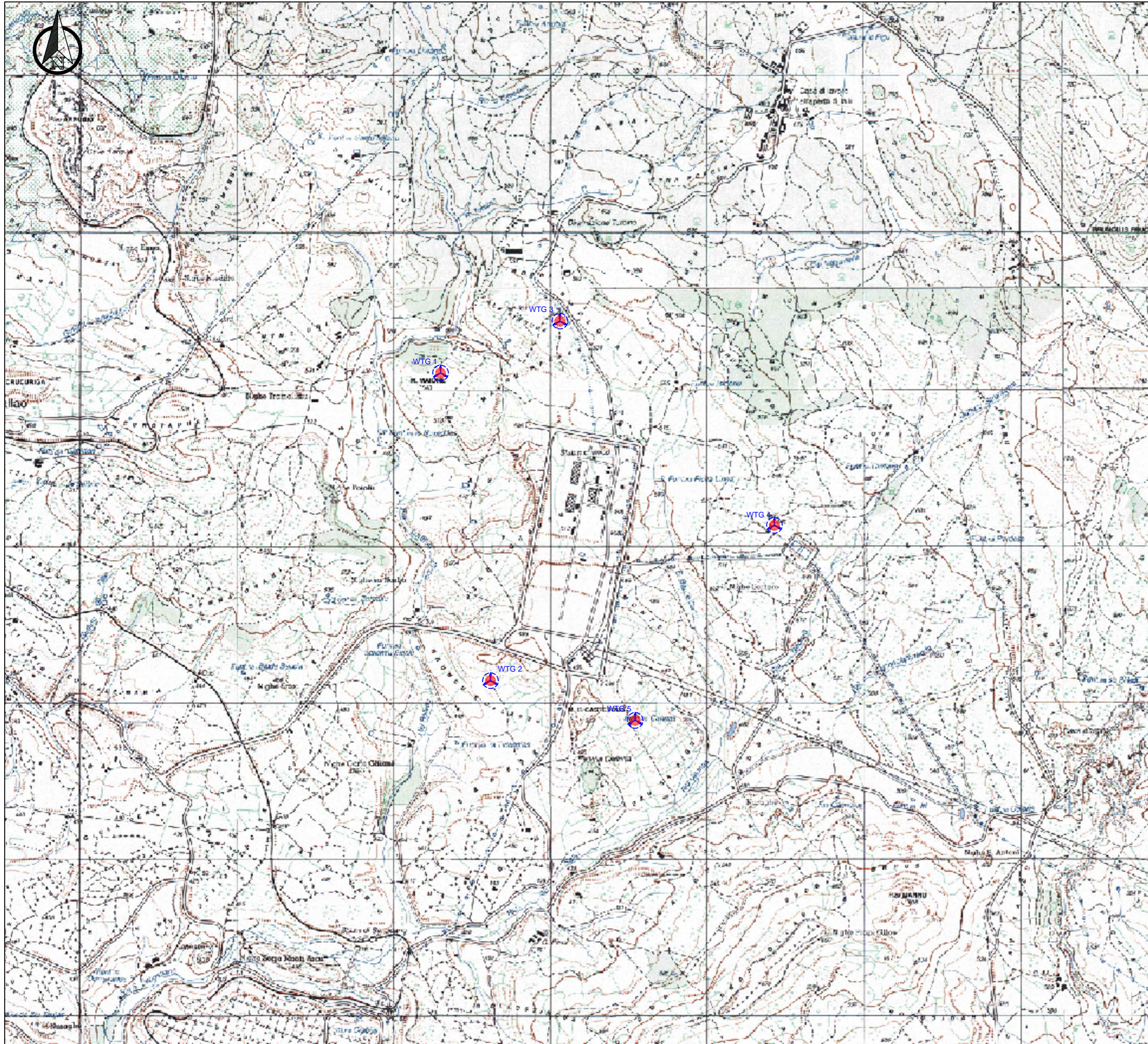


INQUADRAMENTO GEOGRAFICO INTERVENTO CON SEGNALAZIONE OSTACOLI VERTICALI



LEGENDA	
SIMBOLO	DESCRIZIONE
	Postazioni eoliche in progetto
	Aerogeneratori dotati di segnalazione diurna e notturna

REGIONE SARDEGNA
 Provincia del Sud Sardegna
 COMUNI DI ISILI, GENONI, NURAGUS E NURALLAO

IMPIANTO EOLICO
IN LOCALITÀ "PERD'E CUADDU"

Oggetto	PROGETTO DEFINITIVO OPERE CIVILI	IN-IS-RC8-1
Titolo	INQUADRAMENTO GEOGRAFICO INTERVENTO CON SEGNALAZIONE OSTACOLI VERTICALI	Cod.elab. scala 1:20.000

Data	Rev.	Descrizione	Eseg.	Contr.	Appr.
02/09/2024	1	Attivazione VIA Statale	IAT	GF	IN
Novembre 2022	0	Emissione per procedura di VIA	IAT	GF	IN

A cura di:
 I.A.T. Consulenza e progetti S.r.l.
 Dott. Ing. Giuseppe Frongia

Gruppo di progettazione:
 Ing. Giuseppe Frongia (coordinatore e responsabile)
 Ing. Marianna Barbarino
 Ing. Enrica Batzella
 Pian. Terr. Andrea Cappai
 Ing. Gianfranco Corda
 Ing. Paolo Desogus
 Pian. Terr. Veronica Fais

Contributi specialistici:
 Ing. Antonio Dedoni (Acustica)
 Dott. Geol. Maria Francesca Lobina (Geologia)
 Agr. Dott. Nat. Nicola Manis (Pedologia)

Dott. Fabio Mancosu
 Ing. Gianluca Melis
 Dott. Fabrizio Murru
 Dott. Nat. Alessio Musu
 Ing. Andrea Onnis
 Pian. Terr. Eleonora Re
 Ing. Elisa Roych
 Ing. Marco Utzeri

Dott. Nat. Maurizio Medda (Fauna)
 Dott.ssa Alice Nozza (Archeologia)
 Agr. Dott. Nat. Fabio Schirru (Flora)
 Dott. Matteo Tatti (Archeologia)

Progettazione:
 Dott. Ing. Giuseppe Frongia

Il Committente:

IAT CONSULENZA E PROGETTI
 www.iatprogetti.it

Committente:
Inergia S.p.A.
 Viale Cola D'Amatrice, 1
 63100 Ascoli Piceno (AP)
 info@inerzia.it

AEROGENERATORE	COORDINATE Geografiche WGS84		DATI DI ELEVAZIONE			SEGNALETICA	
	EST	NORD	Altezza AGL (m)	Quota AMSL del terreno alla base del manufatto (m)	Quota al TOP AMSL (m)	Day	Night
Aerogeneratore WTG 1	9° 7'9.90"	39°47'38.65"	206,00	532,97	738,97	SI	SI
Aerogeneratore WTG 2	9° 7'23.22"	39°46'34.91"	206,00	480,00	686,00	SI	SI
Aerogeneratore WTG 3	9° 7'41.96"	39°47'49.37"	206,00	538,92	744,92	SI	SI
Aerogeneratore WTG 4	9° 8'39.45"	39°47'7.00"	206,00	539,00	745,00	SI	SI
Aerogeneratore WTG 5	9° 8'2.01"	39°46'26.66"	206,00	482,61	688,61	SI	SI

A1	IN-IS-RC8-1_Inquadrimento geografico intervento con segnalazione ostacoli verticali_R1	IN-IS-RC8-1_Inquadrimento geografico intervento con segnalazione ostacoli verticali_R1	2022/0315
Formato	File origine	File di stampa	Codice pratica

Elaborazioni: I.A.T. Consulenza e progetti S.r.l. con socio unico - Via Michele Giua s.n.c. ZI CACIP, 09122 Cagliari, Tel./Fax +39.070.658297

Disegni, calcoli, specifiche e tutte le altre informazioni contenute nel presente documento sono di proprietà della I.A.T. Consulenza e progetti S.r.l. Al ricevimento di questo documento la stessa diffida pertanto di riprodurlo, in tutto o in parte, e di rivelarne il contenuto in assenza di esplicita autorizzazione.