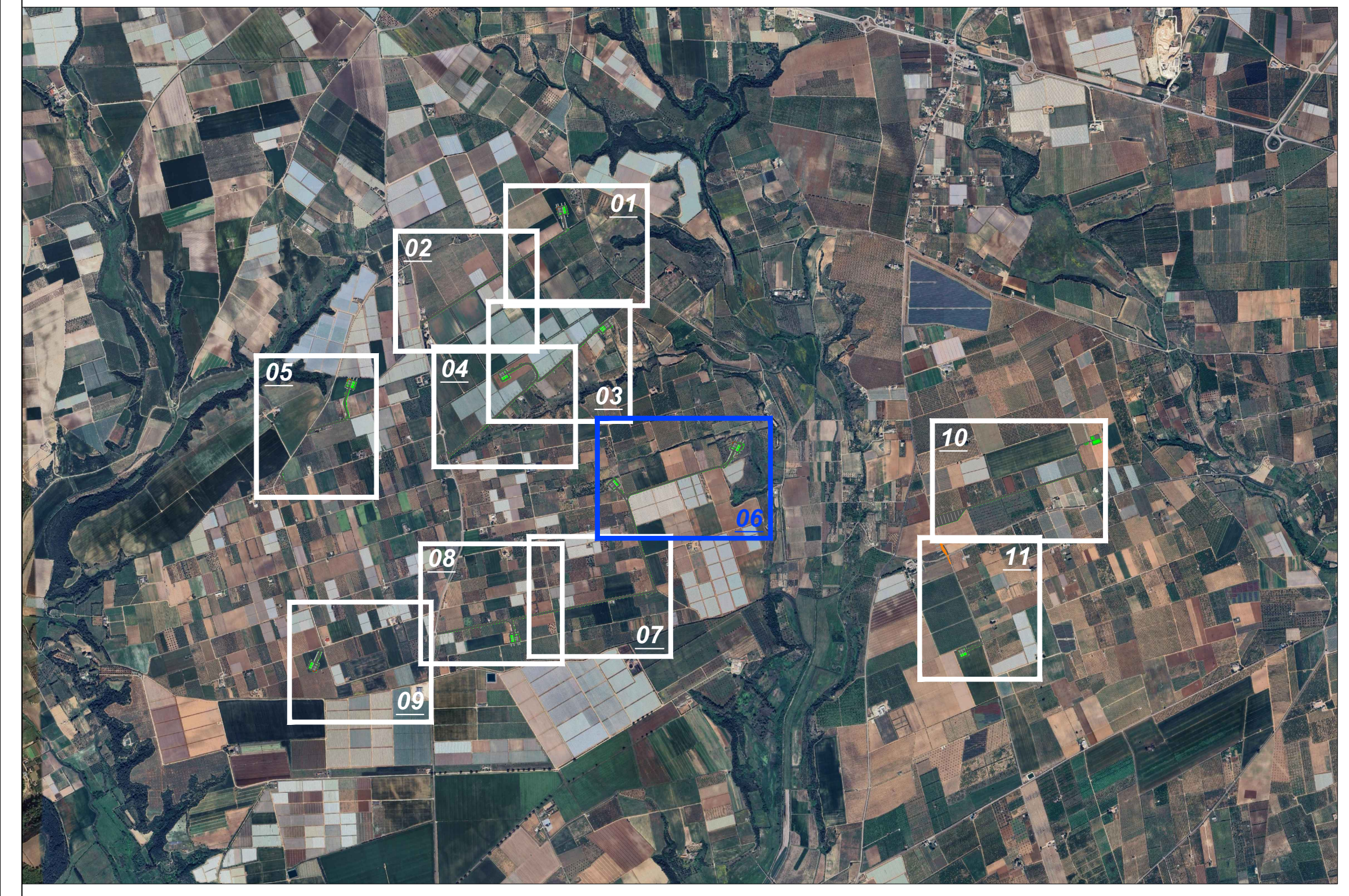




Key-Map 1:30.000



Legenda

-  Posizione Aerogeneratori
-  Identificativo Aerogeneratore
-  Scavo provvisorio
-  Curve di livello 10.00 mt
-  Curve di livello 2.00 mt
-  Strade Esistenti
-  Interventi Puntuali
-  Nuova Viabilità
-  Viabilità in Adeguamento
-  Aree a misto stabilizzato Nuova Viabilità
-  Aree a misto stabilizzato Viabilità in Adeguamento
-  Aree rinverdite

					
Commento: CAST WIND S.R.L. Piazza Europa, 14 87100 Cosenza (CS) - Italy Tel. centralino + 39 0984 408806					
Documento: PROGETTO DEFINITIVO					
Titolo del Progetto: PARCO EOLICO "CASTELLANETA"					
Elaborato: Planimetria di Progetto - Tav. 06					
PROGETTO E_CAS	DISCIPLINA P	AMBITO VB	TIPO ELABORATO PP	PROGRESSIVO 06	SCALA 1:1000
NOME FILE: E_CAS_P_VB_PP_06_Planimetria_dil_Progetto_Tav_06					
Progettazione: Ing. Saverio Pagliuso					
					
Ing. Mario Francesco Perri					
Ing. Giorgio Salatino					
Rev. Data Revisione 01 MAGGIO 2024	Descrizione Revisione PRIMA EMISSIONE	Redatto ES	Controllato GEMSA PNO	Approvato CAST WIND S.R.L.	1:1000