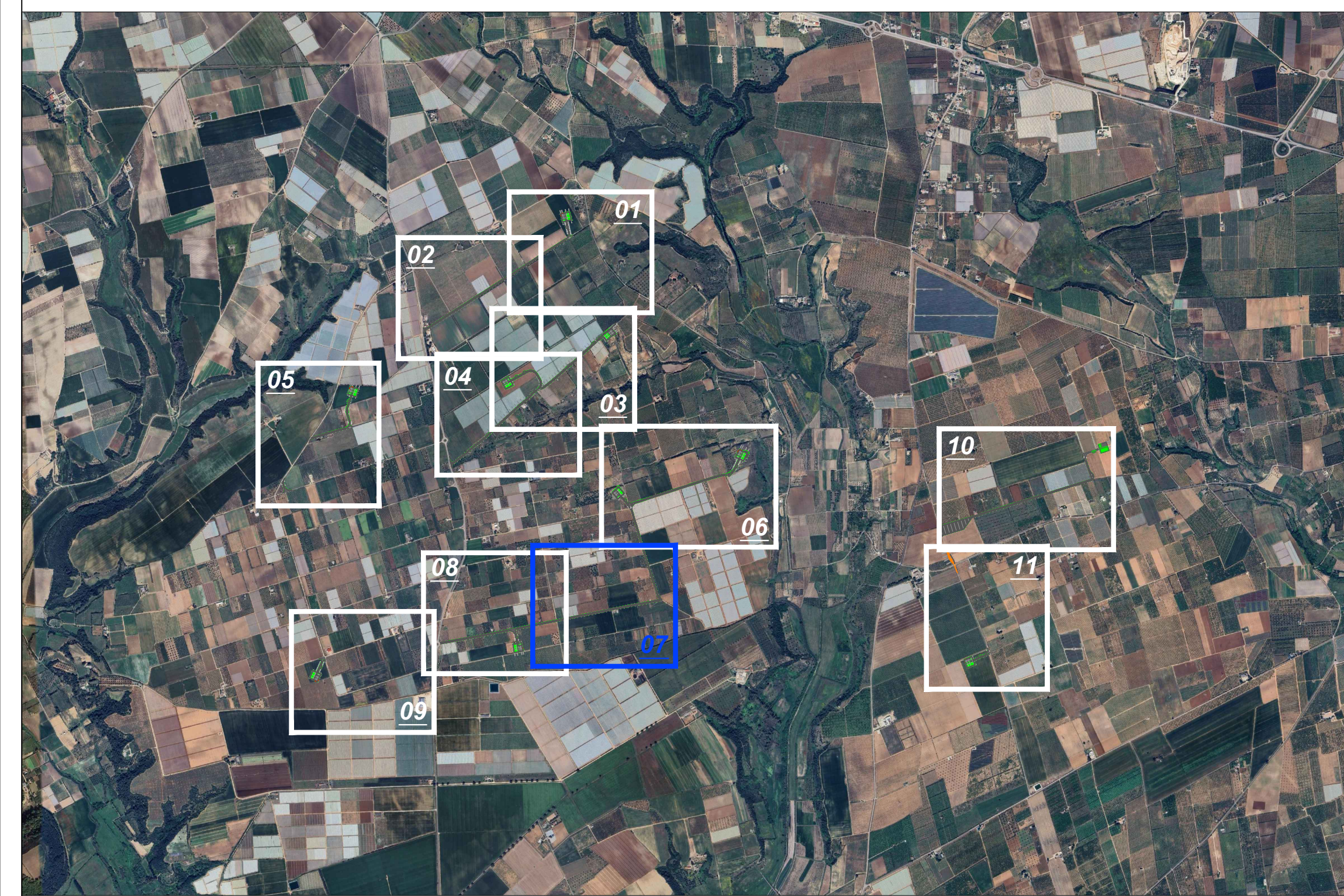



Key-Map 1:30.000



Legenda

-  Posizione Aerogeneratori
-  Identificativo Aerogeneratore
-  Scavo provvisorio
-  Curve di livello 10.00 mt
-  Curve di livello 2.00 mt
-  Strade Esistenti
-  Interventi Puntuali
-  Nuova Viabilità
-  Viabilità in Adeguamento
-  Aree a misto stabilizzato Nuova Viabilità
-  Aree a misto stabilizzato Viabilità in Adeguamento
-  Aree rinverdite



Regione Puglia



Provincia di Taranto

Comittente: **CAST WIND S.R.L.**
Piazza Europa, 14
87100 Cassano (CS) - Italy
Tel. centralino +39 0984 408608

Documento: **PROGETTO DEFINITIVO**

Titolo del Progetto: **PARCO EOLICO "CASTELLANETA"**

Elaborando: **Planimetria di Progetto - Tav. 07**


PROGETTO	DISCIPLINA	AMBITO	TIPO ELABORATO	PROGRESSIVO	SCALA
E_CAS	P	VB	PP	07	1:1000

NOME FILE: E_CAS_P_VB_PP_07_Planimetria_di_Progetto_Tav_07


Progettazione:



Ing. Saverio Pagliuso



Ing. Mario Francesco Perri



Ing. Giorgio Salatino

Rev.	Data Revisione	Descrizione Revisione	Redatto	Controllato	Approvato
00	MAGGIO 2024	PRIMA EMISSIONE	ES	GEMSA PRO	CAST WIND S.R.L.