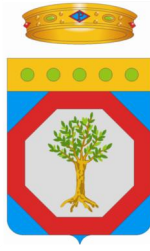


Regione
Puglia



Provincia di
Taranto



Committente:

CAST WIND S.R.L
Piazza Europa, 14
87100 Cosenza (CS) - Italy
Tel. centralino + 39 0984 408606

Documento:

PROGETTO DEFINITIVO

Titolo del Progetto:

PARCO EOLICO "CASTELLANETA"

Elaborato:

COPERTURA SUOLO VPIA

CODICE PRATICA

XHYY1E7

| PROGETTO | DISCIPLINA | AMBITO | TIPO ELABORATO | PROGRESSIVO | SCALA |
|--------------|---|----------|----------------|-------------|-------|
| E-CAS | A | - | VC | 26 | |
| NOME FILE: | E-CAS-A-VC-26_Copertura_suolo_VPIA.pdf | | | | |

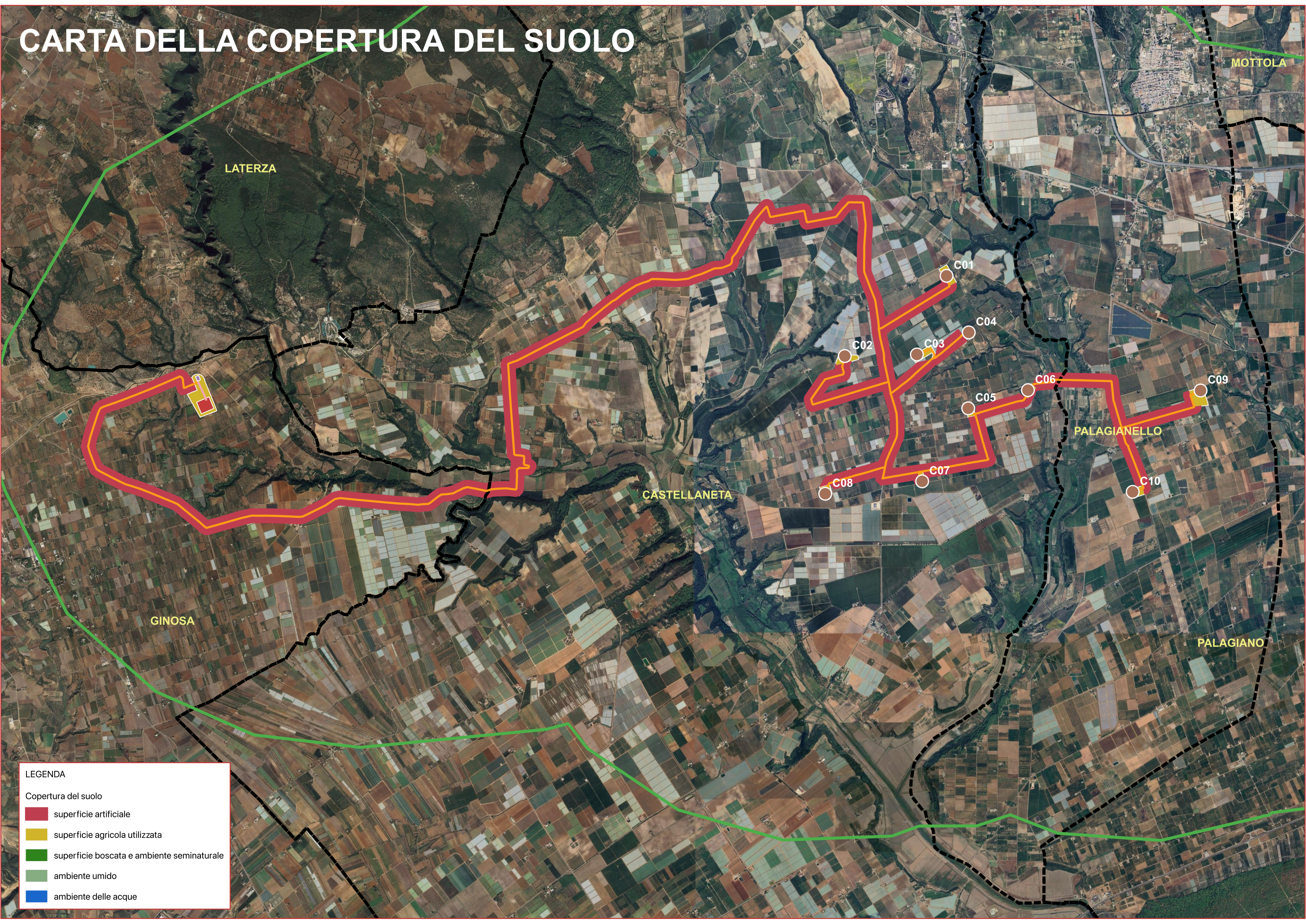
Progettazione:



Dott.ssa Archeol. Ileana Contino

| Rev: | Data Revisione | Descrizione Revisione | Redatto | Controllato | Approvato |
|------|----------------|-----------------------|-----------|-------------|-----------|
| 00 | SETTEMBRE 2024 | PRIMA EMISSIONE | IRIDE SRL | GEMSA PRO | CAST WIND |
| | | | | | |
| | | | | | |
| | | | | | |

CARTA DELLA COPERTURA DEL SUOLO



LEGENDA

Copertura del suolo

- superficie artificiale
- superficie agricola utilizzata
- superficie boscata e ambiente seminaturale
- ambiente umido
- ambiente delle acque