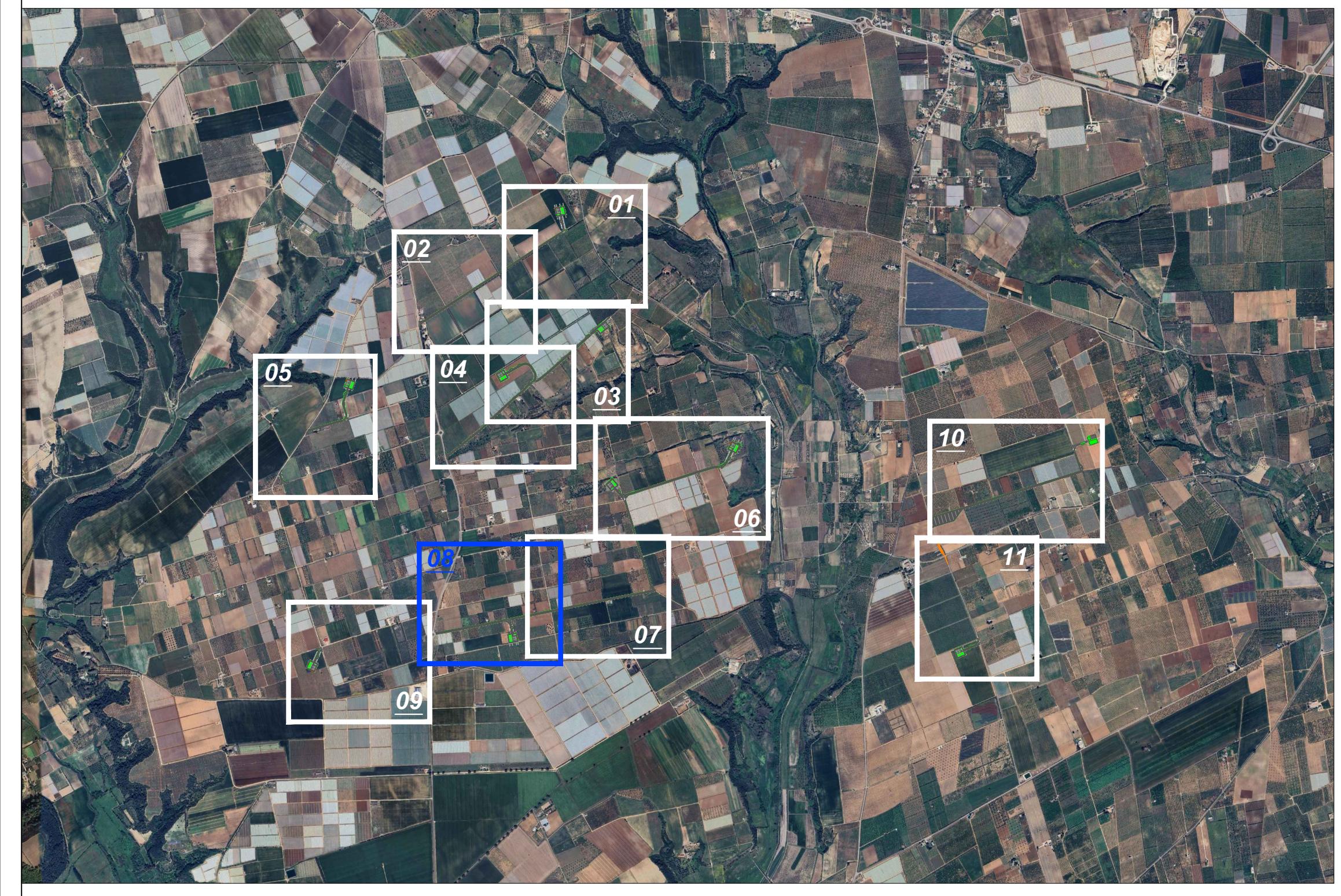



# Key-Map 1:30.000




## Legenda

-  Posizione Aerogeneratori
-  Identificativo Aerogeneratore
-  Scavo provvisorio
-  Curve di livello 10.00 mt
-  Curve di livello 2.00 mt
-  Strade Esistenti
-  Interventi Puntuali
-  Nuova Viabilità
-  Viabilità in Adeguamento
-  Aree a misto stabilizzato Nuova Viabilità
-  Aree a misto stabilizzato Viabilità in Adeguamento
-  Aree rinverdite



Regione Puglia



Provincia di Taranto

Comittente: CAST WIND S.R.L.  
Piazza Europa, 14  
87100 Cassano (CS) - Italy  
Tel. centralino +39 0984 408608

Documento: **PROGETTO DEFINITIVO**


Titolo del Progetto: **PARCO EOLICO "CASTELLANETA"**

Elaborato: **Planimetria di Progetto - Tav. 08**

PROGETTO	DISCIPLINA	AMBITO	TIPO ELABORATO	PROGRESSIVO	SCALA
E_CAS	P	VB	PP	08	1:1000

NOME FILE: E\_CAS\_P\_VB\_PP\_08\_Planimetria\_di\_Progetto\_Tav\_08


Progettazione:



Ing. Saverio Pagliuso



Ing. Mario Francesco Perri



Ing. Giorgio Salatino

Rev.	Data Revisione	Descrizione Revisione	Redatto	Controllato	Approvato
00	MAGGIO 2024	PRIMA EMISSIONE	ES	GEMSA PRO	CAST WIND S.R.L.