

LEGENDA

Progetto

- Aerogeneratori di progetto
- Cavidotto MT

Distanza dal PE in progetto

- Distanza di 10 km dal PE in progetto
- Distanza di 20 km dal PE in progetto

Impianti FER Limitrofi

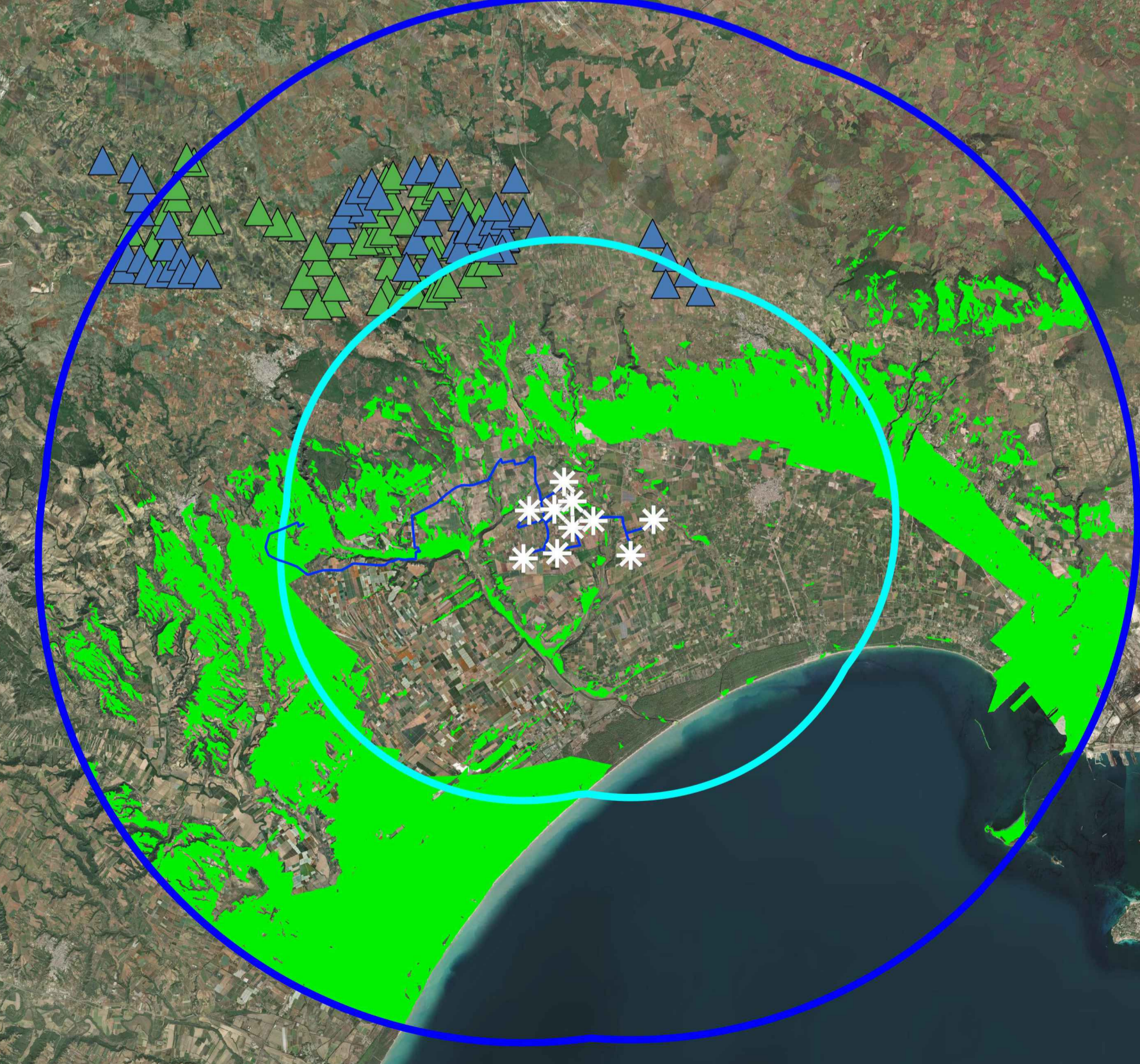
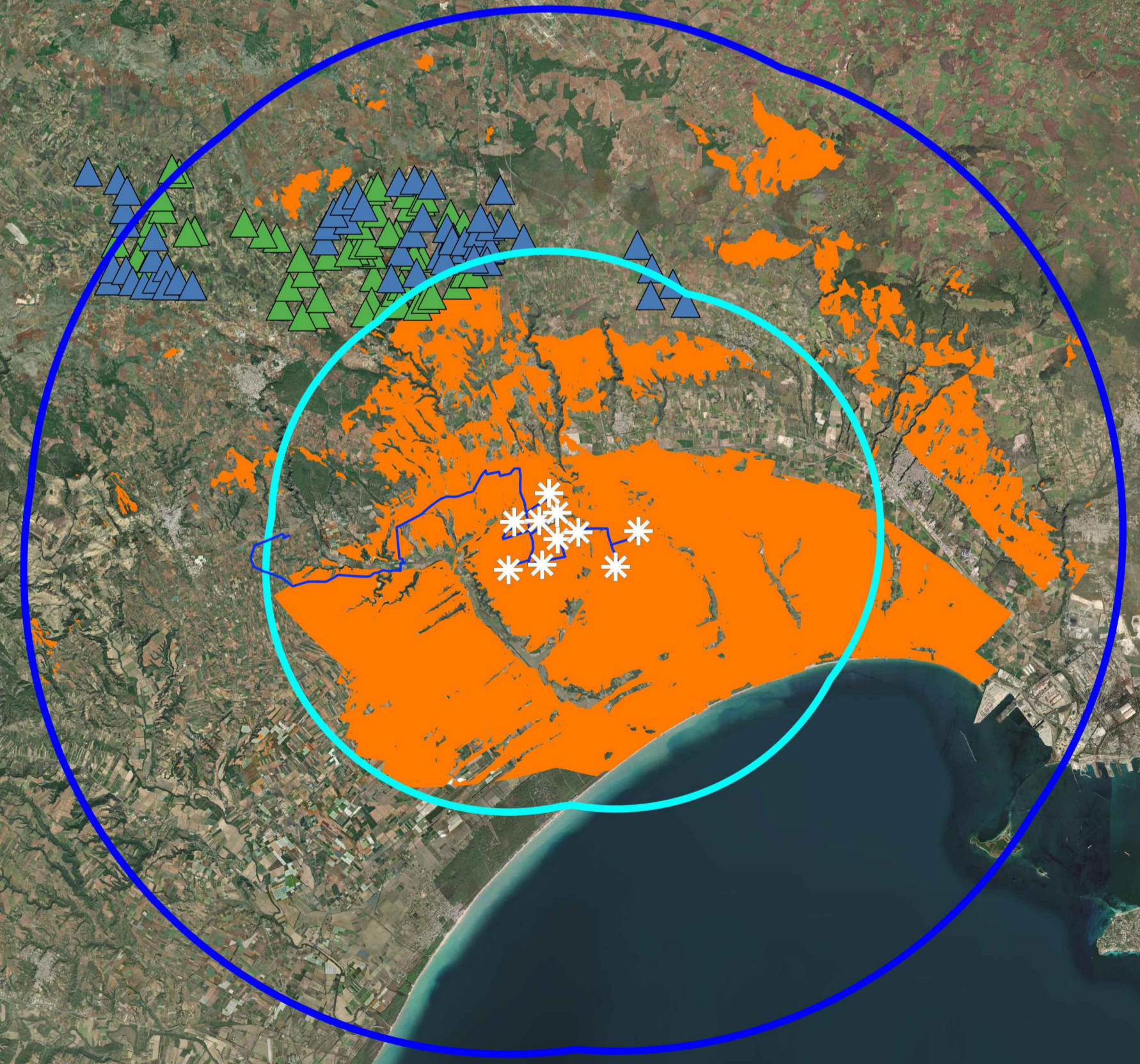
- Esistenti
- In autorizzazione

Aree di visibilità

- Area di visibilità occupata da aerogeneratori esistenti e in autorizzazione
- Area di visibilità teorica degli aerogeneratori in progetto (PE Castellaneta)
- Area di visibilità comune agli aerogeneratori esistenti e in autorizzazione e gli aerogeneratori in progetto (PE Castellaneta)
- Incremento visibilità dovuto all'inserimento degli aerogeneratori di progetto

Area di indagine (km)	Area di visibilità occupata dagli aerogeneratori in progetto, in autorizzazione ed esistenti (kmq)	Area di visibilità occupata dagli aerogeneratori in autorizzazione ed esistenti (kmq)	Incremento area di visibilità derivante dall'inserimento degli aerogeneratori in progetto (kmq)	Percentuale incremento area di visibilità degli aerogeneratori in progetto
20	1013,11	715,82	297,29	29,34 %
10	413,95	318,77	95,18	22,99 %

Fonti:
 - Istituto Nazionale di Geofisica e Vulcanologia (INGV), TINITALY, Digital Elevation Model (DEM) 10 m, formato geotiff. Elaborazione specialistica



Committente: **CAST WIND S.R.L.**
 Piazza Europa, 14
 87100 Cosenza (CS) - Italy
 Tel. centralino + 39 0984 408606

Documento: **PROGETTO DEFINITIVO**

Titolo del Progetto: **PARCO EOLICO "CASTELLANETA"**

Elaborato: **CARTA INTERVISIBILITA' TEORICA - EFFETTO CUMULO**

PROGETTO	DISCIPLINA	AMBITO	TIPO ELABORATO	PROGRESSIVO	SCALA
E-CAS	A	-	VC	18	1:200.000

NOME FILE: **E-CAS-A-VC-18_Carta_intervisibilita'_teorica_effetto_cumulo.pdf**

Progettazione:

Ing. Mauro Di Prete

Rev.	Data Revisione	Descrizione Revisione	Redatto	Controllato	Approvato
00	SETTEMBRE 2024	PRIMA EMISSIONE	IRIDE SRL	GEMSA PRO	CAST WIND

CODICE PRATICA
 XHY1E7