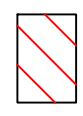

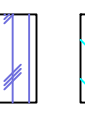

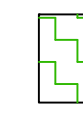
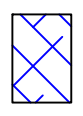
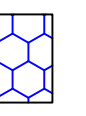
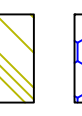
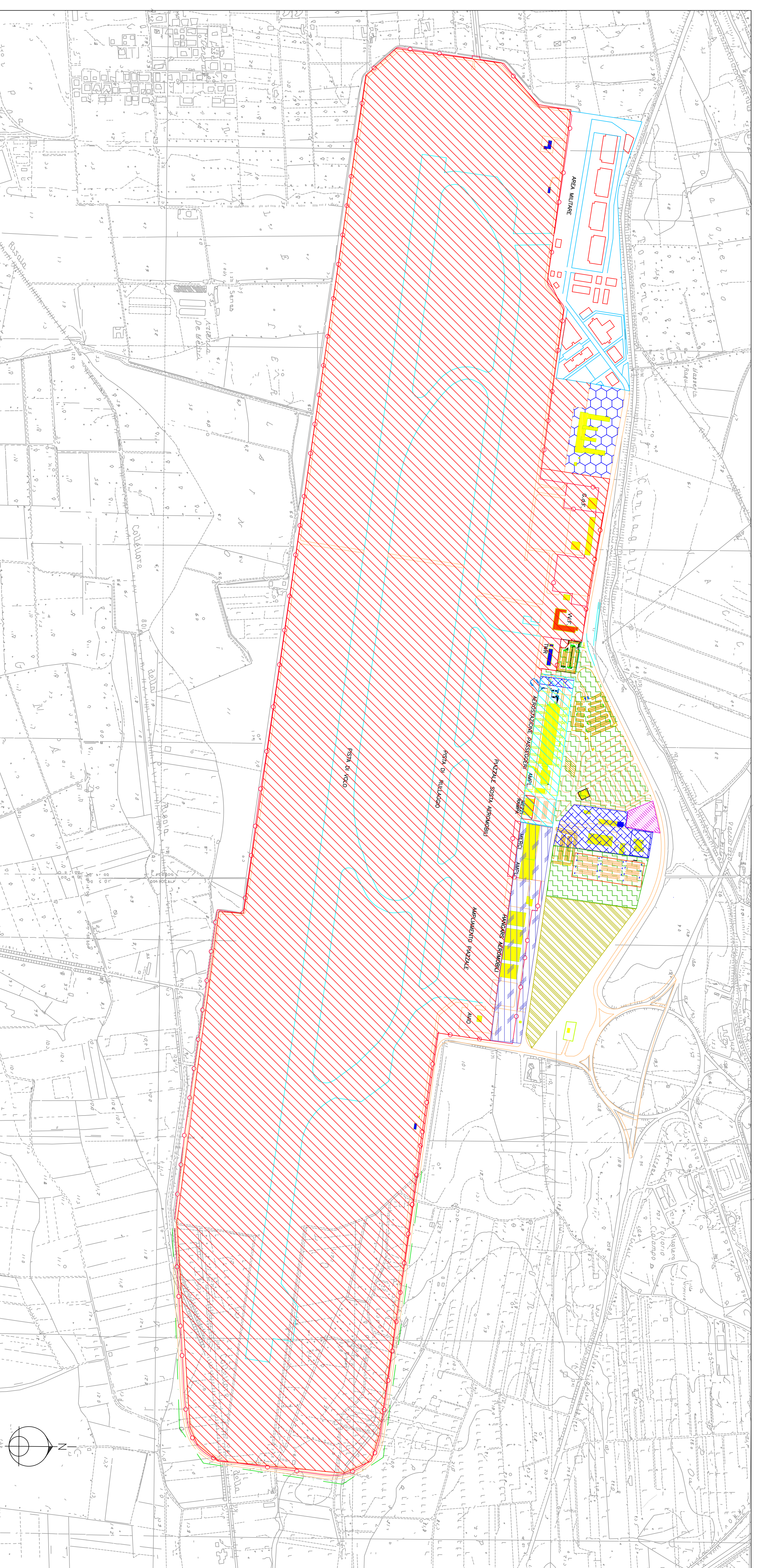


- Legenda**
-  Aree ed infrastrutture per attività aeronautiche
  -  Terminal passeggeri
  -  Servizi logistici e di supporto al trasporto aereo
  -  Parcheggi e strutture annesse
  -  Aree tecniche e uffici ent/operatori
  -  Alloggi di servizio e distaccamenti Corpi di Stato
  -  Attività ricettive e commerciali
  -  Stazione rifornimento carburante

<b>ENAC</b>	ENTE NAZIONALE PER L'AVIAZIONE CIVILE
<b>AEROPORTO CIVILE DI LAMEZIA TERME (CZ)</b>	
	S.A. Col. S.p.a. Società Aeroportuale Calabrese
<b>PIANO DI SVILUPPO AEROPORTUALE 2012-2027</b>	
<b>Tavola n° 8bis</b>	
<b>Aeroporto - Attività esistenti e destinazione d'uso delle aree del sedime</b>	
SCALE: 1:2000	REVISIONE: 0
DATA: MARZO 2012	
RESPONSABILI INO: DI PROGETTO E REDAZIONE PROGETTO E MANUTENZIONE INQUADRI E STRUTTURE ING. FERDINANDO SPANICO	
SIS	
APPROVAZIONE: INAC	

## AEROPORTO DI LAMEZIA TERME

### PIANO DI SVILUPPO AEROPORTUALE



**TAV. N.8bis - Aeroporto - Attività esistenti e destinazioni d'uso delle aree del sedime**