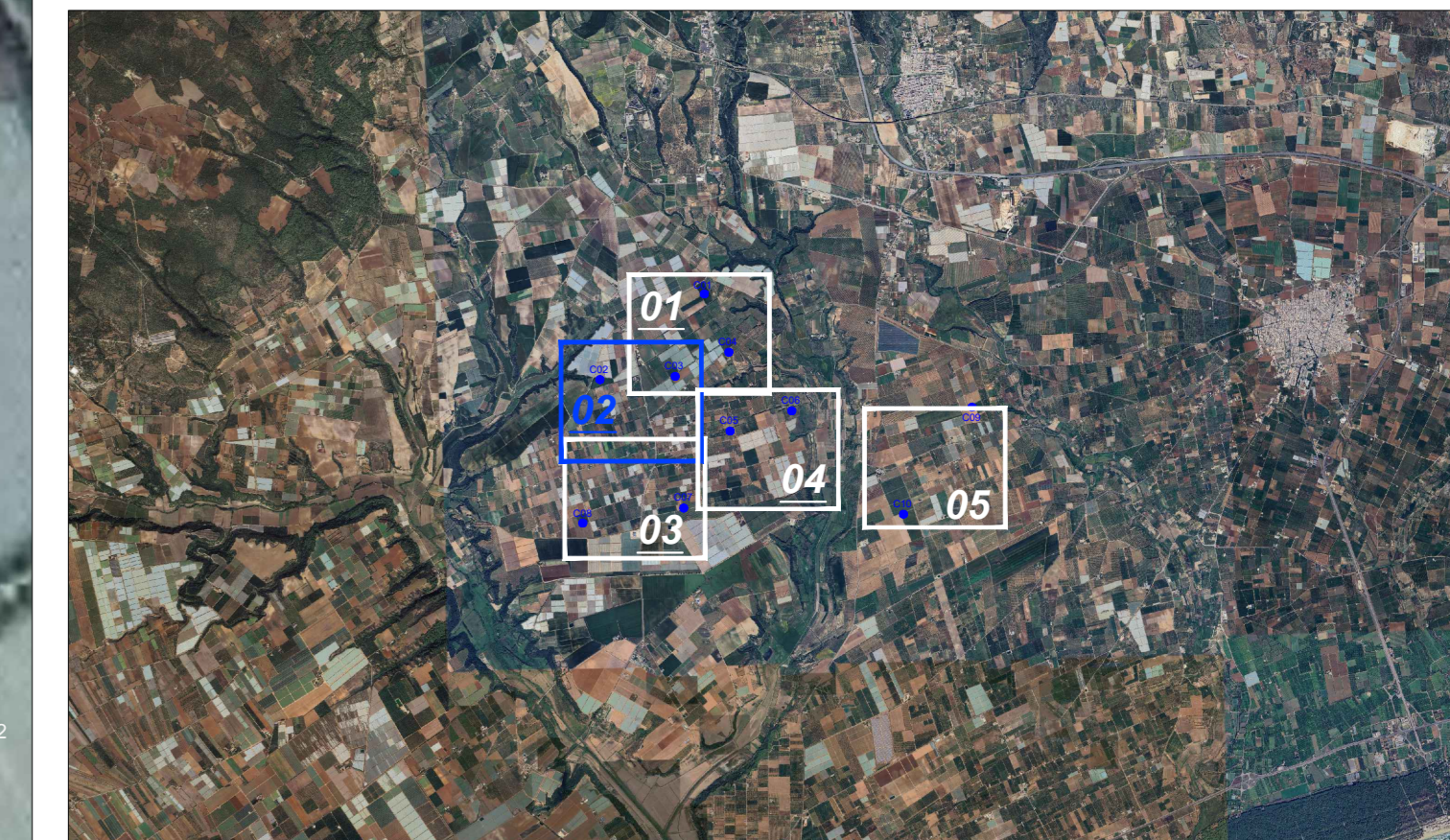


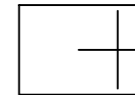


# Key-Map 1:100.000

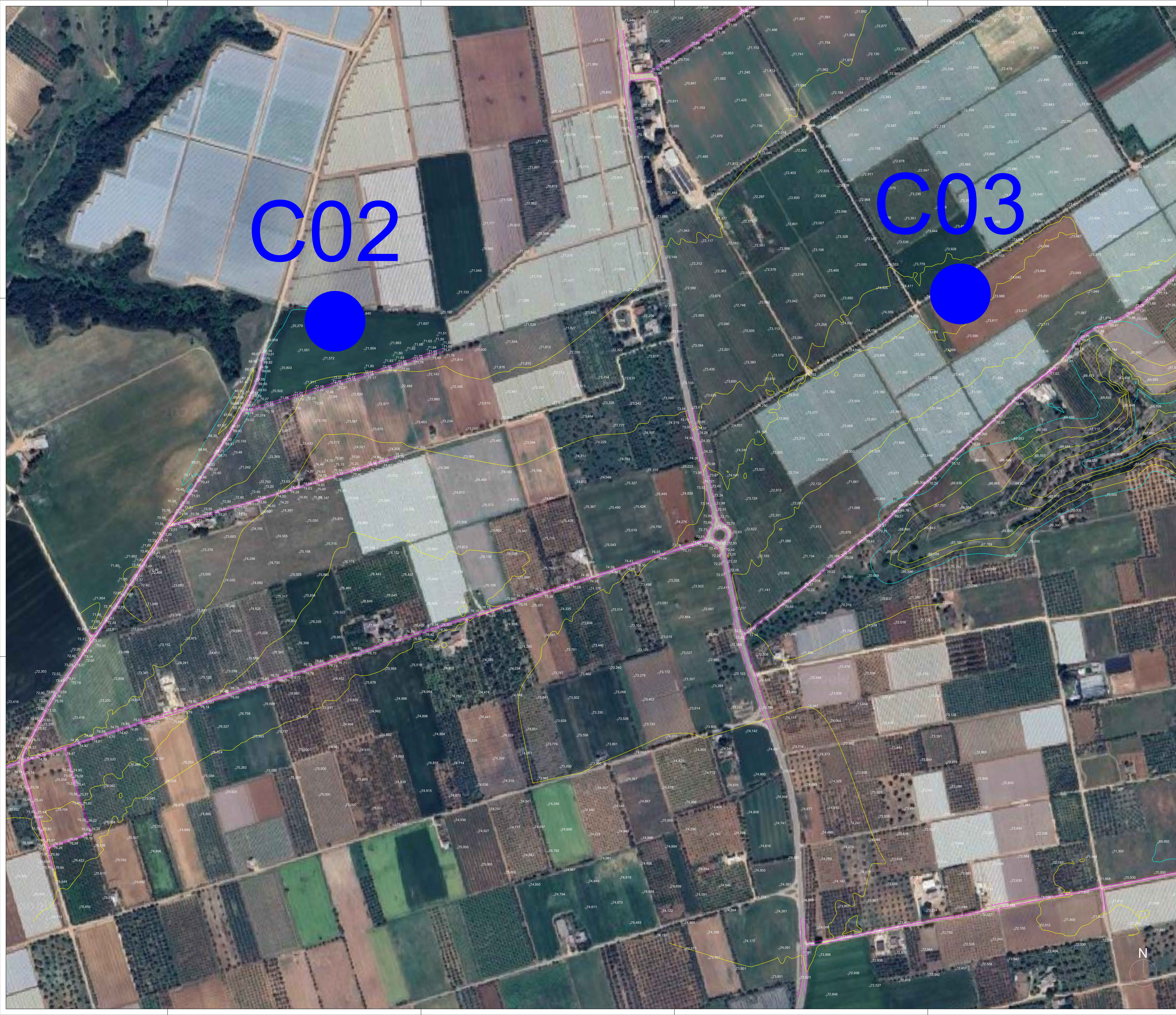


# C02

# C03

## Legenda

-  Posizione Aerogeneratori
-  Identificativo Aerogeneratore
-  Punto battuto e relativa quota terreno
-  Curve di livello intervallo 2,00 mt.
-  Curve di livello intervallo 10,00 mt.
-  Strada esistente



Regione Puglia

Provincia di Taranto

Comittente: **CAST WIND S.R.L.**  
Piazza Europa 14  
87100 Cosenza (CS) - Italy  
Tel. centralino +39 0984 408608

Documento: **PROGETTO DEFINITIVO**

Titolo del Progetto: **PARCO EOLICO "CASTELLANETA"**

Elaborato: **Rilievo\_Topografico\_Tav\_02**

PROGETTO	DISCIPLINA	AMBITO	TIPO ELABORATO	PROGRESSIVO	SCALA
E_CAS	P	CP	PR	02	1:2000

NOME FILE: **E\_CAS\_P\_CP\_PR\_02\_Rilievo\_Topografico\_Tav\_02**

Progettazione:

Ing. Saverio Pagliuso

Ing. Mario Francesco Perri

Ing. Giorgio Salatino

Rev.	Data Revisione	Descrizione Revisione	Redatto	Controllato	Approvato
00	MAGGIO 2024	PRIMA EMISSIONE	ES	GEMSA PRO	CAST WIND S.R.L.