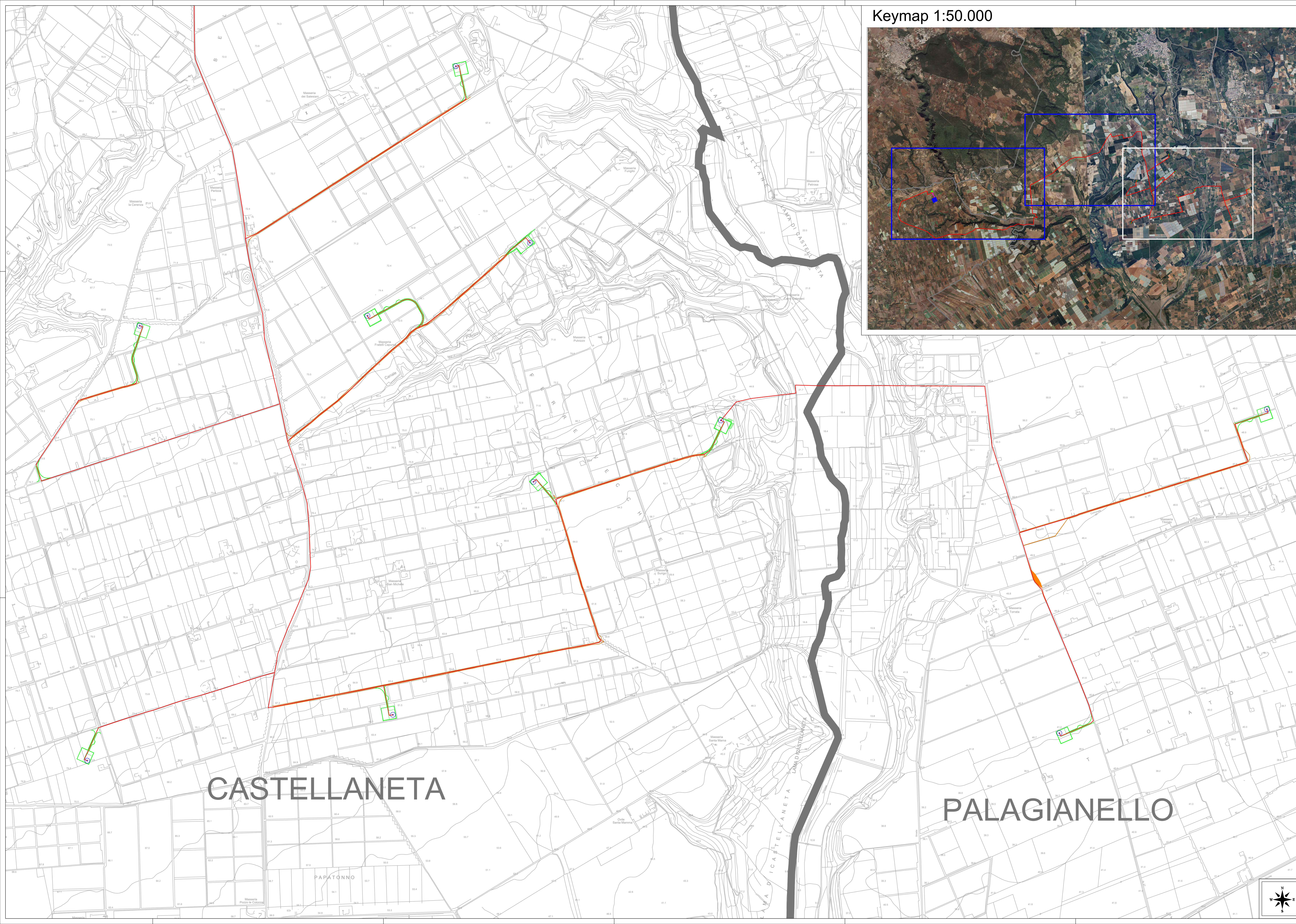


Keymap 1:50.000



LEGGENDA

- Cnn Posizione Aerogeneratore
- Confini Comunali
- Viabilità di nuova realizzazione e piazzola di montaggio
- Adeguamenti viabilità esistente
- Interventi puntuali viabilità esistente
- Caviddotto
- Area SE
- Area SET



CASTELLANETA

PALAGIANELLO



Regione Puglia



Provincia di Taranto

Comune: CASTELLANETA

Documento: **PROGETTO DEFINITIVO**

Titolo del Progetto: **PARCO EOLICO "CASTELLANETA"**

Elaborato: **Inquadramento Generale su CTR_TAV_03**

PROGETTO	DISCIPLINA	AMBITO	TIPO ELABORATO	PROGRESSIVO	SCALA
E_CAS	G	EG	PG	06	1:5.000

NOME FILE: E_CAS_G_EG_PG_06_inquadramento_Generale_su_CTR_TAV_03

Progettazione: Ing. Saverio Pagliuso

 Ing. Mario Francesco Perri

Ing. Giorgio Salatino

Rev.	Data Revisione	Descrizione Revisione	Redatto	Controllato	Approvato
01	MAGGIO 2024	PRIMA EMISSIONE	ES	GEMSA PNO	CAST WIND S.R.L.

