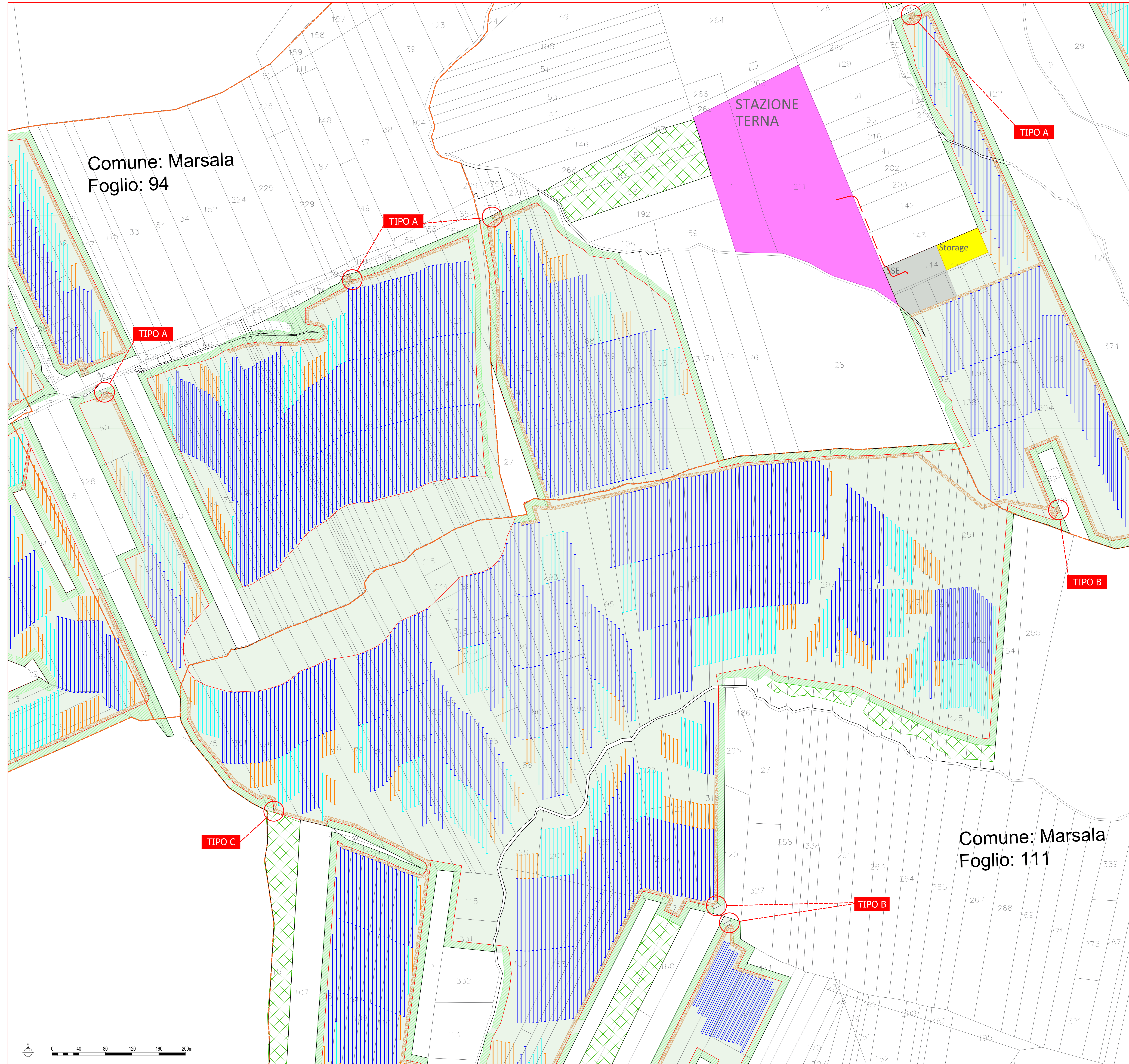
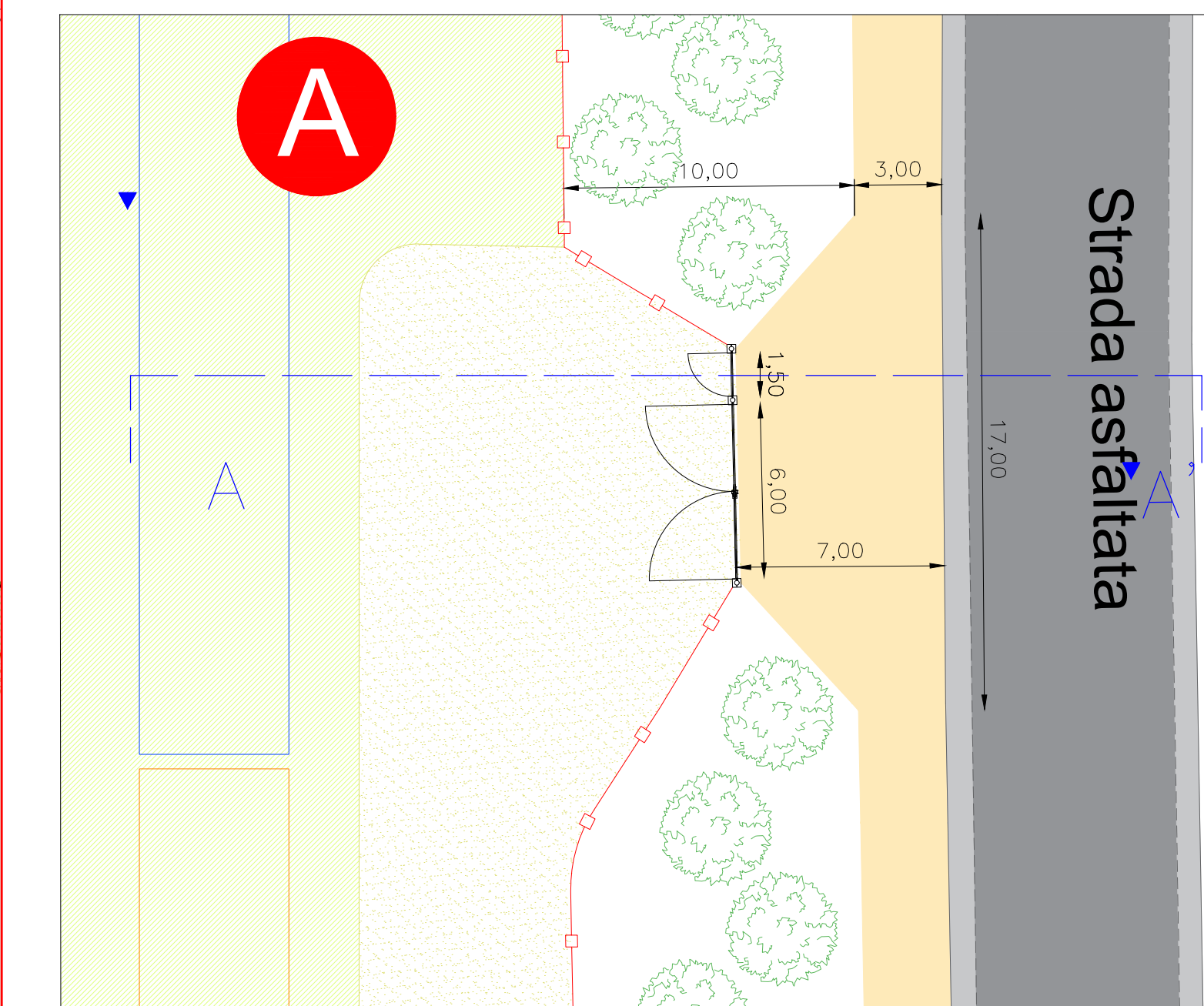


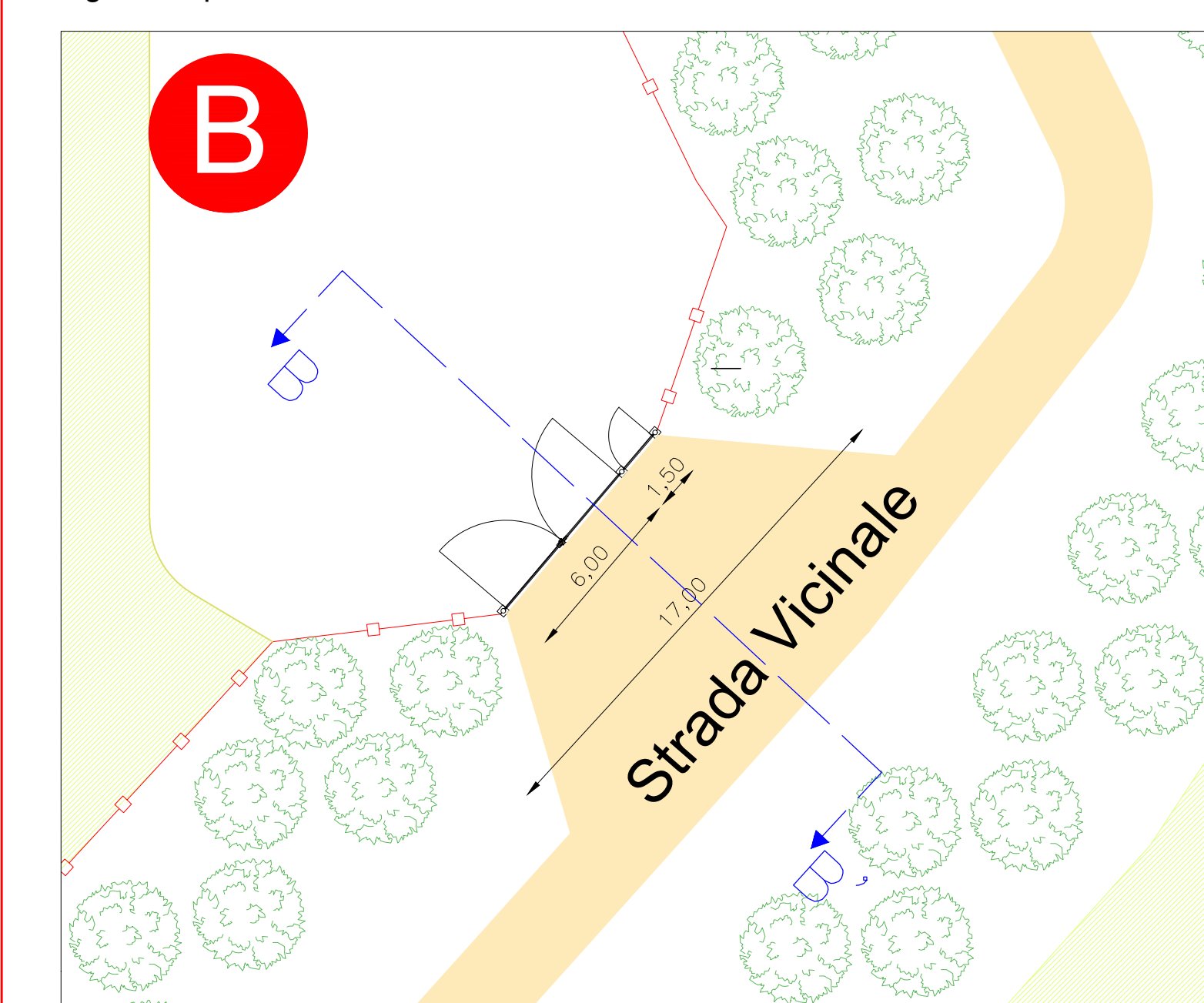
- LEGENDA**
- Area destinata a superficie di compensazione
  - Superficie Agricola
  - Fascia di mitigazione arborea
  - Recinzione impianto
  - Viabilità interna
  - Tracker 1P - 27
  - Tracker 1P - 54
  - Tracker 1P - 81
  - SSE Sottostazione Elettrica utente
  - SE Stazione elettrica TERNA
  - Storage
  - Ingressi



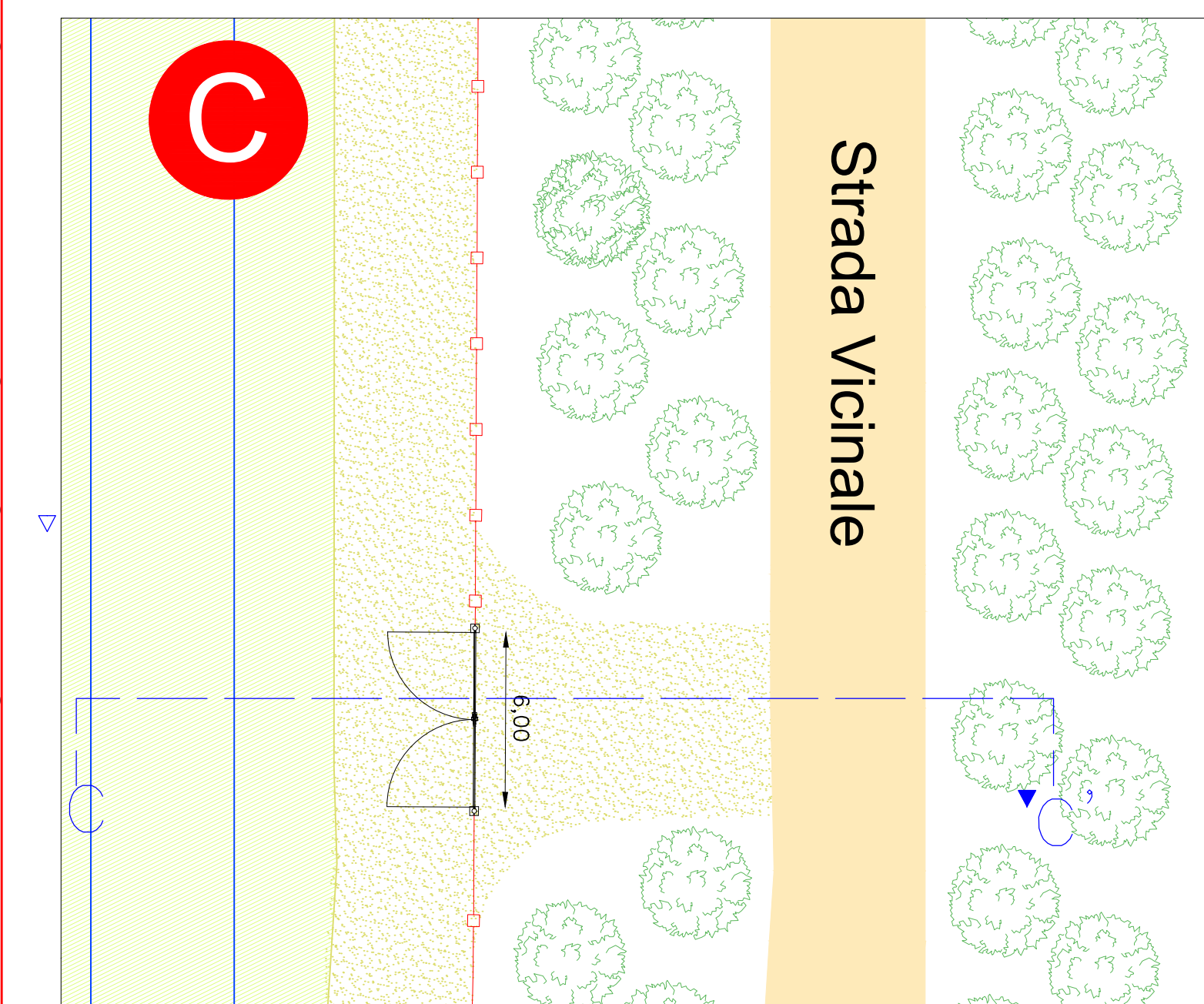
Ingresso tipo "A" - scala 1:200



Ingresso tipo "B" - scala 1:200



Ingresso tipo "C" - scala 1:200



**TRAPANI SOLAR PARK S.R.L.**  
 Via Giovanni Campò, 92 - 90145 Palermo  
 P.IVA 07109790823

**REGIONE SICILIA**  
 PROVINCIA DI TRAPANI  
 COMUNE DI TRAPANI E COMUNE DI MARSALA

PROGETTO DI UN IMPIANTO AGROVOLTAIICO CON POTENZA NOMINALE DI 98 MW  
 DA REALIZZARE NEL COMUNE DI TRAPANI (TP)  
 E NEL COMUNE DI MARSALA (TP)  
 DENOMINATO "TRAPANI SOLAR PARK"

ELG.AA2 Punti di Accesso - Tavola 2 di 3		Scala varie
Progettista 	Progettista 	
Collaborazione Scientifica 	Collaborazione Specialistiche 	
Rev. 0 15/03/2024 Prima emissione per iter autorizzativo	Descrittore Preparato C. Pizzuto	Controllato G. Termini
		Approvato G. Meli

