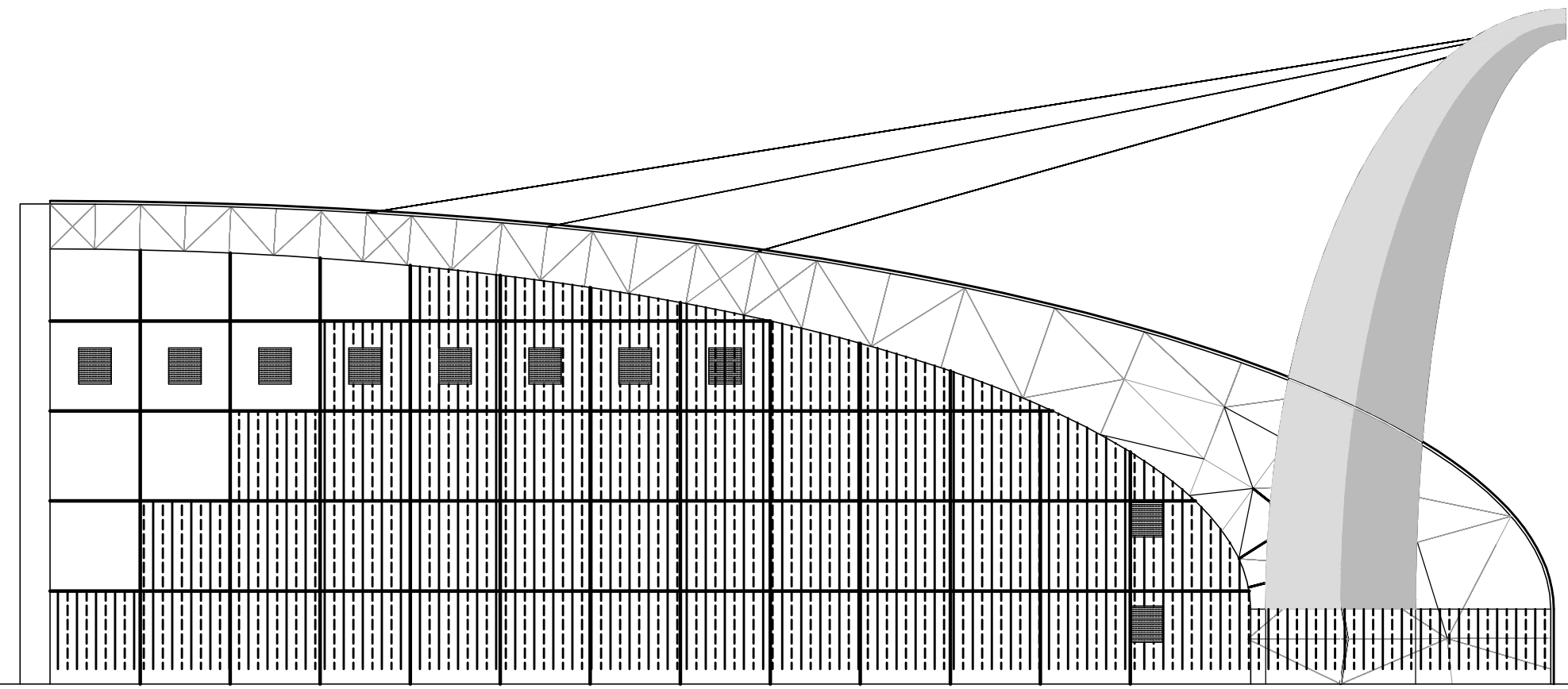
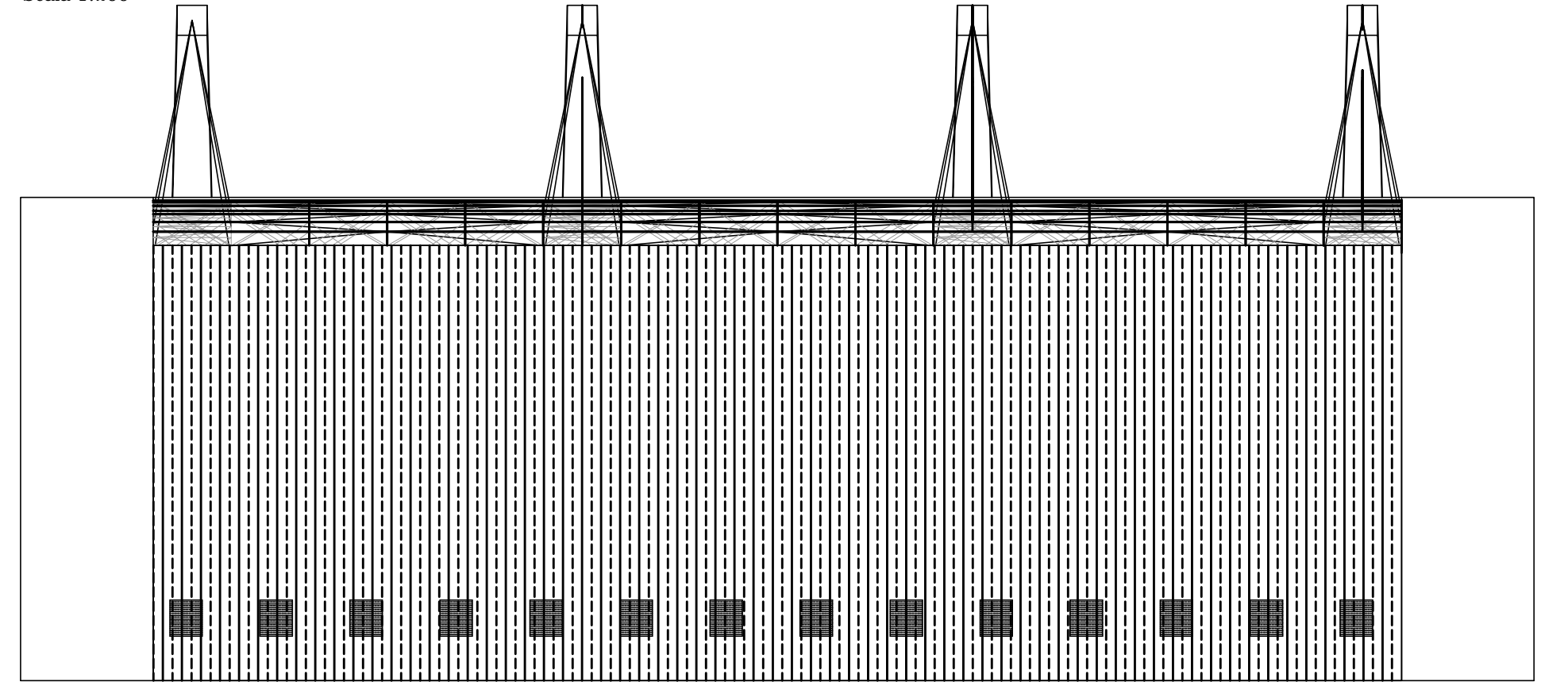


### A Hangar aeromobili

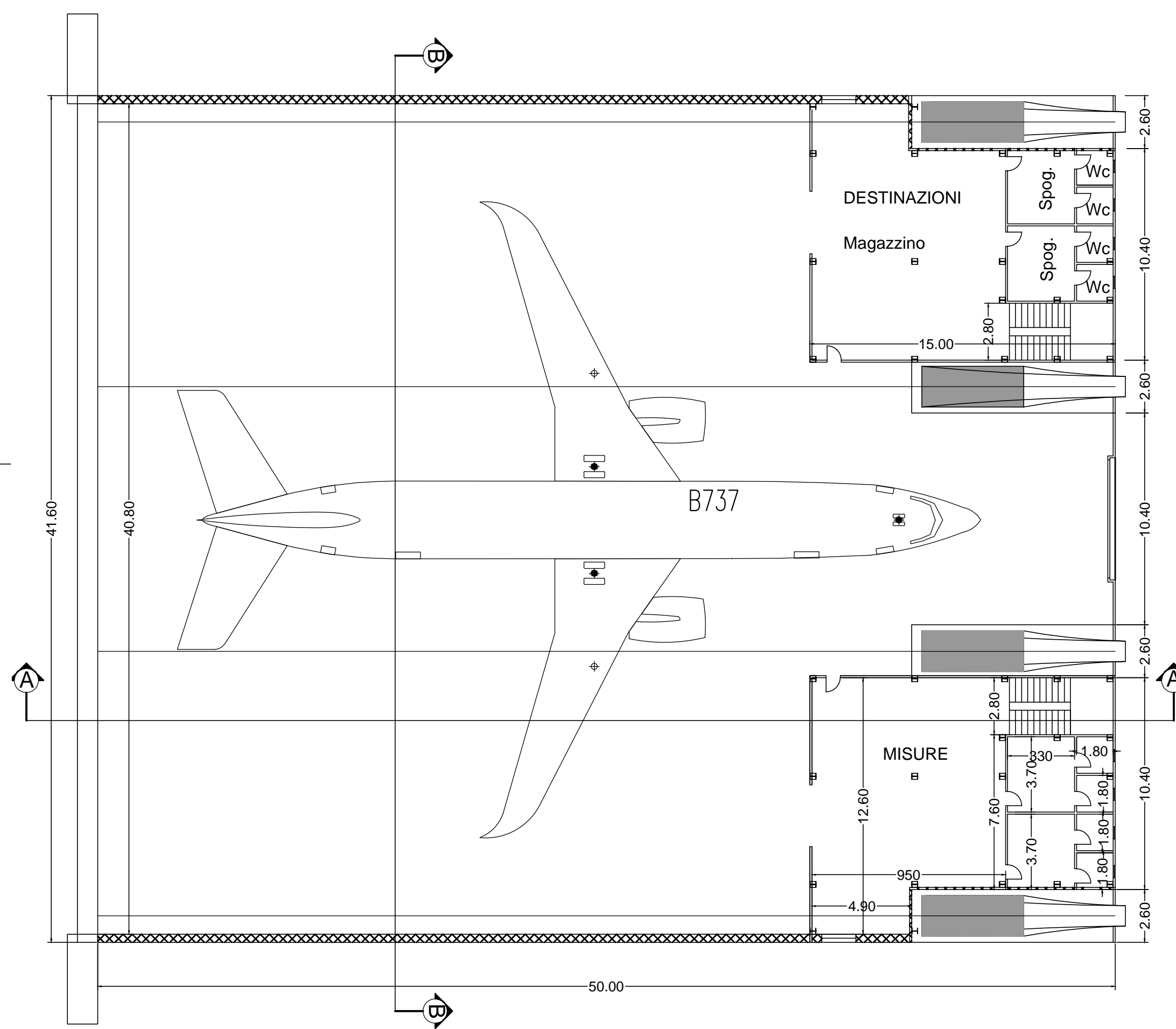
Prospetto laterale  
Scala 1:200



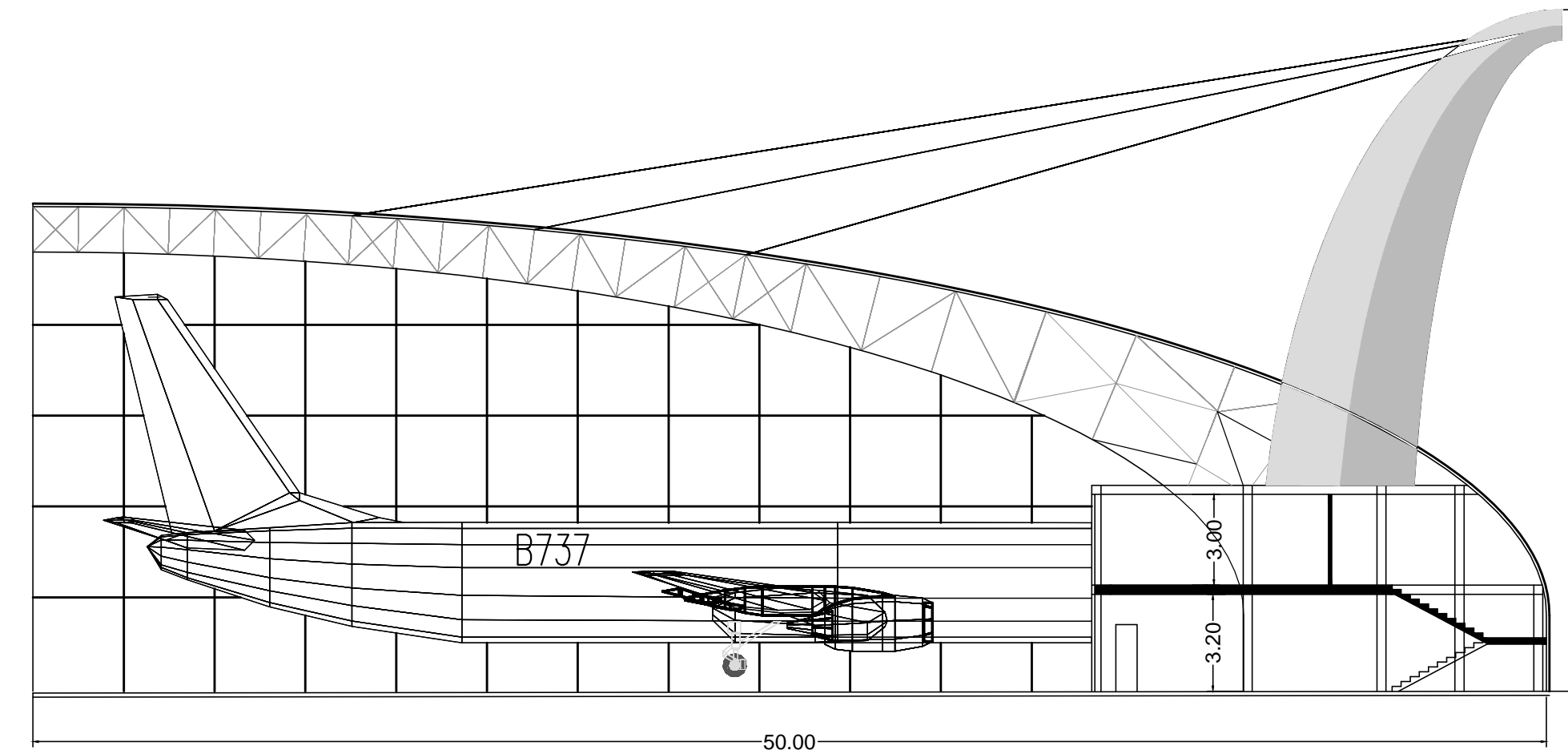
Prospetto frontale  
Scala 1:200



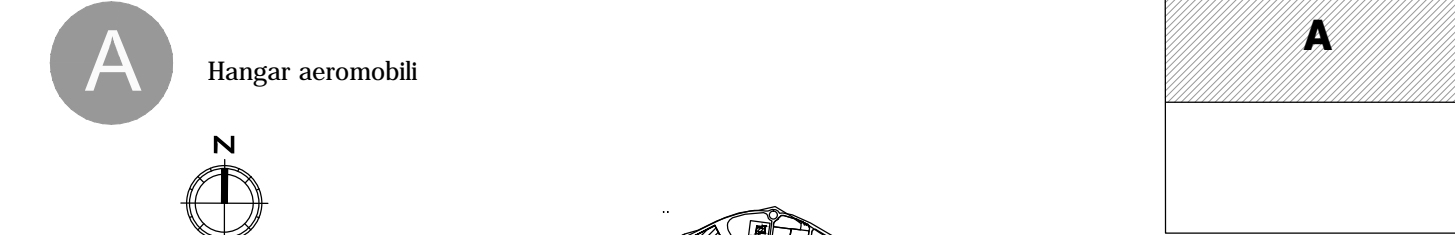
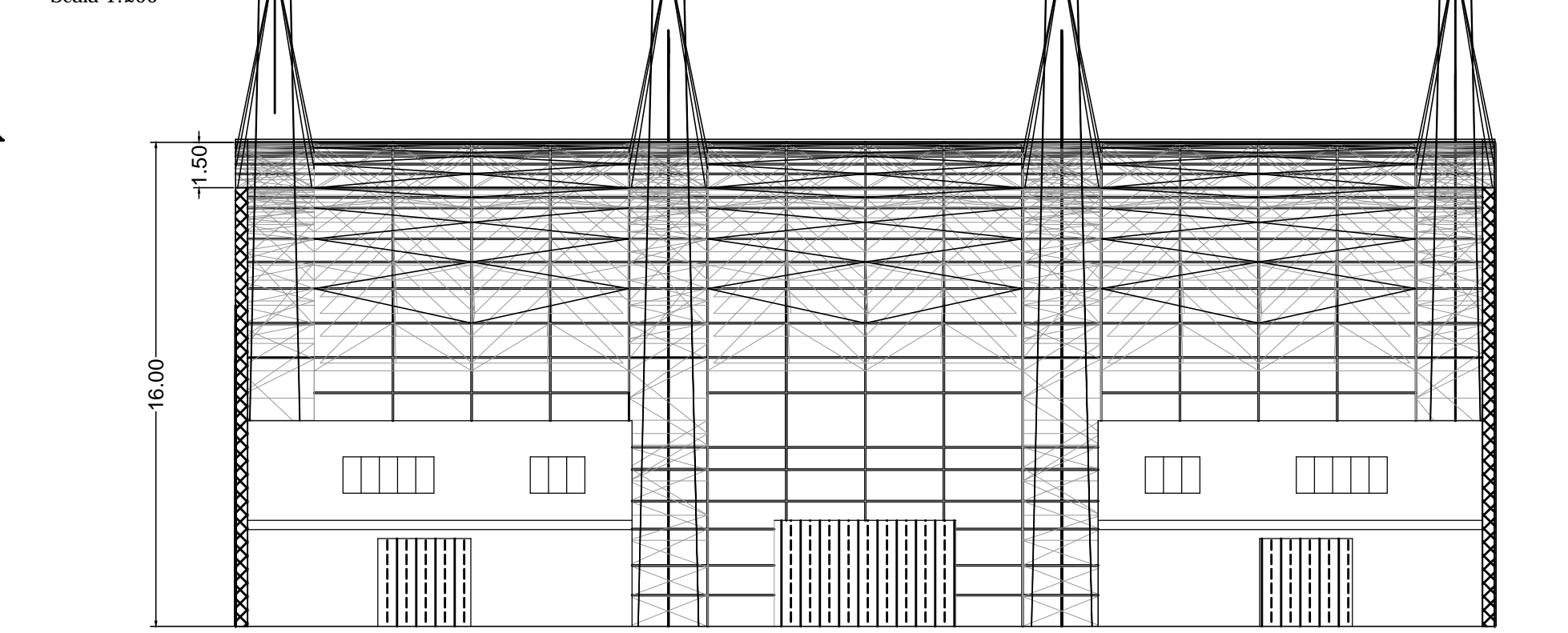
Pianta quota 0.00  
Scala 1:200



Sezione A-A  
Scala 1:200

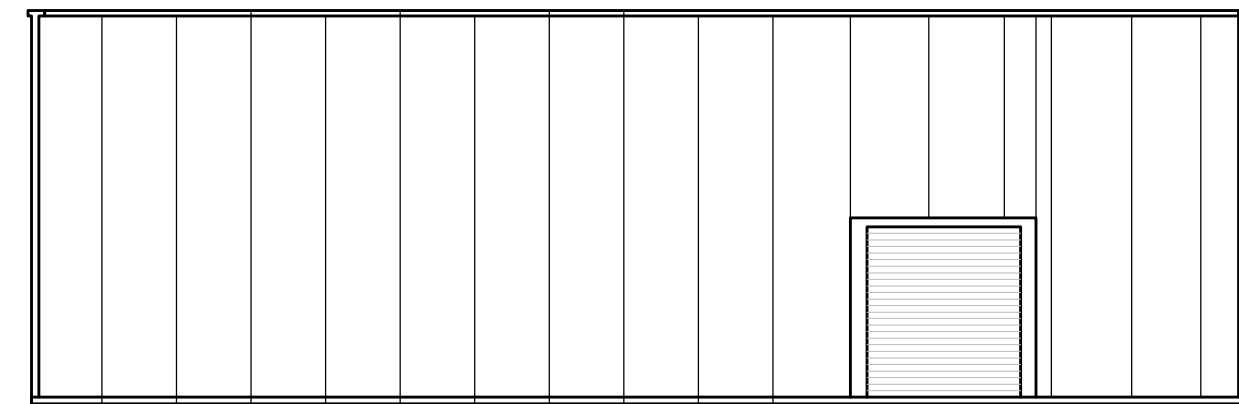


Sezione B-B  
Scala 1:200

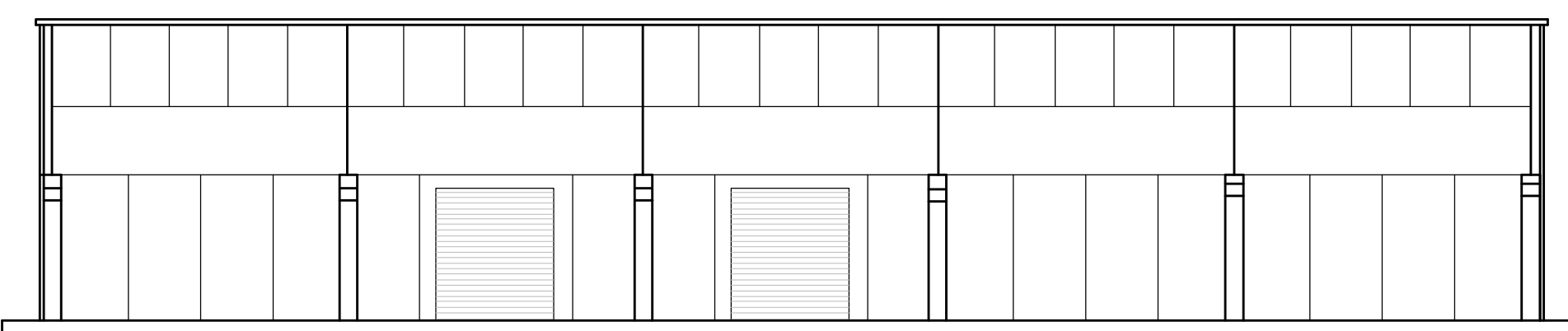


### B Hangar mezzi rampa

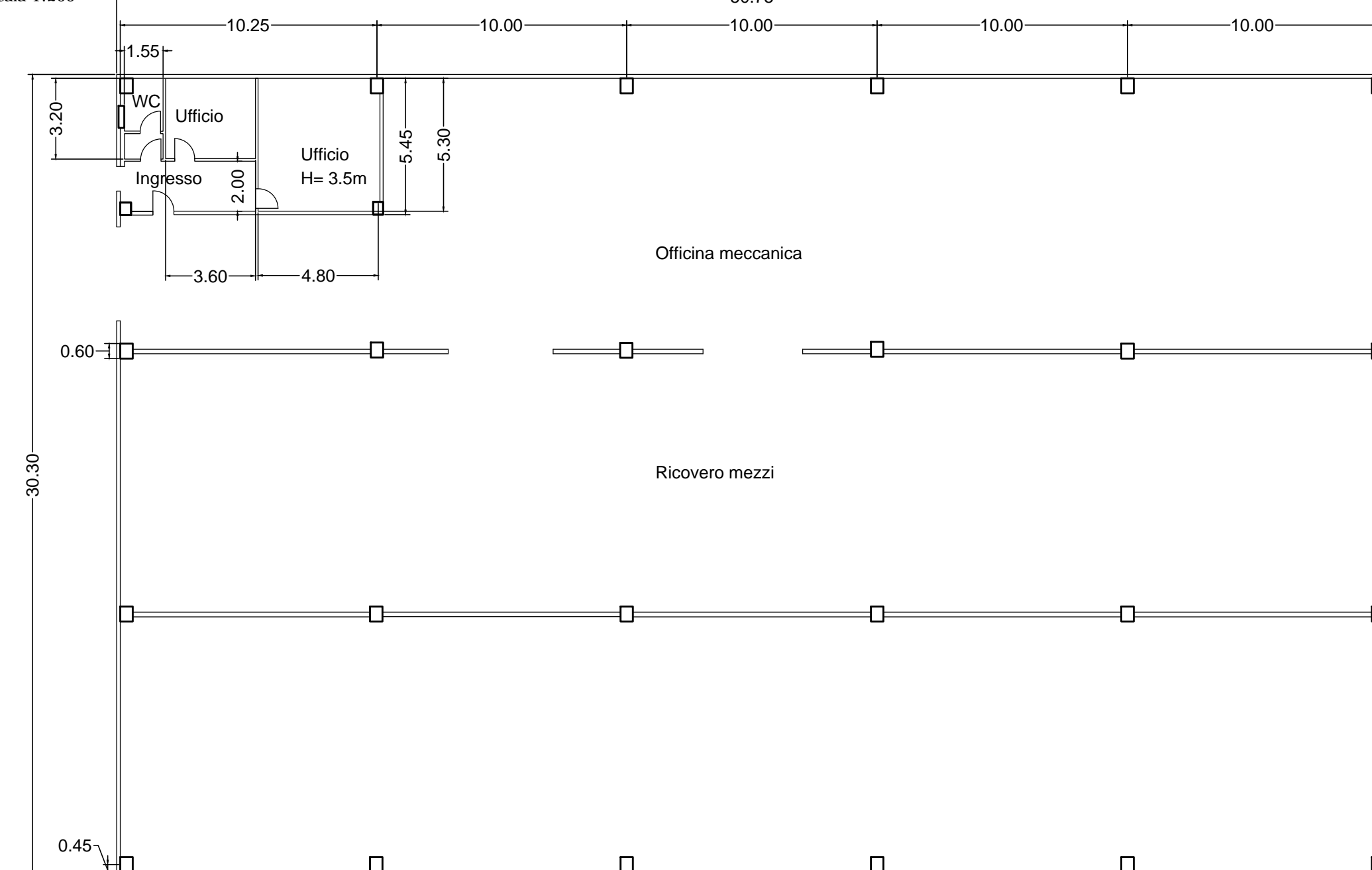
Prospetto laterale  
Scala 1:200



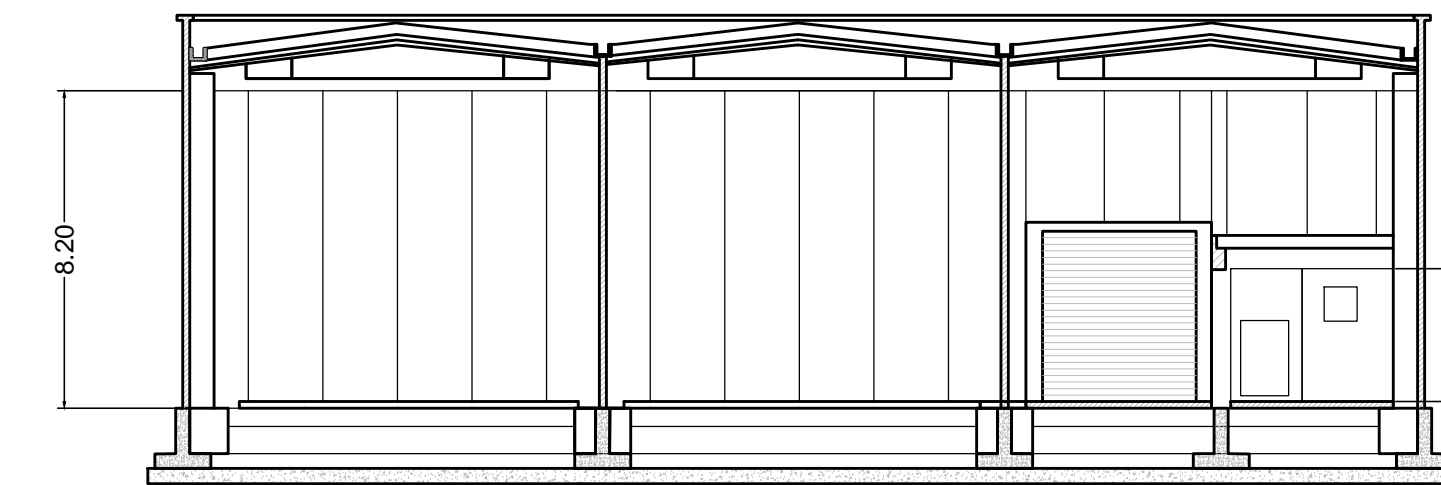
Prospetto frontale  
Scala 1:200



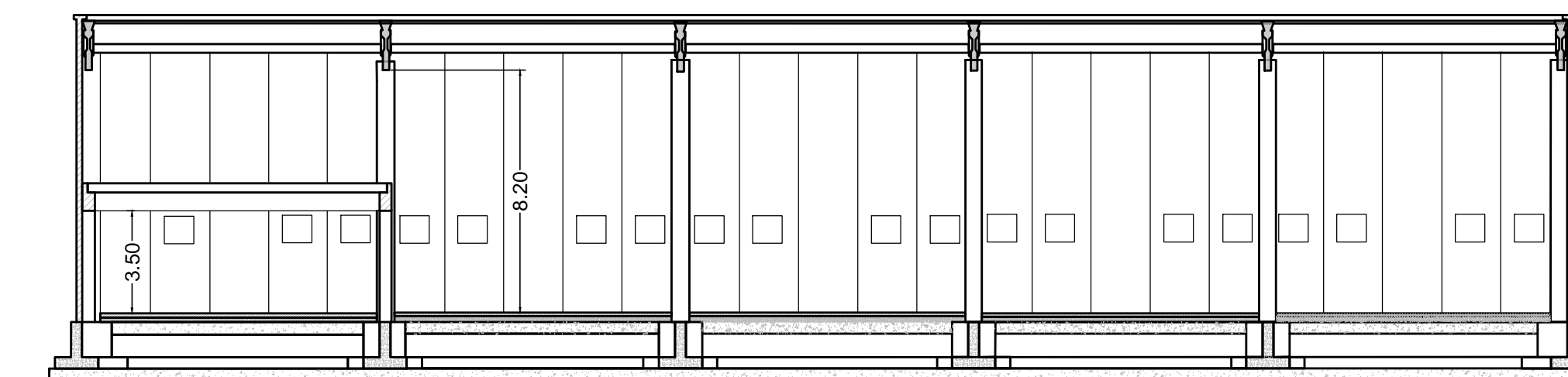
Pianta quota 0.00  
Scala 1:200



Sezione longitudinale  
Scala 1:200



Sezione longitudinale  
Scala 1:200



**ENAC** ENTE NAZIONALE PER L'AVIAZIONE CIVILE

**AEROPORTO CIVILE DI LAMEZIA TERME (CZ)**

**LAMEZIA AIRPORT** S.A.Cal. S.p.a. Società Aeroportuale Calabrese

**PIANO DI SVILUPPO AEROPORTUALE 2012-2027**

TITOLO

**Tavola QPGT -T03**  
**Approfondimento progettuale**  
**Hangar**

sigla: PSA-T06 scala: Varie revisione: 1 data: FEBBRAIO 2014

REDAZIONE DOCUMENTAZIONE PROGETTUALE INTEGRATIVA PER GLI INTERVENTI DI PIANO DI SVILUPPO AEROPORTUALE

**inide**

RESPONSABILE UNICO DEL PROCEDIMENTO E POSTHOLDER PROGETTAZIONE E MANUTENZIONE INFRASTRUTTURE E SISTEMI

ING. FERDINANDO SARACCO

APPROVAZIONE ENAC

**SIS**